



## 結核・肺がん検診のご案内

結核・肺がん検診を以下のとおり実施します。結核予防・肺がんの早期発見のため、年に1回はレントゲン検診を受けましょう。

**なお、今回の結核・肺がん検診が、今年度最後となります。**

※この日はリフト車が来ます。車椅子の方は、レントゲン専用車椅子に乗り換えることで、そのまま撮影ができます。

**※車椅子などで介助の必要な方は、事前にご連絡ください。**

※申込みの必要はありません。受診票を持参して会場にお越しください。

【対象者】 40歳以上の市民（年度年齢）

【料 金】 無料 ※病院で受診された場合は自己負担となります。

【日 時】 令和6年1月10日（水）受付時間：午前9時30分～11時

【場 所】 市保健センター

【持参するもの】

### 1. 結核・肺がん検診受診票（8月中旬に郵送済み）

※65歳以上の方のみ。

### 2. がん検診受診券はがき（4月下旬に郵送済み）

【結 果】 検診後1カ月前後に郵送またはご連絡します。

【注意事項】

金具やボタンの付いていない服や下着で来ると、そのまま撮影できるため短時間で終わります。

【備 考】

※結核・肺がん検診受診票は8月中旬に郵送しています。受診票を紛失された方は再交付しますので、健康推進係までご連絡ください。

※医療機関で受診された方は、必ず受診票に証明をもらって、健康管理課健康推進係または各支所に提出してください。

※今年度すでに市の結核・肺がん検診、肺がんヘリカルCT検診を受診された方は、今回の検診を受診することはできません。

（文書取扱・問合せ：健康管理課 健康推進係 43-1146）

## 個人事業主の皆さまへ 給与支払報告書および総括表の提出について

法人・個人を問わず、従業員など（青色事業専従者や雇人、アルバイト含む）に給与などを支払っている事業主の皆さまは、各市町村に給与支払報告書の提出が必要です。

市への提出は、12月上旬にお送りした総括表とあわせて提出をお願いします。

【対象者】 (①・②両方に該当する者)	①令和6年1月1日において西都市に住所（生活の本拠）を有する者 ②令和5年1月から12月までの1年間に給与などの支払がある者（年途中の退職者を含む）
【提出先】	税務課 市民税係
【提出方法】	持参、郵送もしくは、eLTAX（エルタックス）を利用した電子申告 <b>※FAX、メールは受付不可。</b>
	★eLTAX（エルタックス）について eLTAX（エルタックス）をご利用すると、受給者の住所地市町村ごとに振り分けて提出する手間が省けます。ぜひご利用ください。 ※詳しくは、右の二次元コードのホームページからご覧ください。 ( <a href="https://www.eltax.lta.go.jp/">https://www.eltax.lta.go.jp/</a> )
【提出期限】	令和6年1月31日（水）



※関係事務委託の場合は、関与税理士事務所にご確認ください。

ご不明な点は、以下の連絡先までお問合せください。

（文書取扱・問合せ：税務課 市民税係 32-1009）

## 税務課 資産税係からのお知らせ

固定資産税の賦課期日（基準日）は1月1日です。ご協力をお願いします

### 土地の現地調査について

- **土地の利用状況が変わった場合は、資産税係職員の現地調査が必要**ですのでご連絡ください。  
（太陽光パネルを設置した、更地にして駐車場にした・・・など） ※農地については、農業委員会（電話：43-3595）にもご相談ください。

### 家屋の現地調査について

- **家屋を新增築した場合や家屋を取り壊した場合は、資産税係職員の現地調査が必要**ですのでご連絡ください。  
1月1日を過ぎて連絡された場合は、取り壊した日の分かるもの（解体工事の領収書など）が必要となりますのでご注意ください。

### 償却資産の申告について

- 令和5年度分の償却資産の申告をされた方へ、令和6年度分の申告書を送付します。  
1月1日現在の所有状況を記載の上、税務課 資産税係まで提出ください。  
【申告対象者】 令和6年1月1日時点で、事業用資産を所有している個人や法人  
【申告書発送時期】 令和5年12月中旬  
【申告期限】 令和6年1月31日（水）

※償却資産とは、農業を行っている方や工場・商店などを経営される方、駐車場やアパートなどの不動産を貸し付けている方などがお持ちの事業用資産（構築物・機械・器具・備品など）をいいます。

償却資産を所有されている方は、毎年1月1日現在の所有状況を、その資産の所在する自治体へ申告する義務があります。

法人税や所得税の申告において事業用資産を経費（減価償却費など）として計上している方は申告の対象です。

**償却資産をお持ちの方で、申告書が届かない場合は資産税係までご連絡ください。**

（文書取扱・問合せ：税務課 資産税係 43-1197）

## テレビジョン放送受信料補助金の交付申請について

市ではテレビジョン放送受信料補助区域（右図の枠線内の区域）の世帯に対し、NHK放送受信料の一部を補助しています。補助金の交付を希望される方は、危機管理課（市庁舎3F）にて、申請期間中に必ず申請をしてください。詳細は以下のとおりです。

【補助金の額】 年間1,800円（年度途中での契約・解約は月割計算となります）

### 【補助条件】

- ・NHKに放送受信料を納付している世帯。
- ・他の制度によるNHK放送受信料の助成や免除を受けていない世帯。  
**（平成30年9月以降に防衛省補助が終了した世帯は対象となります）**
- ・受信機の設置場所が住居であること。（事業所は補助対象外）

### 【申請に必要な物】

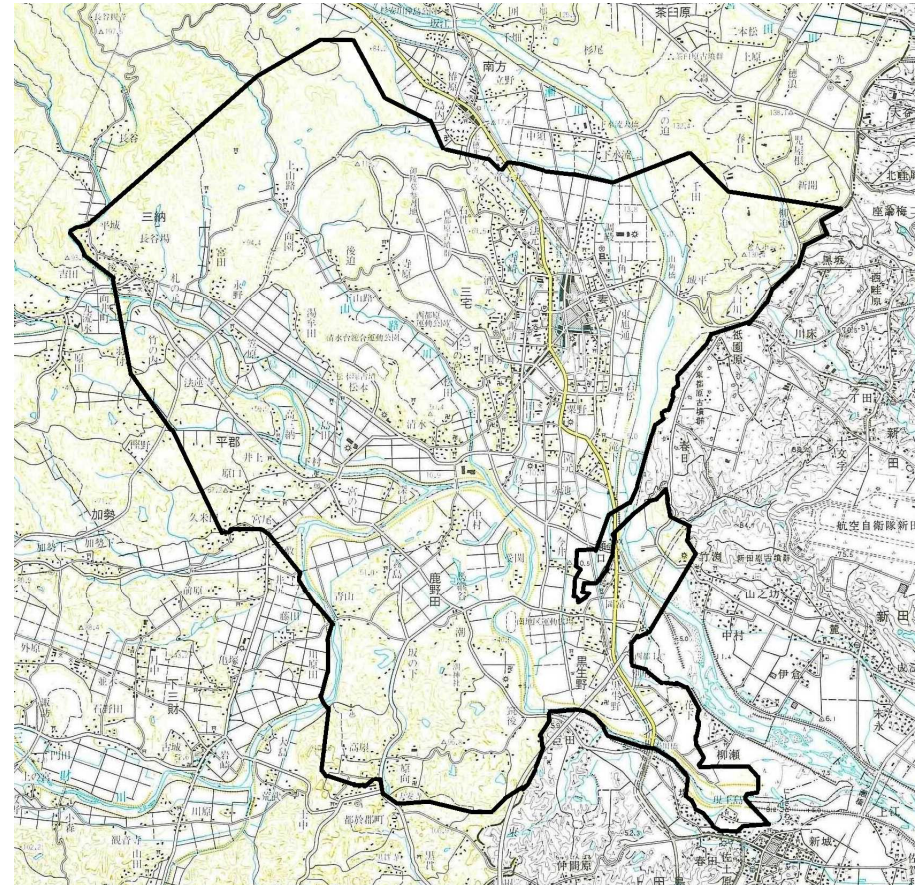
- ・申請書（危機管理課にあります）
- ・領収書、通帳など（受信料の納付を確認できるもの）
- ・印鑑（シャチハタやゴム印は不可）
- ・補助金振込先通帳（補助金は口座振込となります）  
※団体での申請は一部取扱が異なりますので、申請書一式を事前に取りに来ていただく必要があります。

【申請期間】 **令和6年1月31日（水）まで**  
午前8時30分～12時、午後1時～5時15分  
※土日祝日は除きます。

※申請期間終了後の受付はできません。  
申請期間は1月末日ですので、ご注意ください。

### 【その他】

- ・申請は、集落などの団体の代表者が行うこともできます。



（文書取扱・問合せ：危機管理課 43-0380）

## 忘年会や新年会では 「食べきり」に努めましょう

### ○食品ロスとは

買い過ぎてしまった惣菜やまとめ買いをして余った肉や野菜、食べ切れないほど作ってしまった料理など、本来食べられるにもかかわらず捨てられている食べ物のことを「食品ロス」といいます。

### ○年間約523万トンの食品ロスが発生

日本では、令和3年度に約523万トンの食品ロスが発生したとされています（農林水産省推計値）。国民1人あたりで考えると、毎日お茶碗1杯分の食品を捨てる計算です。

### ○その半分は飲食産業から！

食品産業からの発生は279万トンで、食品メーカーや小売店などさまざまな場所で発生しますが、そのうち28%は飲食店などにおける食べ残しです。

食べられるのに捨てられる「食品ロス」を減らすため、忘年会や新年会では、ぜひ、3010運動を参考に「食べきり」にご協力ください。

### 【3010運動 3か条】

- その1 『味わいタイム』  
乾杯後30分は、できたての料理を楽しむ
- その2 『楽しみタイム』  
料理を食べることも忘れず、全員で親睦を深める
- その3 『食べきりタイム』  
お開き前の10分間は自分の席でもう一度料理を楽しむ

一人ひとりが「もったいない！」を意識して、「食品ロス」削減に取り組みましょう。

(文書取扱・問合せ：生活環境課 43-3485)

## 道路への樹木・雑草の 張り出しについてのお願い

道路や歩道への樹木・雑草の張り出しは、車両や歩行者の通行の妨げになり、標識が見えなくなってしまうなど、事故の原因になることがあります。また、強風や大雨時には倒木などにより損壊事故が発生することもあります。

道路などへ張り出した樹木などが原因で事故が発生すると、管理者（所有者）に賠償責任が生じることがありますので、日ごろから樹木の伐採や枝払い、草払いを行い、適正な管理をお願いします。

なお、それらの作業の際には、十分に注意を払って作業を行っていただきますようお願いいたします。

(文書取扱：建設課)

## 令和6年西都市消防出初式

新春恒例の西都市消防出初式が以下の日程で行われます。西都市消防団全団員が参加しての厳格な規律訓練や消防車両51台による勇壮なカラー放水を実施します。

【日 時】令和6年1月7日（日） 午前9時から

【場 所】山角河川敷広場 ※堤防上は駐車禁止となっています。

- ※一斉放水は10時30分頃を予定しています。
- ※一斉放水後、あさひ幼稚園によるマーチングバンド（アトラクション）および少年消防クラブ員紹介を予定しています。
- ※雨天の場合は西都市民会館にて表彰式を実施します。

(文書取扱：消防本部 警防課)

## 男性介護者カフェ

自宅で家族を介護されている男性が集まり、悩みや困りごとを共感し合える場、役立つ知識や情報の共有の場として「男性介護者カフェ」を開催します。

今月は、男性でも女性でも簡単にできる「ゆずみそづくり」（予定）を行います。

介護経験のある方、ご夫婦やご家族同伴での参加でも構いません。ぜひお気軽にご参加ください。たくさんの方々の参加をお待ちしております。

【開催日】令和6年1月12日（金）午後1時30分～3時

【場所】市保健センター 2階 調理室

【対象者】市内在住で高齢者を介護している男性介護者など

【内容】ゆずみそづくり

【持参物】エプロン、三角巾、水分補給できるものをご持参ください。

【参加費】無料

【申込先】

北地区地域包括支援センター（担当：小牧真由美） 32-9595

南地区地域包括支援センター（担当：小牧朋子） 41-0511

（文書取扱：健康管理課 地域包括ケア推進係）

## 市働く婦人の家（利用者友の会）映画祭 映画「荒野に希望の灯をともし」

「百の診療所より一本の用水路を」。戦火のアフガニスタンで病を治しながら、用水路建設にまい進する最中、医師 中村哲は何かの凶弾で命を奪われました。この映画は、20年以上に渡り撮影した映像素材から中村哲の生き様を追う感動のドキュメンタリー映画です。

何が中村哲を突き動かしたのか考えさせられる映画ですので、学生の方や教育関係者など一般の方にもぜひ見ていただきたい作品となっております。

午後から、無料開放としますので、多数の方のご来場をお待ちしております。

【開催日】令和6年1月28日（日）

【主催】市働く婦人の家 利用者友の会

【会場】市文化ホール（コミュニティプラザパオ3階）

【時間】開場 午後1時15分 **上映 午後2時**

※午前は、利用者友の会対象に上映

【対象】学生や教育関係者および一般来場者

【料金】無料（全自由席）

【後援】市、市教育委員会

【問合せ先】市働く婦人の家事務所（パオ2階）

TEL：32-6300 FAX：32-6333

（文書取扱：商工観光課）

## 110番の日西都地区安全・安心フェスタ

子どもから高齢者まで各世代が一堂に会し、地域の安全・安心について自ら考え、学び、実践するとともに、地域と関係機関、団体などが一体となって交通事故や犯罪のない安全で安心なまちづくりを推進することを目的としてフェスタを開催します。

多くの皆さまのご来場をお待ちしております。

【主催】西都地区地域安全協会、市、西都警察署

【共催】妻交番連絡協議会、西都市交通安全都市推進協議会

【協力】西都地区交通安全協会

【開催日時】令和6年1月6日(土) 午前10時～正午(予定)

※荒天の際は、市文化ホールにて実施

【場所】あいそめ広場

【行事予定】★第1部 式典

★第2部 公演(西都警察署員による寸劇等)

★第3部 アトラクション

幼稚園児の公演、空手クラブ員の演舞、県警穏やかなまちづくり広報大使 小田 加奈子氏の出演を予定しています。

※当日は、防犯グッズなどを配布予定。

【問合せ先】西都地区地域安全事務局(市役所本庁舎2階 生活環境課内) 電話:43-1589

(文書取扱:生活環境課)

## 第19回 西都原このはなマラソン大会参加者募集

- 期 日 令和6年3月17日(日) 午前9時～ 西都原運動公園スタート
- 種 目 10km 高校生男子、一般男女(29歳以下・30歳代・40歳代・50歳代・60歳代・70歳以上)  
高校生女子は、一般女子29歳以下にエントリーしてください。  
2km 小学生と保護者(保護者1人または2人、小学生は1～3人)  
小学4・5・6年生男女  
3km 中学生男女、高校生女子、視覚障がい者男女  
5km 高校生男子、一般男女(29歳以下・30歳代・40歳代・50歳代・60歳代・70歳以上)  
ウォーキング10km ※小学生は完歩できる体力があり、かつ保護者同伴でお願いします。
- 参加資格 小学生以上の健康な方
- 参加料 小学生(4・5・6年生) 500円(参加賞あり)  
小学生と保護者 2,000円(参加賞2個あり) ※小学生が複数の場合は1人につき500円、保護者2人は1,500円を加算  
中学生・高校生 1,000円(参加賞あり)  
大学生・専門学校生 2,000円(参加賞あり)  
一般 3,000円(参加賞あり)  
ウォーキング10km 500円(記念品あり)  
※特別賞…70歳以上の参加者全員に長寿賞、他に抽選で地元農産物加工品などがもらえる特別賞があります(ウォーキングを除く)。
- 申込方法 以下の①②の方法でお申込みください。  
①インターネットエントリーサービス(スポーツエントリー) <https://www.sportsentry.ne.jp/event/t/94205> ⇒⇒⇒  
②申込書(振替払込票)に必要事項を記入した上で、お近くの郵便局からお申込みできます。  
※小学生と保護者の部は専用の申込書がありますので、大会事務局へお問合せください。  
※申込書(振替払込票)は大会事務局のほか、市役所各支所・市民体育館・西都原運動公園クラブハウスにも置いてあります。  
※振替手数料は申込者の負担となります。
- 申込期限 1月31日(水)当日消印有効(インターネット申込は決済まで完了させてください)
- 問 合 せ 西都原このはなマラソン大会実行委員会事務局(スポーツ振興課内) TEL:43-3478 FAX:43-4865



(文書取扱:スポーツ振興課)



## 「西都市立地適正化計画素案」に対する ご意見を募集します

本市では、将来、更なる人口減少が予想されております。このような中、公共施設や道路などのインフラ、医療・商業などの生活サービス施設、公共交通などの維持をはかっていくため、西都市立地適正化計画の策定に取り組んでおります。この度、「西都市立地適正化計画素案」を作成しましたので、皆さんからのご意見を募集します。

### ■素案の閲覧・入手方法（12月22日から）

- （1）市ホームページから閲覧・ダウンロード  
（建設課の記事一覧よりご覧ください）
- （2）建設課での閲覧



### ■意見募集対象者

市内に在住・在勤・在学の方、市内に事業所などを持つ法人など

### ■募集期間

12月22日（金）～令和6年1月21日（日）まで ※必着

### ■ご意見などの提出方法

住所、氏名（法人、団体の場合は、団体名および代表者名）、連絡先（電話番号など）を記入のうえ、郵送、持参、電子メールまたはFAXで次の宛先に提出してください。※様式は問いません。

○郵送 〒881-8501 西都市聖陵町2丁目1番地 西都市役所 建設課

○FAX 43-4865

○電子メール [tosikei@city.saito.lg.jp](mailto:tosikei@city.saito.lg.jp)

○直接持参 市役所 建設課 都市デザイン係

### ■提出されたご意見の取扱い

- 内容ごとに整理・分類し、市の考えとともに後日公表します。
- 個々のご意見に対して、直接、個別の回答はしません。
- 結果の公表の際には、ご意見の内容以外の情報（住所・氏名など）は公表しません。

（文書取扱・問合せ：建設課 都市デザイン係 43-1321）

## 第23回宮崎県障がい者スポーツ大会 参加者募集について

第23回宮崎県障がい者スポーツ大会が以下のとおり開催されます。

障がいのある選手が、障がい者スポーツの祭典であるこの大会に参加し、競技を通じてスポーツの楽しさを体験するとともに、県民の障がいに対する理解を深め、障がい者の社会参加の推進に寄与することを目的としています。

参加を希望される方は、宮崎県障がい者スポーツ協会ホームページより個人参加申込書をダウンロードしご記入のうえ、福祉事務所に提出してください。なお、市での送迎は行いませんので、各自、移動手段の確保をお願いします。

- ◎開催日 令和6年5月12日（日）
- ◎場 所 ひなた宮崎県総合運動公園、宮崎市生目の杜運動公園 ほか
- ◎参加資格 ①令和6年4月1日現在、13歳以上の方。  
②身体障害者手帳、療育手帳（その取得の対象に準ずる障がいのある方）、精神障害者保健福祉手帳の交付を受けた方、または、自立支援医療費（精神通院）受給者証の取得者。  
③県内に居住・通学している方。
- ◎競技種目 【身体障がい者の部】陸上競技、水泳、卓球、アーチェリー、フライングディスク、ボッチャ  
【知的障がい者の部】陸上競技、水泳、卓球、ボウリング、フライングディスク  
【精神障がい者の部】卓球、バレーボール、ミニバレー、グラウンド・ゴルフ
- ◎申込締切 令和6年1月26日（金）
- ◎申 込 先 福祉事務所 障害福祉係  
電話：43-1206 FAX：41-1382

（文書取扱：福祉事務所）

## 司法書士による消費生活無料相談を ご利用ください

市では、司法書士による無料の消費生活相談を行っています。  
借金問題、訪問販売や架空請求による被害などでお困りの方はぜひ、ご利用ください。

○日 時：令和6年1月9日（火）午後1時～4時  
 今回は、2月6日（火）午後1時～4時  
 ※相談時間はお一人約30分です。

○場 所：本庁舎2階 201会議室

○申 込 先：生活環境課 市民生活係（電話：43-1589）

※予約が必要となりますので、必ず事前にお電話ください。

（文書取扱：生活環境課）

## 行政相談所のご案内

行政相談所では、総務大臣から委嘱された行政相談委員が、国・県・市町村、独立行政法人、特殊法人（JR、日本郵便株式会社）など行政全般について、皆さまから受けた苦情や意見・要望を公正・中立な立場から解決や実現を促進するお手伝いをしています。相談は無料で、秘密は厳守しますので、気軽にご相談ください。

○日 時：令和6年1月11日（木）午前10時～12時  
 今回は、2月8日（木）午前10時～12時

○場 所：本庁舎2階 201会議室

（文書取扱・問合せ：生活環境課 43-1589）

## 高鍋年金事務所が出張年金相談を行います

高鍋年金事務所では、年金に関する各種手続きについて出張相談を行っています。老齢厚生年金・遺族厚生年金などの手続きや相談もできますので、ご利用ください。

なお、**予約が必要です**ので高鍋年金事務所に電話でお申込みください。

【相談日】 令和6年1月18日（木） 次回は2月15日（木）です

【時 間】 午前10時から12時、午後1時から3時まで

【場 所】 市民課 年金係

### 年金相談は事前に電話予約が必要です

【予約先】

高鍋年金事務所 23-5111

【予約方法】

- 相談日の1カ月前から受付します。  
（例：1/18の相談日の場合は、12/18から受付開始）
- 電話予約の時には、基礎年金番号・住所・氏名・生年月日・電話番号・相談内容をお知らせください。  
また、年金相談日に持参するものをご確認ください。
- 相談日にはできるだけ本人が来てください。  
代理の場合は、委任状・代理の方の身分証明書（運転免許証など）をご用意ください。

（文書取扱：市民課）

## 図書館だより 1月号

### 【1月の休館日は1～3・9・15・22・29日】

#### 【一般図書新刊のご案内】

- ◎耳鳴りと難聴のリセット法 (木村 至信)
- ◎これからの親の教科書 (廣津留 真理)
- ◎想いが伝わる笑い文字レッスン (廣江 まさみ)
- ◎0～3歳までの子育て英会話大全 (愛場 吉子)
- ◎散歩で出会える野鳥 (叶内 拓哉)
- ◎お怒り対応マニュアル (川合 健三)
- ◎わるい平安貴族 (繁田 信一)
- ◎「もう歩けない」からが始まり (ばやばやくん)
- ◎神カクテル300 (マスター イエツネ)
- ◎お弁当デイズ (たかぎ なおこ)

#### 【児童図書新刊のご案内】 ☆は絵本です

- ☆だいふくねこ (いのぐち まお)
- ☆あける (はらぺこめがね)
- ☆ひげにんじゃ (くどう たけお)
- ☆おいちののだーるまん (こばやし えみこ)
- ☆おふろのおふろうくん (及川 賢治)
- ◎トミカ大集合 2024版 (永岡書店)
- ◎ナスレディン (ジハド・ダルウィシュ)
- ◎すみっコぐらし もっと占い (クロイ)
- ◎スマート水産業の大研究 (和田 雅昭)
- ◎豊臣秀吉へタイムワープ (一式 まさと)

(文書取扱・問合せ：社会教育課 図書館係 43-0584)

#### ●「第35回西都市小学生読書感想文・感想画コンクール」を展示します

今年は58作品(小学1年生は読書感想画)の応募がありました。  
12月23日(土)～1月21日(日)まで作品展示を行います。  
皆さんの来館をお待ちしています。

#### ●読み終えた本はありませんか？

ご家庭で不要になった一般小説・児童本・絵本などがありましたら図書館までご持参ください(古本市での利用を予定しています)。

なお、雑誌・古新聞・図鑑・辞書・汚損・破損・青少年育成に有害なものは受け付けていません。

※図書の受入れおよび取扱いについては、図書館に一任していただきますようお願いいたします。

#### ●年末年始の本の返却について

年末年始は、12月29日(金)～1月3日(水)が休館日となります。  
この期間の本の返却は、返却ポストをお願いします。

# 1月の西都市イベントカレンダー

日	曜	イベント内容
1	月	(休日医) 大塚病院 TEL:43-0016 <元日>
2	火	(休日医) 鶴田病院 TEL:42-3711
3	水	(休日医) 黒木胃腸科医院 TEL:43-1304
4	木	
5	金	令和6年西都市20歳を祝う会 会場:市民会館
6	土	110番の日西都地区安全・安心フェスタ →6ページ
7	日	(休日医) 宇和田胃腸内科 TEL:42-0111 令和6年消防出初式 →4ページ
8	月	第14回宮崎県市町村対抗駅伝競走大会 発着点:宮崎県庁前 (休日医) 児玉内科クリニック TEL:43-1777 <成人の日>
9	火	司法書士による消費生活無料相談 →8ページ
10	水	
11	木	行政相談 →8ページ
12	金	男性介護者カフェ →5ページ 第34回新春スポーツ懇談会 会場:市文化ホール
13	土	
14	日	(休日医) いわみ小児科医院 TEL:42-1500 くるまの祭典in西都原 会場:西都原ガイダンスセンターこのはな館駐車場
15	月	

日	曜	イベント内容
16	火	人権・なやみごと相談所 会場:市生きがい交流広場 無料法律相談 ※要予約 会場:市社会福祉協議会
17	水	
18	木	出張年金相談 →8ページ
19	金	
20	土	
21	日	(休日医) 佐藤クリニック TEL:43-5309 西都原エンデューロ3時間耐久 会場:西都原周回コース 春風亭一之輔 独演会 会場:市民会館
22	月	
23	火	
24	水	
25	木	オレンジカフェ 会場:市生きがい交流広場
26	金	
27	土	氣志團全国ライブツアー(仮称) 会場:市民会館 (~3/3) 『ふるさとの遺跡 再発見』県埋蔵文化財センター移動展示会 会場:市歴史民俗資料館
28	日	(休日医) すぎお医院 TEL:41-1177 映画「荒野に希望の灯をともす」 →5ページ
29	月	
30	火	
31	水	

(文書取扱・問合せ:総務課 秘書広報係 35-3001)