

# 数字でみる西都



平成 24 年経済センサス - 活動調査  
(平成 24 年 2 月 1 日実施)



平成 23 年 8 月 発行  
西都市総合政策課

# は し が き

西都市の姿を統計的にまとめた「数字でみる西都」  
平成23年版を発刊することになりました。

本書は、手軽に利用していただくよう小型版に編集  
したものです。ぜひ、市政のハンドブックとしてご活  
用ください。

おわりに、編集に際して貴重な資料のご提供をいた  
だきました各位に対して厚くお礼を申し上げます。

平成23年8月

西都市長 橋 田 和 実

# 西都市章



市章は、昭和33年11月1日、市制施行した際に、広く一般から募集し、1,200余名の中から採択されたもので、西都の「西」の字形に「と」を構成し、市民の和合、団結と発展を象徴している。

— 昭和36年4月1日制定 —

## 市民憲章

— 昭和43年10月23日制定 —

わたしたちは、祖先ののこした世界にほこる貴い文化財にかがやく西都市の市民であることに誇りと責任を感じ、相互の信頼と協力をもとにして、西都市が永遠に美しく豊かに発展していくことを願い、わたしたちの心がけとしてここに憲章を定めます。

1. 礼儀を正しくし、だれにも親切にいたしましょう
1. きまりを守り、公共物を大切にいたしましょう
1. 教養を高め、つねに視野をひろげましょう
1. 忍耐強く、進んでことに励みましょう
1. 心身ともに健康で、明るい郷土を作りましょう

市の木：ヤマモモ

市の花：ミツバツツジ

市の鳥：ウグイス

# 目 次

沿 革 .....	6
西都市のあゆみ .....	7
市勢主要指標 .....	12
統計からみる市民の暮らし .....	13

## (1). 土地・気象

1. 位 置 .....	14
2. 有租地面積 .....	15
3. 気 象 .....	15

## (2). 人 口

4. 人口の推移 .....	16
5. 自然動態 .....	17
6. 社会動態 .....	17
7. 乳幼児死亡・婚姻・離婚 .....	17
8. 年齢別人口 .....	18
9. 労働力人口 .....	18
10. 産業別就業者数 .....	19
11. 世帯区分と住居の種類別世帯数 .....	19
12. 職業別就業数 .....	20
13. 外国人登録人口 .....	20
14. 旧町村別人口 .....	20
15. 地域別人口と世帯数 .....	21
16. 県内市町村別人口 .....	25

## (3). 農業・林業

17. 経営耕地規模別農家数 .....	27
18. 専業・兼業別農家数 .....	27
19. 農家人口 .....	27
20. 就業状態別世帯員数 .....	28
21. 経営耕地面積 .....	28
22. 主要農産物生産量 .....	29
23. 家畜飼養頭羽数 .....	29
24. 農業生産額の推移 .....	30
25. 農業委員会事務処理状況 .....	30
26. 共済金支払状況 .....	30
27. 国有林野面積 .....	32
28. 民有林野面積 .....	32
29. 所有形態別森林面積 .....	32

## (4). 事 業 所

30. 事業所数・従業者数の推移 .....	33
31. 経営組織別事業所の状況 .....	33
32. 従業者規模別事業所の状況 .....	34

## (5). 工 業

33. 工場数・従業者数・製造品出荷額等 .....	35
34. 規模別構成 .....	35

## (6). 商 業

35. 商店数・従業者数・年間販売額 .....	36
36. 業種別構成 .....	36

## (7). 市 民 所 得

37. 生産所得の推移 .....	37
38. 生産所得の産業構成 .....	37
39. 市町村民所得主要指標 .....	38

## (8). 建 設

40. 土地区画整理 .....	40
41. 都市公園 .....	40
42. 街路計画 .....	41
43. 都市下水路 .....	41
44. 公共下水道 .....	41
45. 農業集落排水事業 .....	42
46. 公共下水道・農業集落排水の水洗化状況 .....	42
47. 生活排水処理状況 .....	42
48. 国県道整備状況 .....	43
49. 市道整備状況 .....	43
50. 市道幅員別延長 .....	43
51. 市道改良舗装状況 .....	44
52. 市営住宅戸数 .....	44
53. 県営住宅戸数 .....	44
54. 市営住宅建築状況 .....	44
55. 再開発住宅 .....	44
56. 団地別市営住宅戸数 .....	44

## (9). 運輸・通信

57. 自動車登録台数	45
58. 電話の加入状況	45

## (10). 水道・電気

59. 上水道状況	46
60. 簡易水道状況	46
61. 電力需要状況	46
62. 電灯需要状況	47

## (11). 保健・衛生

63. 医療施設	48
64. 医療保健従事者	48
65. 薬事関係業態数	48
66. 予防接種状況	48
67. 検診実施状況	49
68. 許可を要する食品関係営業施設	49
69. 環境衛生関係施設	49
70. 死因別死亡者数	50
71. 国民健康保険加入状況	50
72. 国民健康保険税負担状況	50
73. 保険給付状況	51
74. 老人保健拠出金	51

## (12). 民生・労働

75. 生活保護法による保護状況	52
76. 要介護（要支援）認定者数	52
77. 社会福祉施設	53
78. 保育所・保育園	53
79. 国民年金受給状況	54
80. 職業紹介状況	54
81. 雇用保険給付状況（一般）	54

## (13). 司法

82. 民事事件	55
83. 事件調査数	55

## (14). 公安

84. 刑法犯の発生・検挙数	56
85. 特別法令違反送致件数	56
86. 非行少年の学識別検挙人員	57

87. 交通事故発生状況	57
88. 火災発生状況	58
89. 原因別出火件数	58
90. 救急出動件数	58
91. 消防施設の状況	59

## (15). 教育・文化

92. 学校総覧	60
93. 小学校児童数・教職員数	60
94. 中学校生徒数・教職員数	61
95. 高等学校生徒数・教職員数	61
96. 幼稚園児数・教職員数	61
97. 小学校施設	62
98. 中学校施設	62
99. 中学校卒業後の状況	63
100. 就職状況（中学校）	63
101. 図書館利用状況	64
102. 市公民館等利用状況	64
103. 指定文化財	65

## (16). 財政

104. 一般会計歳入歳出	66
105. 特別会計歳入歳出	66
106. 一般会計の推移	67
107. 普通会計性質別経費構成	67
108. 市税収入の推移	68
109. 市税負担の状況	68
110. 市税収入の状況	68
111. 課税された土地	69
112. 課税された家屋（木造）	69
113. 課税された家屋（非木造）	69
114. 課税対象状況	70
115. 市債の推移	70
116. 市債借入先別状況	71
117. 市有財産	71
118. 市水道事業決算状況	71

## (17). 選挙

119. 有権者数	72
120. 選挙投票状況	72

## (18). 議会・行政

121. 市議会機構	73
------------	----

122. 歴代議長	73
123. 歴代副議長	73
124. 市議会議員	74
125. 市議会・委員会開催状況	74
126. 執行機関	75
127. 各種委員及び市職員数	75
128. 西都市行政組織図	77

## (19). 付 表

129. 市内官公庁等	79
130. 市内学校	81
131. 市内農林業団体	82
132. 市内商工団体金融機関	82
133. 報道機関	82
134. 誘致企業一覧	83
135. 市内医療施設	84
136. 市町村一覧	85

### 利用者のために

期 日	「何年、年月、何日」…期日現在の 事実を示す
何 年	1月～12月の事実
何年度	会計年度間（4月～翌年3月）の事実
符 号	「0」…単位未満 「－」…該当数字なし、また記入 不要のもの 「…」…数字不詳、また資料のない もの 「×」…統計法上発表を控えたもの 「△」…マイナスを示す

# 沿 革

西都市は、古代より華やかな文化が栄えたところであり、日向古代史研究において最も重要な地位を占めている。西都原や付近の高台地では縄文時代の全期を通じての石器・土器等が多数発見されており、また市内いたるところに弥生時代の遺跡もみられる。古墳時代には、日本最大の古墳群が築造され、一大集落地帯を形成し、更に奈良時代には、日向国府及び日向国分寺・国分尼寺が置かれ政治文化の中心地であったことを物語っている。

鎌倉時代から南北朝時代初期に至っては、建武 2 年(1335 年)伊東氏が日向に下向し、都於郡を本拠地として、天正 5 年(1577 年)までの 242 年間、日向 48 城を従え統治した。都於郡城に誕生した伊東満所(伊東マンショ)は、九州の大友、有馬、大村のキリシタン三大名の代理として、ローマ法王及びポルトガル、イスパニア両国王のもとへ、4 人の少年使節の首席として派遣されている。

旧藩時代の妻・穂北地区は、幕府の直轄地(天領)として穂北郷 8 千石と称し、三納・都於郡・三財地区は、島津 75 万石の分家佐土原藩 3 万石の領地として、また東米良地区は、菊池藩の領するところであった。

明治 4 年廃藩置県後は、妻・穂北・三納・都於郡・三財地区は、佐土原県を、また、東米良は肥後の八代県を経て同年 11 月共に美々津県に属した。その後、明治 6 年に宮崎県が設置され、美々津県は宮崎県に編入され、同 17 年郡制を実施し、児湯郡の管轄区域となった。ついで明治 22 年町村制の施行により、旧来の大字を統合しそれぞれ下穂北村、上穂北村、三納村、都於郡村、三財村及び東米良村として発足したが、大正 13 年 4 月に下穂北村が町制を施行し、同年 8 月に妻町と改称、児湯郡西部地方の中心的まちとして発展した。

昭和 28 年町村合併促進法が施行されるに伴い、昭和 30 年 4 月 1 日妻町は上穂北村と合併(第一次)し、西都町として発足した。つづいて、昭和 33 年 4 月 1 日、三納村・都於郡村と合併(第二次)し、名実共に県下最大の町として発足、財政力の増強と重点的合理的活用により、飛躍的發展を図るため、同年 11 月 1 日市制を施行した。さらに、昭和 37 年 4 月 1 日、三財村・東米良村を編入(第三次)し、当時としては九州では北九州市に次ぐ市域をもつ広域市となった。

昭和 39 年から、まちを全面的に造り変える都市計画事業に着手し、平成 6 年に中央第三・中央第三北区が完了している。昭和 55 年より着手した公共下水道事業は、終末処理場が平成 2 年完成し、毎年供用区域を拡げている。また、基幹産業である農業は、基盤整備も完了し、近代的営農を展開している。

平成 23 年 3 月には、第四次西都市総合計画を策定し、「元気な日本のふるさと“西都”」を目標に掲げ、豊かな大地の恵みである安全で美味しい農畜産物や食品、料理など、西都が持つ資源(ちから)である「食」を通じて、雇用の創出や地域の活性化を図り、市民や訪れる人々に癒しと活力を与える「食」創生都市」を目指している。

## 西都市のあゆみ

西暦	年号	月日	事 項	西暦	年号	月日	事 項
1883	明治 16	5. 9	宮崎県再置	1949	昭和 24	12. 1	妻町役場落成式
1894	27	4. 16	石井十次、茶臼原に孤児を収容	1952	27	3. 29	西都原古墳群特別史跡に指定
1902	35	11. 1	妻郵便局電信取扱開始	1953	28	7. 22	日肥線(人吉-妻国鉄バス)開通式
1912	45	2. 1	妻郵便局電話通話取扱開始	1954	29	4. 1	妻町制30周年記念式
	"	9. 26	県営軽便鉄道妻線着工	1955	30	4. 1	児湯郡妻町及び上穂北村を廃止し西都町を置く
	大正 元年	12. 25	日本最初の西都原古墳発掘調査始まる(宮内省、東京帝大、京都帝大)	1957	32	6. 3	東米良村の狩猟用具一式重要民俗資料に指定
1913	2	6. 11	妻郵便局電話支援業務開始	1958	33	4. 1	児湯郡西都町、三納村、都於郡村を廃止し西都町を置く
1914	3	3. 13	県営軽便鉄道妻線、佐土原-妻線竣工(4. 26営業開始)	"	"	9. 1	「西都原、杉安峡」県指定公園指定
"	"	6. 1	県営軽便鉄道妻線営業開始(全線26. 7Km)	"	"	11. 1	児湯郡西都町を西都市とした(市制施行)
"	"	6. 21	県が西都原史跡研究所を設置(児湯郡下穂北村)	1960	35	12. ~	三財川総合開発事業着工
1917	6	9. 21	宮崎-妻間県営鉄道国営となる	1961	36	3. 15	三財川電源開発工事起工式
1923	12	3. 20	県立妻中学校設立	1962	37	3. 19	交通安全都市宣言
1924	13	4. 1	児湯郡下穂北村が下穂北町となる	"	"	4. 1	西都市、三財村、東米良村合併
"	"	8. 1	児湯郡下穂北町を妻町とする	"	"	10. 27	国鉄日肥線開通促進期成同盟会発足
1925	14	3. 31	宮崎県実科高等女学校設置	"	"	11. 11	伊東満所350年祭
	昭和			1963	38	1. 24	平助通大火(100世帯418人被災、4人焼死)
1928	3	1. 16	宮崎県妻高等女学校と改称認可(組織変更)	"	"	2. 4	県営三財、立花発電所設置発電開始
1934	9	8. 14	宮崎県茶臼原農民道場設置	"	"	3. 12	明るく正しい選挙都市宣言
1944	19	1. 1	宮崎県妻高等女学校を宮崎県立妻高等女学校と改称	"	"	4. 1	県立西都商業高校開校
"	"	11. 30	国鉄妻線妻-杉安間営業休止	"	"	4. 25	県営三財川寒川ダム完成
1946	21	11. 1	妻、湯前間省営バス「米良自動車線」運営開始	"	"	6. 4	九州電力一ツ瀬発電所完成
1947	22	3. 20	休止の妻線(妻-杉安)復活	"	"	7. 17	県営三財川総合開発事業竣工
"	"	12. 20	日向十景の内西都原きまる	"	"	12. 1	「財政再建準用団体」に指定
1948	23	6. 1	妻土木出張所設置	1964	39	4. 18	中央土地区画整理事業に着手
1949	24	4. 14	妻町大火(役場、検察庁、県土木出張所全焼)	"	"	7. 1	西都農業共済組合設立(西都市、都於郡、三納、東米良共済組合合併)
				1964	39	7. 6	新市庁舎開庁式



西暦	年号	月 日	事 項	西暦	年号	月 日	事 項
1964	昭和39	10.27	「下水流臼太鼓踊り」東京オリンピック民俗芸能公演に出場	1977	昭和52	2.27	国営一ツ瀬川農業水利事業県営農村基盤総合整備パイロット事業の起工式
1966	41	11.17	「風土記の丘」西都原古墳群史跡公園化事業始まる	〃	〃	3.31	西都原運動公園野球場完成
1967	42	1.15	西都電報電話局を開局 自動式局全国即時網に編入	〃	〃	4.25	「日本一小鳥のすむまち」をめざし、自然を創造する市民運動が始まる
〃	〃	6.24	文化財保護都市宣言	〃	〃	6.4	中央第三土地区画整理事業認可
〃	〃	12.12	桜町大火(45世帯109人被災)	〃	〃	9.6	中央第三北土地区画整理事業認可
1968	43	1.27	平助通り大火(16世帯40人被災)	〃	〃	12.20	市民体育館が完成
〃	〃	7.1	西都原考古民俗資料館が開館	1978	53	3.25	寒川小・中学校閉校
〃	〃	10.7	中央第2土地区画整理事業に着手	〃	〃	9.23	第1回市身体障害者スポーツ大会開かる
〃	〃	10.23	市民憲章、市民歌、市民音頭を制定	1979	54	10.15	第34回国民体育大会開かる
1969	44	3.31	都於郡小鹿野田分校閉校	〃	〃	10.16	天皇陛下西都原をご視察
1970	45	12.7	国鉄妻線廃止反対期成同盟会を結成	〃	〃	11.8	西都原運動公園陸上競技場完成
〃	〃	12.23	過疎地域に指定される	1980	55	1.6	速川橋落下事故発生 (死者7、負傷者15)
1971	46	1.4	大規模農道事業に着手	〃	〃	1.23	公共下水道事業に着手
〃	〃	7.1	西都市農業共済組合設立 (西都・三財農業共済組合合併)	〃	〃	3.28	小椎葉小学校閉校
〃	〃	11.11	下水流臼太鼓踊りが国の選択無形文化財に指定される	〃	〃	5.30	杉安川仲島公園事業認可
1972	47	2.3	振興山村の指定をうける	〃	〃	10.2	「国鉄を利用する都市」宣言
〃	〃	3.28	市民会館が完成	〃	〃	12.1	西都救急病院オープン
〃	〃	7.21	西都児湯広域市町村圏設定	1981	56	1.20	国鉄妻線廃止反対陳情
1973	48	10.3	市の木(ヤマモ)、花(ミハ <sup>ツツ</sup> ツ)、鳥(ウグイス)を制定	〃	〃	3.10	尾八重神楽が県の無形文化財に指定
1974	49	3.15	西都原運動公園事業認可	〃	〃	7.1	勤労青少年ホーム開館
〃	〃	4.1	西都地区農業共済組合設立 (西都市・西米良村農業共済組合合併)	1982	57	2.11	伊東マンショ遺欧四百年記念顕彰大会開かれる
〃	〃	7.1	西都農業協同組合設立	〃	〃	3.15	「暴力追放都市」宣言
〃	〃	9.25	市上水道給水開始	〃	〃	3.25	一ツ瀬、尾八重小・中学校閉校
1975	50	2.26	千畑で14基の横穴式古墳見つかる	〃	〃	8.13	台風11号の影響による集中豪雨発生(死者2名)
1976	51	2.27	三財川筋ほ場整備事業着手	1983	58	1.1	西都原古墳研究所開設
				〃	〃	3.31	妻萬公園完成

西暦	年号	月 日	事 項	西暦	年号	月 日	事 項
	昭和				平成		
1983	58	9. 8	市防災行政無線開局	1989	元	6. 1	西都市立図書館オープン
"	"	10. 22	妻駅西地区商店街近代化事業起工式	1990	2	1. 1	下水処理浄化センター供用開始
"	"	11. 22	西都市同和問題啓発推進協議会設立	"	"	5. 14	西都勤労者体育センター完成
1984	59	1. 1	コミュニティセンター開館	1990	2	11. 28	八重神楽145年の歴史に幕
"	"	1. 4	西都地区林業会館完成	1991	3	3. 1	ディ・サービス事業開始
"	"	7. 16	西都郵便局新局舎落成	"	"	4. 1	資源ゴミ回収事業開始
"	"	10. 5	桜町地区市街地再開発事業(ホテル)完成	"	"	6. 20	ゆとり宣言
"	"	11. 30	国鉄妻線70年の歴史に幕	"	"	9. 20	米市場開放阻止都市宣言
1985	60	4. 1	西都市教育センター設置	"	"	12. 3	東九州自動車道が整備計画路線に
"	"	4. 24	市と西都地区建設業協会が災害応援協定締結	1992	4	3. 3	銀上小学校木造校舎新築完成
"	"	8. 12	山角・串木間に竜巻発生	"	"	7. 7	衛生センター完成
"	"	8. 23	西都地区防犯協会発足	"	"	8. 1	全国高等学校総合体育大会女子バドミントン競技開かる
"	"	10. 12	妻駅西地区市街地再開発事業(ショッピングセンター、文化ホール、働く婦人の家)完成	"	"	9. 12	公立学校週五日制スタート
"	"	12. 23	「非核平和のまち西都市」宣言	"	"	9. 30	西都ニューホープタウン構想に着手
1986	61	3. 31	西都市消防庁舎完成	"	"	11. 19	金婚式「年輪のつどい」開催
"	"	4. 2	学校給食共同調理場完成	1993	5	3. 25	養護老人ホーム「静和園」完成
"	"	11. 21	杉安橋完成	"	"	5. 25	歴史民俗資料館オープン
1987	62	2. 20	コンピュータによる住民情報システム稼働開始	"	"	9. 3	台風13号の強風で被害甚大
"	"	4. 1	自転車・歩行者専用道路開通(上町～杉安)	"	"	10. 10	世界ベテランズ陸上クロスカントリー大会開催
"	"	4. 1	東陵中・岩井谷小が閉校	"	"	11. 6	西都原古墳シンポジウム開催
"	"	4. 30	コンピュータによる印鑑登録システム稼働開始	"	"	11. 19	東九州自動車道西都・清武間に施行命令
1988	63	4. 2	西都市民会館完成	1994	6	5. 20	三納川筋土地改良区県営ほ場整備事業竣工
"	"	7. 1	杉安川仲島公園オープン	"	"	7. 1	老人福祉センターオープン
"	"	11. 1	西都市制30周年記念式典	"	"	10. 5	東九州自動車道(西都・清武間)の中心杭打ち式
	平成			"	"	10. 25	一ノ瀬・尾吐間で市営バス運行開始
1989	元	3. 6	寒川地区集落移転完工式	"	"	11. 5	西都原古墳群の保存と活用について考える「古墳サミット」開催
				"	"	11. 17	中央第三・中央第三北地区区画整理事業竣工

西暦	年号	月 日	事 項	西暦	年号	月 日	事 項
	平成				平成		
1994	6	11. 28	「木造山路毘沙門天立像」県有形文化財に指定	1998	10	11. 26	西都市ホームページ開設
1995	7	4. 1	水道使用料の検針にハンディターミナル(コピュ-ター)導入	1999	11	2. 26	日向・国衙跡を確認
〃	〃	5. 29	東九州自動車道西都～清武間着工	〃	〃	3. 31	西都市情報公開条例制定公布
〃	〃	6. 〃	西都原古墳群が大規模遺跡総合整備事業に選定	〃	〃	4. 1	庁内LAN及び財務会計システム運用開始
1996	8	4. 20	「鬼の窟」の石室内部が約30年ぶりに一般公開開始	〃	〃	7. 26	台風5号来襲で403名が避難
〃	〃	4. 30	西都市議会議員の定数を減少する条例の一部改正案を議決(平成10年の通常選挙から3人減の23人に)	〃	〃	11. 11	下水流大橋開通
〃	〃	8. 3	平成遣欧少年使節団(市内中学生)～が伊東マンショの足跡を訪ねて	2000	12	1. 1	西都市情報公開制度開始
〃	〃	12	ヨーロッパを訪問	〃	〃	3. 2	国道219号線岩井谷バイパス開通
〃	〃	11. 3	西都古墳まつりで約100年ぶりに御陵墓が一般公開	〃	〃	4. 1	介護保険制度開始
〃	〃	11. 1	木喰上人造仏五軀が県有形文化財に指定	〃	〃	4. 1	西都市議会情報公開制度開始
〃	〃	11. 10	第9回ねりんピックマラソン交流大会・サイクリング交流大会	〃	〃	9. 6	都於郡城跡が国史跡指定
1997	9	3. 27	椎原トンネル開通	〃	〃	12. 4	西都市議会庁内テレビ中継がスタート
〃	〃	5. 19	西都市土地改良歴史資料館開館	2001	13	3. 31	東九州自動車道開通(西都IC-宮崎西IC)
〃	〃	7. 13	西都原古代生活体験館開館	〃	〃	7. 5	堂ヶ嶋第2遺跡から地下式横穴墓群を発見
〃	〃	9. 16	宮崎地方法務局西都出張所が廃止され高鍋出張所に統合される	〃	〃	9. 11	尾八重有楽椿枯死 県指定解除
1998	10	2. 10	西都原運動公園屋内練習場落成式	2002	14	1. 12	えびすコンネオープン
〃	〃	2. 19	有楽椿の里落成式	〃	〃	3. 1	児湯広域森林組合発足
〃	〃	5. 24	三納簡易水道竣工式	〃	〃	3. 28	長谷観音像が県有形文化財に指定
〃	〃	10. 28	市総合福祉センター落成式	〃	〃	3. 29	一ノ迫地区ふるさと農道開通
〃	〃	11. 1	市制施行40周年記念式典	〃	〃	5. 5	横山昇さんに初の市民栄誉賞
〃	〃	11. 12	西都原古墳群及びその周辺地域整備事業が自治省リーディングプロジェクトに選定	〃	〃	6. 5	郵便局と不法投棄に関する業務委託契約締結
				〃	〃	7. 25	ブックスタート事業開始
				〃	〃	12. 2	西都市地域イントラネットシステム稼動
				2003	15	1. 29	一ツ瀬川流域任意合併協議会設置
				〃	〃	4. 1	県立産業技術専門校開校
				〃	〃	4. 27	公立保育所緊急通報システム稼動
				〃	〃	4. 30	弥勒祐徳さんに市民栄誉賞
				〃	〃	6. 8	ひむか神話街道全線開通
				〃	〃	10. 16	西都原ガイダンスセンター「このはな館」オープン
				2004	16	11. 12	日高正晴さんに市民栄誉賞

西暦	年号	月 日	事 項	西暦	年号	月 日	事 項
	平成				平成		
2004	16	1. 29	公的個人認証サービス事業開始	2006	18	6. 1	西都市農業活性化センター開所式
"	"	3. 20	戸籍総合システム稼動(戸籍改正)	"	"	7. 1	まちなかギャラリー「夢たまご」
"	"	3. 20	現王島大橋開通	"	"		オープン
"	"	3. 30	移動通信銀鏡局開局	"	"	10. 27	西都原古墳群が日本の歴史公園百
"	"	3. 31	宮崎東環状道路「春田バイパス」				選に選ばれる
"	"		全線開通	2007	19	5. 20	西都市総合防災訓練の初実施
"	"	4. 11	清水台総合公園遊具施設完成	"	"	11. 6	三納地域づくり協議会設立
"	"	4. 17	西都原考古博物館オープン	2008	20	2. 4	大前利紘さんが市内初の県伝統
"	"	4. 25	第55回全国植樹祭本市開催				工芸士として認定
"	"	6. 13	ひむか神話街道市拠点施設 米良	"	"	2. 24	総合型地域スポーツクラブとして
			の郷「眺峰館」オープン				西都スポーツクラブ設立
2005	17	2. 25	西都児湯クリーンセンター落成	"	"	2. 24	妻北小学校新校舎落成式
"	"	3. 25	西都市議会議員定数条例の一部	"	"	4. 1	妻・穂北保育所民営化
			改正案を議決	"	"	4. 25	県内で唯一、西都市グリーンツー
			(平成18年の通常選挙から5人				リズム研究会が受入モデルに認定
			減の18人に)	"	"	7. 4	大椎葉トンネル開通
"	"	3. 26	東米良診療所落成	"	"	11. 1	西都市市制施行50周年式典
"	"	3. 29	国道219号線中尾バイパス開通	"	"	"	中武重美氏に名誉市民称号贈呈
"	"	5. 1	清水台パークゴルフ場オープン	"	"	"	黒田昭氏に名誉市民称号贈呈
"	"	5. 21	市内初の「児童館」開館	2009	21	4. 2	ひむか神話像除幕式
"	"	7. 1	特別養護老人ホーム「三納の里」	"	"	4. 8	J A西都キャトルセンター除幕式
			開所	"	"	5. 21	J A西都ファーマーズマーケット
"	"	9. 5	台風14号来襲				オープン
			死者1名、避難者3,067名	2010	22	1. 9	都於郡児童クラブ施設落成式
			全壊4戸、半壊255戸	"	"	5. 22	本市で口蹄疫発生
			床上浸水150戸	"	"	6. 1	園元バイパス開通
"	"	10. 14	「働く婦人の家」開館20周年記念	"	"	8. 1	全国高等学校総合文化祭(弁論の
			式典開催				部)開催
2006	18	2. 3	杉安堰が疎水百選に選ばれる	"	"	8. 21	西都市口蹄疫畜魂祭
"	"	2. 13	銀鏡地区農産物加工施設落成式				
"	"	2. 27	銀鏡伝承館落成式				
"	"	3. 19	第1回西都原このはなマラソン大会				
			開催				
"	"	5. 15	西都地区地域安全協会設立				
"	"	5. 23	福栄産業株式会社落成式				

# 市勢主要指標

項 目	単 位	西 都 市	宮 崎 県 (参考)	本市/県 (%)	資 料		
					年 次	出 所	
総 面 積	km <sup>2</sup>	438.56	6,794.69	6.5	22.10.1	国土地理院	
経 営 耕 地	ha	3,502	47,092	7.4	22.2.1	農林業センサス	
林 野	ha	33,933	588,664	5.8	22.3.31(国) 21.3.31(民)	県統計年鑑(今 年分・前年分)	
総 人 口	人	34,087	1,153,042	3.0	17.10.1	国勢調査	
人 口 密 度	km <sup>2</sup> 当り人	77.7	169.7				
生 産 年 齢 人 口	人	20,084	712,527	2.8	17.10.1	国勢調査	
就 業 人 口	人	17,484	552,738	3.2	〃	国勢調査	
出 生	人	271	10,170	2.7	21年	県統計年鑑	
死 亡	人	405	11,959	3.4	〃	県統計年鑑	
産 業 ・ 経 済							
市 内 総 生 産 額	百万円	85,034	3,543,214	2.4	20年度	市町村民所得推計	
事 業 所 数	—	1,605	55,871	2.9	18.10.1	事業所・企業統計	
従 業 者 数	人	10,866	438,801	2.5	〃	事業所・企業統計	
生 産 高							
農 業 産 出 額	億円	—	3,073	—	21年	農林水産統計年報	
米 ( 水 稻 )	t	7,310	99,700	7.3	〃	農林水産統計年報	
ピ ー マ ン	t	9,610	24,000	40.0	〃	農林水産統計年報	
き ゅ う り	t	5,577	59,800	9.3	〃	農林水産統計年報	
製 造 品 出 荷 額	百万円	21,189	1,229,519	1.7	21年	工業統計調査	
市 民 所 得	一人当り 千円	1,845	2,129	—	20年度	市町村民所得推計	
財 政							
市 歳 出 決 算 額	普通 会計 決算	百万円	15,337	472,708	3.2	20年度	県統計年鑑
市民1人当たり歳出額		円	449,936	409,965	—	〃	県統計年鑑

# 統計からみる市民の暮らし

出 産



33時間毎に1人

死 亡



21時間毎に1人

転 入



1日に2.8人

転 出



1日に3.1人

結 婚



2.3日に1組

世帯人口



1世帯に2.7人

所 得



1人当り1,845千円

教育(小・中学校)



教師1人に生徒12.6人

医 師



市民687人に1人

病 院



市民1,046人に1院

救急出動



1日に3.6件

電 話



3.9人に1台

自動車登録台数



1世帯に1.4台

火 災



15.2日に1件

交通事故



1.8日に1件

市 税



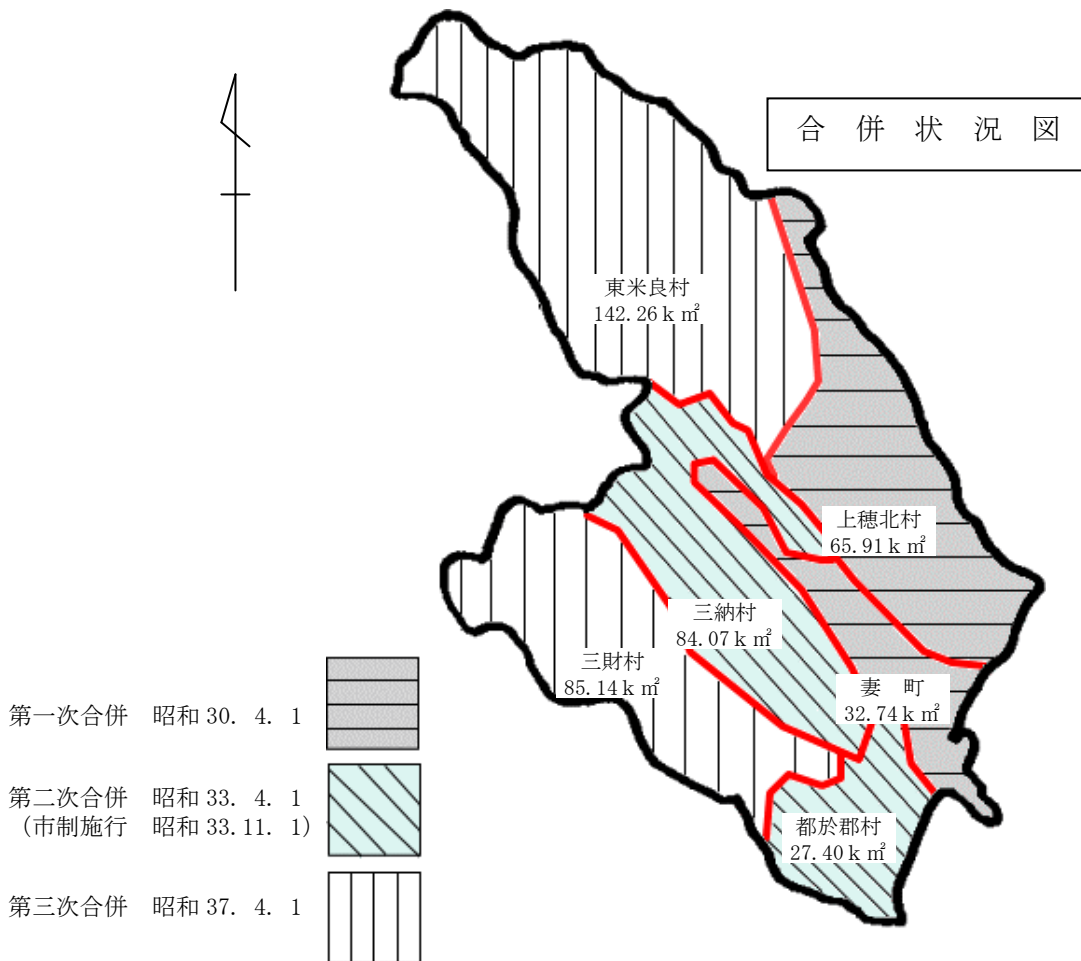
市民1人87,101円

# (1). 土地・気象

## 1. 位置

經 度		緯 度	
最 東	最 西	最 南	最 北
大字穂北字原無田 131° 28'	大字上揚字樋口山 131° 10'	大字荒武字長園 32° 01'	大字上揚字五郎ヶ越 32° 18'

東西約26km、南北約36km



## 2. 有租地面積

年次	総面積	総面積に対する有租地割合	有 租 地 (民 有 地)						
			総 数	田	畑	宅地	山林	原野	その他
	km <sup>2</sup>	%	km <sup>2</sup>	ha	ha	ha	ha	ha	ha
平成18年	438.56	23.8	104.2	2,861.5	1,994.6	848.5	3,778.5	691.6	242.5
19	438.56	23.8	104.2	2,853.5	1,984.2	855.9	3,793.3	687.3	247.9
20	438.56	23.8	104.2	2,848.3	1,978.9	860.6	3,797.8	685.7	249.6
21	438.56	23.7	104.1	2,846.1	1,976.2	863.6	3,782.8	686.8	249.9
22	438.56	23.7	104.0	2,842.5	1,971.2	866.7	3,781.0	688.0	252.0

資料：税務課

## 3. 気 象

区 分	気 温					相対湿度 (平均)	降水量	最大風速	日照時間
	平 均			極					
	平 均	最 高	最 低	最 高	最 低				
	℃	℃	℃	℃	℃	%	mm	m/s	時間
平成17年	16.7	22.2	11.8	37.1	△ 4.8	69.0	2009	20	2144.7
18	17.3	22.7	12.6	36.1	△ 5.4	72.4	2507	12	1915.4
19	17.5	23.0	12.6	36.0	△ 5.8	71.4	2389	16	2039.9
20	16.9	22.0	12.3	38.0	△ 4.3	73.3	2923	13	2077.5
21	17.3	22.5	12.5	36.0	△ 4.6	72.7	1800	13	2178.4
<b>22年</b>	<b>17.3</b>	<b>22.2</b>	<b>12.7</b>	<b>35.2</b>	<b>△ 3.1</b>	<b>75.3</b>	<b>2821.5</b>	<b>12.2</b>	<b>2019.3</b>
1月	6.8	13.6	0.6	20.7	△ 3.1	63.0	41.0	11.4	206.9
2	10.4	15.3	5.7	22.5	△ 1.5	70.0	135.5	9.3	135.1
3	12.0	16.5	7.2	26.2	△ 1.5	72.0	242.0	12.2	158.2
4	14.9	19.4	10.1	24.8	4.4	74.0	378.0	10.1	146.4
5	19.3	23.6	14.5	27.1	8.6	75.0	344.5	10.2	200.6
6	22.3	25.8	19.1	33.5	13.6	86.0	693.5	10.7	100.0
7	26.6	30.5	23.3	34.1	21.1	83.0	317.0	8.4	148.1
8	28.0	32.3	24.6	35.2	22.1	82.0	281.5	9.4	219.7
9	25.5	30.5	21.4	34.9	14.2	79.0	89.5	7.6	215.5
10	20.0	24.7	16.1	28.8	11.8	78.0	171.5	7.2	117.1
11	12.9	19.4	7.2	23.9	1.2	73.0	44.0	9.6	181.7
12	8.4	14.9	2.7	20.9	△ 2.2	69.0	83.5	11.8	190.0

注：相対湿度(平均)は宮崎市のもの

資料：宮崎地方気象台



## (2). 人 口

### 4. 人口の推移

(各年10月1日現在)

年 次	人 口			世 帯 数	一 世 帯 当 り 人 口	備 考
	総 数	男	女			
大正9年	33,291	17,012	16,279	6,195	5.37	国勢調査
14	35,951	18,248	17,703	6,317	5.69	国勢調査
昭和5年	36,962	18,933	18,029	6,515	5.67	国勢調査
10	38,162	19,449	18,713	6,718	5.68	国勢調査
15	36,673	18,472	18,201	6,971	5.26	国勢調査
20	43,674	20,690	22,984	8,007	5.45	国勢調査
25	49,616	24,701	24,915	9,495	5.23	国勢調査
30	49,040	24,132	24,908	9,537	5.14	国勢調査
35	50,948	25,757	25,191	10,577	4.82	国勢調査
40	42,543	20,341	22,202	10,247	4.15	国勢調査
45	38,509	18,225	20,284	10,198	3.78	国勢調査
50	37,054	17,581	19,473	10,605	3.49	国勢調査
55	37,848	18,074	19,774	11,215	3.37	国勢調査
60	38,370	18,327	20,043	11,464	3.35	国勢調査
平成2年	37,218	17,546	19,672	11,514	3.23	国勢調査
5	36,532	17,182	19,350	11,671	3.13	
6	36,413	17,122	19,291	11,750	3.10	
7	36,331	17,150	19,181	11,866	3.06	国勢調査
8	36,171	17,070	19,101	12,019	3.01	
9	36,101	17,035	19,066	12,209	2.96	
10	35,853	16,929	18,924	12,354	2.90	
11	35,711	16,841	18,870	12,467	2.86	
12	35,381	16,694	18,687	12,201	2.90	国勢調査
13	35,132	16,543	18,589	12,285	2.86	
14	34,902	16,442	18,460	12,359	2.82	
15	34,706	16,360	18,346	12,433	2.79	
16	34,372	16,234	18,138	12,481	2.75	
17	34,087	16,124	17,963	12,364	2.76	国勢調査
18	33,809	15,971	17,838	12,464	2.71	
19	33,387	15,759	17,628	12,452	2.68	
20	33,043	15,563	17,480	12,469	2.65	
21	32,886	15,482	17,404	12,579	2.61	
22	32,617	—	—	12,190	2.68	国勢調査速報値

注:昭和35年以前は木城町中之又地区を含む

注:昭和55年は、昭和57年1月1日の境界変更に基づき組替えてあります

注:平成22年は速報値のため、男・女人口は公表されておりません(平成23年8月現在)

資料:総合政策課(国勢調査、現住人口調査)

## 5. 自然動態 (出生・死亡)

年次	出生			死亡			自然増減
	総数	男	女	総数	男	女	
平成18年	262	137	125	399	207	192	△ 137
19	245	125	120	372	207	165	△ 127
20	253	124	129	425	197	228	△ 172
21	273	139	134	400	204	196	△ 127
22	262	138	124	421	208	213	△ 159

注:各年次1月1日～12月31日までに届出があった数で外国人は含まない  
資料:総合政策課

## 6. 社会動態 (転入・転出)

年次	転入				転出				社会増減
	総数	県内	県外	職権	総数	県内	県外	職権	
平成18年	1,151	755	389	7	1,419	922	489	8	△ 268
19	993	622	364	7	1,263	769	483	11	△ 270
20	1,123	701	420	2	1,270	772	492	6	△ 147
21	1,209	731	469	9	1,198	766	407	25	11
22	1,028	703	317	8	1,129	735	384	10	△ 101

注:各年次1月1日～12月31日までに届出があった数で外国人は含まない  
資料:総合政策課

## 7. 乳児死亡・婚姻・離婚

年次	乳児死亡		新生児死亡		死産		婚姻	離婚
	実数	率(‰) (千分率)	実数	率(‰) (千分率)	実数	率(‰) (千分率)		
平成17年	1	3.7	0	—	15	52.6	132	79
18	1	3.7	1	3.7	15	53.2	161	70
19	0	—	0	—	7	27.9	139	63
20	1	3.9	0	—	9	34.1	148	70
21	0	—	0	—	9	32.1	160	49

資料:高鍋保健所

## 8. 年齢別人口 (5歳階級)

(10月1日現在)

年齢別	平成7年			平成12年			平成17年		
	総数	男	女	総数	男	女	総数	男	女
<b>総数</b>	<b>36,331</b>	<b>17,150</b>	<b>19,181</b>	<b>35,381</b>	<b>16,694</b>	<b>18,687</b>	<b>34,087</b>	<b>16,124</b>	<b>17,963</b>
0～4	1,665	854	811	1,615	832	783	1,435	742	693
5～9	2,046	1,040	1,006	1,740	883	857	1,615	831	784
10～14	2,453	1,253	1,200	2,045	1,052	993	1,702	859	843
15～19	2,310	1,149	1,161	1,991	992	999	1,766	897	869
20～24	1,790	832	958	1,617	816	801	1,474	711	763
25～29	1,696	805	891	1,805	853	952	1,649	831	818
30～34	1,871	902	969	1,692	801	891	1,765	861	904
35～39	2,254	1,114	1,140	1,922	952	970	1,658	805	853
40～44	2,675	1,341	1,334	2,214	1,090	1,124	1,876	925	951
45～49	2,821	1,404	1,417	2,680	1,340	1,340	2,204	1,103	1,101
50～54	2,199	1,038	1,161	2,795	1,378	1,417	2,656	1,347	1,309
55～59	2,391	1,109	1,282	2,212	1,035	1,177	2,824	1,398	1,426
60～64	2,596	1,256	1,340	2,368	1,095	1,273	2,212	1,033	1,179
65～69	2,605	1,189	1,416	2,460	1,172	1,288	2,296	1,049	1,247
70～	4,958	1,864	3,094	6,223	2,402	3,821	6,955	2,732	4,223
不詳	1	—	1	2	1	1	—	—	—

資料: 総合政策課(国勢調査)

## 9. 労働力人口 (15歳以上)

年次	15歳以上 総人口	労働力人口					非労働力 人口	労働力 状態 不詳
		労働力 総人口	就業			完全 失業者		
			就業者総数	従業中	休業中			
昭和60	30,179	20,256	19,529	19,322	207	727	9,914	9
平成2年	29,967	19,761	19,276	19,045	231	485	10,175	31
7	30,166	19,619	18,939	18,754	185	680	10,534	13
12	29,979	18,943	18,101	17,814	287	842	10,968	68
17	29,335	18,530	17,484	17,217	267	1,046	10,765	40

資料: 総合政策課(国勢調査)

## 10. 産業別就業者数 (15歳以上)

産 業 別	平 成 12 年				平 成 17 年			
	総 数	率(%)	男	女	総 数	率(%)	男	女
<b>総 数</b>	<b>18,101</b>	<b>100.0</b>	<b>9,701</b>	<b>8,400</b>	<b>17,484</b>	<b>100.0</b>	<b>9,350</b>	<b>8,134</b>
第 1 次 産 業	4,990	27.6	2,570	2,420	4,608	26.4	2,410	2,198
農 業	4,796	26.5	2,405	2,391	4,439	25.4	2,269	2,170
林 業	175	1.0	149	26	150	0.9	125	25
漁 業	19	0.1	16	3	19	0.1	16	3
第 2 次 産 業	4,487	24.8	2,918	1,569	4,046	23.1	2,713	1,333
鉱 業	22	0.1	16	6	5	0.0	3	2
建 設 業	2,260	12.5	1,928	332	1,951	11.2	1,688	263
製 造 業	2,205	12.2	974	1,231	2,090	12.0	1,022	1,068
第 3 次 産 業	8,598	47.6	4,199	4,399	8,808	50.4	4,214	4,594
電 気・熱 供 給 ガ ス・水 道 業	72	0.4	61	11	39	0.2	31	8
運 輸・通 信 業	638	3.5	550	88	592	3.4	491	101
卸・小 売・飲 食 業	3,043	16.8	1,385	1,658	3,084	17.6	1,416	1,668
金 融・保 険 業	254	1.4	93	161	215	1.2	80	135
不 動 産 業	38	0.2	19	19	47	0.3	28	19
サ ー ビ ス 業	3,927	21.7	1,641	2,286	4,231	24.2	1,707	2,524
公 務	626	3.5	450	176	600	3.4	461	139
分 類 不 能	26	0.1	14	12	22	0.1	13	9

資料:総合政策課(国勢調査)

## 11. 世帯区分と住居の種類別世帯数

年 次	世 帯 の 区 分				住 居 の 種 類 (一 般 世 帯)				
	総世帯数	一般世帯	施設等 の世帯	不 詳	持 家	借 家	給与住宅	間 借	その他
平成17年	12,364	12,325	39	0	9,443	2,547	160	114	61

資料:総合政策課(国勢調査)

## 12. 職業別就業者数 (15歳以上)

職業別	平成12年			平成17年		
	総数	男	女	総数	男	女
<b>総数</b>	<b>18,101</b>	<b>9,701</b>	<b>8,400</b>	<b>17,484</b>	<b>9,350</b>	<b>8,134</b>
専門的・技術的職業従事者	1,657	761	896	1,616	643	973
管理的職業従事者	344	295	49	285	256	29
事務従事者	2,258	707	1,551	2,169	681	1,488
販売従事者	1,742	984	758	1,685	951	734
サービス職業従事者	1,410	425	985	1,625	495	1,130
保安職業従事者	229	221	8	274	264	10
農林漁業作業者	4,816	2,523	2,293	4,537	2,436	2,101
運輸・通信従事者	565	540	25	516	494	22
生産工程・労務作業者	5,055	3,232	1,823	4,756	3,118	1,638
分類不能の職業	25	13	12	21	12	9

資料: 総合政策課(国勢調査)

## 13. 外国人登録人口

(10月1日現在)

年次	総世帯数	総数	朝鮮民主主義共和国・大韓民国	イタリア共和国	中華人民共和国	ベトナム社会主義共和国	フィリピン共和国	アメリカ合衆国	ニュージーランド	英国	カナダ	インドネシア	ドイツ	マレーシア	フランス	オーストラリア	ウクライナ
平成18年	65	105	9	1	56	18	11	3	1	1	1	1	1	1	—	—	—
19	72	110	8	1	57	23	10	4	1	1	1	1	1	2	—	—	—
20	58	100	8	1	46	20	13	6	—	—	1	—	1	2	1	1	—
21	50	93	8	1	43	17	12	4	—	1	1	1	1	2	1	1	—
22	48	91	8	1	36	19	13	6	—	1	1	1	1	2	1	—	1

資料: 市民課

## 14. 旧町村別人口

地域	平成12年				平成17年			
	人口			世帯数	人口			世帯数
	計	男	女		計	男	女	
<b>総数</b>	<b>35,381</b>	<b>16,694</b>	<b>18,687</b>	<b>12,201</b>	<b>34,087</b>	<b>16,124</b>	<b>17,963</b>	<b>12,364</b>
妻	17,028	7,970	9,058	5,980	16,817	7,903	8,914	6,124
穂北	5,527	2,642	2,885	1,831	5,280	2,495	2,785	1,853
三納	3,483	1,660	1,823	1,214	3,259	1,560	1,699	1,223
都於郡	4,192	2,008	2,184	1,410	3,946	1,904	2,042	1,407
三財	4,659	2,176	2,483	1,528	4,366	2,051	2,315	1,551
東米良	492	238	254	238	419	211	208	206

資料: 総合政策課(国勢調査要計表)

15. 地域別人口と世帯数 (平成17年国勢調査)

(その1)

地 域 名	人 口			世 帯 数
	計	男	女	
<b>西 都 市</b>	<b>34,087</b>	<b>16,124</b>	<b>17,963</b>	<b>12,364</b>
<b>聖陵町1～2丁目</b>	<b>314</b>	<b>147</b>	<b>167</b>	<b>121</b>
聖陵町1丁目	216	102	114	88
聖陵町2丁目	98	45	53	33
<b>御舟町1～2丁目</b>	<b>426</b>	<b>186</b>	<b>240</b>	<b>166</b>
御舟町1丁目	234	109	125	90
御舟町2丁目	192	77	115	76
<b>桜川町1～2丁目</b>	<b>65</b>	<b>26</b>	<b>39</b>	<b>26</b>
桜川町1丁目	28	11	17	11
桜川町2丁目	37	15	22	15
<b>妻町1～3丁目</b>	<b>527</b>	<b>240</b>	<b>287</b>	<b>221</b>
妻町1丁目	111	50	61	51
妻町2丁目	184	81	103	77
妻町3丁目	232	109	123	93
<b>小野崎1～2丁目</b>	<b>203</b>	<b>91</b>	<b>112</b>	<b>88</b>
小野崎1丁目	157	69	88	67
小野崎2丁目	46	22	24	21
<b>白馬町</b>	<b>48</b>	<b>18</b>	<b>30</b>	<b>18</b>
<b>水流崎町</b>	<b>64</b>	<b>35</b>	<b>29</b>	<b>25</b>
<b>有吉町1～3丁目</b>	<b>233</b>	<b>104</b>	<b>129</b>	<b>101</b>
有吉町1丁目	66	26	40	27
有吉町2丁目	81	36	45	35
有吉町3丁目	86	42	44	39
<b>中央町1～2丁目</b>	<b>266</b>	<b>119</b>	<b>147</b>	<b>117</b>
中央町1丁目	117	53	64	46
中央町2丁目	149	66	83	71
<b>右松1～5丁目</b>	<b>600</b>	<b>295</b>	<b>305</b>	<b>202</b>
右松1丁目	117	53	64	42
右松2丁目	176	89	87	56
右松3丁目	44	23	21	16
右松4丁目	153	83	70	50
右松5丁目	110	47	63	38
<b>旭1～2丁目</b>	<b>493</b>	<b>232</b>	<b>261</b>	<b>189</b>
旭1丁目	286	142	144	104
旭2丁目	207	90	117	85
<b>中妻1～2丁目</b>	<b>609</b>	<b>286</b>	<b>323</b>	<b>218</b>
中妻1丁目	428	195	233	152
中妻2丁目	181	91	90	66
<b>上町1～2丁目</b>	<b>324</b>	<b>159</b>	<b>165</b>	<b>133</b>
上町1丁目	199	95	104	90
上町2丁目	125	64	61	43
<b>新町1～2丁目</b>	<b>110</b>	<b>51</b>	<b>59</b>	<b>39</b>
新町1丁目	97	44	53	34
新町2丁目	13	7	6	5
<b>下妻</b>	<b>321</b>	<b>131</b>	<b>190</b>	<b>119</b>
<b>大字右松</b>	<b>1,723</b>	<b>823</b>	<b>900</b>	<b>582</b>
右松村	202	98	104	61
栗野	225	106	119	89
矢生町1	43	18	25	19
園元	372	197	175	125
三日市	81	37	44	28
新開・大口川・柳迫・城平	349	156	193	71
酒元	10	4	6	3
法元	216	98	118	92
田中	11	4	7	4
諏訪	93	45	48	37
寺崎	109	53	56	48
三笠通	12	7	5	5
<b>大字三宅</b>	<b>5,822</b>	<b>2,727</b>	<b>3,095</b>	<b>2,174</b>
諏訪・酒元	650	312	338	256
新町	35	17	18	13
茶島	246	109	137	78
上尾筋	473	215	258	168
下尾筋	405	197	208	167
田中	578	288	290	241

(その2)

地 域 名	人 口			世 帯 数
	計	男	女	
久保鶴	320	130	190	106
矢生町	54	26	28	20
三笠通	50	26	24	18
国分	355	160	195	137
上の宮・松田	262	129	133	86
上山路	164	76	88	59
下山路	128	61	67	47
寺原	208	96	106	69
赤池	140	86	85	70
中原	122	54	66	42
鳥子	356	169	187	144
今井	127	63	64	39
寺崎	63	32	31	26
石貫	284	137	147	98
堂ヶ島	617	272	345	227
法元	162	72	90	63
<b>大字童子丸</b>	<b>407</b>	<b>189</b>	<b>218</b>	<b>144</b>
<b>大字清水</b>	<b>712</b>	<b>313</b>	<b>399</b>	<b>213</b>
<b>大字妻</b>	<b>965</b>	<b>456</b>	<b>509</b>	<b>413</b>
平田	24	8	16	13
東旭通	43	18	25	17
矢生町	85	40	45	42
三笠通	224	108	116	99
酒元	2	1	1	1
聖陵団地	379	190	189	160
堂ヶ島	16	8	8	9
法元	192	83	109	72
<b>大字岡富</b>	<b>729</b>	<b>359</b>	<b>370</b>	<b>237</b>
瀬口	195	96	99	66
岡富	183	86	97	64
船倉・旭村	148	76	72	46
四日市	203	101	102	61
<b>大字現王島</b>	<b>84</b>	<b>45</b>	<b>39</b>	<b>32</b>
<b>大字黒生野</b>	<b>499</b>	<b>240</b>	<b>259</b>	<b>163</b>
黒生野	332	162	170	110
花下・別府	167	78	89	53
<b>大字調殿</b>	<b>1,273</b>	<b>631</b>	<b>642</b>	<b>383</b>
調殿	907	450	457	251
山角	343	170	173	123
大口川・柳迫・城平	23	11	12	9
<b>大字片内</b>	<b>8</b>	<b>6</b>	<b>2</b>	<b>6</b>
<b>大字茶臼原</b>	<b>545</b>	<b>275</b>	<b>270</b>	<b>174</b>
上野	10	7	3	5
上茶臼原	204	100	104	67
中茶臼原	121	66	55	34
下茶臼原	84	39	45	29
春日・児屋根	103	52	51	32
原無田	23	11	12	7
<b>大字穂北</b>	<b>1,600</b>	<b>743</b>	<b>857</b>	<b>568</b>
平ヶ八重	23	13	10	11
津々志	20	10	10	6
山島津・山城	214	101	113	83
串木・牛掛・囲	363	181	182	129
竹尾	175	77	98	65
平原・八重山	169	81	88	54
原無田・光	133	69	64	52
千畑	73	34	39	28
島内町	167	77	90	72
上野	54	25	29	21
立野	83	39	44	29
下茶臼原	117	32	85	15
坂江	9	4	5	3
<b>大字南方</b>	<b>3,135</b>	<b>1,477</b>	<b>1,658</b>	<b>1,111</b>
北陵・椎原・譲葉	56	26	30	26
杉安町	195	92	103	84
杉安村	213	102	111	71
坂江	280	121	159	88

(その3)

地 域 名	人 口			世 帯 数
	計	男	女	
椿原	339	156	183	123
島内町	594	281	313	225
永谷、島内村	375	172	203	128
立野	300	139	161	113
中須	112	53	59	37
下水流	338	179	159	110
杉尾・千田・一の迫・城平	268	128	140	86
高付	55	22	33	17
山島津	10	6	4	3
<b>大字三納</b>	<b>2,251</b>	<b>1,076</b>	<b>1,175</b>	<b>826</b>
長谷	174	83	91	61
永野・宮田	183	85	98	65
赤目・志戸・長谷場	108	49	59	41
平城・麓	184	86	98	72
札の元・後町・愛宕・戎町	403	197	206	164
九流水・吉田・清水兼	461	222	239	175
岩下・宮下・向井	179	89	90	66
原田・羽付	156	74	82	54
鳶野・法蓮寺・竹の内	403	191	212	128
湯牟田・笠原・島田・松本	<b>1,000</b>	<b>478</b>	<b>522</b>	<b>391</b>
<b>大字平郡</b>	<b>1,000</b>	<b>478</b>	<b>522</b>	<b>391</b>
平野	109	56	53	49
檜野	136	69	67	51
高三納	50	26	24	16
宮の下・宮尾・原口	596	273	323	236
井上・古城・下村	109	54	55	39
<b>大字山田</b>	<b>775</b>	<b>390</b>	<b>385</b>	<b>274</b>
今市	25	15	10	10
上沖・下沖・後河内	245	116	121	81
川原	173	85	88	59
山田	232	112	120	88
中山	108	62	46	36
<b>大字荒武</b>	<b>664</b>	<b>311</b>	<b>353</b>	<b>236</b>
荒武・土中	195	88	107	67
長園	316	152	164	107
八木佐野	99	45	54	37
今市・茶屋	54	26	28	25
<b>大字岩爪</b>	<b>545</b>	<b>243</b>	<b>302</b>	<b>177</b>
黒貫	362	154	208	118
岩爪	183	89	94	59
<b>大字鹿野田</b>	<b>1,725</b>	<b>850</b>	<b>875</b>	<b>625</b>
霧島・深長	117	55	62	45
中村	319	169	150	127
受関・馬継谷	241	115	126	74
鹿野田・青山・高屋・坂の下	531	259	272	192
潮・筑後	291	136	155	99
原向	55	31	24	23
坂の上	171	85	86	65
<b>大字都於郡</b>	<b>237</b>	<b>110</b>	<b>127</b>	<b>95</b>
<b>大字加勢</b>	<b>514</b>	<b>240</b>	<b>274</b>	<b>192</b>
加勢下、中	163	75	88	58
加勢上	153	70	83	63
石尾	55	29	26	21
久米田	105	49	56	33
八双田	38	17	21	17
<b>大字藤田</b>	<b>299</b>	<b>138</b>	<b>161</b>	<b>106</b>
<b>大字上三財</b>	<b>1,766</b>	<b>839</b>	<b>927</b>	<b>628</b>
小豆野	159	79	80	54
水喰・棧敷野・百井・元山	190	87	103	66
田野・雷野・囲	269	133	136	87
元地原・小野・岩井谷・仁田	219	97	122	87
福王寺・堂山・谷川	174	76	98	68
中村・金倉	248	115	133	94
外原・諏訪・門田	298	145	153	95
牧野・上の宮・小森	209	107	102	77



(その4)

地 域 名	人 口		世 帯 数	
	計	男		女
<b>大字下三財</b>	<b>1,785</b>	<b>833</b>	<b>952</b>	<b>624</b>
戸敷・井尻	158	66	92	57
亀塚・前原・月中・並木	594	263	331	188
大島・山下	48	27	21	14
岩崎・古城・新田・坂下	566	276	290	210
石野田	241	119	122	91
小森・観音寺	113	50	63	39
川原田	65	32	33	25
<b>大字寒川</b>	<b>2</b>	<b>1</b>	<b>1</b>	<b>1</b>
<b>大字上揚</b>	<b>78</b>	<b>41</b>	<b>37</b>	<b>38</b>
河の口・横平	27	15	12	14
古穴手・征矢抜	51	26	25	24
<b>大字銀鏡</b>	<b>168</b>	<b>83</b>	<b>85</b>	<b>77</b>
登内	34	16	18	14
茗荷原・中島	37	17	20	16
圀・杖立	63	33	30	35
上原	34	17	17	12
<b>大字八重</b>	<b>33</b>	<b>15</b>	<b>18</b>	<b>20</b>
栗田	12	6	6	6
八重	21	9	12	14
<b>大字尾八重</b>	<b>82</b>	<b>43</b>	<b>39</b>	<b>48</b>
打越・小椎葉・樅木尾	3	2	1	2
尾八重・湯之片・横尾	26	14	12	17
柏葉・岩井谷・湯の久保	14	7	7	9
小中尾・小八重	16	11	5	8
瓢丹淵・大椎葉	17	7	10	10
吐合・松原	6	2	4	2
<b>大字中尾</b>	<b>58</b>	<b>29</b>	<b>29</b>	<b>23</b>
中入谷	26	15	11	14
糸郷谷	32	14	18	9

## 16. 県内市町村別人口 (平成17年国勢調査確定値)

(その一)

市町村	人 口			平成12年 人 口	平成12年～17年の人口増減		世帯数	面 積 (km <sup>2</sup> )	人 口 密 度
	総 数	男	女		実 数	率 (%)			
<b>宮 崎 県</b>	<b>1,153,042</b>	<b>542,113</b>	<b>610,929</b>	<b>1,170,007</b>	<b>△ 16,965</b>	<b>△ 1.4</b>	<b>451,208</b>	<b>7,734.77</b>	<b>149.1</b>
<b>市 部</b>	<b>785,920</b>	<b>367,981</b>	<b>417,939</b>	<b>791,712</b>	<b>△ 5,792</b>	<b>△ 0.7</b>	<b>316,640</b>	<b>2,536.41</b>	<b>309.9</b>
<b>郡 部</b>	<b>367,122</b>	<b>174,132</b>	<b>192,990</b>	<b>378,295</b>	<b>△ 11,173</b>	<b>△ 3.0</b>	<b>134,568</b>	<b>5,198.36</b>	<b>70.6</b>
宮 崎 市	310,123	145,263	164,860	305,755	4,368	1.4	129,907	287.08	1,080.3
都 城 市	133,062	62,426	70,636	131,922	1,140	0.9	53,929	306.21	434.5
延 岡 市	121,635	56,816	64,819	124,761	△ 3,126	△ 2.5	47,831	283.82	428.6
日 南 市	44,227	20,532	23,695	45,998	△ 1,771	△ 3.9	17,642	294.46	150.2
小 林 市	38,923	18,197	20,726	40,346	△ 1,423	△ 3.5	14,942	230.76	168.7
日 向 市	58,666	27,597	31,069	58,996	△ 330	△ 0.6	22,177	117.56	499.0
串 間 市	22,118	10,219	11,899	23,647	△ 1,529	△ 6.5	8,700	294.96	75.0
西 都 市	34,087	16,124	17,963	35,381	△ 1,294	△ 3.7	12,364	438.56	77.7
え び の 市	23,079	10,807	12,272	24,906	△ 1,827	△ 7.3	9,148	283.00	81.6
<b>宮 崎 郡</b>	<b>73,257</b>	<b>35,065</b>	<b>38,192</b>	<b>73,600</b>	<b>△ 343</b>	<b>△ 0.5</b>	<b>28,176</b>	<b>212.95</b>	<b>344.0</b>
清 武 町	28,696	14,077	14,619	28,755	△ 59	△ 0.2	12,037	47.81	600.2
田 野 町	11,580	5,384	6,196	12,321	△ 741	△ 6.0	4,345	108.30	106.9
佐 土 原 町	32,981	15,604	17,377	32,524	457	1.4	11,794	56.84	580.2
<b>南 那 珂 郡</b>	<b>16,687</b>	<b>7,848</b>	<b>8,839</b>	<b>17,423</b>	<b>△ 736</b>	<b>△ 4.2</b>	<b>5,988</b>	<b>241.66</b>	<b>69.1</b>
北 郷 町	5,073	2,336	2,737	5,359	△ 286	△ 5.3	1,817	178.49	28.4
南 郷 町	11,614	5,512	6,102	12,064	△ 450	△ 3.7	4,171	63.17	183.9
<b>北 諸 県 郡</b>	<b>62,438</b>	<b>29,174</b>	<b>33,264</b>	<b>63,946</b>	<b>△ 1,508</b>	<b>△ 2.4</b>	<b>23,404</b>	<b>457</b>	<b>136.6</b>
三 股 町	24,545	11,499	13,046	24,056	489	2.0	9,061	110.01	223.1
山 之 口 町	6,935	3,244	3,691	7,322	△ 387	△ 5.3	2,682	97.50	71.1
高 城 町	11,944	5,536	6,408	12,570	△ 626	△ 5.0	4,580	94.21	126.8
山 田 町	8,288	3,878	4,410	8,615	△ 327	△ 3.8	3,053	62.20	133.2
高 崎 町	10,726	5,017	5,709	11,383	△ 657	△ 5.8	4,028	93.19	115.1
<b>西 諸 県 郡</b>	<b>21,520</b>	<b>10,157</b>	<b>11,363</b>	<b>22,605</b>	<b>△ 1,085</b>	<b>△ 4.8</b>	<b>8,204</b>	<b>418</b>	<b>51.5</b>
高 原 町	10,623	5,049	5,574	11,254	△ 631	△ 5.6	4,074	85.38	124.4
野 尻 町	8,670	4,062	4,608	8,920	△ 250	△ 2.8	3,253	88.86	97.6
須 木 村	2,227	1,046	1,181	2,431	△ 204	△ 8.4	877	243.47	9.1

(その二)

市町村	人 口			平成12年 人 口	平成12年～17年の人口増減		世 帯 数	面 積 (km <sup>2</sup> )	人 口 密 度
	総 数	男	女		実 数	率 (%)			
<b>東 諸 県 郡</b>	<b>41,383</b>	<b>19,439</b>	<b>21,944</b>	<b>42,811</b>	<b>△ 1,428</b>	<b>△ 3.3</b>	<b>15,154</b>	<b>371</b>	<b>111.7</b>
高 岡 町	12,213	5,713	6,500	12,848	△ 635	△ 4.9	4,503	144.58	84.5
国 富 町	21,692	10,224	11,468	22,367	△ 675	△ 3.0	7,831	130.71	166.0
綾 町	7,478	3,502	3,976	7,596	△ 118	△ 1.6	2,820	95.21	78.5
<b>児 湯 郡</b>	<b>77,102</b>	<b>37,104</b>	<b>39,998</b>	<b>78,971</b>	<b>△ 1,869</b>	<b>△ 2.4</b>	<b>27,949</b>	<b>716</b>	<b>107.7</b>
高 鍋 町	22,522	10,893	11,629	22,748	△ 226	△ 1.0	9,033	43.92	512.8
新 富 町	18,608	9,130	9,478	19,033	△ 425	△ 2.2	6,305	61.70	301.6
西 米 良 村	1,307	616	691	1,480	△ 173	△ 11.7	613	271.56	4.8
木 城 町	5,531	2,674	2,857	5,759	△ 228	△ 4.0	2,070	146.02	37.9
川 南 町	17,323	8,226	9,097	17,630	△ 307	△ 1.7	5,875	90.27	191.9
都 農 町	11,811	5,565	6,246	12,321	△ 510	△ 4.1	4,053	102.33	115.4
<b>東 臼 杵 郡</b>	<b>50,114</b>	<b>23,714</b>	<b>26,400</b>	<b>52,572</b>	<b>△ 2,458</b>	<b>△ 4.7</b>	<b>17,641</b>	<b>2,096</b>	<b>23.9</b>
門 川 町	19,207	9,033	10,174	19,287	△ 80	△ 0.4	6,803	120.48	159.4
東 郷 町	4,889	2,268	2,621	5,190	△ 301	△ 5.8	1,752	218.73	22.4
南 郷 村	2,342	1,111	1,231	2,604	△ 262	△ 10.1	912	190.23	12.3
西 郷 村	2,574	1,225	1,349	2,836	△ 262	△ 9.2	931	138.32	18.6
北 郷 村	1,958	932	1,026	2,069	△ 111	△ 5.4	762	120.17	16.3
北 方 町	4,680	2,228	2,452	4,987	△ 307	△ 6.2	1,543	200.70	23.3
北 川 町	4,478	2,078	2,400	4,824	△ 346	△ 7.2	1,453	279.91	16.0
北 浦 町	4,389	2,092	2,297	4,604	△ 215	△ 4.7	1,477	103.53	42.4
諸 塚 村	2,119	1,013	1,106	2,402	△ 283	△ 11.8	739	187.59	11.3
椎 葉 村	3,478	1,734	1,744	3,769	△ 291	△ 7.7	1,269	536.20	6.5
<b>西 臼 杵 郡</b>	<b>24,621</b>	<b>11,631</b>	<b>12,990</b>	<b>26,367</b>	<b>△ 1,746</b>	<b>△ 6.6</b>	<b>8,052</b>	<b>687</b>	<b>35.9</b>
高 千 穂 町	14,778	6,928	7,850	15,843	△ 1,065	△ 6.7	4,943	237.32	62.3
日 之 影 町	5,031	2,382	2,649	5,445	△ 414	△ 7.6	1,711	277.68	18.1
五ヶ瀬町	4,812	2,321	2,491	5,079	△ 267	△ 5.3	1,398	171.77	28.0

注) 面積については一部境界未定のため、総務省統計局において推計  
資料: 総合政策課

### (3). 農 業

#### 17. 経営耕地規模別農家数

(2月1日現在)

年次	総数	0.3ha未満	0.3～0.5	0.5～1.0	1.0～2.0	2.0～3.0	3.0～5.0	5.0ha以上	例外規定
平成7年	2,944	421	300	647	920	393	217	46	—
12	2,720	424	281	560	806	351	219	77	2
17	2,054	29	232	456	707	296	256	78	—
22	1,806	22	177	388	606	281	222	110	—

資料：総合政策課(農林業センサス)

#### 18. 専業・兼業別農家数

(2月1日現在)

区分	総数	専業	兼業		
			計	第1種	第2種
平成7年	2,944	1,130	1,814	629	1,185
12	2,720	1,022	1,698	548	1,150
17	2,054	958	1,096	464	632
<b>22</b>	<b>1,806</b>	<b>969</b>	<b>837</b>	<b>356</b>	<b>481</b>
妻	381	218	163	78	85
上穂北	371	189	182	96	86
三納	234	120	114	42	72
都於郡	356	201	155	57	98
三財	416	209	207	81	126
東米良	48	32	16	2	14

資料：総合政策課(農林業センサス)

#### 19. 農家人口

(2月1日現在)

年次	総数	男	女	14歳以下	15～59歳	60歳以上
平成7年	12,470	6,112	6,358	2,037	6,440	3,993
12	11,239	5,487	5,752	1,479	5,649	4,111
17	8,372	4,128	4,244	908	4,192	3,272
22	6,821	3,392	3,429	624	3,190	3,007

資料：総合政策課(農林業センサス)

## 20. 就業状態別世帯員数 (16歳以上)

(2月1日現在)

年次	総数	自営農業 だけに従事	自営農業と兼業に従事		兼業だけに 従事	仕事に 従事しない
			自営農業が主	兼業が主		
平成2年	11,557	6,332	282	2,508	819	1,616
7	10,593	5,647	245	2,167	877	1,657
12	8,613	5,023	189	1,501	658	1,242
17	7,464	4,066	531	1,129	671	1,067

年次	総数	主に仕事			主に家事・育児	学生・その他
		自営農業が主	勤務が主	農業以外の 自営業が主		
平成22年	6,197	3,623	1,239	83	337	915

注：平成22年から調査設問の変更により集計結果も変更

資料：総合政策課(農林業センサス)

## 21. 経営耕地面積

(2月1日現在)

区分	総面積	田	畑	樹園地	一戸当り 平均耕地 面積
	a	a	a	a	a
平成7年	396,592	258,470	122,268	15,854	134.7
12	384,781	250,813	118,532	15,436	141.5
17	359,727	231,208	113,098	15,421	175.1
<b>22</b>	<b>350,289</b>	<b>224,824</b>	<b>113,962</b>	<b>11,503</b>	<b>195.2</b>
妻	70,934	55,242	13,268	2,424	186.1
上穂北	69,616	40,519	26,945	2,152	189.6
三納	47,158	39,442	5,673	2,043	202.3
都於郡	66,648	36,674	27,773	2,201	187.2
三財	93,094	51,937	40,146	1,011	224.8
東米良	2,839	1,010	157	1,672	66.0

資料：総合政策課(農林業センサス)

## 22. 主要農産物生産量

(その一)

年 度	普 通 作 物				野 菜					
	米	麦	大豆・小豆	かんしょ	きゅうり	ごぼう	ピーマン	ニラ	大根	スイートコーン
	t	t	t	t	t	t	t	t	t	t
平成18年	7,010	7	71	2,782	5,429	455	12,951	1,984	8,174	1,138
19	3,803	7	64	1,803	5,082	406	11,690	2,347	5,560	1,466
20	7,244	6	63	1,753	4,694	436	10,463	2,143	6,021	1,712
21	7,776	2	69	2,136	5,144	293	9,773	2,202	5,271	1,505
22	7,254	1.2	89.2	1,968	4,778	232	10,567	2,041	4,963	1,058

(その二)

年 度	工 芸 作 物				果 樹				
	たばこ	茶	桑	落花生	みかん	ゆず	マンゴー	不知火	金柑
	t	t	t	t	t	t	t	t	t
平成18年	615	235	—	—	208	396	137	35	15
19	551	264	—	—	245	683	189	15	12
20	524	289	—	—	187	354	257	16	12
21	558	233	—	—	190	792	190	7	9
22	561	258	—	—	147	471	233	14	9

資料：農林振興課

## 23. 家畜飼養頭羽数

年 度	肉用牛	豚	にわとり	ブロイラー	乳用牛
	頭	頭	千羽	千羽	頭
平成18年	11,555	5,037	76	612	459
19	12,119	5,006	76	727	409
20	14,470	4,209	76	697	372
21	16,664	4,430	75	714	398
22	8,242	2,483	80	673	446

資料：農林振興課

## 24. 農業生産額の推移

年 度	生産総額	普通作物	園芸作物	果 樹	特用作物 花	畜 産 物	水 産	1戸当り 生産額
	百万円	百万円	百万円	百万円	百万円	百万円	百万円	千円
平成18年	23,279	1,955	8,966	628	1,564	9,968	140	9,297
19	21,592	890	8,123	969	1,414	10,005	135	8,623
20	21,922	1,948	8,286	943	1,314	9,265	163	8,754
21	20,404	1,810	8,038	688	1,335	8,403	130	8,148
22	15,718	1,635	7,937	739	1,141	4,144	122	6,970

資料：農林振興課

## 25. 農業委員会事務処理状況

年 度	農地の権利移動 (3 条)		農地の転用 (4 条)		農地の転用 (5 条)		賃貸借契約 の合意解約		農地保有合理化 事業 買 上		農地保有合理化 事業 売 渡	
	件 数	面 積	件 数	面 積	件 数	面 積	件 数	面 積	件 数	面 積	件 数	面 積
平成18年	81	3,486	34	326	72	518	18	494	2	74	1	124
19	88	3,567	32	230	88	644	26	855	1	37	0	0
20	57	2,169	26	261	70	391	31	967	3	202	2	236
21	81	3,320	37	156	46	163	26	888	0	—	1	46
22	83	3,134	26	257	44	475	26	1,072	20	1,114	0	0

資料：農業委員会

## 26. 共済金支払状況

(その一)

年 度	総 数			水 稲							
	引 受 掛 金	被 害 共済金	無 事 戻し金	引 受			被 害			無 事 戻し金	
				戸 数	面 積	掛 金	戸 数	面 積	共済金		
平成18年度	千円	千円	千円	ha	千円	ha	千円	千円			
19	251,240	247,623	19,476	1,945	1,467	13,413	44	13	2,387	9,851	
20	263,599	530,450	17,822	1,879	1,445	17,774	958	554	273,560	3,173	
21	257,252	229,748	23,628	2,001	1,529	15,286	40	9	2,606	2,270	
22	254,371	177,394	17,012	1,801	1,445	16,658	17	34	884	3,045	
22	228,510	168,121	33,998	1,758	1,438	18,929	75	248	6,552	13,622	

(その二)

年 度	蚕			繭			家 畜				
	引 受		掛 金	被 害		無 事	引 受		事 故		
	延戸数	箱 数		戸 数	箱 数		共済金	戻し金	頭 数	掛 金	頭 数
		kg	千円		kg	千円	千円		千円		千円
平成18年度	—	—	—	—	—	—	—	16,295	84,882	9,193	154,739
19	—	—	—	—	—	—	—	16,977	89,596	8,689	155,643
20	—	—	—	—	—	—	—	15,740	84,741	8,115	147,730
21	—	—	—	—	—	—	—	14,827	81,789	7,508	136,749
22	—	—	—	—	—	—	—	12,389	53,878	9,784	102,338

(その三)

年 度	果 樹 (温 州 み か ん)						園 芸 施 設							
	引 受			被 害		無 事	引 受			被 害		無 事		
	戸数	面積	掛金	戸数	面積		共済金	戻し金	戸数	棟数	掛金		戸数	棟数
		a	千円		a	千円	千円		戸	千円		戸	千円	千円
平成18年度	5	735	264	2	102	313	—	760	2,039	43,304	85	110	33,245	9,625
19	5	775	321	—	—	—	—	749	1,996	44,540	123	176	59,616	14,649
20	5	735	342	1	111	51	79	748	1,971	44,102	59	75	18,279	21,279
21	5	700	350	—	—	—	67	738	1,945	40,330	53	74	15,913	13,900
22	5	650	349	—	—	—	74	758	2,017	43,030	53	82	15,777	20,302

(その四)

年 度	建 物				農 機 具			
	引 受		事 故		引 受		事 故	
	棟 数	掛 金	棟 数	共済金	台 数	掛 金	台 数	共済金
		千円		千円		千円		千円
平成18年度	6,690	91,935	30	43,149	2,955	17,442	64	13,790
19	6,760	91,975	102	46,577	2,939	19,393	43	2,890
20	6,596	92,431	63	52,308	2,979	20,350	64	8,774
21	6,544	93,907	33	22,666	2,959	21,337	70	1,182
22	6,273	91,451	23	35,900	2,838	20,873	74	7,554

資料：NOSAIみやざき北部センター



## 27. 国有林野面積

(3月31日現在)

年次	総数	人工林			天然林	その他
		計	針葉樹	広葉樹		
	ha	ha	ha	ha	ha	ha
平成18年	11,426	5,660	5,256	404	5,475	291
19	11,426	5,680	5,256	424	5,513	233
20	11,393	5,680	5,256	424	5,513	200
21	11,393	5,680	5,256	424	5,513	200
22	11,393	5,680	5,256	424	5,513	200

資料：県統計年鑑

## 28. 民有林野面積

(3月31日現在)

年次	総数	人工林			天然林			竹林	無立地
		計	針葉樹	広葉樹	計	針葉樹	広葉樹		
	ha	ha	ha	ha	ha	ha	ha	ha	
平成17年	22,499	11,028	10,631	396	10,656	68	10,588	423	392
18	22,540	11,122	10,704	418	10,721	71	10,650	420	277
19	22,540	11,122	10,704	418	10,721	71	10,650	420	277
20	22,540	11,122	10,704	418	10,721	71	10,650	420	277
21	22,540	11,122	10,704	418	10,721	71	10,650	420	277

資料：県統計年鑑

## 29. 所有形態別森林面積

(平成21年3月31日現在) (その一)

総数	国 有			
	計	林野庁	官行造林	その他
33,933.22ha	11,393.11ha	11,393.11ha	0ha	0ha

(その二)

計	民 有				
	県営林	市町村営	緑資源機構	公社	その他
22,540.11ha	1,171.24ha	1,399.57ha	1,837.42ha	1,147.94ha	16,983.94ha

資料：県林業統計要覧

## (4). 事業所 (事業所統計調査)

### 30. 事業所数・従業者の推移

区分	平成3年		平成8年		平成13年		平成18年	
	事業所数	従業者数	事業所数	従業者数	事業所数	従業者数	事業所数	従業者数
<b>総数</b>	<b>1,993</b>	<b>12,308</b>	<b>1,987</b>	<b>12,708</b>	<b>1,820</b>	<b>11,991</b>	<b>1,605</b>	<b>10,866</b>
農林漁業	30	437	30	380	24	309	26	280
鉱業	4	52	4	46	4	43	1	7
建設業	241	1,590	278	1,890	264	1,658	210	1,171
製造業	127	2,226	104	1,701	88	1,373	71	1,310
電気・ガス・熱供給・水道業	7	98	7	77	5	69	4	43
運輸・通信業	35	404	39	441	41	472	25	380
卸・小売業・飲食店	925	3,318	890	3,376	776	3,244	687	2,894
金融・保険業	21	286	21	264	20	250	15	167
不動産業	17	36	14	33	17	44	15	39
サービス業	559	3,428	575	4,072	558	4,106	528	4,157
公務	27	433	25	428	23	423	23	418

資料：総合政策課

### 31. 経営組織別事業所の状況

(平成18年10月1日現在)

区分	総数		営						国公共企業体 地方公共団体	
			民		人		その他の団体			
	事業所	従業者	事業所	従業者	事業所	従業者	事業所	従業者	事業所	従業者
<b>総数</b>	<b>1,605</b>	<b>10,866</b>	<b>948</b>	<b>2,497</b>	<b>566</b>	<b>7,175</b>	<b>14</b>	<b>65</b>	<b>77</b>	<b>1,129</b>
農林漁業	26	280	—	—	20	245	—	—	6	35
鉱業	1	7	—	—	1	7	—	—	—	—
建設業	210	1,171	115	295	95	876	—	—	—	—
製造業	71	1,310	32	121	39	1,189	—	—	—	—
電気・ガス・熱供給・水道業	4	43	—	—	2	15	—	—	2	28
運輸・通信業	25	380	2	4	21	344	2	32	—	—
卸・小売業・飲食店	687	2,894	498	1,340	187	1,528	1	1	1	25
金融・保険業	15	167	1	2	14	165	—	—	—	—
不動産業	15	39	10	12	4	23	—	—	1	4
サービス業	528	4,157	290	723	183	2,783	11	32	44	619
公務	23	418	—	—	—	—	—	—	23	418

資料：総合政策課

## 32. 従業者規模別事業所の状況

(平成18年10月1日現在) (その一)

区 分	事業所	従業者数	民		営			
			総 数		1 ～ 4 人		5 ～ 9 人	
			事業所	従業者	事業所	従業者	事業所	従業者
<b>総 数</b>	<b>1,603</b>	<b>10,866</b>	<b>1,526</b>	<b>9,737</b>	<b>1,055</b>	<b>2,142</b>	<b>245</b>	<b>1,606</b>
農 林 漁 業	26	280	20	245	5	8	6	43
鉱 業	1	7	1	7	—	—	1	7
建 設 業	210	1,171	210	1,171	128	285	44	290
製 造 業	71	1,310	71	1,310	31	66	15	110
電気・ガス・熱供給・水道業	4	43	2	15	1	3	—	—
運 輸 ・ 通 信 業	25	380	25	380	7	16	4	27
卸・小売業・飲食店	687	2,894	686	2,869	524	1,103	106	661
金 融 ・ 保 険 業	15	167	13	167	5	12	2	15
不 動 産 業	15	39	14	35	12	16	1	7
サ ー ビ ス 業	528	4,157	484	3,538	342	633	66	446
公 務	23	418	—	—	—	—	—	—

(その二)

区 分	民 営 (つづき)						公 営 等	
	10 ～ 19 人		20 ～ 29 人		30 人 以 上		事業所	従業者
	事業所	従業者	事業所	従業者	事業所	従業者		
<b>総 数</b>	<b>134</b>	<b>1,749</b>	<b>40</b>	<b>935</b>	<b>54</b>	<b>3,305</b>	<b>77</b>	<b>1,129</b>
農 林 漁 業	5	65	3	82	1	47	6	35
鉱 業	—	—	—	—	—	—	—	—
建 設 業	32	419	4	93	2	84	—	—
製 造 業	6	75	6	128	13	931	—	—
電気・ガス・熱供給・水道業	1	12	—	—	—	—	2	28
運 輸 ・ 通 信 業	8	124	1	24	5	189	—	—
卸・小売業・飲食店	37	481	12	287	7	337	1	25
金 融 ・ 保 険 業	6	76	—	—	2	64	—	—
不 動 産 業	1	12	—	—	—	—	1	4
サ ー ビ ス 業	38	485	14	321	24	1,653	44	619
公 務	—	—	—	—	—	—	23	418

資料：総合政策課

## (5). 工 業 (工業統計調査)

### 33. 工場数・従業者数・製造品出荷額等 (従業者4人以上)

(12月31日現在)

年 次	工 場 数	従 業 者 数			製 造 品 出 荷 額 等	
		計	男	女	金 額	対前年比
		人	人	人	万円	%
平成17年	43	1,124	581	543	1,380,227	103.2
18	42	1,304	693	611	1,719,975	124.6
19	44	1,478	789	689	2,039,056	118.5
20	45	1,559	881	678	2,392,318	117.3
21	41	1,402	817	585	2,118,988	88.5

資料：総合政策課

### 34. 規模別構成 (従業者4人以上)

(平成21年12月31日現在)

区 分	工 場 数	従 業 者 数	製 造 品 出 荷 額 等		
			金 額	構 成 比	前 年 比
		人	万円	%	%
<b>総 数</b>	<b>41</b>	<b>1,402</b>	<b>2,118,988</b>	<b>100.0</b>	<b>88.5</b>
4～9人	14	88	82,432	3.9	<b>95.9</b>
10～19人	8	117	169,381	8.0	<b>144.6</b>
20～29人	5	119	348,023	16.4	<b>122.9</b>
30～99人	11	543	855,563	40.4	<b>83.2</b>
100人以上	3	535	663,589	31.3	<b>75.5</b>

資料：総合政策課

## (6). 商 業 (商業統計調査)

### 35. 商店数・従業者数・年間販売額

(6月1日現在)

年 次	商 店 数		従 業 者 数		年 間 販 売 額	
	実 数	指 数	実 数	指 数	金 額	指 数
			人		万円	
昭和63年	708	102.2	2,385	97.8	3,176,942	77.7
平成3年	693	100.0	2,439	100.0	4,089,234	100.0
6	628	90.6	2,500	102.5	3,900,754	95.4
9	589	85.0	2,346	96.2	3,807,366	93.1
14	496	71.6	2,341	96.0	3,613,660	88.4
19	415	59.9	2,028	83.1	3,397,941	83.1

注：指数 平成3年100

注：平成6年以前は7月1日現在

資料：総合政策課

### 36. 業種別構成

(平成19年6月1日現在)

区 分	商 店 数		従 業 者 数		年 間 販 売 額	
	実 数	構 成 比	実 数	構 成 比	金 額	構 成 比
		%	人	%	万円	%
<b>総 数</b>	<b>415</b>	<b>100.0</b>	<b>2,028</b>	<b>100.0</b>	<b>3,397,941</b>	<b>100.0</b>
卸 売 業	36	8.7	225	11.1	844,863	24.9
小 売 業	379	91.3	1,803	88.9	2,553,078	75.1
各種商品小売業	1	0.2	26	1.3	×	×
織物衣服	41	9.9	134	6.6	165,757	4.9
飲食料品	144	34.7	820	40.4	1,040,458	30.6
自動車・自転車	20	4.8	76	3.7	143,163	4.2
家具・建具・什器	31	7.5	78	3.8	88,592	2.6
その他の	142	34.2	669	33.0	×	×

資料：総合政策課

## (7). 市民所得 (市町村民所得推計)

### 37. 生産所得の推移

年 度	総 生 産	第 1 次 産 業	第 2 次 産 業	第 3 次 産 業	帰属利子 (控 除)	人口1人当り所得	
						西 都 市	宮 崎 県
	百万円	百万円	百万円	百万円	百万円	千円	千円
平成16年	86,800	11,561	15,560	60,829	△ 1,352	1,875	2,217
17	86,901	11,769	17,555	58,638	△ 1,337	1,868	2,212
18	86,017	12,608	17,830	56,435	△ 1,254	1,814	2,155
19	82,285	10,588	15,340	57,143	△ 1,132	1,739	2,151
20	85,034	10,395	16,637	58,881	△ 1,272	1,845	2,129

資料：総合政策課

### 38. 生産所得の産業構成 (総生産)

産 業	平成 19 年度		平成 20 年度		対前年度 増 加 率
	所 得 額	構 成 比	所 得 額	構 成 比	
	百万円	%	百万円	%	%
<b>総 生 産</b>	<b>82,285</b>	<b>100.0</b>	<b>85,034</b>	<b>100.0</b>	<b>3.3</b>
<b>第 1 次 産 業</b>	<b>10,589</b>	<b>12.9</b>	<b>10,396</b>	<b>12.2</b>	<b>△ 1.8</b>
農 業	9,957	12.1	9,820	11.5	△ 1.4
林 業	560	0.7	463	0.5	△ 17.3
水 産 業	72	0.1	113	0.1	56.9
<b>第 2 次 産 業</b>	<b>15,340</b>	<b>18.6</b>	<b>16,638</b>	<b>19.6</b>	<b>8.5</b>
鉱 業	0	0.0	96	0.1	—
製 造 業	10,024	12.2	10,047	11.8	0.2
建 設 業	5,316	6.5	6,495	7.6	22.2
<b>第 3 次 産 業</b>	<b>57,143</b>	<b>69.4</b>	<b>58,880</b>	<b>69.2</b>	<b>3.0</b>
電気・ガス・水道業	3,447	4.2	3,943	4.6	14.4
卸 売 ・ 小 売 業	5,917	7.2	6,781	8.0	14.6
金 融 ・ 保 険 業	2,313	2.8	1,891	2.2	△ 18.2
不 動 産 業	10,678	13.0	11,522	13.5	7.9
運 輸 ・ 通 信 業	4,450	5.4	4,550	5.4	2.2
サ ー ビ ス 業	17,471	21.2	17,246	20.3	△ 1.3
公 務 ほ か	12,867	15.6	12,947	15.2	0.6
(控 除) 帰 属 利 子	△ 1,132	△ 1.4	△ 1,272	△ 1.5	12.4

資料：総合政策課

## 39. 市町村民所得主要指標(30市町村)

(平成20年度)

(その一)

市町村別	人口 (単位：人)	総額 (単位：百万円)		人口一人当り	
		市町村内 総生産	市町村民 所得	所得	
				実額(千円)	水準
<b>県民所得</b>	<b>1,136,833</b>	<b>3,543,216</b>	<b>2,420,135</b>	<b>2,129</b>	<b>100.0</b>
宮崎市	369,427	1,188,777	879,652	2,381	111.8
都城市	168,673	575,463	360,249	2,136	100.3
延岡市	131,412	422,925	271,917	2,069	97.1
日南市	58,529	181,961	110,897	1,895	89.0
小林市	40,156	113,299	81,353	2,026	95.1
日向市	62,776	187,253	125,270	1,996	93.7
串間市	21,005	55,101	37,814	1,800	84.5
西都市	33,043	85,034	60,969	1,845	86.6
えびの市	22,071	74,767	43,271	1,961	92.1
清武町	28,584	88,373	63,052	2,206	103.6
三股町	24,708	51,197	47,093	1,906	89.5
高原町	10,260	23,594	19,955	1,945	91.3
野尻町	8,314	20,537	17,005	2,045	96.0

(その二)

市 町 村 別	人 口 (単位：人)	総 額 (単位：百万円)		人 口 一 人 当 り	
		市 町 村 内 総 生 産	市 町 村 民 所 得	所 得	
				実 額 (千円)	水 準
国 富 町	21,232	52,896	43,291	2,039	95.7
綾 町	7,401	25,545	14,355	1,940	91.1
高 鍋 町	22,314	65,304	44,698	2,003	94.0
新 富 町	18,188	73,746	36,829	2,025	95.1
西 米 良 村	1,246	5,423	2,420	1,943	91.2
木 城 町	5,364	18,327	10,245	1,910	89.7
川 南 町	17,057	55,240	33,321	1,954	91.7
都 農 町	11,356	23,141	18,379	1,618	75.9
門 川 町	18,939	38,863	33,985	1,794	84.2
諸 塚 村	1,897	8,476	3,668	1,934	90.8
椎 葉 村	3,239	12,005	5,921	1,828	85.8
美 郷 町	6,391	20,924	11,084	1,734	81.4
高 千 穂 町	14,054	43,151	28,149	2,003	94.0
日 之 影 町	4,691	14,341	7,714	1,645	77.2
五 ヶ 瀬 町	4,506	17,553	7,579	1,682	79.0

資料：総合政策課



## (8). 建設

### 40. 土地区画整理

(平成23年3月31日現在)

名 称	計 画			実施済 面積	実 施 率
	決定年月日	告示番号	面積		
中 央 土 地 区 画 整 理 事 業	昭39. 6.26		ha 23.1	ha 23.1	% 100.0
中 央 第 二	昭44. 9.30		18.5	18.5	100.0
中 央 第 三	昭52. 6.13	市告示第21号	45.9	45.9	100.0
中 央 第 三 北	昭52. 9. 8	市告示第33号	38.2	38.2	100.0
妻 新 町	平 6. 8.19	市告示第95号	9.4	9.4	100.0

資料:まちづくり推進室

### 41. 都市公園

(平成23年3月31日現在)

区 分	名 称	計 画			実施済 面積	実 施 率
		決定年月日	告示番号	面積		
歴 史 公 園	特別史跡公園 西都原古墳群	昭41.12.24	国告示 第4137号	ha 68.50	ha 62.10	% 90.7
運 動 公 園	西都原運動公園	〃 49. 2.28	県告示 第193号4	10.00	10.00	100.0
総 合 公 園	清水台総合公園	平6. 11. 7	〃 第1082号	24.10	24.10	100.0
地 区 公 園	杉安川仲島公園	昭53.12.28	〃 第1535号	4.70	4.70	100.0
〃	稚児ヶ池公園	〃 35. 3.14	国告示 第445号	7.40	0.98	13.2
近 隣 公 園	妻 萬 公 園	〃 52. 6.17	県告示 第604号	2.70	2.70	100.0
〃	下 妻 公 園	〃 53.12.28	〃 第1535号	1.10	1.10	100.0
街 区 公 園	平 田 街 区 公 園	〃 46. 8.21	市告示 第20号	0.25	0.25	100.0
〃	御 舟 街 区 公 園	〃 47. 4. 8	〃 第12号	0.18	0.18	100.0
〃	白 馬 街 区 公 園	〃 51.12.21	〃 第54号	0.32	0.32	100.0
〃	矢 生 街 区 公 園	〃 55.12. 1	〃 第75号	0.29	0.29	100.0
〃	聖 陵 街 区 公 園	〃 56. 9.16	〃 第53号	0.21	0.21	100.0
〃	駅 前 街 区 公 園	〃 57. 9. 1	〃 第54号	0.23	0.23	100.0
〃	下 鶴 街 区 公 園	〃 57. 9. 1	〃 第54号	0.38	0.38	100.0
〃	羽 黒 街 区 公 園	〃 57. 9. 1	〃 第54号	0.28	0.28	100.0
〃	中 妻 街 区 公 園	〃 57. 9. 1	〃 第54号	0.33	0.33	100.0
〃	門 前 街 区 公 園	〃 57. 9. 1	〃 第54号	0.25	0.25	100.0
〃	あ さ ひ 街 区 公 園	〃 57. 9. 1	〃 第54号	0.33	0.33	100.0
〃	東 街 区 公 園	〃 57. 9. 1	〃 第54号	0.31	0.31	100.0
〃	新 町 街 区 公 園	平11.12.15	〃 第199号	0.28	0.28	100.0

資料:まちづくり推進室

## 42. 街路計画

(平成23年3月31日現在)

街路番号			名称	起点	終点	計画		完了延長	完了率
区分	規模	一連番号				幅員	延長		
						m	m	m	%
1	3	3	延岡西都線	字宮ノ東	字蔵向	24	1,600	0	0.0
3	2	1	西都インター線	字長畑	字蔵向	31	3,370	3,370	100.0
3	4	1	右松上町線	字長畑	字米丸	16	3,640	3,220	88.5
3	4	2	下妻上町線	右松一丁目	上町一丁目	16	1,240	1,240	100.0
3	4	3	調殿通線	字堂ヶ島	右松五丁目	16	3,340	1,990	59.6
3	4	4	平田童子丸線	字平田	字米丸	16	2,580	680	26.4
3	4	5	右松通線	右松二丁目	小野崎二丁目	16	560	560	100.0
3	5	1	神社前通線	中妻二丁目	字勿田	12	890	755	84.8
3	5	2	稚児ヶ池通線	字上ノ園	字笹貫畑	14	1,130	0	0.0
3	5	3	御舟通線	字中ノ割	字北鶴	11	3,290	3,290	100.0
3	5	4	駅通線	小野崎一丁目	小野崎二丁目	12	410	410	100.0
3	5	5	山角坂元線	字中島	字酒元の上	16	2,790	1,820	65.2
3	5	6	山角小野崎線	字山角	字土木井手	12	1,530	1,050	68.6
3	5	7	右松平田線	有吉町三丁目	御舟町二丁目	12	760	760	100.0
3	5	8	駅前三宅線	小野崎一丁目	字尾筋東上	12	930	930	100.0
3	5	9	公園通線	右松四丁目	字原口	12	2,150	2,150	100.0
3	5	10	高校前通線	字須先	字鷺田	12	620	0	0.0
3	5	11	酒元通線	字平田	字笹貫畑	14	340	0	0.0
3	5	12	童子丸島内線	字石貫平ノ下	字権現原	14	660	0	0.0
7	6	1	学校通線	上町二丁目	中妻二丁目	9	430	430	100.0
7	7	2	右松下妻線	下妻	右松一丁目	6	150	150	100.0
8	5	1	逢初川歩行者専用道路	字寺崎	字石貫平ノ下	13	1,250	750	60.0
8	7	1	小野崎1号歩行者専用道路	字上妻	小野崎二丁目	6	1,190	1,190	100.0
8	7	2	下妻1号歩行者専用道路	小野崎一丁目	下妻	6	260	260	100.0

資料:まちづくり推進室

## 43. 都市下水道

(平成23年3月31日現在)

名称	計画					実施済延長	実施率
	決定年月日	告示番号	集水面積	幅員	延長		
堀之内都市下水道事業	昭49.8.7	市告示第35号	129 ha	2.5~5.4 m	1,500 m	1,500 m	100 %
右松都市下水道事業	〃 52.6.2	〃 第20号	32	2.0	240	240	100
栗野都市下水道事業	〃 55.11.28	〃 第71号	31	1.2~2.4	574	574	100

資料:上下水道課

## 44. 公共下水道 (1・2・3・4・5・6・7期計画)

(平成23年3月31日現在)

名称	排水区域	実施済面積	施設	数量	実施済	実施率
西都公共下水道	665ha	576ha	下水管渠	汚水 132,005m 雨水 52,358m	120,502m 3,625m	91.3% 6.9%
			中継マンホールポンプ		25ヶ所	
			浄化センター	面積 37,600㎡ 処理方式 標準活性汚泥法(分流式) 処理能力 計画人口:15,200人 日最大:8,200m3	1ヶ所	

資料:上下水道課

#### 45. 農業集落排水事業

(平成23年3月31日現在)

地区名	事業年度	処理人口	施設概要	内 容
黒生野	供用開始	平成7年4月1日	管路施設	9,262.8m
	H4～7年度	688人	中継ポンプ施設	マンホールポンプ6ヶ所
			処 理 場	接触ばっ気方式 処理能力 日最大:264m <sup>3</sup> 処理場面積:1,250m <sup>2</sup>
三財川南	供用開始	平成9年4月10日	管路施設	5,288.0m
	H6～9年度	419人	中継ポンプ施設	マンホールポンプ3ヶ所
			処 理 場	接触ばっ気方式 処理能力 日最大:159m <sup>3</sup> 処理場面積:806m <sup>2</sup>
岩 崎	供用開始	平成16年4月1日	管路施設	20,594.0m
	H8～16年度	1,369人	中継ポンプ施設	マンホールポンプ10ヶ所
			処 理 場	連続流入間欠ばっ気方式 処理能力 日最大:634m <sup>3</sup> 処理場面積:2,259m <sup>2</sup>

資料: 上下水道課

#### 46. 公共下水道・農業集落排水の水洗化状況

(平成23年3月31日現在)

区 分	区域内人口	区域内世帯数	水洗化人口	水洗化世帯数	水 洗 化 率
	人	世帯	人	世帯	%
公 共 下 水 道	14,570	6,052	13,099	5,436	89.9
農 業 集 落 排 水	2,476	914	1,741	614	70.3
黒 生 野	688	233	649	216	94.3
三 財 川 南	419	143	329	105	78.5
岩 崎	1,369	538	763	293	55.7

資料: 上下水道課

#### 47. 生活排水処理状況

(平成23年3月31日現在)

区 分	計	公共下水道	農業集落排水	合併処理浄化槽
生活排水処理人口	21,251人	13,099人	1,741人	6,411人
生活排水処理率	63.6%	39.2%	5.2%	19.2%

注: 生活排水処理率は西都市人口33,437人(外国人を含まない)で算出

資料: 上下水道課、生活環境課

## 48. 国県道整備状況

(平成22年4月1日現在)

区 分	路線数	実延長	改良済延長	改良率	舗装済延長	舗装率	
		km	km	%	km	%	
国道219号線	1	37.2	28.6	76.9	37.2	100.0	
主要 地方 道	荒武新富線	1	10.0	9.4	94.3	10.0	100.0
	東郷西都線	1	5.8	3.8	66.0	5.8	100.0
	高鍋高岡線	1	15.7	15.7	100.0	15.7	100.0
	西都南郷線	1	19.1	2.1	11.2	19.1	100.0
	都農綾線	1	14.7	11.4	77.3	14.7	100.0
一般県道	10	52.0	36.6	70.3	52.0	100.0	
宮崎佐土原西都自転車道線	1	6.3	6.3	100.0	6.3	100.0	

注：自転車歩行者専用道は一般県道の内数  
距離数については小数点2位を四捨五入

資料：西都土木事務所

## 49. 市道整備状況

(平成23年3月31日現在)

区 分	路線数	実延長	改良済延長	改良率	舗装済延長	舗装率
		m	m	%	m	%
総 数	1,183	677,532	227,552	33.6	627,182	92.6
1 級 市 道	20	56,458	49,921	88.4	56,276	99.7
2 級 市 道	32	55,457	33,413	60.3	55,391	99.9
そ の 他	1,131	565,617	144,218	25.5	515,515	91.1

資料：建設課

## 50. 市道幅員別延長

(平成23年3月31日現在)

(その一)

総延長	道 路					
	計	3.5m未満	3.5m～5.5m	5.5m～13.0m	13.0m～19.5m	19.5m以上
m	m	m	m	m	m	m
		(8,341)				
693,804	677,532	343,235	216,388	115,972	1,649	288

注：総延長＝実延長＋重用延長＋未供用延長  
( )は自動車通行不能距離

(その二)

橋 梁		
計	木 橋	その他の橋梁
m	m	m
5,907	145	5,762

資料：建設課

### 51. 市道改良舗装状況

(年度末現在)

年 度	市 道 数	実 延 長	改良済延長	未改良延長	舗装済延長	未舗装延長	橋 梁 数	橋梁総延長
		m	m	m	m	m		m
平成18年	1,172	672,214	217,664	454,550	619,821	52,393	394	5,928
19	1,177	672,793	219,609	453,183	620,393	52,399	366	5,871
20	1,183	673,498	220,534	452,964	622,605	50,893	362	5,859
21	1,183	673,531	222,369	451,162	623,185	50,346	361	5,848
22	1,183	677,532	227,552	449,980	627,182	50,350	368	5,907

資料:建設課

### 52. 市営住宅戸数

(平成23年4月1日現在)

総戸数	木 造	簡易耐火	中層耐火	低層耐火
<b>919</b>	41	142	724	12

資料:建築住宅課

### 53. 県営住宅戸数

(平成23年4月1日現在)

総戸数	木 造	簡易耐火	中層耐火
<b>138</b>	0	0	138

資料:西都土木事務所

### 54. 市営住宅建築状況

年 度	戸 数	延面積
		m <sup>2</sup>
平成18年	0	0
19	0	0
20	0	0
21	0	0
22	0	0

資料:建築住宅課

### 55. 再開発住宅

(平成23年4月1日現在)

下 妻	78戸
-----	-----

資料:建築住宅課

### 56. 団地別市営住宅戸数

(平成23年4月1日現在) (その1)

団 地 名	総 数	た て 野	酒 元	稚 児 ケ 池	稚 児 ケ 池 南	国 分	中 原	瀬 口	杉 安	椿 原
戸数	<b>919</b>	29	48	140	28	54	24	28	16	48

(その2)

団 地 名	島 内	宮 之 下	岩 崎	鹿 野 田	山 田	南 方	札 の 元	三 宅	白 馬	妻 東	都 於 郡
戸数	52	66	32	48	32	70	16	80	32	64	12

資料:建築住宅課

## (9). 運輸・通信

### 57. 自動車登録台数

(平成22年4月1日現在)

年次	総数	貨物車			乗合	乗用車			バイク	特殊	農耕
		普通	小型	軽		普通	小型	軽			
平成18年	32,816	761	1,529	7,012	71	3,530	7,000	7,037	3,438	37	2,401
19	32,698	772	1,478	6,917	68	3,514	6,722	7,502	3,361	39	2,325
20	32,145	745	1,416	6,622	69	3,472	6,479	7,903	3,178	35	2,226
21	31,885	732	1,320	6,481	69	3,428	6,273	8,188	3,171	33	2,190
22	31,683	716	1,298	6,328	71	3,403	6,150	8,413	3,124	33	2,147

資料:九州運輸局宮崎運輸支局・税務課

### 58. 電話の加入状況

(3月31日現在)

年度	総数	住宅用	事務用	INSネット
平成18年	12,926	9,856	1,866	1,204
19	12,091	9,425	1,685	981
20	11,392	8,958	1,564	870
21	10,833	8,540	1,501	792
22	10,281	8,115	1,440	726

注:西都市の電話交換局収容の加入状況 資料:NTT西日本宮崎支店

## (10). 水道・電気

### 59. 上水道状況

年 度	計画区域内		計画給水 面 積	給 水		利 用 状 況 (件 数)				
	戸 数	人 口		戸 数	人 口	計	一般用	営業用	公共用	その他
平成18年	10,101	25,953	57.4	8,501	21,848	9,150	8,501	476	124	49
19	10,180	25,892	57.4	8,465	21,501	9,093	8,465	469	121	38
20	10,260	25,828	57.4	8,561	21,574	9,188	8,561	467	123	37
21	10,386	25,777	57.4	8,789	21,797	9,428	8,789	476	125	38
22	10,446	25,607	57.4	8,869	21,729	9,513	8,869	475	129	40

資料: 上下水道課

### 60. 簡易水道状況

(平成23年3月31日現在)

名 称	給水開始 年 月	給 水		利 用 状 況 (件 数)				
		戸 数	人 口	計	一般用	営業用	公共用	その他
銀 鏡	昭和 37. 2	87	153	87	80	0	6	1
上 三 財	〃 56. 5	999	2,491	999	977	6	7	9
永 野 ・ 平 郡	平成 3. 3	339	843	339	337	0	1	1
三 納	〃 10. 5	503	1,070	503	491	3	7	2

資料: 上下水道課

### 61. 電力需要状況

年 次	契約口数	使 用 電 力 量 MWH					臨 時	そ の 他
		総 数	業 務 用	低 圧 電 力	高 圧 電 力 A			
平成18年9月	3,912	8,616	3,458	1,775	2,526	37	820	
19.9	3,865	9,229	—	—	—	—	—	
20.9	4,421	7,121	—	—	—	—	—	
21.9	3,751	9,483	4,090	1,616	2,083	88	1,606	
22.9	3,721	9,049	4,113	1,710	2,056	67	1,103	

注: 数値は月間、MWH=10<sup>6</sup>WH

資料: 九州電力(株)高鍋営業所

## 62. 電灯需要状況

年 次	契約口数	使 用 電 力 量 MWH			
		総 数	定 額 電 灯	従 量 電 灯	そ の 他
平成18年9月	18,035	6,264	10	6,138	116
19.9	18,002	6,341	9	6,204	128
20.9	18,039	5,975	10	5,839	126
21.9	18,169	6,049	9	5,926	114
22.9	18,283	6,821	9	6,693	119

注: 数値は月間

資料: 九州電力(株)高鍋営業所



## (11). 保健・衛生

### 63. 医療施設

(平成23年4月1日現在)

施設数	病 院					診 療 所		歯 科 診療所
	病 床 数					施設数	病床数	
	総 数	一 般	療 養	精 神	結 核			
5	514	205	154	155	—	26	65	18

資料:高鍋保健所

### 64. 医療保健従事者

(平成20年12月31日現在)

総 数	医 師	歯科医師	薬剤師	保健師	助産師	看護師	准看護師	歯科 技工士 衛生士
<b>577</b>	48	21	35	11	0	190	234	38

資料:高鍋保健所

### 65. 薬事関係業態数

(平成23年3月31日現在)

薬 局	医 薬 品 販 売 業					配置員	毒 劇 物		麻 薬 取 扱		
	一般販売業	店 舗	薬種商	特 例	配 置		一般販売業	農業用品目	管理者	施用者	小 売
11	—	7	6	1	2	6	3	16	7	31	7

資料:高鍋保健所

### 66. 予防接種状況

区 分	平成20年度			平成21年度			平成22年度		
	対象者	受診者	受診率	対象者	受診者	受診率	対象者	受診者	受診率
<b>総 数</b>	<b>14,025</b>	<b>9,235</b>	<b>65.8</b>	<b>14,185</b>	<b>8,836</b>	<b>62.3</b>	<b>14,282</b>	<b>10,330</b>	<b>72.3</b>
ツベルクリン	—	—	—	—	—	—	—	—	—
急性灰白髄炎	496	503	101.4	526	442	84.0	528	503	95.3
日 本 脳 炎	1,146	574	50.1	1,116	682	61.1	1,130	1,021	90.4
三 種 混 合	984	981	99.7	1,052	901	85.6	1,056	1,063	100.7
二 種 混 合	340	217	63.8	322	164	50.9	333	189	56.8
風 疹	—	—	—	—	—	—	—	—	—
B C G	268	253	94.4	293	268	91.4	292	256	87.7
麻 し ん	—	—	—	—	—	—	—	—	—
インフルエンザ	9,587	5,613	58.5	9,700	5,298	54.6	9,739	6,256	64.2
風疹・麻疹混合	1,204	1,094	90.9	1,176	1,081	91.9	1,204	1,042	86.5

資料:健康管理課

## 67. 検診実施状況

区 分	平成20年度			平成21年度			平成22年度		
	対象者	受診者	受診率	対象者	受診者	受診率	対象者	受診者	受診率
			%			%			%
結 核	6,946	4,256	61.3	7,224	4,207	58.2	6,761	4,096	60.6
胃 が ん	13,069	799	6.1	13,069	864	6.6	13,069	787	6.0
子 宮 が ん	8,967	440	7.4	8,967	548	9.4	8,967	828	13.4
乳 が ん	7,856	281	7.8	7,856	470	9.3	7,856	528	12.5
大 腸 が ん	13,069	353	2.7	13,069	432	3.3	13,069	400	3.0
6 ヶ 月 児	243	227	93.4	264	250	95.0	304	274	90.1
1 歳 6 ヶ 月 児	273	257	94.1	271	255	94.0	279	261	93.5
3 歳 児	303	260	85.8	259	239	92.0	272	258	94.9
肺 が ん	—	—	—	—	—	—	13,069	383	2.9
特 定 健 診	8,670	2,170	25.0	8,448	1,837	21.7	9,088	1,852	20.4

注: 受診者は実人員  
資料: 健康管理課

## 68. 許可を要する食品関係営業施設

(平成23年3月31日現在)

総 数	飲食店	喫茶店	菓子製 造 業	乳 類 販 売 業	食 肉 販 売 業	魚 介 類 販 売 業	惣 菜 製 造 業	酒 類 製 造 業	豆 腐 製 造 業	麵 類 製 造 業	その他
<b>703</b>	389	38	38	80	56	37	33	3	7	3	19

資料: 高鍋保健所

## 69. 環境衛生関係施設

(平成23年3月31日現在)

総 数	理 容 所	美 容 所	ク リ ー ニ ン グ	旅 館	浴 場	死 亡 獣 畜 取 扱 場	墓 地 埋 葬	道 上 水 道 施 ・ 簡 易 設 水	温 泉	し 尿 浄 化 槽	し 尿 処 理 施 設	畜 舎 家 き ん 舎	終 末 処 理 施 設
<b>4,207</b>	49	84	24	30	4	1	241	6	3	3,736	6	22	1

注: し尿浄化槽については、平成23年3月31日現在の届出数  
資料: 高鍋保健所

## 70. 死因別死亡者数

年次	総数	全結核	悪性新生物	糖尿病	心疾患	高血圧性疾患	脳血管疾患	肺炎	肝慢性硬肝疾患	腎不全	老衰	不慮の事故	自殺	その他
平成17年	433	2	96	14	77	2	60	46	4	10	8	10	20	84
18	396	1	112	3	71	2	47	39	9	5	9	15	11	72
19	371	—	108	4	50	6	48	38	4	10	9	12	12	70
20	425	2	102	3	84	2	49	39	3	17	17	9	15	83
21	405	—	115	5	62	2	39	39	4	10	18	15	7	89

資料: 高鍋保健所

## 71. 国民健康保険加入状況

年度	世帯数	人口	被保険世帯数	被保険者数	加入率 (%)	
					世帯	人口
平成17年度	13,519	35,133	8,937	19,544	66.1	55.6
18	13,574	34,771	8,942	19,225	65.9	55.3
19	13,559	34,354	8,868	18,695	65.4	54.4
20	13,595	34,047	7,002	13,778	51.5	40.5
21	13,688	33,868	6,753	13,401	49.3	39.6

資料: 健康管理課

## 72. 国民健康保険税負担状況

年度	予算額	調定額	収入済額 (還付未済額除く)	収入率	被保険者 1世帯当り 調定額	被保険者 1人当り 調定額
	千円	千円	千円	%	円	円
平成17年度	1,443,309	1,519,879	1,414,055	93.0	170,066	77,767
18	1,423,929	1,519,844	1,416,491	93.2	169,967	79,056
19	1,395,985	1,484,886	1,390,622	93.7	167,443	79,427
20	1,080,722	1,170,953	1,095,466	93.6	167,231	84,987
21	1,069,354	1,155,913	1,085,051	93.9	171,170	86,256

資料: 健康管理課・税務課

### 73. 保険給付状況

年 度	件 数	費 用 額				1件当り 費用額
		総費用額	保険者負担	被保険者負担	公費負担	
	件	千円	千円	千円	千円	円
平成17年度	172,973	3,558,898	2,615,268	892,985	50,646	20,575
18	179,391	3,599,268	2,679,975	857,636	61,657	20,064
19	179,286	3,715,808	2,798,573	843,204	74,031	20,726
20	177,938	3,574,438	2,621,525	829,737	123,176	20,088
21	175,761	3,846,525	2,803,622	901,704	141,199	21,885
療養の給付	173,433	3,795,999	2,758,307	896,981	140,711	20,055
療養費	2,017	19,096	13,885	4,723	488	8,771
助産給付	69	27,450	27,450	0	0	355,385
葬祭給付	70	1,400	1,400	0	0	20,000
介護手当	172	2,580	2,580	0	0	15,000

資料:健康管理課

### 74. 老人保健拠出金

年 度	拠 出 金	前々年度精算額	拠 出 金 合 計
	千円	千円	千円
平成17年度	854,020	11,661	865,681
18	795,438	110,921	906,359
19	794,176	97,614	891,790
20	71,923	52,271	124,194
21	0	△ 18,691	△ 18,691

資料:健康管理課

## (12). 民生・労働

### 75. 生活保護法による保護状況

(その一)

年 度	総 数			生 活 扶 助			教 育 扶 助		
	世 帯	人 員	金 額	世 帯	人 員	金 額	世 帯	人 員	金 額
	(1か・月平均)			(1か・月平均)			(1か・月平均)		
			千円			千円			千円
平成18年度	179	233	467,812	140	193	99,447	5	10	909
19	175	227	431,766	139	190	96,101	6	10	953
20	196	259	439,263	157	217	108,314	6	12	1,114
21	224	305	535,928	182	258	126,065	9	14	1,750
22	238	323	536,168	198	279	135,942	10	13	1,819

(その二)

年 度	住 宅 扶 助			医 療 扶 助			介 護 扶 助			そ の 他 の 扶 助		
	世 帯	人 員	金 額	世 帯	人 員	金 額	世 帯	人 員	金 額	世 帯	人 員	金 額
	(1か・月平均)			(1か・月平均)			(1か・月平均)			(1か・月平均)		
平成18年度	96	131	19067	181	218	337579	23	25	2432	7	7	8653
19	90	126	18,086	168	205	336,519	21	22	2,566	7	9	10,285
20	87	118	17,600	163	195	306,561	16	16	2,104	6	7	8,447
21	97	130	19,511	182	219	294,097	19	19	4,075	8	8	12,152
22	108	152	22,308	208	258	365,536	18	18	3,581	9	9	16,688
22	121	168	26,916	212	265	342,962	20	20	7,362	13	15	21,167

資料:福祉事務所

### 76. 要介護(要支援)認定者数

(平成23年3月31日現在)

	要支援1	要支援2	要介護1	要介護2	要介護3	要介護4	要介護5	計
第1号被保険者 (65歳以上)	156	202	217	236	214	238	204	1,467
第2号被保険者 (40歳～64歳)	4	10	4	12	9	5	4	48
総 計	160	212	221	248	223	243	208	1,515

資料:健康管理課

## 77. 社会福祉施設

(平成23年4月1日現在)

名 称	創立年月日	定 員	入(通) 所 人 員			平 均 年 齢		
			計	男	女	全 体	男	女
養 護 老 人 ホ ー ム 「 静 和 園 」	昭30.5.1	50	50	15	35	84.4	83.5	84.8
特 別 養 護 老 人 ホ ー ム 「 幸 楽 荘 」	昭54.5.1	50	46	15	31	85.2	80.4	87.9
知 的 障 害 者 施 設 「 う か ら の 里 」	昭55.4.1	90	94	58	36	49.7	47.8	52.8
特 別 養 護 老 人 ホ ー ム 「 と の こ お り 荘 」	平 9.7.1	50	50	10	40	85.4	82.9	86.0
障 害 福 祉 サ ー ビ ス 事 業 所 「 清 水 台 通 所 セ ン タ ー 」	平20.11.1	39	49	23	26	37.1	38.0	36.3
特 別 養 護 老 人 ホ ー ム 「 三 納 の 里 」	平17.7.1	50	49	12	37	86.9	86.4	86.9

資料:健康管理課・福祉事務所

## 78. 保育所・保育園

(平成23年4月1日現在)

区 分	創立年月日	定 員	入 所 人 員			職 員		
			計	男	女	保育士	技術員	その他
<b>総 数</b>		<b>1,080</b>	<b>999</b>	<b>533</b>	<b>466</b>	<b>142 (53)</b>	<b>32 (5)</b>	<b>28 (6)</b>
<b>市 立 計</b>		<b>300</b>	<b>185</b>	<b>104</b>	<b>81</b>	<b>15 (24)</b>	<b>9 (0)</b>	<b>6 (0)</b>
杉 安	昭 32.4.10	45	25	13	12	2 (4)	1 (0)	1 (0)
都 於 郡	〃 38.4.1	60	43	18	25	3 (7)	2 (0)	1 (0)
山 田	〃 34.4.1	45	23	17	6	3 (3)	1 (0)	1 (0)
三 財	〃 30.7.1	45	37	30	7	3 (4)	2 (0)	1 (0)
上 三 財	〃 37.4.1	45	21	9	12	2 (2)	1 (0)	1 (0)
札 の 元	〃 36.4.1	60	36	17	19	2 (4)	2 (0)	1 (0)
<b>私 立 計</b>		<b>780</b>	<b>814</b>	<b>429</b>	<b>385</b>	<b>127 (29)</b>	<b>23 (5)</b>	<b>22 (6)</b>
こ だ も の 家	昭 23.1.6	120	140	84	56	20 (8)	2 (3)	3 (2)
清 水	〃 32.5.8	60	75	36	39	13 (1)	2 (0)	2 (0)
ひ か り	〃 29.5.1	45	53	31	22	8 (3)	1 (0)	1 (0)
岩 崎	〃 41.5.1	60	65	30	35	10 (1)	2 (0)	1 (0)
白 梅	〃 43.10.1	60	55	29	26	8 (1)	2 (0)	4 (0)
光 照	〃 44.10.1	60	64	35	29	12 (0)	2 (0)	1 (0)
稚 児 ケ 池	〃 50.4.1	60	66	29	37	8 (3)	2 (0)	2 (2)
の ゆ り	〃 45.4.1	50	55	34	21	8 (3)	2 (1)	1 (0)
西 都 乳 児	〃 48.10.1	60	40	22	18	11 (3)	2 (1)	2 (1)
妻	〃 27.4.30	90	86	40	46	10 (5)	2 (0)	2 (0)
	[平20.4.1]							
穂 北	〃 27.10.19	70	66	36	30	11 (1)	2 (0)	1 (1)
	[平20.4.1]							
黒 生 野	〃 32.4.10	45	49	23	26	8 (0)	2 (0)	2 (0)
	[平23.4.1]							

注:( )は非常勤職員

注:創立年月日の[ ]は民営化年月日

資料:福祉事務所

## 79. 国民年金受給状況

年 度	基 礎 年 金				老 齢 福 祉 年 金	
	長 期 (老 齢)		短期(障害・遺族・その他)		件 数	金 額
	件 数	金 額	件 数	金 額		
	千円		千円		千円	
平成17年度	8,594	5,434,474	946	820,643	18	7,327
18	8,813	5,516,946	953	823,357	14	5,681
19	8,991	5,676,202	961	828,886	8	3,246
20	9,143	5,825,922	969	835,531	4	1,623

※ 平成21年度以降については公表データなし  
資料: 市民課

## 80. 職業紹介状況

年 次	新 規 求職者数	月間有効 求職者数	新 規 求 人 数	月間有効 求 人 数	求人倍率	就職件数	内他県への 就職件数
平成18年度	6,329	1,986	4,819	981	0.49	2,674	166
19	6,435	2,020	4,790	961	0.48	2,419	154
20	5,653	1,961	4,428	907	0.46	2,202	122
21	6,463	2,240	4,440	842	0.38	2,553	110

※ 平成17年度以降分については西都・児湯地区の合計の数値  
※ 月間有効求職者数及び月間有効求人数は月平均の人数  
資料: 高鍋公共職業安定所

## 81. 雇用保険給付状況 (一般)

年 次	適用事業所数	被保険者数	雇用保険受給者数(延数)	総支給額(千円)
平成18年度	1,594	17,195	7,155	766,655
19	1,589	17,290	8,099	899,589
20	1,584	17,747	8,640	962,009
21	1,570	18,350	11,112	1,295,900

※ 平成17年度以降分については西都・児湯地区の合計の数値  
資料: 高鍋公共職業安定所

## (13). 司 法

### 82. 民事事件

年 次	総 数	訴訟事件	調停事件	支払督促事件	その他の事件
平成18年	1,629	418	166	612	433
19	1,733	606	155	598	374
20	1,531	641	125	480	285
21	1,528	819	66	390	253
22	1,077	659	44	213	161

注: 西都簡易裁判所の受理件数

注: 平成22年の数値は概数

資料: 宮崎地方裁判所

### 83. 事件調査数

年 次	受 理			処 理				捜査中
	総 数	警察より	その他	総 数	起 訴	不起訴	移 送 その他	
平成17年	1,738	1,238	199	1,437	363	838	236	1
18	1,393	1,211	181	1,376	322	882	172	17
19	1,137	997	123	1,135	252	776	107	2
20	1,049	921	128	1,051	233	728	90	0
21	1,182	1,055	127	1,182	221	865	96	0

注: 数値は、西都市、児湯全域

資料: 宮崎地方検察庁



## (14). 公 安

### 84. 刑法犯の発生・検挙数

(その一)

年次	総 数		凶 悪 犯		粗 暴 犯		窃 盗 犯	
	発 生	検 挙	発 生	検 挙	発 生	検 挙	発 生	検 挙
平成18年	307	111	5	5	13	13	259	69
19	303	97	1	1	13	10	247	63
20	220	96	1	1	16	15	168	68
21	180	77	0	0	12	12	153	53
22	163	96	1	1	10	10	137	72

(その二)

年次	知 能 犯		風 俗 犯		そ の 他	
	発 生	検 挙	発 生	検 挙	発 生	検 挙
平成18年	13	9	4	4	13	11
19	11	14	3	0	28	9
20	13	5	0	0	22	7
21	6	7	0	0	9	6
22	7	6	3	3	5	4

資料:宮崎県警察本部作成の「宮崎の犯罪」(西都署管内の数値)から

### 85. 特別法令違反送致件数

年次	総 数	道交法	毒劇物	覚せい剤	狩猟法	銃刀法	児福法	育成条例	その他
平成22年	9	—	—	—	—	2	—	—	7

資料:宮崎県警察本部作成の「宮崎の犯罪」(西都署管内の数値)から

## 86. 非行少年の学識別検挙人員

年次	総数	未就学	学 生 生 徒					一 般 少 年		
			計	小 学	中 学	高 校	その他の学校	計	有 職	無 職
平成18年	21 (2)	—	18 (2)	1 (1)	1 (1)	8	2	3	1	2
19	28 (5)	—	22 (4)	—	12 (1)	10 (3)	—	6 (1)	3	3 (1)
20	17 (2)	—	13 (1)	—	4	9 (1)	—	4 (1)	1 (1)	3
21	13 (2)	—	11 (2)	—	5 (1)	6 (1)	—	2 (0)	1	1
22	26 (3)	—	23 (3)	—	16 (3)	6	1	3 (0)	2	1

注:( )は女子で内数

資料:宮崎県警察本部作成の「宮崎の犯罪」(西都署管内の数値)から

## 87. 交通事故発生状況

年次	総 数		大型自動車		小 型 四 輪		自二・原付		自転車・歩行者		特殊車(農耕用)	
	件数	死傷者	件数	死傷者	件数	死傷者	件数	死傷者	件数	死傷者	件数	死傷者
平成18年	212	261 (1)	1	1	206	253 (1)	5	7	—	—	—	—
19	200	242 (3)	3	5	192	231 (3)	5	6	—	—	—	—
20	172	199 (1)	4	4	162	189 (1)	6	6	—	—	—	—
21	228	282 (2)	6	6	202	256 (2)	16	16	4	4	—	—
22	200	241 (3)	5	5	183	224 (3)	10	10	1	1	1	1

注:( )は死者で内数

資料:宮崎県警察本部作成の「宮崎の犯罪」(西都署管内の数値)から

## 88. 火災発生状況

年次	火災件数				焼損棟数	罹災者	焼損面積		損害額
	総数	建物	林野	車両その他			建物	林野	
							m <sup>2</sup>	a	千円
平成18年	24	16	3	5	18	46	781	239	53,549
19	24	9	7	8	10	16	798	445	22,885
20	21	9	2	10	9	21	616	4	11,913
21	23	15	1	7	16	19	1,491	1	80,280
22	24	10	2	12	8	9	343	9	17,109

資料:消防本部

## 89. 原因別出火件数

年次	総数	たばこ	たき火	火あそび	こころ	放火	風呂かまど	ストーブ	放火の疑い	ラマイッタ	煙突・煙道	等電灯・配電線	その他	調査不明
平成18年	24	1	4	—	1	2	1	1	1	—	—	6	5	2
19	24	—	8	—	—	1	—	1	—	1	—	3	4	6
20	21	—	6	—	—	—	1	1	1	—	1	2	4	5
21	23	—	4	—	—	5	2	—	—	1	—	2	3	6
22	24	—	6	2	2	1	1	1	1	—	—	2	4	4

資料:消防本部

## 90. 救急出動件数

年次	総数	火災	交通	労働災害	運動競技	一般負傷	加害事故	自損行為	急病	水難	その他
平成18年	1,200	—	123	7	16	126	6	14	586	—	322
19	1,260	1	103	9	16	160	1	21	650	—	299
20	1,292	—	92	6	22	164	6	8	692	1	301
21	1,399	—	118	16	22	175	3	22	715	—	328
22	1,299	3	105	11	9	159	4	26	668	2	312

資料:消防本部

## 91. 消防施設の状況

(平成23年1月1日現在) (その一)

区 分	水そう付 消防ポンプ 自動車	普 通 消防ポンプ 自動車	小型動力 ポンプ付 積載車	小 型 動力ポンプ	救急自動車	救助工作車	軽四輪小型 動力ポンプ 積載車
<b>総 数</b>	<b>2</b>	<b>11</b>	<b>35</b>	<b>1</b>	<b>3</b>	<b>1</b>	<b>9</b>
消 防 署	2	1	0	0	3	1	0
消 防 団	0	10	35	1	0	0	9

(その二)

区 分	消防専用 無線電話機	消 防 水 利		
		40m <sup>3</sup> 級 防火水そう	20m <sup>3</sup> 級以下 防火水そう	消 火 栓
<b>総 数</b>	<b>24</b>	<b>120</b>	<b>401</b>	<b>628</b>

資料: 消防本部

## (15). 教育・文化

### 92. 学校総覧

(平成23年5月1日現在)

区 分	学 校 数		児 童・生 徒・学 生 数			教 員 数 (本 務 者)			学 級 数
	本 校	分 校	総 数	男	女	総 数	男	女	
<b>総 数</b>	<b>21</b>	<b>1</b>	<b>4055</b>	<b>2013</b>	<b>2042</b>	<b>341</b>	<b>168</b>	<b>173</b>	<b>166</b>
小学校	8	1	1849	963	886	130	59	71	88
中学校	6	—	896	445	451	87	52	35	36
高等学校	2	—	796	370	426	76	46	30	22
幼稚園	4	—	225	110	115	26	4	22	16
専修学校	1	—	289	125	164	22	7	15	4

資料: 学校教育課・総合政策課

### 93. 小学校児童数・教職員数

(平成23年5月1日現在)

学 校 名	児 童 数			学 級 数	教 職 員 数 (本 務 者)							
	総 数	男	女		総 数	校 長	教 頭	教 諭	養 護	講 師	養 護 助 教 諭	職 員
<b>総 数</b>	<b>1,849</b>	<b>963</b>	<b>886</b>	<b>88</b>	<b>148</b>	<b>8</b>	<b>8</b>	<b>100</b>	<b>7</b>	<b>5</b>	<b>2</b>	<b>18</b>
妻 北	571	283	288	22	32	1	1	26	1	0	0	3
妻 南	535	289	246	21	30	1	1	24	1	1	0	2
穂 北	222	116	106	9	17	1	1	10	1	1	0	3
茶 白 原	55	31	24	8	15	1	1	8	1	2	1	1
三 納	109	48	61	7	14	1	1	8	1	0	0	3
都 於 郡	143	77	66	8	14	1	1	9	1	0	0	2
都 於 郡 山 田 分 校	20	10	10	3	4	0	0	4	0	0	0	0
三 財	185	103	82	8	15	1	1	9	1	1	0	2
銀 上	9	6	3	2	7	1	1	2	0	0	1	2

資料: 学校教育課

## 94. 中学校生徒数・教職員数

(平成23年5月1日現在)

学校名	生徒数			学級数	教職員数(本務者)						
	総数	男	女		総数	校長	教頭	教諭	養護	講師	職員
<b>総数</b>	<b>896</b>	<b>445</b>	<b>451</b>	<b>36</b>	<b>98</b>	<b>6</b>	<b>6</b>	<b>63</b>	<b>6</b>	<b>6</b>	<b>11</b>
妻	531	259	272	18	39	1	1	31	1	1	4
穂北	120	57	63	6	16	1	1	9	1	2	2
都於郡	85	52	33	3	12	1	1	6	1	1	2
三納	65	29	36	3	10	1	1	6	1	0	1
三財	80	40	40	3	12	1	1	6	1	1	2
銀鏡	15	8	7	3	9	1	1	5	1	1	0

資料:学校教育課

## 95. 高等学校生徒数・教職員数

(平成23年5月1日現在)

学校名	課程別生徒数											教員数 (本務者)	職員数
	総数			普通		商業		福祉		経営情報			
	計	男	女	男	女	男	女	男	女	男	女		
<b>総数</b>	<b>796</b>	<b>370</b>	<b>426</b>	<b>176</b>	<b>177</b>	<b>46</b>	<b>57</b>	<b>35</b>	<b>74</b>	<b>113</b>	<b>118</b>	<b>76</b>	<b>104</b>
妻	462	211	251	176	177	—	—	35	74	—	—	45	56
西都商業	334	159	175	—	—	46	57	—	—	113	118	31	48

資料:各高等学校

## 96. 幼稚園児数・教職員数

(平成23年5月1日現在)

幼稚園名	園児数			教職員数(本務者)			
	総数	男	女	総数	園長	教諭	職員
<b>総数</b>	<b>225</b>	<b>110</b>	<b>115</b>	<b>31</b>	<b>4</b>	<b>22</b>	<b>5</b>
西都カトリック	70	36	34	7	1	5	1
西都愛育	57	32	25	8	1	6	1
あさひ	52	23	29	8	1	5	2
西都ふたば	46	19	27	8	1	6	1

資料:総合政策課

## 97. 小学校施設

(平成23年5月1日現在)

学校名	学校土地面積				学校建物面積(実面積)			
	総数	建物敷地	運動場	その他	校舎			屋内運動場 その他
					総数	木造	非木造	
	㎡	㎡	㎡	㎡	㎡	㎡	㎡	㎡
<b>総数</b>	<b>187,639</b>	<b>82,346</b>	<b>92,697</b>	<b>11,983</b>	<b>26,036</b>	<b>1,211</b>	<b>24,825</b>	<b>5,780</b>
妻北	23,466	11,197	12,269	—	5,400	52	5,348	945
妻南	31,662	13,710	17,339	—	4,780	50	4,730	984
穂北	21,160	9,097	12,063	—	3,351	—	3,351	613
茶臼原	30,072	8,990	9,099	11,983	1,589	53	1,536	585
三納	23,478	9,637	13,841	—	3,017	74	2,943	585
都於郡	18,150	9,195	8,955	—	2,799	130	2,669	585
都於郡 山田分校	5,860	2,440	3,420	—	806	20	786	526
三財	26,719	15,566	11,153	—	3,487	50	3,437	613
銀上	7,072	2,514	4,558	—	807	782	25	344

資料:教育総務課

## 98. 中学校施設

(平成23年5月1日現在)

学校名	学校土地面積				学校建物面積(実面積)			
	総数	建物敷地	運動場	その他	校舎			屋内運動場 その他
					総数	木造	非木造	
	㎡	㎡	㎡	㎡	㎡	㎡	㎡	㎡
<b>総数</b>	<b>144,859</b>	<b>54,872</b>	<b>89,987</b>	—	<b>18,176</b>	<b>605</b>	<b>17,639</b>	<b>4,632</b>
妻	30,279	14,511	15,768	—	5,323	342	5,049	1,222
穂北	21,335	11,432	9,903	—	3,185	27	3,158	685
都於郡	25,193	8,197	16,996	—	2,691	50	2,641	830
三納	19,866	7,261	12,605	—	2,459	85	2,374	685
三財	36,493	9,391	27,102	—	3,375	53	3,322	830
銀鏡	11,693	4,080	7,613	—	1,143	48	1,095	380

資料:教育総務課

### 99. 中学校卒業後の状況

(5月1日現在)

年次	卒業者 総数	A 進学者		B 専修学校等 入学者	C 就職者		その他	D左記ABのうち就職 している者(再掲)	
		実数	率	入学者	実数	率		Aのうち	Bのうち
平成19年	338	320	94.7	5	5	1.5	8	—	—
20	312	301	96.5	2	7	2.2	2	—	—
21	297	286	96.2	3	4	1.3	4	—	—
22	305	294	96.4	6	0	0.0	5	—	—
23	321	312	97.2	4	0	0.0	5	—	—

注:就職率はD欄を含めた割合  
資料:学校教育課

### 100. 就職状況(中学校)

(5月1日現在)

年次	就職者			第1次産業		第2次産業		第3次産業		その他・不詳	
	総数	男	女	県内	県外	県内	県外	県内	県外	県内	県外
平成19年	5	4	1	1	—	3	1	—	—	—	—
20	7	7	0	—	—	6	—	1	—	—	—
21	4	3	1	—	—	1	—	3	—	—	—
22	0	0	0	—	—	—	—	—	—	—	—
23	0	0	0	—	—	—	—	—	—	—	—

資料:学校教育課



## 101. 図書館利用状況

分類別	平成21年度		平成22年度	
	蔵書数	貸出図書数	蔵書数	貸出図書数
<b>総数</b>	冊 <b>63,770</b>	冊 <b>75,671</b>	冊 <b>70,478</b>	冊 <b>67,882</b>
総記	1,778	874	2,221	800
哲学	1,872	1,655	2,024	1,767
歴史	4,854	2,593	5,362	2,613
社会科学	6,669	2,613	7,440	2,529
自然科学	4,088	3,936	4,458	3,629
技術	4,114	6,813	4,565	6,364
産業	2,101	1,798	2,423	1,536
芸術	11,023	21,047	12,966	18,499
言語	914	812	1,002	834
文学	26,357	31,271	28,017	27,014
雑誌	—	2,259	—	2,297

※雑誌については消耗品のため蔵書数には加えず。  
資料:社会教育課

## 102. 市公民館等利用状況

年次	市公民館	地穂区館北	地三区館納	地都三区於郡	地三区館財	地東三区米良	年勤ホ労ム少	図書館	婦働人の家	市民会館	ホ文ル化	資歴史料民館俗
平成18年	14,147	9,553	4,217	4,000	4,039	853	6,052	35,065	12,694	37,646	13,039	1,455
19	16,385	9,562	4,428	3,400	3,617	932	6,585	34,179	11,661	35,870	9,892	1,525
20	14,783	9,309	4,569	4,766	4,726	1,049	7,255	36,906	11,883	45,331	13,396	1,505
21	14,874	10,293	6,734	5,845	5,510	1,527	6,152	34,360	11,274	34,455	10,306	1,316
22	16,376	8,067	5,786	4,766	5,582	1,320	6,286	32,144	11,191	33,988	9,901	1,348

資料:社会教育課・商工観光課

## 103. 指定文化財

(平成23年4月現在)

指定別	種 別	名 称	所在地及び所持管理者	指定年月日
国指定	重要美術工芸品	銅印・児湯郡印	西都市	年 月 日 昭和 30 . 2 . 2
"	特別史跡	西都原古墳群	国・県・市	27 . 3 . 29
"	重要民俗	東米良狩猟用具	西都市歴史民俗資料館・西都市	32 . 6 . 3
"	史 跡	千 畑 古 墳	大字穂北(壱岐久次郎)	9 . 5 . 1
"	"	松 本 塚 古 墳	大字三納(甲斐音衛門外10)	19 . 3 . 7
"	"	茶 臼 原 古 墳 群	大字穂北・大字茶臼原(西都市)	48 . 8 . 18
"	"	常 心 塚 古 墳	大字上三財(西都市)	55 . 3 . 24
"	"	都 於 郡 城 跡	大字荒武・鹿野田(都於郡)	平成 12 . 9 . 6
"	"	日 向 国 府 跡	大字右松(寺崎)	17 . 7 . 14
"	天然記念物	妻 の ク ス	大字妻(都萬神社)	昭和 26 . 6 . 9
"	"	上 穂 北 の ク ス	大字南方(南方神社)	26 . 6 . 9
"	重要無形民俗	米良神楽(銀鏡)	大字銀鏡(保存会)	52 . 5 . 17
国選択 県指定	無形民俗	下水流白太鼓踊	大字南方・下水流(保存会)	国 46 . 11 . 11 県 37 . 4 . 15
県指定	史 跡	都 於 郡 古 墳	大字荒武(奥村豊子)	8 . 12 . 15
"	"	清 水 西 原 古 墳 群	大字清水(西都市)	9 . 4 . 17
"	"	日 向 国 分 寺 跡	大字三宅(西都市)	9 . 4 . 17
"	"	三 納 古 墳 群	大字三納(西都市)	10 . 7 . 2
"	"	三 財 古 墳 群	大字上三財・下三財(西都市)	11 . 7 . 17
"	"	上 穂 北 古 墳 群	大字穂北(西都市)	19 . 12 . 15
"	美術工芸品	神 面 ( 2 面 )	大字銀鏡(銀鏡神社)	40 . 8 . 17
"	"	方 格 四 乳 葉 文 鏡	" ( " )	46 . 4 . 30
"	"	木造山路毘沙門天立像	大字三宅(山路)	平成 6 . 11 . 28
"	"	木造五智如来坐像5軀	大字三宅日向国分寺跡(西都市)	8 . 11 . 1
"	"	長 谷 観 音 像	大字三納(甲斐正己)	14 . 3 . 28
"	天然記念物	縦 木 尾 有 楽 椿	大字尾八重612(西都市)	3 . 11 . 1
"	"	大 椎 葉 有 楽 椿	大字尾八重394・395 (中武辰雄・日向市大字富高6276-87)	3 . 11 . 1
"	無形民俗	尾 八 重 神 楽	大字尾八重(保存会)	昭和 56 . 3 . 10
市指定	美術工芸品	木 造 自 刻 立 像	西都市歴史民俗資料館	平成 6 . 5 . 10
"	"	木 造 弘 法 大 師 坐 像	西都市歴史民俗資料館	6 . 5 . 10
"	"	木 造 地 蔵 菩 薩 坐 像	大字穂北字竹尾(竹尾寺)	6 . 5 . 10
"	"	木 造 恵 比 須 神 像	大字妻本町(妻恵比須宮奉賛会) (通常は盗難防止の為、都萬神社で安置)	6 . 5 . 10
"	"	酒 元 観 世 音 像	大字三宅(酒元)	昭和 55 . 6 . 12
"	"	仏 像 3 軀	大字岩爪(黒貫寺)	平成 18 . 3 . 30
"	"	厨 子 1 基	大字岩爪(黒貫寺)	18 . 3 . 30
"	"	南方神社神面(2面)	大字南方(南方神社)	22 . 7 . 1
"	工 芸 品	岩 崎 稻 荷 六 地 蔵 塔	大字下三財(岩崎稻荷)	昭和 55 . 6 . 12
"	"	川 原 田 六 地 蔵 塔	" (川原田)	55 . 6 . 12
"	"	長 谷 六 地 蔵 塔	大字三納(甲斐正己)	55 . 6 . 12
"	天然記念物	尾 八 重 一 本 杉	大字尾八重(尾八重神社)	46 . 6 . 10
"	無形民俗	中 尾 棒 踊	大字中尾(保存会)	43 . 3 . 8
"	"	石 野 田 白 太 鼓 踊	大字下三財(保存会)	平成 2 . 10 . 1
"	"	中 山 棒 踊	大字山田(保存会)	6 . 5 . 10
"	"	平 郡 十 五 夜 踊	大字平郡(保存会)	7 . 6 . 30
"	"	三 納 吉 田 盆 踊 り	大字三納(保存会)	10 . 6 . 30
"	建 造 物	都 萬 神 社 本 殿	大字妻(都萬神社)	19 12 3
"	"	都萬神社撰社宇戸神社	大字妻(都萬神社)	19 12 3
"	"	銀 鏡 神 社 元 宮	大字銀鏡(銀鏡神社)	19 . 12 . 3

資料:社会教育課

## (16). 財 政

## 104. 一般会計歳入歳出

(平成21年度)

歳 入			歳 出		
款	決 算 額	構成比	款	決 算 額	構成比
	千円	%		千円	%
<b>総 額</b>	<b>16,457,248</b>	<b>100.0</b>	<b>総 額</b>	<b>15,831,839</b>	<b>100.0</b>
市 税	2,834,376	17.2	議 会 費	166,893	1.0
地 方 譲 与 税	253,348	1.5	総 務 費	2,938,011	18.6
利 子 割 交 付 金	8,578	0.0	民 生 費	4,400,261	27.8
配 当 割 交 付 金	1,910	0.0	衛 生 費	1,813,438	11.5
株式等譲渡所得割交付金	883	0.0	労 働 費	25,640	0.2
地方消費税交付金	277,292	1.7	農 林 水 産 業 費	971,332	6.1
自動車取得税交付金	41,962	0.3	商 工 費	424,738	2.7
地方特例交付金	42,059	0.3	土 木 費	1,603,641	10.1
地方交付税	5,702,670	34.7	消 防 費	497,954	3.1
交通安全対策特別交付金	5,234	0.0	教 育 費	1,450,371	9.2
分担金及び負担金	217,915	1.3	災 害 復 旧 費	16,201	0.1
使用料及び手数料	178,640	1.1	公 債 費	1,523,359	9.6
国庫支出金	2,923,097	17.8	諸 支 出 金	0	0.0
県 支 出 金	1,077,626	6.5			
財 産 収 入	31,818	0.2			
寄 附 金	1,445	0.0			
繰 入 金	1,249,451	7.6			
繰 越 金	391,830	2.4			
諸 収 入	577,213	3.5			
市 債	639,901	3.9			

資料:財政課

## 105. 特別会計歳入歳出

(平成21年度)

会 計 別	予 算 額	歳 入		歳 出	
		決 算 額	決 算 額	決 算 額	決 算 額
	千円	千円	千円	千円	千円
国民健康保険事業	5,073,428	5,095,921	5,008,337		
簡易水道事業	158,277	162,879	154,421		
下水道事業	1,281,522	1,293,538	1,272,517		
市営住宅事業	502,323	510,364	500,360		
老人保健	40,520	35,004	27,957		
農業集落排水事業	108,630	110,715	106,952		
介護保険事業	2,824,287	2,796,908	2,709,630		
西都市西米良村介護認定審査会	9,453	9,100	9,100		
西都児湯障害認定審査会	11,347	11,134	9,729		
後期高齢者医療	351,120	353,308	349,694		

資料:財政課

## 106. 一般会計の推移

年 度	予 算 現 額		決 算 額				
	総 額	前年度 増減率	歳 入		歳 出		
			収入済額	対予算比	支出済額	対予算比	市民1人当 支 出 額
	千円	%	千円	%	千円	%	円
平成17年度	16,900,124	0.4	16,563,852	98.0	16,314,076	96.5	481,653
18	16,577,803	△ 1.9	16,539,892	99.8	16,282,088	98.2	486,163
19	14,700,802	△ 11.3	14,733,974	100.2	14,428,708	98.1	435,689
20	16,166,668	9.9	15,443,041	95.5	15,051,211	93.1	457,456
21	17,526,324	8.4	16,457,248	93.9	15,831,839	90.3	484,006

資料:財政課

## 107. 普通会計性質別経費構成

区 分	平成19年度		平成20年度		平成21年度		
	決 算 額	構成比	決 算 額	構成比	決 算 額	構成比	前年度 増減率
	千円	%	千円	%	千円	%	%
<b>総 額</b>	<b>14,625,471</b>	<b>100.0</b>	<b>15,337,719</b>	<b>100.0</b>	<b>16,149,691</b>	<b>100</b>	<b>5.3</b>
1. 消費的経費	8,192,545	56.0	8,213,870	53.6	8,865,187	54.9	7.9
人件費	3,130,259	21.4	3,159,443	20.6	3,051,179	18.9	△ 3.4
物件費	1,501,759	10.3	1,511,278	9.9	1,537,197	9.5	1.7
維持補修費	201,519	1.4	206,339	1.4	230,442	1.4	11.7
扶助費	2,098,166	14.3	2,241,495	14.6	2,421,585	15.0	8.0
補助費等	1,260,842	8.6	1,095,315	7.1	1,624,784	10.1	48.3
2. 投資的経費	1,766,693	12.1	2,165,707	14.1	2,173,608	13.5	0.4
普通建設事業費	1,632,977	11.2	2,018,479	13.1	2,170,817	13.5	7.5
災害復旧費	133,716	0.9	147,228	1.0	2,791	0.0	△ 98.1
3. 公債費	1,819,195	12.4	1,781,551	11.6	1,762,387	10.9	△ 1.1
4. その他	2,847,038	19.5	3,176,591	20.7	3,348,509	20.7	5.4
積立金	840,684	5.8	1,165,281	7.6	1,216,095	7.5	4.4
投資・出資・貸付金	339,130	2.3	295,942	1.9	436,712	2.7	47.6
繰出金	1,667,224	11.4	1,715,368	11.2	1,695,702	10.5	△ 1.1

資料:財政課

## 108. 市税収入の推移

区 分	平成17年度	平成18年度	平成19年度	平成20年度	平成21年度
	千円	千円	千円	千円	千円
<b>総 額</b>	<b>2,576,037</b>	<b>2,584,360</b>	<b>2,948,626</b>	<b>2,990,339</b>	<b>2,834,376</b>
市 民 税	811,102	862,414	1,074,770	1,061,720	1,027,428
固 定 資 産 税	1,483,203	1,437,544	1,533,661	1,597,933	1,484,805
軽 自 動 車 税	83,039	86,169	88,700	89,663	90,107
た ば こ 税	197,846	197,371	250,585	240,317	231,015
入 湯 税	847	862	910	706	1,021

資料:財政課

## 109. 市税負担の状況

(世帯数、人口については年度末現在)

年 度	現年度調定額	世 帯 数	一世帯当年税額	人 口	一人当年税額
	千円		円		円
平成17年度	2,585,731	12,403	208,476	33,871	76,341
18	2,584,792	12,417	208,166	33,491	77,179
19	2,958,420	12,431	237,987	33,117	89,332
20	2,989,122	12,480	239,513	32,902	90,849
21	2,849,084	12,591	226,279	32,710	87,101

資料:財政課

## 110. 市税収入の状況

年 度	調 定 額	前年度比	収入済額	前年度比	対 歳 入 総 額 比	収 入 率
	千円	%	千円	%	%	%
平成17年度	2,825,108	99.8	2,576,037	100.9	15.3	91.2
18	2,803,992	99.2	2,584,360	100.3	15.6	92.2
19	3,129,687	111.6	2,948,626	114.1	20.0	94.2
20	3,134,798	100.2	2,990,339	101.4	19.4	95.4
21	2,976,996	95.0	2,834,376	94.8	17.2	95.2

資料:財政課

## 111. 課税された土地

(平成22年度)

区 分	地 積	課税標準額	筆 数
	m <sup>2</sup>	千円	
<b>総 数</b>	<b>91,768,137</b>	<b>26,460,788</b>	<b>99,633</b>
田	26,472,467	2,800,223	25,175
畑	17,635,807	951,814	18,220
宅 地	8,261,528	20,537,445	26,280
山 林	31,732,621	780,408	21,148
原 野	5,206,796	119,037	7,458
雑 種 地 ・ そ の 他	2,458,918	1,271,861	1,352

資料:税務課

## 112. 課税された家屋(木造)

(平成22年度)

区 分	棟 数	床 面 積	課税標準額	m <sup>2</sup> 当単価
		m <sup>2</sup>	千円	円
<b>総 数</b>	<b>18,135</b>	<b>1,604,050</b>	<b>23,542,676</b>	<b>14,677</b>
専 用 住 宅	7,450	863,857	19,740,649	22,852
共 同 住 宅 ・ 寄 宿 舎	49	11,890	392,852	33,041
併 用 住 宅	635	80,393	1,028,210	12,790
農 家 住 宅	2,660	285,532	865,440	3,031
普 通 旅 館 ・ 料 亭 (ホテル・簡易旅館・団体旅館含)	63	4,861	63,429	13,049
事 務 所 ・ 銀 行 ・ 店 舗	227	16,386	337,745	20,612
公 衆 浴 場	2	89	1,025	11,517
病 院	13	2,795	99,582	35,629
工 場 ・ 倉 庫	81	14,434	100,889	6,990
附 属 家	6,955	323,813	912,855	2,819

資料:税務課

## 113. 課税された家屋(非木造)

(平成22年度)

区 分	棟 数	床 面 積	課税標準額	m <sup>2</sup> 当単価
		m <sup>2</sup>	千円	円
<b>総 数</b>	<b>4,271</b>	<b>842,261</b>	<b>21,261,283</b>	<b>25,243</b>
鉄 骨 鉄 筋 コンクリート	11	22,751	1,511,439	66,434
鉄 筋 コンクリート	227	90,843	5,315,545	58,514
鉄 骨 造	1,578	444,218	12,148,569	27,348
軽 量 鉄 骨 造	2,341	281,001	2,232,236	7,944
コンクリートブロック造	114	3,448	53,494	15,515

資料:税務課

#### 114. 課税対象状況 (現年度課税分)

区 分		平成20年度		平成21年度		平成22年度	
		納税者数	税 額	納税者数	税 額	納税者数	税 額
		人	千円	人	千円	人	千円
	計	<b>14,861</b>	<b>1,047,365</b>	<b>14,700</b>	<b>1,034,158</b>	<b>14,565</b>	<b>973,417</b>
市民税	個人	14,239	904,957	14,064	905,694	13,929	851,196
	法人	622	142,408	636	128,464	636	122,221
	計	<b>14,861</b>	<b>1,592,483</b>	<b>14,371</b>	<b>1,492,305</b>	<b>14,385</b>	<b>1,519,817</b>
固定資産税	土地	10,561	418,908	10,561	418,722	10,558	421,768
	家屋	10,622	686,256	10,621	636,502	10,619	668,068
	償却資産	327	432,367	331	383,841	317	376,511
	交付金等	3	54,952	3	53,240	3	53,470
	軽自動車税	19,785	89,830	19,649	90,645	19,807	92,014
	たばこ税	3	240,317	4	231,015	4	234,986
	入湯税	2	706	2	1,021	2	868

※ 固定資産税の納税者数の計は実数になる為、各資産の合計とは一致しない

資料: 税務課

#### 115. 市債の推移 (普通会計)

年 度	市 債 総 額		市民1人当り市債額		償 還 額	
	金 額	前年度比	金 額	前年度比	金 額	前年度比
	千円	%	円	%	千円	%
平成17年度	14,912,769	97.7	440,281	98.4	1,863,321	94.8
18	14,317,899	96.0	427,515	97.1	1,889,080	101.4
19	13,514,491	94.4	408,083	95.5	1,819,195	96.3
20	12,535,587	92.8	380,998	93.4	1,781,551	97.9
21	11,642,579	92.9	355,933	93.4	1,762,387	98.9

資料: 財政課

### 116. 市債借入先別状況 (普通会計)

借入先	平成19年度		平成20年度		平成21年度	
	現在高	構成比	現在高	構成比	現在高	構成比
	千円	%	千円	%	千円	%
<b>合計</b>	<b>13,514,491</b>	<b>100.0</b>	<b>12,535,587</b>	<b>100.0</b>	<b>11,642,579</b>	<b>100.0</b>
1. 政府資金	9,439,608	69.8	8,880,673	70.8	8,442,280	72.5
(1)財政融資資金	7,271,826	53.8	6,997,033	55.8	6,998,341	60.1
(2)旧郵貯資金	768,006	5.7	733,123	5.8	674,865	5.8
(3)旧簡保資金	1,399,776	10.3	1,150,517	9.2	769,074	6.6
2. 金融機構	2,376,291	17.6	2,180,436	17.4	1,982,363	17.0
3. 市中銀行	561,527	4.2	474,878	3.8	387,432	3.3
4. その他	1,137,065	8.4	999,600	8.0	830,504	7.2

資料:財政課

### 117. 市有財産

年度	行政財産		普通財産		
	土地	建物	土地	建物	山林
	m <sup>2</sup>	m <sup>2</sup>	m <sup>2</sup>	m <sup>2</sup>	ha
平成18年度	2,095,151	188,280	115,849	5,079	1,363.74
19	2,089,330	191,068	125,118	5,079	1,363.74
20	2,092,585	190,594	123,246	4,990	1,363.74
21	2,097,900	191,131	123,712	4,936	1,363.74
22	2,101,867	191,676	121,641	4,936	1,363.74

資料:財政課・農林振興課

### 118. 市水道事業決算状況

年度	収 益 的		資 本 的	
	収 入	支 出	収 入	支 出
	千円	千円	千円	千円
平成18年度	441,558	438,632	26,328	177,545
19	435,079	422,885	19,677	191,640
20	432,836	419,317	203,095	403,841
21	427,497	401,681	21,229	279,181
22	430,557	391,481	18,851	198,737

資料:上下水道課



# (17). 選 挙

## 119. 有権者数

(9月2日定時登録時)

区 分	平成18年	19	20	21	22
<b>総 数</b>	<b>28,375</b>	<b>28,170</b>	<b>27,933</b>	<b>27,823</b>	<b>27,669</b>
男	13,264	13,161	13,053	12,998	12,960
女	15,111	15,009	14,880	14,825	14,709

資料:選挙管理委員会

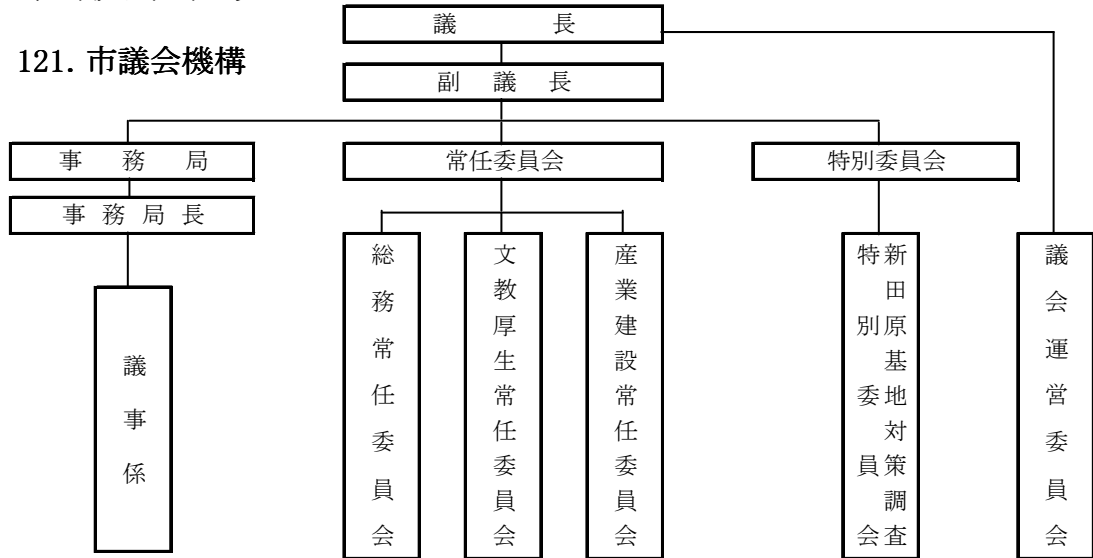
## 120. 選挙投票状況

項 目	選挙執行 年月日	選挙当日の有権者数			投票者数			投票率(%)			
		総 数	男	女	総 数	男	女	総 数	男	女	
衆議院議員選挙	(選挙区)	12. 6.25	28,924	13,550	15,374	18,923	8,878	10,045	65.42	65.52	65.34
	(比例代表)	12. 6.25	28,957	13,564	15,393	18,927	8,879	10,048	65.36	65.46	65.28
	(選挙区)	15.11. 9	28,744	13,430	15,314	18,783	8,721	10,062	65.35	64.94	65.70
	(比例代表)	15.11. 9	28,784	13,447	15,337	18,783	8,719	10,064	65.26	64.84	65.62
	(選挙区)	17. 9.11	28,488	13,340	15,148	20,383	9,496	10,887	71.55	71.18	71.87
	(比例代表)	17. 9.11	28,525	13,355	15,170	20,389	9,497	10,892	71.48	71.11	71.80
	(選挙区)	21.8.30	27,727	12,935	14,792	19,106	8,984	10,122	68.91	69.45	68.43
	(比例代表)	21.8.30	27,727	12,935	14,792	19,107	8,985	10,122	68.91	69.46	68.43
参議院議員選挙	(選挙区)	13. 7.29	28,912	13,548	15,364	17,981	8,360	9,621	62.19	61.71	62.62
	(比例代表)	13. 7.29	28,948	13,562	15,386	17,997	8,365	9,632	62.17	61.68	62.60
	(選挙区)	16. 7.11	28,652	13,419	15,233	19,029	8,840	10,189	66.41	65.88	66.89
	(比例代表)	16. 7.11	28,696	13,437	15,259	19,035	8,840	10,195	66.33	65.79	66.81
	(選挙区)	19. 7.29	28,186	13,156	15,030	15,541	7,367	8,174	55.14	56.00	54.38
	(比例代表)	19. 7.29	28,186	13,156	15,030	15,530	7,362	8,168	55.10	55.96	54.34
	(選挙区)	22.7.11	27,630	12,901	14,729	15,426	7,272	8,154	55.83	56.37	55.36
	(比例代表)	22.7.11	27,630	12,901	14,729	15,428	7,273	8,155	55.84	56.38	55.37
知事選挙		11. 7.19	28,593	13,367	15,226	19,186	8,768	10,418	67.10	65.59	68.42
		15. 7.27	28,488	13,324	15,164	18,812	8,657	10,155	66.03	64.97	66.97
		19. 1.21	28,031	13,086	14,945	18,072	8,369	9,703	64.47	63.95	64.92
		22.12.26	27,307	12,769	14,538	11,681	5,439	6,242	42.78	42.60	42.94
県議会議員選挙		11. 4.11	28,645	13,399	15,246	22,715	10,462	12,253	79.30	78.08	80.37
		15. 4.13	28,377	13,264	15,113	23,119	10,630	12,489	81.47	80.14	82.64
		19. 4. 8	27,834	13,001	14,833	16,032	7,459	8,573	57.60	57.37	57.80
		23.4.10	—	—	—	無	投票	—	—	—	—
市長選挙		元. 2. 5	—	—	—	無	投票	—	—	—	
		5. 1.24	—	—	—	無	投票	—	—	—	
		9. 1.26	28,618	13,363	15,255	13,221	6,148	7,073	46.20	46.01	46.37
		13. 1.28	28,690	13,412	15,278	22,909	10,524	12,385	79.85	78.47	81.06
		17. 1.23	28,378	13,288	15,090	21,775	10,035	11,740	76.73	75.52	77.80
		21. 1.25	—	—	—	無	投票	—	—	—	—
市議会議員選挙		2. 4.22	28,176	13,163	15,013	24,332	11,187	13,145	86.36	84.99	87.56
		6. 4.17	—	—	—	無	投票	—	—	—	
	(補欠選挙)	9. 1.26	—	—	—	無	投票	—	—	—	
		10. 4.19	28,413	13,286	15,127	23,432	10,729	12,703	82.47	80.75	83.98
	(補欠選挙)	13. 1.28	28,690	13,412	15,278	22,898	10,517	12,381	79.81	78.41	81.04
		14. 4.21	28,413	13,279	15,134	22,564	10,347	12,217	79.41	77.92	80.73
		18. 4.16	27,983	13,062	14,921	20,982	9,615	11,367	74.98	73.61	76.18
		22.4.18	27,290	12,728	14,562	19,669	9,072	10,597	72.07	71.28	72.77

資料:選挙管理委員会

## (18). 議会・行政

### 121. 市議会機構



### 122. 歴代議長

歴順	氏名	就任年月	歴順	氏名	就任年月	歴順	氏名	就任年月
1	大西 茂一郎	昭 33 年 11 月	11	清水 義光	昭 45 年 4 月	21	丸山 美木生	平 10 年 4 月
2	井上 武雄	35 5	12	清水 義光	46 5	22	浜 砂 百 敏	12 4
3	井上 武雄	37 4	13	横山 勝	47 5	23	池 沢 正 博	14 5
4	井上 武雄	38 5	14	横山 勝	48 5	24	橋 口 定 幸	16 4
5	井上 武雄	39 5	15	河野 藤太	49 4	25	黒 木 正 善	18 4
6	井上 武雄	40 5	16	黒 木 正 美	53 4	26	井 上 久 昭	20 4
7	山 辺 利 人	41 4	17	河野 通雄	57 4	27	黒 木 正 善	22 4
8	山 辺 利 人	42 4	18	河野 通雄	61 4	28		
9	山 辺 利 人	43 4	19	矢 野 又 二	平 2 4	29		
10	山 辺 利 人	44 4	20	丸 山 美 木 生	6 4	30		

### 123. 歴代副議長

歴順	氏名	就任年月	歴順	氏名	就任年月	歴順	氏名	就任年月
1	後 口 茂	昭 33 年 11 月	22	横山 正 憲	昭 57 年 4 月	42	野 村 隆 志	平 14 年 5 月
2	杉 田 進	35 5	23	金 丸 林	58 4	43	横 山 昭 雄	16 4
3	黒 木 政 次 郎	37 4	24	村 岡 次 男	59 4	44	河 野 方 州	18 4
4	横 山 清 二	38 5	25	江 藤 義 成	60 4	45	井 上 久 昭	19 11
5・6	後 口 茂	39 5	26	中 武 正	61 4	46	井 上 司	20 4
7	日 高 哲 夫	41 4	27	後 藤 善 美	62 4	47	内 藤 邦 弘	21 4
8	吉 野 清 一	42 4	28	新 名 徹 雄	63 4	48	吉 野 元 近	22 4
9	河 野 通 雄	43 4	29	矢 野 又 二	平 元 4	49		
10	榎 本 博	44 4	30	関 師 重 明	2 4	50		
11	横 山 勝	45 4	31	浜 砂 百 敏	3 4	51		
12	後 藤 是 善	46 5	32	河 野 和 春 生	4 4	52		
13	河 野 孝 臣	47 5	33	丸 山 美 木 生	5 4	53		
14	岩 倉 茂 人	49 4	34	黒 川 敬	6 4	54		
15	黒 木 明	50 5	35	長 友 忠 市	7 4	55		
16	河 野 豊 次	51 5	36	黒 木 正 善	8 4	56		
17	壺 岐 忠 男	52 5	37	浜 砂 守	9 4	57		
18	児 玉 牧 男	53 4	38	池 沢 正 博	10 4	58		
19	井 上 満	54 4	39	橋 口 定 幸	11 4	59		
20	杉 尾 二 美	55 4	40	小 浦 紀 男	12 4	60		
21	鹿 嶋 十 郎	56 4	41	浜 砂 一 郎	13 4	61		

## 124. 市議会議員

(◎委員長 △副委員長 ○委員)

議席番号	氏名	常任委員会 平22.4.27～平24.4.26			平22.4.27～ 平24.4.26	平22.4.27～ 平24.4.26	平22.4.27～ 平24.4.26	平23.4.28～ 平24.3.31
		総務 6名	文教厚生 6名	産業建設 6名	議会運営委員会 5名	議会報編集委員会 9名	議員提要小委員会 9名	特新田別原基地対策調査 7名
1	黒木正善	○						
2	橋口登志郎			○		○		○
3	岩切一夫			○				○
4	恒吉政憲	○						
5	荒川昭英			○		○	○	○
6	太田寛文	○						△
7	荒川敏満	△			○		△	◎
8	黒木吉彦		○		○			
9	中武邦美		○		△	○		
10	兼松道男			◎			○	○
11	北岡四郎		◎		○			
12	吉野和博		○			○	○	
13	井上司	○			◎	◎	◎	
14	中野勝	◎				○	○	
15	井上久昭			○				
16	河野方州			△		○	○	○
17	狩野保夫		△			△	○	
18	吉野元近		○			○	○	

## 125. 市議会・委員会開催状況

区分	平成16年	17	18	19	20	21	22
定例会	4	4	4	4	4	4	4
臨時会	2	2	2	3	4	4	6
常任委員会	76	73	55	75	113	99	88
総務委員会	22	23	15	16	30	25	19
文教厚生委員会	21	24	23	31	42	37	40
建設委員会	4	—	—	—	—	—	—
産業経済委員会	7	—	—	—	—	—	—
産業建設委員会	22	26	17	28	41	37	29

資料:議会事務局

## 126. 執行機関

### (イ) 歴代市長

### (ロ) 歴代副市長

### (ハ) 歴代収入役

歴代	氏名	就任年月	歴代	氏名	就任年月	歴代	氏名	就任年月
初代	落合武男	昭33.11	初代	河野庄平	昭33.11	初代	原田光義	昭33.11
2	落合武男	37.4	2	原田光義	37.6	2	黒木常定	37.6
3	岩倉守	41.4	3	中武重美	41.7	3	野田晃	41.6
4	中武重美	45.4	4	浜砂正明	45.7	4	阿萬侖	45.6
5	中武重美	49.4	5	酒井盛行	49.12	5	阿萬侖	49.6
6	中武重美	53.4	6	兼松好一	53.11	6	阿萬侖	53.6
7	中武重美	57.4	7	黒田昭	57.12	7	江藤春見	55.7
8	中武重美	61.4	8	黒田昭	61.12	8	江藤春見	59.7
9	黒田昭	平元.2	9	浜砂隆義	平元.2	9	上野昌美	63.9
10	黒田昭	5.2	10	浜砂隆義	5.3	10	上野昌美	平4.9
11	黒田昭	9.2	11	児玉忠	8.1	11	長友義忠	8.9
12	日野光幸	13.2	12	徳永碩男	11.12	12	長友義忠	12.9
13	橋田和実	17.2	13	一原則幸	13.3			
14	橋田和実	21.2	14	滝井清次郎	15.4			
			15	徳永碩男	17.3			
			16	鬼塚薫	21.3			

注：平成19年4月1日より助役を副市長へ役職改名

## 127. 各種委員及び市職員数

### (イ) 公平委員

職名	氏名	就任年月
委員長	水田祐輔	平22.10
委員	小森一三	平22.10
〃	酒井ミツ子	平23.7

### (ハ) 監査委員

選任区分	氏名	就任年月
識見	藤原壽太郎	平21.8
議会選出	中武邦美	平22.4

### (ロ) 固定資産評価審査委員

職名	氏名	就任年月
委員長	池澤耕助	平22.4
委員	樫山百合子	平22.4
〃	三輪剛士	平22.4
〃	連尺野智子	平22.4
〃	濱砂和彦	平22.4
〃	濱砂功一	平22.4

### (ニ) 選挙管理委員

職名	氏名	任期
委員長	堤浩康	平20.7.1～ 平24.6.30
委員	三輪公洋	
〃	井上ヒロ子	
〃	宇都宮義親	

### (ホ) 教育委員

職名	氏名	就任年月日
委員長	橋口玄郎	平22.8.1
委員長代理	鈴木紀彦	平19.9.22
委員	弘田美恵子	平22.9.29
〃	宇田津真理子	平20.6.27
教育長	綾寛光	平21.8.18

(へ)農業委員

職名	氏名	氏名	氏名
会長	緒方	一	美
会長代理	壹岐	敏	秀
委員	長友	保	征
〃	沼口	敏	文
〃	兒玉	勝	征
〃	後藤	俊	一
〃	柳田	千	薫
〃	浦川	江	子
〃	黒木	忍	ひ
〃	壹岐	や	よ
〃	長友	正	廣
〃	齊藤	重	美
〃	緒方	秀	雄
〃	壹岐	秀	一
〃	松浦	和	幸
〃	伊東	拓	夫
〃	兒玉	博	徳
〃	岡田	勝	義
〃	伊藤	昌	輝
〃	金丸	良	隆
〃	幸森	敏	敏
〃	関谷	義	美

注:任期 平23.7.20~平26.7.19

(ト)国民健康保険運営協議会委員

区分	氏名	氏名	氏名
被保険者代表	中武	秀美	
	酒井	ミツ子	
	高濱	耕澄子	
国民健康保険医 及び	児玉	健二	
	岩見	晶一	
薬剤師代表	壹岐	晃博	
	徳永		
公益代表	荒川	敏満	
	荒川	昭英	
	金丸	實昭	
	鈴木	紀彦	

注:任期 平22.5.22~平24.5.21

(チ)市職員数

(平成23年4月1日現在)

部局名	職員数
総数	372
市長事務部局(水道事業含む)	287
議会事務局	5
選挙管理委員会事務局	6(兼務)
監査事務局	2
教育委員会事務局	29
農業委員会事務局	5
公平委員会事務局	2(兼務)
消防職員	44



# 付 表

## 129. 市内官公庁等

名 称	所 在 地	電 話 番 号	郵 便 番 号
西 都 市 役 所	聖陵町2丁目1番地	43-1111(代)	881-8501
西 都 市 役 所 穂 北 支 所	大字 南方2579番地1	43-1113	881-0027
” 三 納 支 所	” 三納3312番地	45-1111	881-0101
” 都 於 郡 支 所	” 鹿野田5068番地1	44-5222	881-0104
” 三 財 支 所	” 下三財3414番地2	44-5111	881-0113
” 東 米 良 支 所	” 尾八重9番地	49-3031	881-1121
西 都 市 消 防 署	” 三宅2445番地13	43-3003	881-0005
西 都 市 民 体 育 館	” 妻1509番地	43-0844	881-0033
西 都 市 民 会 館	小野崎2丁目49番地	43-5048	881-0012
西 都 市 立 図 書 館	大字 右松2606番地1	43-1111(代)	881-0003
西 都 市 公 民 館	”	”	”
西 都 市 勤 労 青 少 年 ホ ー ム	”	”	”
西 都 市 歴 史 民 俗 資 料 館	大字 妻1241番地1	43-0846	881-0033
西 都 市 観 光 協 会	聖陵町1丁目88番地	41-1557	881-0015
西都原ガイドンスセンター「このはな館」	大字 三宅4941番地1	43-6230	881-0005
西 都 市 浄 化 セ ン タ ー	” 清水10番地	43-5488	881-0004
西 都 市 衛 生 セ ン タ ー	” 右松3166番地	43-3165	881-0023
あ い そ め 館	” 妻1621番地	43-0171	881-0033
老 人 福 祉 セ ン タ ー	” 清水1048番地	43-3160	881-0004
西 都 市 コ ミ ュ ニ テ ィ セ ン タ ー	聖陵町2丁目26番地	43-1111(代)	881-0015
西 都 市 文 化 ホ ー ル	小野崎1丁目79番地	”	881-0012
西 都 市 働 く 婦 人 の 家	”	”	”
西 都 市 児 童 館	下妻4番地	43-6117	881-0014
西 都 市 学 校 給 食 セ ン タ ー	” 清水752番地1	43-2453	881-0004
杉 安 保 育 所	大字 南方362番地	43-3153	881-0027
札 の 元 ”	” 三納12485番地	45-1352	881-0101
山 田 ”	” 山田3237番地	44-3105	881-0112
三 財 ”	” 下三財8170番地	44-5114	881-0113
上 三 財 ”	” 上三財5446番地1	44-4953	881-0115
都 於 郡 ”	” 鹿野田6101番地	44-5124	881-0104



名 称	所 在 地	電 話 番 号	郵便番号
西都市土地改良歴史資料館	大字南方1053番地2	42-1052	881-0027
宮崎県西都土木事務所	〃 三宅9451番地	43-2221	881-0005
宮崎県児湯農業改良普及センター	〃 調殿812番地	43-2311	881-0023
宮崎県立西都原考古博物館	〃 三宅5670番地	41-0041	881-0005
西都原古代生活体験館	〃	43-5002	881-0005
西都区検察庁	〃 右松2487番地4	43-1366	881-0003
西都簡易裁判所	〃 右松2519番地1	43-0344	881-0003
西都警察署	小野崎2丁目44番地	43-0110	881-0012
九州電力(株)西都営業所	御舟町2丁目75番地	0120-986-708	881-0016
西都郵便局	中央町2丁目31番地	43-0842	881-0035
西都三宅	〃 大字三宅2484番地33	42-2592	881-0005
上穂北	〃 〃 穂北5872番地10	42-2590	881-0026
杉安	〃 〃 南方297番地5	42-2591	881-0027
三納	〃 〃 三納12500番地12	45-1004	881-0101
都於郡	〃 〃 都於郡町5622番地	44-5004	881-0105
上三財	〃 〃 上三財5438番地4	44-5056	881-0115
三財	〃 〃 下三財3362番地1	44-5058	881-0113
瓢丹淵	〃 〃 尾八重9番地23	49-3342	881-1121
銀鏡	〃 〃 銀鏡687番地1	46-2020	881-1232

### 130. 市内学校

名 称	所 在 地	電 話 番 号	郵便番号
妻 高 等 学 校	大字 右松2330番地	43-0005	881-0003
西 都 商 業 "	" 調殿880番地	43-0079	881-0023
妻 中 学 校	" 右松2534番地	43-3219	881-0003
穂 北 "	" 南方2276番地	43-3221	881-0027
三 納 "	" 三納3256番地	45-1122	881-0101
三 財 "	" 下三財8242番地	44-5234	881-0113
都 於 郡 "	" 岩爪2422番地	44-5144	881-0106
銀 鏡 "	" 銀鏡466番地	46-2333	881-1232
妻 北 小 学 校	" 右松2688番地	43-3211	881-0003
妻 南 "	" 三宅166番地	43-3213	881-0005
穂 北 "	" 南方2291番地	43-3215	881-0027
茶 白 原 "	" 穂北5253番地4	43-3217	881-0026
三 納 "	" 三納3231番地5	45-1234	881-0101
三 財 "	" 下三財8195番地	44-5224	881-0113
都 於 郡 "	" 鹿野田6111番地	44-5143	881-0104
都 於 郡 小 山 田 分 校	" 山田3252番地	44-3775	881-0112
銀 上 小 学 校	" 上揚2番地2	46-2331	881-1231
西 都 カ ト リ ッ ク 幼 稚 園	小野崎2丁目33番地	43-0437	881-0012
あ さ ひ "	大字 三宅2727番地	43-4889	881-0005
西 都 愛 育 "	" 妻909番地15	43-1163	881-0033
西 都 ふ た ば "	" 南方2690番地11	42-4953	881-0027
宮 崎 医 療 福 祉 専 門 学 校	" 清水1000番地	42-1010	881-0004
産 業 技 術 専 門 校	" 右松362番地1	42-6501	881-0003

### 131. 市内農林業団体

名 称	所 在 地	電 話 番 号	郵 便 番 号
西 都 農 業 協 同 組 合	大字右松2071番地	43-3113	881-0003
児 湯 広 域 森 林 組 合	小野崎1丁目18番地	43-3100	881-0012

### 132. 市内商工団体金融機関

名 称	所 在 地	電 話 番 号	郵 便 番 号
西 都 商 工 会 議 所	大字 妻1538番地	43-2111	881-0033
三 財 商 工 会	〃 下三財3414番地2	44-5107	881-0113
宮 崎 銀 行 西 都 支 店	御舟町2丁目77番地	43-3131	881-0016
宮 崎 太 陽 銀 行 西 都 支 店	妻町1丁目78番地	43-1150	881-0034
宮 崎 信 用 金 庫 西 都 支 店	御舟町2丁目72番地	43-0351	881-0016
高 鍋 信 用 金 庫 西 都 支 店	大字 妻1677番地1	42-2222	881-0033
九 州 労 働 金 庫 西 都 支 店	聖陵町2丁目9番地1	43-1212	881-0015

### 133. 報道機関

名 称	所 在 地	電 話 番 号	郵 便 番 号
宮 崎 日 日 新 聞 西 都 支 局	大字 妻1526番地4	43-0855	881-0033

## 134. 誘致企業一覧

(平成23年4月現在)

企 業 名	所 在 地	連 絡 先	従 業 員 数	業 種 等	操 業 年 月
東 洋 ソ ー イ ン グ (株)	大字鹿野田2662	42-2255	46	紳士服製造	昭和47年 4月
デ サ ン ト ア パ レ ル (株) 西 都 工 場	大字藤田1111	44-5241	119	スポーツウェア全般製造	昭和48年11月
西 日 本 油 脂 工 業 (株)	大字穂北3556-6	42-2345	11	飼料用原料製造	昭和48年 2月
日 商 畜 材 (株)	大字南方388-1	43-3500	2	酵母酵素の製造販売	昭和63年 1月
(株) ウ イ ン ト	大字三宅406	42-2961	143	工業用モデル試作品	平成元年 4月
(株) マ ス オ カ	大字穂北870	43-5454	53	工業用ゴムパッキン製造販売	平成 2年 3月
鬼 頭 工 業 (株) 宮 崎 工 場	大字茶臼原286-2	43-1227	13	機械設備製造	平成 5年 1月
(株) ジ ェ イ ピ ー シ ー 宮 崎 工 場	大字茶臼原286-1	43-5099	21	一般機械製造	平成 9年 9月
ア ル バ ッ ク 機 工 (株)	大字茶臼原291-7	42-1411	232	真空ポンプ製造	平成 8年 4月
ウ イ ー ツ (有)	大字右松1953-2	41-1750	16	精密機器製造	平成16年 6月
多 田 産 業 (株)	大字下三財3436	44-5511	63	剣道防具製造	平成17年11月
福 栄 産 業 (株)	大字鹿野田11365-2	43-0121	46	園芸用資材製造	平成18年 5月
(株)日南・日南総合センター	大字調殿687-3	42-1133	65	モデルカー等製作	平成18年11月
(株)エイチ・エム・ディ西都	大字下三財3488	44-6388	36	紳士服製造	平成19年 2月
丸 山 物 産 (株)	妻町3丁目13番地	43-3313	11	ホテル業	平成19年12月
神 楽 酒 造 (株)西 都 工 場	大字鹿野田11365-1	41-1234	61	酒類製造販売	平成20年 2月
M G S (有)	大字穂北4425-1	35-3121	13	食品製造加工・卸・販売	平成21年7月
(株) 有 村 産 業	大字南方362-2	32-5222	43	包装資材の加工・卸販売	平成22年1月

資料: 商工観光課

### 135. 市内医療施設

医療施設名	所在地	電話番号	診療科目	病床数
鶴田病院	西都市 御舟町1丁目78番地	42-3711	外・整・放・内・リハビリ・胃腸・肛 皮・リウマチ・循・心外	153
大塚病院	〃 御舟町2丁目45番地	43-0016	内・外・胃腸・肛・放・整・形外 循・美容外科・婦	68
西都病院	〃 大字調殿1010番地	43-0143	内・精神科・神経科・心療内科	175
三財病院	〃 大字下三財3378番地	44-5221	内・小・皮・放・麻・循・消化器 リハビリ・整・外・リウマチ	27
西都児湯医療センター	〃 大字妻1550番地	42-1113	内・外・脳神経外科・整	91
上山医院	〃 妻町2丁目33番地	43-1129	外・皮・整・胃腸・リハビリ	19
函師医院	〃 中央町2丁目6番地	43-0055	内・外	0
上山野医院	〃 大字鹿野田5579番地1	44-5100	内・循・小・外	11
鶴田クリニック	〃 御舟町1丁目55番地	42-3741	外・整・胃腸・リハビリ・皮・内・肛・放 神内・リウマチ・循	0
黒木胃腸科医院	〃 聖陵町2丁目11番地	43-1304	内・胃腸	0
富田医院	〃 小野崎2丁目35番地	43-0178	内・小・循	0
佐藤産婦人科医院	〃 小野崎2丁目8番地	43-3317	内・婦	0
水田内科医院	〃 小野崎1丁目26番地	43-1115	内	0
大塚皮膚科医院	〃 御舟町2丁目52番地	43-5234	皮	0
佐藤クリニック	〃 妻町3丁目128番地	43-5309	泌・内	0
児玉内科クリニック	〃 大字三宅2949番地	43-1777	内・循・呼吸器科・胃腸	0
宇和田胃腸科内科	〃 大字右松1丁目11番地	42-0111	胃腸・内・放・肛	0
すぎお医院	〃 上町1丁目94	41-1177	胃腸・内・外・肛	0
とめもり小児科	〃 大字三宅70番地3	43-5884	小	0
いわみ小児科医院	〃 大字妻1516番地1	42-1500	小	0
西都児玉眼科	〃 御舟町1丁目5番地	43-3456	眼	16
のぐち眼科クリニック	〃 大字妻1660番地1	42-0039	眼	0
齊藤耳鼻咽喉科医院	〃 大字右松2221番地1	43-4311	耳	0
西都市立東米良診療所	〃 大字中尾171番地9	46-2335	内・外	19
西都市立銀鏡診療所	〃 大字銀鏡96番地5	46-2330	内・外	0
西都市へき地巡回診療所	〃 聖陵町2丁目1番地	43-0378	内・外	0
特別養護老人ホーム幸楽荘	〃 大字右松3290番地27	42-5369	内	0
知的障害者更生施設うからの里	〃 大字右松3292番地33	43-2828	内・精神科	0
養護老人ホーム静和園診療所	〃 大字清水792番地	43-3161	内	0
特別養護老人ホームとのこおり荘	〃 大字岩爪1645番地	44-6511	内・外	0
特別養護老人ホーム三納の里	〃 大字平郡598番地1	44-6066	内	0
佐藤歯科医院	〃 小野崎2丁目9番地	43-4837	歯・矯	0
かわの歯科医院	〃 大字下妻1丁目1番地	43-0755	歯・小歯	0
みふね通り歯科クリニック	〃 御舟町2丁目35番地	43-0622	歯	0
野間歯科医院	〃 妻町1丁目50番地	43-0431	歯・小歯・矯・口腔外科	0
長谷川歯科医院	〃 大字妻1521番地	43-0751	歯	0
原田歯科医院	〃 御舟町2丁目50番地	43-1269	歯	0
日高歯科医院	〃 妻町2丁目30番地	43-0345	歯	0
押川歯科医院	〃 大字調殿1051番地3	42-0066	歯	0
上山歯科医院	〃 妻町1丁目56番地	43-5556	歯	0
尾本歯科医院	〃 中央町2丁目55番地	43-5625	歯	0
すが歯科医院	〃 大字右松2180番地3	43-3743	歯	0
西都さくら歯科	〃 右松3丁目2番地	43-3011	歯	0
相澤歯科医院	〃 大字下三財3370番地1	44-6009	歯	0
峯松歯科医院	〃 中妻2丁目1番地	43-5292	歯	0
穂北はせがわ歯科医院	〃 大字南方3302番地1	43-6345	歯	0
たかみデンタルクリニック	〃 小野崎2丁目37番地	43-1231	歯・小歯	0
鳥子いき歯科クリニック	〃 大字三宅2335番地	42-3623	歯	0
聖陵歯科クリニック	〃 聖陵町1丁目21番地	43-3111	歯・口腔外科	0

資料:高鍋保健所

### 136. 市町村一覧

市 町 村 名	所 在 地	電 話 番 号	郵便番号
宮 崎 市	橘通西1丁目1番1号	0985(25)2111	880-8505
田 野 支 所	田野町甲2818番地	0985(86)1111	889-1795
佐 土 原 支 所	佐土原町下田島20660番地	0985(73)1111	880-0297
高 岡 支 所	高岡町内山2887番地	0985(82)1111	880-2292
清 武 支 所	清武町船引204番地	0985(85)1111	889-1696
都 城 市	姫城町6街区21号	0986(23)2111	885-8555
山 之 口 支 所	山之口町花木2005番地	0986(57)3111	889-1802
高 城 支 所	高城町穂満坊306番地	0986(58)2311	885-1295
山 田 支 所	山田町山田3881番地	0986(64)1111	889-4601
高 崎 支 所	高崎町大牟田1150番地1	0986(62)1111	889-4592
延 岡 市	東本小路2番地1	0982(34)2111	882-8686
北 方 支 所	北方町卯682番地	0982(47)3600	882-0192
北 浦 支 所	北浦町古江1930番地	0982(45)4233	889-0392
北 川 支 所	北川町川内名7250番地	0982(46)5010	889-0192
日 南 市	中央通1丁目1番地1	0987(31)1100	887-8585
北 郷 支 所	北郷町郷之原乙1477番地	0987(55)2111	889-2492
南 郷 支 所	南郷町南町8番地1	0987(64)1111	889-3206
小 林 市	大字細野300番地	0984(23)1111	886-8501
須 木 庁 舎	須木中原1757番地	0984(48)3111	886-0192
野 尻 庁 舎	野尻町東麓1183番地2	0984(44)1100	886-0292
日 向 市	本町10番5号	0982(52)2111	883-8555
東 郷 支 所	東郷町山陰丙1374番地	0982(69)3900	883-0192
串 間 市	大字西方5550番地	0987(72)1111	888-8555
西 都 市	聖陵町2丁目1番地	0983(43)1111	881-8501
え び の 市	大字栗下1292番地	0984(35)1111	889-4292

市 町 村 名	所 在 地	電 話 番 号	郵 便 番 号
北 諸 県 郡			
三 股 町	五本松1番地1	0986(52)1111	889-1995
西 諸 県 郡			
高 原 町	大字西麓899番地	0984(42)2111	889-4492
東 諸 県 郡			
国 富 町	大字本庄4800番地	0985(75)3111	880-1192
綾 町	大字南俣515番地	0985(77)1111	880-1392
児 湯 郡			
高 鍋 町	大字上江8437番地	0983(26)2001	884-8655
新 富 町	大字上富田7491番地	0983(33)6002	889-1493
西 米 良 村	大字村所15番地	0983(36)1111	881-1411
木 城 町	大字高城1227番地1	0983(32)4725	884-0101
川 南 町	大字川南13680番地1	0983(27)8002	889-1301
都 農 町	大字川北4874番地2	0983(25)5710	889-1201
東 臼 杵 郡			
門 川 町	本町1丁目1番地	0982(63)1140	889-0696
美 郷 町	美郷町西郷区田代1番地	0982(66)3600	883-1101
( 南 郷 支 所 )	美郷町南郷区神門287番地	0982(59)1600	883-0306
( 西 郷 支 所 )	美郷町西郷区田代1番地	0982(66)3609	883-1101
( 北 郷 支 所 )	美郷町北郷区宇納間401番地	0982(62)6200	889-0901
諸 塚 村	大字家代3068番地	0982(65)1111	883-1392
椎 葉 村	大字下福良1747番地20	0982(67)3111	883-1601
西 臼 杵 郡			
高 千 穂 町	大字三田井13番地	0982(73)1220	882-1192
日 之 影 町	大字岩井川3398番地1	0982(87)3900	882-0402
五 ヶ 瀬 町	大字三ヶ所1670番地	0982(82)1700	882-1295