

令和3年度

第1回

西都市水道事業料金審議会及び  
西都市下水道事業等運営審議会

令和3年6月8日(火)

第1-2議会委員会室

## 目次

◆ 西都市水道事業料金審議会・下水道事業等運営審議会委員名簿-----	1
◆ 西都市水道事業料金審議会・下水道事業等運営審議会諮問書-----	2
◆ 西都市上水道・簡易水道施設事業概要-----	5
◆ 西都市公共下水道事業計画概要-----	8
◆ 西都市農業集落排水事業整備状況-----	9
◆ 水道使用料及び下水道使用料金の概要-----	11
◆ 各事業の投資・財政計画について-----	13
<b>(ここから下は第2回目 審議会にて詳しくご説明申し上げます)</b>	
◆ 上水道・簡易水道料金改定資料-----	22
◆ 上水道・簡易水道収益的収支 資本的収支・計算結果-----	42
◆ 総括原価方式・計算結果-----	50
◆ 西都市水道事業経営戦略-----	54
◆ 西都市簡易水道事業経営戦略-----	61
◆ 下水道料金改定資料-----	68

令和3年度 第1回  
西都市水道事業料金審議会及び西都市下水道事業等運営審議会

会 次 第

1. 開会
2. 委嘱状交付
3. 市長あいさつ
4. 委員及び職員の紹介
5. 会長選出
6. 会長あいさつ
7. 諮問
8. 議席の指定について
9. 会長職務代理者及び議事録署名委員の指定
10. 西都市水道事業料金審議会及び西都市下水道事業等運営審議会について
11. 上下水道事業の概要説明
  - (1) 上水道・簡易水道/下水道・農業集落排水 事業概要について
  - (2) 各事業における投資・財政計画について
12. 議事
  - (1) 西都市水道事業・下水道事業等の料金改定について  
基本料金・従量料金の改定について
13. その他
14. 閉会

西都市水道事業料金審議会委員名簿  
西都市下水道事業等運営審議会委員名簿

(任期) 令和3年6月8日～令和5年6月7日

選考区分	議席	氏名	所属	職名	備考欄
学識経験者	1	橋口久徳	杉安堰土地改良区	理事長	
	2	迫節夫	西都土木事務所	所長	
	3	西田敏秀	高鍋保健所	所長	
受益者代表	4	杉田幸男	区長連絡協議会	会長	
	5	山岡良治	区長連絡協議会	副会長	
	6	鬼塚薫	区長連絡協議会	副会長	
	7	原田美弘	自治公民館連絡協議会	会長	
	8	齋藤美紀子	西都市食生活改善推進協議会	会長	
	9	米良寿子	西都市地域婦人連絡協議会	副会長	
公益代表	10	児玉和浩	西都商工会議所	事務局長	
	11	壹岐定憲	JA西都農業協同組合	組合長	
企業代表	12	横山邦夫	宮崎県飲食業生活衛生同業組合	西都支部長	
	13	船橋賢一	宮崎県ホテル旅館生活衛生同業組合	西都支部長	
	14	長友茂直	株式会社 ウイント	取締役総括部長	


# 諮 問 書

西 都 市

西上第 116 号  
令和 3 年 6 月 8 日

西都市水道事業料金審議会  
西都市下水道事業等運営審議会  
会 長 殿

西都市上下水道事業  
西都市長 橋田 和実



西都市水道事業及び下水道事業等の料金改定について（諮問）

このことについて、西都市水道事業料金審議会条例第 1 条及び西都市下水道事業等運営審議会条例第 2 条に基づき、下記のとおり調査審議いただきたく諮問いたします。

記

1. 諮問事項

- (1) 西都市水道事業及び簡易水道事業の料金改定について
- (2) 西都市公共下水道事業及び農業集落排水事業の使用料金改定について

## 諮問の要旨

水道事業及び簡易水道事業は、安全でおいしい水を安定して供給する重要なライフラインであり、公共下水道事業及び農業集落排水事業は、汚水の処理と雨水の排除による浸水の防除、生活環境の改善及び公共用水域の水質保全のための重要な役割を担っており、市民が快適な生活を営む上で必要不可欠なものであります。

平成8年度に水道料金、平成11年度に下水道使用料の改定を実施して以来、事業の統合や効率化等による経費削減など、現行料金を維持し事業運営にあたってきたところですが、今後は人口の減少などによる料金収入の減収が見込まれる一方、施設や管路の更新、耐震化等に多大な費用が必要となるなど、事業経営を取り巻く環境は非常に厳しいものとなることが想定されます。

このような状況の中、上下水道事業の目的である安心・安全でおいしい水の安定的な供給、快適な生活環境の確保や河川の水質保全等を持続するためには、経営基盤の強化を図り、施設等の更新や維持管理を計画的かつ効率的に推進し、将来に渡って安定した事業運営を維持する必要があります。

以上のことから、施設の更新や耐震化などに備えた経営基盤となる財源を確保し、今後も安定的な事業運営が持続できるよう、水道料金及び下水道使用料の料金改定について、貴審議会のご意見を賜りたく諮問するものであります。

# 事業概要説明

西都市



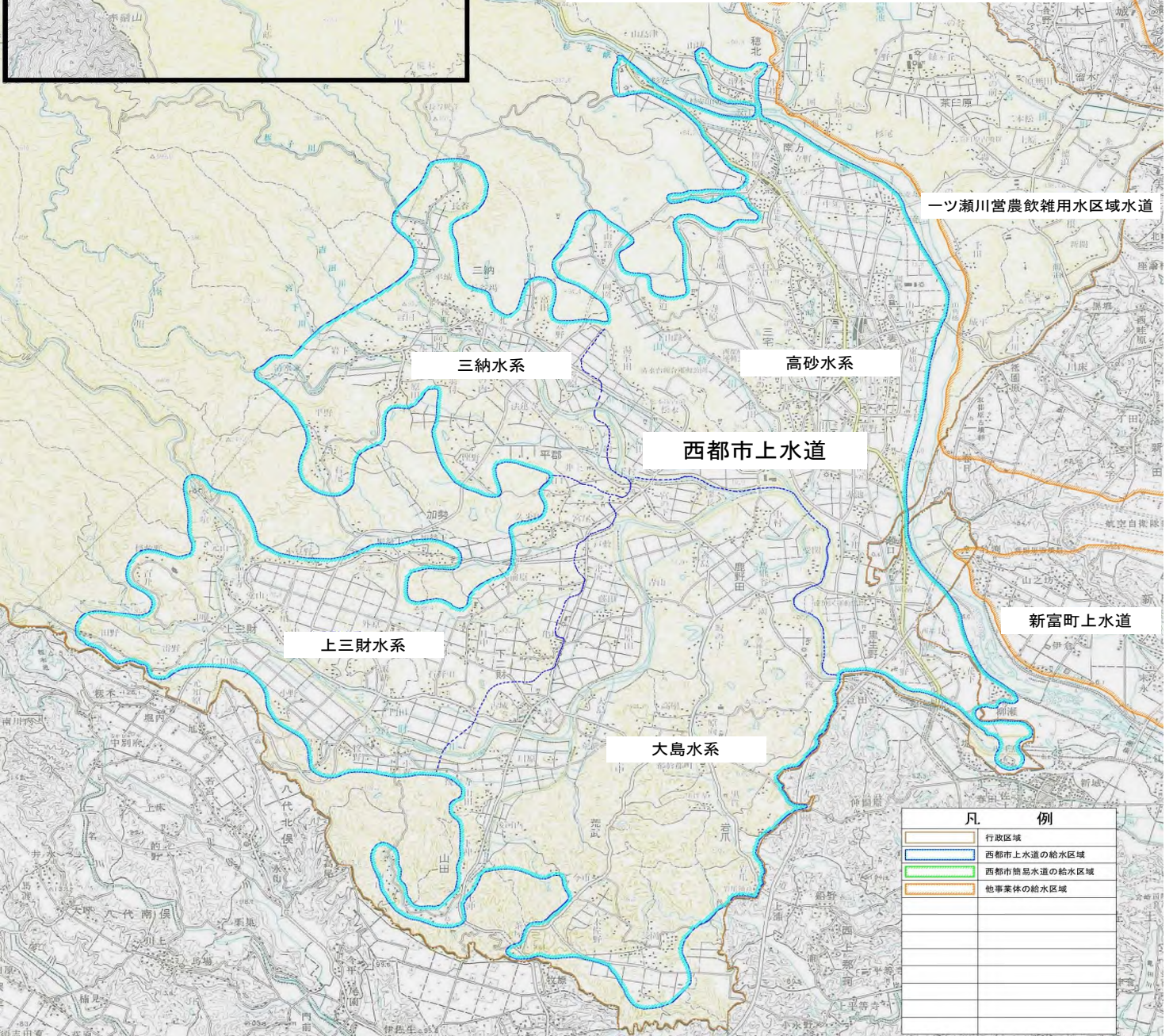
施設名	妻・穂北 西都市上水道	都於郡	上三財 簡易水道	三納 簡易水道	永野・平郡 営農飲雑用水	銀鏡 簡易水道
創設認可	シイ242-145 S47. 1. 21	シイ242-258 統合H1. 6. 10	シイ242-298 S55. 7. 18	シイ242-195 H6. 5. 31	シイ242-252 S62. 7. 21	シイ公衛718 S36. 7. 4
変更認可	シイ242-252-3 山路S57. 6. 21	シイ242-258 長園H4. 6. 1	シイ242-214 久米田H6. 6. 19			シイ242-558 未普及H5. 11. 25
	シイ242-370 第1拵S59. 12. 1		シイ242-325 第2拵H9. 5. 9			
	変更の届出 変更認可 (シイ245-520第2拵)	H14. 11. 7 H16. 10. 12				
	変更の届出 変更認可 (シイ245-1830第3拵)	H25. 2. 8 H25. 2. 15	H25. 2. 8 H25. 2. 15	H25. 2. 8 H25. 2. 15	H25. 2. 8 H25. 2. 15	浄水方法変更 ・浄水場整備 ・遠方監視装置
	簡水→上水道統合		H27. 4. 1統合 西都市上水道	H28. 4. 1統合 西都市上水道	H29. 4. 1統合 西都市上水道	
令和元年度給水人口 (見込み)	20,320人		2,078人	949人	648人	166人
令和8年度給水人口	19,302人		1,974人	901人	616人	158人
給水戸数 (令和元年度)	9,941戸		984戸	510戸	309戸	94戸
年間総配水量 (令和元年度)	2,792,645m <sup>3</sup>		331,296m <sup>3</sup>	92,873m <sup>3</sup>	81,247m <sup>3</sup>	24,869m <sup>3</sup>
一日最大配水 (令和元年度)	9,594m <sup>3</sup>		1,197m <sup>3</sup>	324m <sup>3</sup>	323m <sup>3</sup>	105m <sup>3</sup>
一日平均給水 (令和元年度)	7,630m <sup>3</sup>		905m <sup>3</sup>	254m <sup>3</sup>	222m <sup>3</sup>	68m <sup>3</sup>
年間総有収水量 (令和元年度)	2,419,958m <sup>3</sup>		251,392m <sup>3</sup>	80,626m <sup>3</sup>	67,297m <sup>3</sup>	14,920m <sup>3</sup>
有収率	86.65%		75.88%	86.81%	82.83%	59.99%
配水池容量	童子丸配水池 2,000m <sup>3</sup> 上の宮配水池 3,500m <sup>3</sup>	高地区配水池 240m <sup>3</sup> 加圧327m <sup>3</sup> 低地区配水池 436m <sup>3</sup> 長園配水池加圧ポンプ所 178m <sup>3</sup>	第2配水池 360m <sup>3</sup> 第1配水池 340m <sup>3</sup>	高区 99m <sup>3</sup> 低区 396m <sup>3</sup>	290m <sup>3</sup>	87m <sup>3</sup>

施設一覧表

# 西都市 給水区域図



施設名	計画 給水 人口	計画 一日最大 給水量	計画一人 一日最大 給水量
西都市上水道	28,890 人	11,230 m <sup>3</sup>	389 ℓ
旧 西都市上水道(統合前)	24,300 人	9,700 m <sup>3</sup>	399 ℓ
旧 上三財簡易水道(上水道に統合)	2,430 人	820 m <sup>3</sup>	337 ℓ
旧 三納簡易水道(上水道に統合)	1,250 人	430 m <sup>3</sup>	344 ℓ
旧 永野平郡簡易水道(上水道に統合)	910 人	280 m <sup>3</sup>	308 ℓ
銀鏡簡易水道	160 人	62 m <sup>3</sup>	388 ℓ
一ツ瀬川営農飲雑用水広域水道(全体)	(8,290 人)	(5,407 m <sup>3</sup> )	(225 ℓ)
西都市分	2,440 人		



凡 例	
	行政区域
	西都市上水道の給水区域
	西都市簡易水道の給水区域
	他事業体の給水区域

## 西都市公共下水道事業計画概要

R3. 4. 1

項 目		全 体 計 画	事 業 認 可
計 画 目 標 年 次		令和22年	令和9年
下 水 道 計 画 域		680ha	665ha
下 水 道 計 画 人 口		11,700人	13,200人
計 画 事 業 費		24,874百万円	21,770百万円
行 政 区 域 人 口		20,000人	25,600人
処 理 区 の 名 称		西都処理区	
排 除 方 式		分 流 式	
計 画 汚 水 量	日 平 均	5,700m <sup>3</sup> /日	6,100m <sup>3</sup> /日
	日 最 大	7,300m <sup>3</sup> /日	7,800m <sup>3</sup> /日
	時 間 最 大	11,100m <sup>3</sup> /日	11,900m <sup>3</sup> /日

### 令和元年度末現在 整備状況

- ・ 処理区域面積 602.11 ha (事業認可面積 745 haのうち、本管工事が完了し水洗化可能な面積)
- ・ 行政人口 29,792 人 (R2.3.31 現在 住民基本台帳より) 外国人含む)
- ・ 処理人口 14,531 人 (処理区域面積 602.11 ha内の人口)
- ・ 水洗化人口 13,711 人 (処理人口の内、宅内排水設備工事をし供用開始した人口)
- ・ 普及率 48.8% (行政人口に対する処理人口の割合 14,531 人 / 29,792 人)
- ・ 水洗化率 94.4% (処理人口に対する水洗化人口の割合 13,711 人 / 14,531 人)
- ・ 処理率 46.0% (行政人口に対する水洗化人口の割合 13,711 人 / 29,792 人)
- ・ (面) 整備率 80.8% (事業認可区域面積 602.11 ha / 745.0 ha)
- ・ 管渠整備延長 認可計画 150,764 mに対し 127,531 m整備( 84.6% )
- ・ 管渠事業費 1,275,072 万円 / 1,406,260 万円 (認可内) 90.7%  
(汚水)
- ・ 処理場 処理方式 標準活性汚泥法(汚水処理能力 10,800m<sup>3</sup>/日)  
敷地面積 37,600m<sup>2</sup>  
事業費 797,559 万円 / 856,610 万円 (認可内) 93.1%

# 農業集落排水事業 整備状況

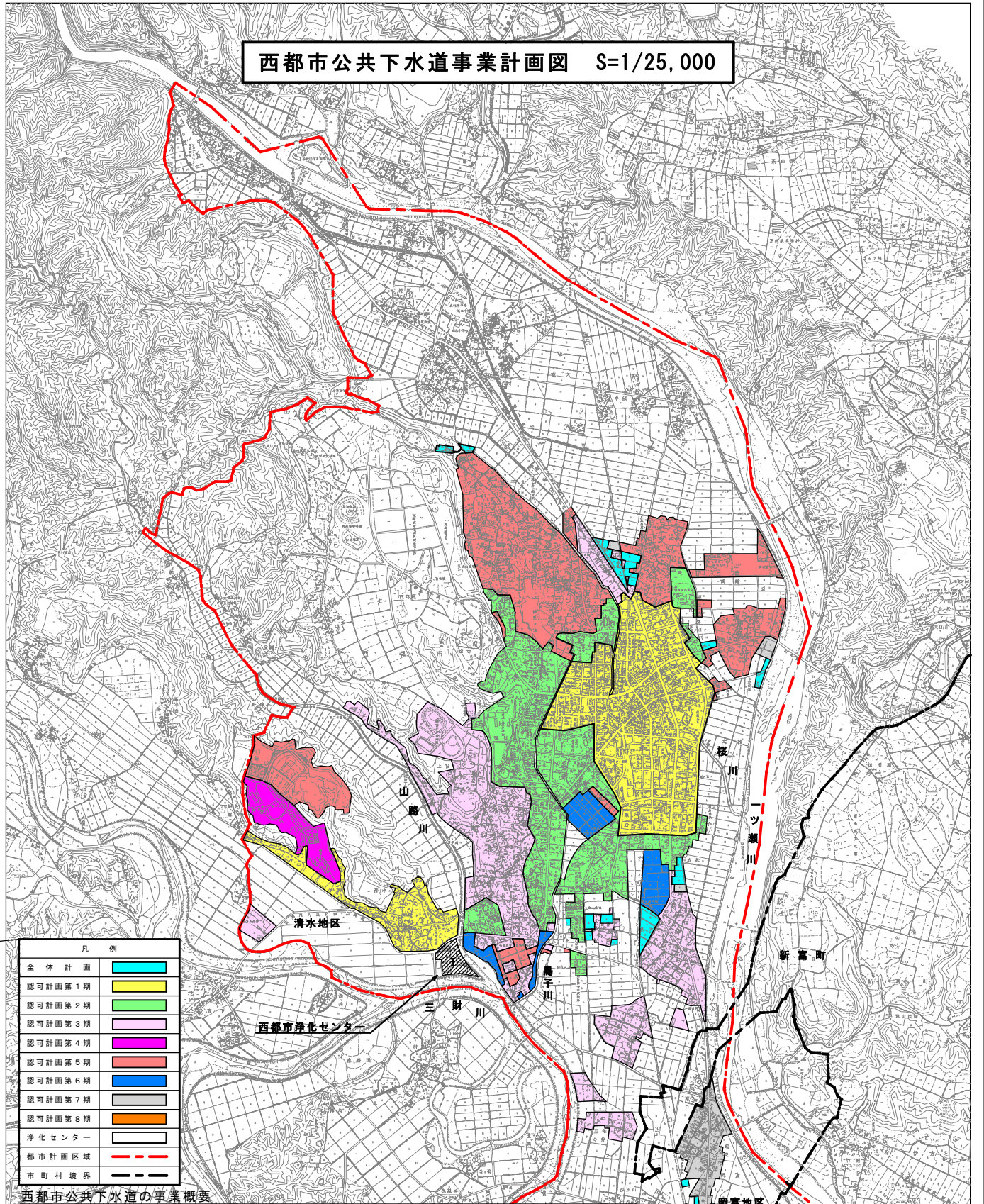
令和2年4月1日現在

地区名	黒生野地区	三財川南地区	岩崎地区	計
事業年度	平成4年度～平成7年度	平成6年度～平成9年度	平成8年度～平成16年度	平成4年度～平成16年度
処理区域面積	44.0ha	16.4ha	156.0ha	216.4ha
計画対象人口	880人	530人	1,920人	3,330人
計画排水量	日平均	237.6m <sup>3</sup> /日	143.1m <sup>3</sup> /日	899.7m <sup>3</sup> /日
	日最大	264.0m <sup>3</sup> /日	159.0m <sup>3</sup> /日	1,057.0m <sup>3</sup> /日
	時間最大	28.6m <sup>3</sup> /日	17.2m <sup>3</sup> /日	108.2m <sup>3</sup> /日
処置方法	接触ばっ気方式	接触ばっ気方式	連続流入間欠ばっ気方式	
供用開始	平成7年4月1日	平成9年4月	平成16年4月(一部平成15年4月)	

## 令和元度末現在状況

行政人口	29,792人	29,792人	29,792人	29,792人
処理人口	675人	337人	1,188人	2,200人
水洗化人口	644人	276人	801人	1,721人
普及率	2.27%	1.13%	3.99%	7.38%
処理率	2.16%	0.93%	2.69%	5.78%
水洗化率	95.4%	81.9%	67.4%	78.2%
管渠整備延長	9,263m	5,288m	20,594m	35,145m
総事業費	1,119,670千円	699,300千円	2,170,736千円	3,989,706千円

西都市公共下水道事業計画図 S=1/25,000



凡例	
全体計画	
認可計画第1期	
認可計画第2期	
認可計画第3期	
認可計画第4期	
認可計画第5期	
認可計画第6期	
認可計画第7期	
認可計画第8期	
浄化センター	
都市計画区域	
市町村境界	

西都市公共下水道の事業概要

区分	当初全体計画	事業認可				全体計画 見直し	事業認可 第6期計画	全体計画 見直し
		第1期計画	第2期計画	第3期計画	第4期計画			
計画区域	8 6 5 ha	1 5 8 ha	1 4 6 ha	1 4 7 ha	1 9 ha	9 6 1 ha	1 6 0 ha	8 2 0 ha
排除方式	分流式							
計画処理人口	25,000人	8,100人	6,600人	1,600人	—	20,600人	3,700人	19,000人
計画処理水量	21,400m <sup>3</sup> /日	5,400m <sup>3</sup> /日	3,090m <sup>3</sup> /日	7,580m <sup>3</sup> /日	—	17,580m <sup>3</sup> /日	2,040m <sup>3</sup> /日	10,000m <sup>3</sup> /日
処理方式	標準活性汚泥法							
区分	事業認可 第6期計画	全体計画 見直し	事業認可 第7期計画	全体計画 見直し	事業認可 第8期計画	全体計画 見直し	事業認可 認可区域削除 合計	
計画区域	1 7 ha	8 2 0 ha	1 8 ha	8 2 0 ha	8 0 ha	6 8 0 ha	△ 8 0 ha	6 6 5 ha
排除方式	分流式							
計画処理人口	—	19,000人	400人	18,000人	1,900人	11,700人	—	13,200人
計画処理水量	—	10,200m <sup>3</sup> /日	1,000m <sup>3</sup> /日	9,700m <sup>3</sup> /日	1,000m <sup>3</sup> /日	7,300m <sup>3</sup> /日	—	7,800m <sup>3</sup> /日
処理方式	標準活性汚泥法							

# 上下水道 現在料金表

西 都 市

## 水道及び下水道使用料金表

### 【水道使用料】

種 別	用途別区分	基本料金（1ヶ月）		超過料金 （1㎡当たり）
		水量	料金	
専用給水装置	一般用	10㎡	1,300円	140円
	公共用・事業所用	10㎡	1,400円	150円
	営業用	10㎡	1,400円	150円
	浴場営業用	100㎡	7,300円	140円
共用給水装置		世帯数×10㎡	1世帯当り 1,300円	140円
その他	私設消火栓演習用	1栓につき（1回） 5分まで	1,400円	1分増すごとに 180円
臨時用		1㎡	150円	

### 【メーター使用料】

口 径	金 額
13mm	40円
20mm	80円
25mm	90円
40mm	180円
50mm	800円
75mm	1,100円
100mm	1,300円

### 【下水道使用料】

種 別	区 分	汚 水 量	金 額	
一般汚水	基本使用料	8㎡まで		1,300円
	従量使用料	8㎡を超える部分	1㎡につき	140円
浴場汚水	従量使用料		1㎡につき	32円

# 投資・財政計画

西 都 市



投資・財政計画  
(収支計画)

上水道 (現状)

(単位: 千円, %)

区 分		R1	R2	R3	R4	R5	R6	R7	R8	R9	R10	R11
		( 決 算 )	( 予 測 値 )	( 予 測 値 )	( 予 測 値 )	( 予 測 値 )	( 予 測 値 )	( 予 測 値 )	( 予 測 値 )	( 予 測 値 )	( 予 測 値 )	( 予 測 値 )
収 益 的 収 入	1. 営 業 収 益 (A)	441,235	431,297	423,637	421,821	419,398	415,159	413,191	409,647	407,286	402,593	400,473
	(1) 料 金 収 入	432,956	423,404	415,744	413,928	411,505	407,266	405,298	401,664	399,393	394,700	392,580
	(2) 受 託 工 事 収 益 (B)	0	0	0	0	0	0	0	0	0	0	0
	(3) そ の 他	8,279	7,893	7,893	7,893	7,893	7,893	7,893	7,983	7,893	7,893	7,893
	2. 営 業 外 収 益	92,087	85,694	83,509	79,536	73,721	71,311	66,281	64,299	63,213	61,216	59,011
	(1) 補 助 金	20,851	18,812	16,631	14,700	13,031	11,360	7,078	5,443	4,554	4,183	3,891
	他 会 計 補 助 金	20,851	18,812	16,631	14,700	13,031	11,360	7,078	5,443	4,554	4,183	3,891
	そ の 他 補 助 金	0	0	0	0	0	0	0	0	0	0	0
	(2) 長 期 前 受 金 戻 入	55,277	52,365	52,361	50,319	46,173	45,434	44,686	44,339	44,142	42,516	40,603
	(3) そ の 他	15,959	14,517	14,517	14,517	14,517	14,517	14,517	14,517	14,517	14,517	14,517
収 入 計 (C)	533,322	516,991	507,146	501,357	493,119	486,470	479,472	473,946	470,499	463,809	459,484	
収 益 的 支 出	1. 営 業 費 用	438,976	464,822	467,961	465,029	456,393	457,203	457,566	458,800	461,150	461,460	458,060
	(1) 職 員 給 与 費	72,219	69,894	70,318	70,318	70,318	70,318	70,318	70,318	70,318	70,318	70,318
	基 本 給 与 費	35,978	36,518	36,518	36,518	36,518	36,518	36,518	36,518	36,518	36,518	36,518
	退 職 給 付 費	8,452	5,170	5,170	5,170	5,170	5,170	5,170	5,170	5,170	5,170	5,170
	そ の 他	27,789	28,206	28,630	28,630	28,630	28,630	28,630	28,630	28,630	28,630	28,630
	(2) 経 費	121,226	141,958	141,958	141,958	141,958	141,958	141,958	141,958	141,958	141,958	141,958
	動 力 費	43,122	44,885	44,885	44,885	44,885	44,885	44,885	44,885	44,885	44,885	44,885
	修 繕 費	15,747	25,925	25,925	25,925	25,925	25,925	25,925	25,925	25,925	25,925	25,925
	材 料 費	1,340	1,852	1,852	1,852	1,852	1,852	1,852	1,852	1,852	1,852	1,852
	そ の 他	61,017	69,296	69,296	69,296	69,296	69,296	69,296	69,296	69,296	69,296	69,296
(3) 減 価 償 却 費	245,531	252,970	255,685	252,753	244,117	244,927	245,290	246,524	248,874	249,184	245,784	
2. 営 業 外 費 用	47,713	40,803	33,877	26,969	21,304	17,158	14,203	12,038	10,571	9,465	8,562	
(1) 支 払 利 息	47,680	40,770	33,844	26,936	21,271	17,125	14,170	12,005	10,538	9,432	8,529	
(2) そ の 他	33	33	33	33	33	33	33	33	33	33	33	
支 出 計 (D)	486,689	505,625	501,838	491,998	477,697	474,361	471,769	470,838	471,721	470,925	466,622	
経 常 損 益 (C)-(D) (E)	46,633	11,366	5,308	9,359	15,422	12,109	7,703	3,108	△ 1,222	△ 7,116	△ 7,138	
特 別 利 益 (F)	68	68	68	68	68	68	68	68	68	68	68	
特 別 損 失 (G)	320	320	320	320	320	320	320	320	320	320	320	
特 別 損 益 (F)-(G) (H)	△ 252	△ 252	△ 252	△ 252	△ 252	△ 252	△ 252	△ 252	△ 252	△ 252	△ 252	
当 年 度 純 利 益 ( 又 は 純 損 失 ) (E)+(H)	46,381	11,114	5,056	9,107	15,170	11,857	7,451	2,856	△ 1,474	△ 7,368	△ 7,390	
繰 越 利 益 剰 余 金 又 は 累 積 欠 損 金 (I)	0	0	0	0	0	0	0	0	0	0	0	
流 動 資 産 (J)	754,769	790,982	717,144	661,545	633,598	638,831	634,191	629,779	614,392	589,272	558,806	
	う ち 未 収 金	53,896	51,232	50,305	50,085	49,792	49,279	49,041	48,601	48,327	47,759	
	う ち 建 設 改 良 費 分	210,565	217,597	199,188	167,508	133,375	118,564	95,370	95,473	95,648	95,663	
流 動 負 債 (K)	265,397	310,881	293,382	263,645	227,980	213,381	189,977	190,345	190,551	190,430	190,445	
	う ち 一 時 借 入 金	0	0	0	0	0	0	0	0	0	0	
	う ち 未 払 金	44,981	63,284	64,194	66,137	64,605	64,817	64,607	64,872	65,008	64,782	
累 積 欠 損 金 比 率 ( $\frac{(I)}{(A)-(B)} \times 100$ )												
地 方 財 政 法 施 行 令 第 15 条 第 1 項 に よ り 算 定 し た 資 金 の 不 足 額 (L)												
営 業 収 益 - 受 託 工 事 収 益 (A)-(B) (M)	441,235	431,297	423,637	421,821	419,398	415,159	413,191	409,647	407,286	402,593	400,473	
地 方 財 政 法 に よ り 算 定 し た 資 金 不 足 の 比 率 ( (L) / (M) × 100 )												
健 全 化 法 施 行 令 第 16 条 に よ り 算 定 し た 資 金 の 不 足 額 (N)												
健 全 化 法 施 行 規 則 第 6 条 に 規 定 す る 解 消 可 能 資 金 不 足 額 (O)												
健 全 化 法 施 行 令 第 17 条 に よ り 算 定 し た 事 業 の 規 模 (P)												
健 全 化 法 第 22 条 に よ り 算 定 し た 資 金 不 足 比 率 ( (N) / (P) × 100 )												

投資・財政計画  
(収支計画)

上水道 (現状)

(単位:千円)

年 度 区 分		R1	R2	R3	R4	R5	R6	R7	R8	R9	R10	R11
		(決算)	(予測値)	(予測値)	(予測値)	(予測値)	(予測値)	(予測値)	(予測値)	(予測値)	(予測値)	(予測値)
資 本 的 収 入	1. 企 業 債	91,000	52,000	0	0	0	0	0	0	0	0	0
	うち資本費平準化債	0	0	0	0	0	0	0	0	0	0	0
	2. 他 会 計 出 資 金	74,743	74,461	89,197	84,823	82,696	81,764	63,795	40,361	32,763	28,458	25,301
	3. 他 会 計 補 助 金	0	0	0	0	0	0	0	0	0	0	0
	4. 他 会 計 負 担 金	0	0	0	0	0	0	0	0	0	0	0
	5. 他 会 計 借 入 金	0	0	0	0	0	0	0	0	0	0	0
	6. 国 (都道府県) 補助金	0	0	0	0	0	0	0	0	0	0	0
	7. 固 定 資 産 売 却 代 金	0	0	0	0	0	0	0	0	0	0	0
	8. 工 事 負 担 金	0	0	0	0	0	0	0	0	0	0	0
	9. そ の 他	0	0	0	0	0	0	0	0	0	0	0
	計 (A)	165,743	126,461	89,197	84,823	82,696	81,764	63,795	40,361	32,763	28,458	25,301
	(A)のうち翌年度へ繰り越される支出の財源充当額 (B)	0	0	0	0	0	0	0	0	0	0	0
	純計 (A)-(B) (C)	165,743	126,461	89,197	84,823	82,696	81,764	63,795	40,361	32,763	28,458	25,301
	資 本 的 支 出	1. 建 設 改 良 費	115,298	152,615	180,115	180,115	180,115	180,115	180,115	180,115	180,115	180,115
うち職員給与費		7,490	7,790	7,790	7,790	7,790	7,790	7,790	7,790	7,790	7,790	7,790
2. 企 業 債 償 還 金		200,592	210,565	217,597	199,188	167,508	133,375	118,750	95,662	80,583	69,426	62,131
3. 他 会 計 長 期 借 入 返 還 金		0	0	0	0	0	0	0	0	0	0	0
4. 他 会 計 へ の 支 出 金		0	0	0	0	0	0	0	0	0	0	0
5. そ の 他		0	0	0	0	0	0	0	0	0	0	0
計 (D)	315,890	363,180	397,712	379,303	347,623	313,490	298,865	275,777	260,698	249,541	242,246	
資本的収入額が資本的支出額に不足する額 (D)-(C) (E)		150,147	236,719	308,515	294,480	264,927	231,726	235,070	235,416	227,935	221,083	216,945
補 填 財 源	1. 損 益 勘 定 留 保 資 金	88,224	223,666	292,962	278,927	249,374	216,173	219,517	219,863	212,382	205,530	201,392
	2. 利 益 剰 余 金 処 分 額	52,909	0	0	0	0	0	0	0	0	0	0
	3. 繰 越 工 事 資 金	0	0	0	0	0	0	0	0	0	0	0
	4. そ の 他	9,014	13,053	15,553	15,553	15,553	15,553	15,553	15,553	15,553	15,553	15,553
計 (F)	150,147	236,719	308,515	294,480	264,927	231,726	235,070	235,416	227,935	221,083	216,945	
補填財源不足額 (E)-(F)		0	0	0	0	0	0	0	0	0	0	0
他 会 計 借 入 金 残 高 (G)		0	0	0	0	0	0	0	0	0	0	0
企 業 債 残 高 (H)		2,261,616	2,103,051	1,885,454	1,686,266	1,518,758	1,385,383	1,266,633	1,170,971	1,090,388	1,020,962	958,831

<b>資 金 残 高</b>	<b>687,499</b>	<b>685,552</b>	<b>610,970</b>	<b>553,584</b>	<b>527,324</b>	<b>532,501</b>	<b>531,039</b>	<b>526,217</b>	<b>527,093</b>	<b>530,863</b>	<b>537,262</b>
資産減耗費	5014	10000	10000	10000	10000	10000	10000	10000	10000	10000	10000

○他会計繰入金 (単位:千円)

年 度 区 分		R1	R2	R3	R4	R5	R6	R7	R8	R9	R10	R11
		(決算)	(予測値)	(予測値)	(予測値)	(予測値)	(予測値)	(予測値)	(予測値)	(予測値)	(予測値)	(予測値)
収 益 的 収 支 分		20,851	18,812	16,631	14,700	13,031	11,360	7,078	5,443	4,554	4,183	3,891
	うち基準内繰入金	12,651	11,220	9,702	8,462	7,509	6,572	5,770	5,092	4,554	4,183	3,891
	うち基準外繰入金	8,200	7,592	6,929	6,238	5,522	4,788	1,308	351	0	0	0
資 本 的 収 支 分		74,743	77,461	89,197	84,823	82,696	81,764	63,795	40,361	32,763	28,458	25,301
	うち基準内繰入金	49,354	50,393	55,734	49,453	46,611	44,953	44,137	39,101	32,763	28,458	25,301
	うち基準外繰入金	25,389	27,068	33,463	35,370	36,085	36,811	19,658	1,260	0	0	0
合 計		95,594	96,273	105,828	99,523	95,727	93,124	70,873	45,804	37,317	32,641	29,192

投資・財政計画  
(収支計画)

簡易水道 (現状)

(単位:千円, %)

区 分		R1	R2	R3	R4	R5	R6	R7	R8	R9	R10	R11
		(決算)	(予測値)	(予測値)	(予測値)	(予測値)	(予測値)	(予測値)	(予測値)	(予測値)	(予測値)	(予測値)
収 益 的 収 入	1. 営業収益 (A)	2,628	2,513	2,362	2,352	2,335	2,315	2,305	2,283	2,247	2,232	2,220
	(1) 料金収益	2,623	2,502	2,361	2,351	2,334	2,314	2,304	2,282	2,246	2,231	2,219
	(2) 受託工事収益 (B)	0	0	0	0	0	0	0	0	0	0	0
	(3) その他	5	11	1	1	1	1	1	1	1	1	1
	2. 営業外収益	31,818	29,838	28,382	27,858	27,348	26,864	26,349	26,305	26,284	26,242	26,196
	(1) 補助金	28,282	26,200	24,844	24,320	23,810	23,326	22,873	22,832	22,811	22,769	22,723
	他会計補助金	28,282	26,200	24,844	24,320	23,810	23,326	22,873	22,832	22,811	22,769	22,723
	その他補助金	0	0	0	0	0	0	0	0	0	0	0
	(2) 長期前受金戻入	3,535	3,535	3,535	3,535	3,535	3,535	3,473	3,470	3,470	3,470	3,470
	(3) その他	1	103	3	3	3	3	3	3	3	3	3
	収入計 (C)	34,446	32,351	30,744	30,210	29,683	29,179	28,654	28,588	28,531	28,474	28,416
収 益 的 支 出	1. 営業費用	25,551	27,496	27,496	27,496	27,521	27,546	27,344	27,334	27,334	27,334	27,334
	(1) 職員給与	3,735	3,901	3,901	3,901	3,901	3,901	3,901	3,901	3,901	3,901	3,901
	基本給	2,072	2,135	2,135	2,135	2,135	2,135	2,135	2,135	2,135	2,135	2,135
	退職給付	94	93	93	93	93	93	93	93	93	93	93
	その他	1,569	1,673	1,673	1,673	1,673	1,673	1,673	1,673	1,673	1,673	1,673
	(2) 経費	5,251	7,029	7,029	7,029	7,029	7,029	7,029	7,029	7,029	7,029	7,029
	動力費	703	809	809	809	809	809	809	809	809	809	809
	修繕費	362	1,925	1,925	1,925	1,925	1,925	1,925	1,925	1,925	1,925	1,925
	材料費	0	109	109	109	109	109	109	109	109	109	109
	その他	4,186	4,186	4,186	4,186	4,186	4,186	4,186	4,186	4,186	4,186	4,186
	(3) 減価償却費	16,565	16,566	16,566	16,566	16,591	16,616	16,414	16,404	16,404	16,404	16,404
2. 営業外費用	4,600	4,925	3,199	2,665	2,113	1,584	1,261	1,205	1,148	1,091	1,033	
(1) 支払利息	4,124	3,663	3,147	2,613	2,061	1,532	1,209	1,153	1,096	1,039	981	
(2) その他	476	1,262	52	52	52	52	52	52	52	52	52	
支出計 (D)	30,151	32,421	30,695	30,161	29,634	29,130	28,605	28,539	28,482	28,425	28,367	
経常損益 (C)-(D) (E)	4,295	△ 70	49	49	49	49	49	49	49	49	49	
特別利益 (F)	0	5	5	5	5	5	5	5	5	5	5	
特別損失 (G)	1,351	48	54	54	54	54	54	54	54	54	54	
特別損益 (F)-(G) (H)	△ 1,351	△ 43	△ 49	△ 49	△ 49	△ 49	△ 49	△ 49	△ 49	△ 49	△ 49	
当年度純利益 (又は純損失) (E)+(H)	2,944	△ 113	0	0	0	0	0	0	0	0	0	
繰越利益剰余金又は累積欠損金 (I)	0	0	0	0	0	0	0	0	0	0	0	
流 動	資産 (J)	12,463	15,216	9,500	9,500	9,500	9,500	9,500	9,500	9,500	9,500	9,500
	うち未収金	261	525	240	240	240	240	240	240	240	240	240
	負債 (K)	33,292	33,688	31,512	32,065	28,522	5,122	5,179	5,235	5,293	5,350	5,409
うち建設改良費分	29,867	30,382	30,916	31,469	27,926	4,526	4,583	4,639	4,697	4,754	4,813	
うち一時借入金												
うち未払金	3,082	2,954	596	596	596	596	596	596	596	596	596	
累積欠損金比率 ( $\frac{(I)}{(A)-(B)} \times 100$ )												
地方財政法施行令第15条第1項により算定した資金の不足額 (L)												
営業収益-受託工事収益 (A)-(B) (M)	2,628	2,513	2,362	2,352	2,335	2,315	2,305	2,283	2,247	2,232	2,220	
地方財政法による資金不足の比率 ( (L) / (M) × 100 )												
健全化法施行令第16条により算定した資金の不足額 (N)												
健全化法施行規則第6条に規定する解消可能資金不足額 (O)												
健全化法施行令第17条により算定した事業の規模 (P)												
健全化法第22条により算定した資金不足比率 ( (N) / (P) × 100 )												

投資・財政計画  
（収支計画）

簡易水道（現状）

（単位：千円）

年 度 区 分		R1	R2	R3	R4	R5	R6	R7	R8	R9	R10	R11
		（決算）	（予測値）	（予測値）	（予測値）	（予測値）	（予測値）	（予測値）	（予測値）	（予測値）	（予測値）	（予測値）
資 本 的 収 入	1. 企 業 債	0	0	0	0	0	0	0	0	0	0	0
	うち 資本費平準化債	0	0	0	0	0	0	0	0	0	0	0
	2. 他 会 計 出 資 金	14,982	20,625	20,111	20,368	20,628	18,836	2,563	2,592	2,620	2,649	2,677
	3. 他 会 計 補 助 金	0	0	0	0	0	0	0	0	0	0	0
	4. 他 会 計 負 担 金	0	0	0	0	0	0	0	0	0	0	0
	5. 他 会 計 借 入 金	0	0	0	0	0	0	0	0	0	0	0
	6. 国（都道府県）補助金	0	0	0	0	0	0	0	0	0	0	0
	7. 固定資産売却代金	0	0	0	0	0	0	0	0	0	0	0
	8. 工 事 負 担 金	0	0	0	0	0	0	0	0	0	0	0
	9. そ の 他	0	0	0	0	0	0	0	0	0	0	0
	計 (A)	14,982	20,625	20,111	20,368	20,628	18,836	2,563	2,592	2,620	2,649	2,677
	(A)のうち翌年度へ繰り越される支出の財源充当額 (B)	0	0	0	0	0	0	0	0	0	0	0
	純計 (A)-(B) (C)	14,982	20,625	20,111	20,368	20,628	18,836	2,563	2,592	2,620	2,649	2,677
資 本 的 支 出	1. 建 設 改 良 費	3	1,115	3,000	3,000	3,000	3,000	3,000	3,000	3,000	3,000	3,000
	うち 職員給与費	0	0	0	0	0	0	0	0	0	0	0
	2. 企 業 債 償 還 金	25,306	29,867	30,382	30,916	31,469	27,926	4,526	4,583	4,639	4,697	4,754
	3. 他 会 計 長 期 借 入 返 還 金	0	0	0	0	0	0	0	0	0	0	0
	4. 他 会 計 へ の 支 出 金	0	0	0	0	0	0	0	0	0	0	0
5. そ の 他	0	0	0	0	0	0	0	0	0	0	0	
計 (D)	25,309	30,982	33,382	33,916	34,469	30,926	7,526	7,583	7,639	7,697	7,754	
資本的収入額が資本的支出額に不足する額 (E)=(D)-(C)	10,327	10,357	13,271	13,548	13,841	12,090	4,963	4,991	5,019	5,048	5,077	
補 填 財 源	1. 損 益 勘 定 留 保 資 金	7,030	10,256	13,271	13,548	13,841	12,090	4,963	4,991	5,019	5,048	5,077
	2. 利 益 剰 余 金 処 分 額	0	0	0	0	0	0	0	0	0	0	0
	3. 繰 越 工 事 資 金	0	0	0	0	0	0	0	0	0	0	0
	4. そ の 他	3,297	101	0	0	0	0	0	0	0	0	0
計 (F)	10,327	10,357	13,271	13,548	13,841	12,090	4,963	4,991	5,019	5,048	5,077	
補填財源不足額 (E)-(F)	0	0	0	0	0	0	0	0	0	0	0	
他 会 計 借 入 金 残 高 (G)	0	0	0	0	0	0	0	0	0	0	0	
企 業 債 残 高 (H)	250,781	220,915	190,533	159,617	128,148	100,222	95,696	91,113	86,474	81,777	77,023	

資 金 残 高	13,291	15,953	15,713	15,196	14,411	15,402	23,380	31,323	39,238	47,124	54,981
---------	--------	--------	--------	--------	--------	--------	--------	--------	--------	--------	--------

○他会計繰入金

（単位：千円）

年 度 区 分		R1	R2	R3	R4	R5	R6	R7	R8	R9	R10	R11
		（決算）	（予測値）	（予測値）	（予測値）	（予測値）	（予測値）	（予測値）	（予測値）	（予測値）	（予測値）	（予測値）
収 益 的 収 支 分		28,282	26,200	24,844	24,320	23,810	23,326	22,873	22,832	22,811	22,769	22,723
	うち 基準内繰入金	2,062	1,832	1,574	1,307	1,031	766	605	577	548	520	491
	うち 基準外繰入金	26,220	24,368	23,270	23,013	22,779	22,560	22,268	22,255	22,263	22,249	22,232
資 本 的 収 支 分		14,982	20,625	20,111	20,368	20,628	18,836	2,563	2,592	2,620	2,649	2,677
	うち 基準内繰入金	12,708	15,045	15,491	15,758	16,035	14,263	2,563	2,592	2,620	2,649	2,677
	うち 基準外繰入金	2,274	5,580	4,620	4,610	4,593	4,573	0	0	0	0	0
合 計	43,264	46,825	44,955	44,688	44,438	42,162	25,436	25,424	25,431	25,418	25,400	

投資・財政計画  
(収支計画)

公共下水道事業(現状)

(単位:千円, %)

年 度		H29	H30	R1	R2	R3	R4	R5	R6	R7	R8	R9	R10
区 分		(決算)	(決算)	(決算)	(予測値)	(予測値)	(予測値)	(予測値)	(予測値)	(予測値)	(予測値)	(予測値)	(予測値)
収 益 入	1. 営業収益 (A)	0	0	256,142	252,772	249,456	246,183	242,954	239,768	236,625	233,523	230,463	227,444
	(1) 料金収入			252,263	248,901	245,585	242,312	239,083	235,897	232,754	229,652	226,592	223,573
	(2) 受託工事収益 (B)			0	1	1	1	1	1	1	1	1	1
	(3) その他の			3,879	3,870	3,870	3,870	3,870	3,870	3,870	3,870	3,870	3,870
	2. 営業外収益	0	0	423,316	410,573	360,925	357,654	353,967	348,487	348,628	348,830	344,697	344,269
	(1) 補助金			235,416	223,356	202,710	203,173	206,218	203,056	203,887	205,265	204,695	206,870
	他会計補助金			235,416	223,356	202,710	203,173	206,218	203,056	203,887	205,265	204,695	206,870
	その他補助金			0	0	0	0	0	0	0	0	0	0
	(2) 長期前受金戻入			187,863	187,180	158,178	154,444	147,712	145,394	144,704	143,528	139,965	137,362
	(3) その他の			37	37	37	37	37	37	37	37	37	37
収入計 (C)			679,458	663,345	610,381	603,837	596,921	588,255	585,253	582,353	575,160	571,713	
支 出	1. 営業費用	0	0	582,497	599,327	552,815	552,139	551,394	547,009	548,978	549,934	545,498	544,329
	(1) 職員給与			26,575	26,841	27,109	27,380	27,654	27,931	28,210	28,492	28,777	29,065
	基本給			13,683	13,820	13,958	14,098	14,239	14,381	14,525	14,670	14,817	14,965
	退職給付			2,743	2,770	2,798	2,826	2,854	2,883	2,912	2,941	2,970	3,000
	その他の			10,149	10,250	10,353	10,457	10,561	10,667	10,773	10,881	10,990	11,100
	(2) 経費	0	0	116,433	122,242	122,456	122,671	122,889	123,109	123,331	123,555	123,782	124,011
	動力費			16,502	16,667	16,834	17,002	17,172	17,344	17,517	17,692	17,869	18,048
	修繕費			4,630	4,676	4,723	4,770	4,818	4,866	4,915	4,964	5,014	5,064
	材料費			2,096	2,795	2,795	2,795	2,795	2,795	2,795	2,795	2,795	2,795
	その他の			93,205	98,104	98,104	98,104	98,104	98,104	98,104	98,104	98,104	98,104
(3) 減価償却費			439,489	450,244	403,250	402,087	400,851	395,969	397,437	397,887	392,939	391,254	
2. 営業外費用	0	0	71,559	63,721	57,269	51,402	45,230	40,950	35,978	32,122	29,366	27,086	
(1) 支払利息			71,503	63,665	57,213	51,346	45,174	40,894	35,922	32,066	29,310	27,030	
(2) その他の			56	56	56	56	56	56	56	56	56	56	
支出計 (D)			654,056	663,048	610,084	603,541	596,624	587,959	584,956	582,056	574,864	571,415	
経常損益 (C)-(D) (E)			0	0	25,402	297	297	297	297	297	297	296	297
特別利益 (F)			8	5	5	5	5	5	5	5	5	5	5
特別損失 (G)			15,185	302	302	302	302	302	302	302	302	302	302
特別損益 (F)-(G) (H)			△ 15,177	△ 297	△ 297	△ 297	△ 297	△ 297	△ 297	△ 297	△ 297	△ 297	△ 297
当年度純利益(又は純損失) (E)+(H)			0	0	10,225	0	△ 0	△ 0	0	△ 0	△ 0	△ 1	0
繰越利益剰余金又は累積欠損金 (I)													
流動資産 (J)			61,245	85,399	113,184	167,689	196,535	245,493	255,986	274,712	295,853	360,625	
うち未収金			35,736	35,569	24,853	24,522	24,195	23,873	23,555	23,241	22,931	22,626	
流動負債 (K)			419,275	417,274	826,482	610,130	818,848	368,829	412,851	366,348	334,955	386,061	
うち建設改良費分			400,184	400,773	395,582	372,807	345,098	322,401	281,466	241,548	229,621	214,863	
うち一時借入金													
うち未払金			16,546	15,000	15,000	15,000	15,000	15,000	15,000	15,000	15,000	15,000	
累積欠損金比率 ( $\frac{(I)}{(A)-(B)} \times 100$ )		#DIV/0!	#DIV/0!	0.00	0.00	0.00	0.00	0.00	0.00	0.00	0.00	0.00	0.00
地方財政法施行令第15条第1項により算定した資金不足額 (L)													
営業収益-受託工事収益 (A)-(B) (M)	0	0	256,142	252,771	249,455	246,182	242,953	239,767	236,624	233,522	230,462	227,443	
地方財政法による資金不足の比率 ((L)/(M)×100)													
健全化法施行令第16条により算定した資金不足額 (N)													
健全化法施行規則第6条に規定する解消可能資金不足額 (O)													
健全化法施行令第17条により算定した事業の規模 (P)													
健全化法第22条により算定した資金不足比率 ((N)/(P)×100)													

投資・財政計画  
(収支計画)

公共下水道事業(現状)

(単位:千円)

年 度		H29	H30	R1	R2	R3	R4	R5	R6	R7	R8	R9	R10	
区 分		(決算)	(決算)	(決算)	(予測値)	(予測値)	(予測値)	(予測値)	(予測値)	(予測値)	(予測値)	(予測値)	(予測値)	
資本的 収 入	1. 企業債			18,400	170,430	216,550	114,910	206,345	24,800	61,545	61,545	54,236	43,600	
	うち資本費平準化債			0	0	0	0	0	0	0	0	0	0	
	2. 他会計出資金			134,145	152,529	174,165	160,294	137,117	102,570	80,226	28,845	26,493	57,481	
	3. 他会計補助金			0										
	4. 他会計負担金			0										
	5. 他会計借入金			0										
	6. 国(都道府県)補助金			0	175,630	217,750	131,990	251,955	15,000	58,415	58,415	54,044	42,625	
	7. 固定資産売却代金			0	1	1	1	1	1	1	1	1	1	
	8. 工事負担金			8,996	1,000	1,000	1,000	1,000	1,000	1,000	1,000	1,000	1,000	
	9. その他の他			0										
	計 (A)		0	0	161,541	499,590	609,466	408,195	596,418	143,371	201,187	149,806	135,774	144,707
	(A)のうち翌年度へ繰り越される支出の財源充当額 (B)				0	0	0	0	0	0	0	0	0	0
	純計 (A)-(B) (C)		0	0	161,541	499,590	609,466	408,195	596,418	143,371	201,187	149,806	135,774	144,707
	資本的 支 出	1. 建設改良費			30,216	362,683	454,292	260,662	477,032	49,004	131,236	119,228	96,722	156,896
うち職員給与費				6,854	6,923	6,992	7,062	7,132	7,204	7,276	7,348	7,422	7,496	
2. 企業債償還金				386,369	399,972	400,247	395,177	372,525	344,943	322,685	284,937	250,515	241,703	
3. 他会計長期借入返還金				0										
4. 他会計への支出金				0										
5. その他の他				0										
計 (D)		0	0	416,585	762,655	854,539	655,839	849,557	393,947	453,921	404,165	347,237	398,599	
資本的収入額が資本的支出額に不足する額 (E)		0	0	255,044	263,065	245,073	247,644	253,139	250,576	252,734	254,359	211,463	253,892	
補 填 財 源	1. 損益勘定留保資金			224,803	230,724	204,410	224,590	210,421	246,776	241,465	244,189	203,345	240,311	
	2. 利益剰余金処分量													
	3. 繰越工事資金													
	4. その他の他			30,241	32,341	40,663	23,054	42,718	3,800	11,269	10,170	8,118	13,581	
計 (F)		0	0	255,044	263,065	245,073	247,644	253,139	250,576	252,734	254,359	211,463	253,892	
補填財源不足額 (E)-(F)		0	0	0	0	0	0	0	0	0	0	0	0	
他会計借入金残高 (G)			0	0	0	0	0	0	0	0	0	0	0	
企業債残高 (H)				4,428,059	4,124,776	3,716,403	3,320,821	2,948,014	2,597,781	2,270,235	1,983,614	1,736,900	1,502,103	

令和元年度より公  
営企業会計(法適  
用)に移行

○他会計繰入金

(単位:千円)

年 度		H29	H30	R1	R2	R3	R4	R5	R6	R7	R8	R9	R10
区 分		(決算)	(決算)	(決算)	(予測値)	(予測値)	(予測値)	(予測値)	(予測値)	(予測値)	(予測値)	(予測値)	(予測値)
収益的 収 支 分		0	0	238,848	223,356	202,710	203,173	206,219	203,057	203,888	205,266	204,695	206,870
	うち基準内繰入金			142,783	141,643	129,316	129,647	131,507	129,664	130,156	130,967	130,608	131,901
	うち基準外繰入金			96,065	81,713	73,394	73,526	74,712	73,393	73,732	74,299	74,087	74,969
資本的 収 支 分		0	0	134,145	152,530	174,166	160,295	137,117	102,571	80,227	28,846	26,494	57,482
	うち基準内繰入金			28,173	28,584	28,897	29,217	26,210	26,398	26,587	26,778	26,494	22,729
	うち基準外繰入金			105,972	123,946	145,269	131,078	110,907	76,173	53,640	2,068	0	34,753
合 計		0	0	372,993	375,886	376,876	363,468	343,336	305,628	284,115	234,112	231,189	264,352

投資・財政計画  
(収支計画)

農業集落排水事業(現状)

(単位:千円, %)

区 分		H29 (決算)	H30 (決算)	R1 (決算)	R2 (予測値)	R3 (予測値)	R4 (予測値)	R5 (予測値)	R6 (予測値)	R7 (予測値)	R8 (予測値)	R9 (予測値)	R10 (予測値)
収 益 入	1. 営業収益 (A)	0	0	29,865	29,106	28,363	27,639	26,933	26,245	25,575	24,922	24,286	23,665
	(1) 料金収益			29,865	29,102	28,359	27,635	26,929	26,241	25,571	24,918	24,282	23,661
	(2) 受託工事収益 (B)			0	1	1	1	1	1	1	1	1	1
	(3) その他の他			0	3	3	3	3	3	3	3	3	3
	2. 営業外収益	0	0	102,290	99,796	86,586	84,154	77,494	73,507	71,724	71,249	71,306	71,486
	(1) 補助金			53,199	50,703	44,302	42,721	39,371	37,174	36,186	35,975	36,032	36,212
	他会計補助金			53,199	50,703	44,302	42,721	39,371	37,174	36,186	35,975	36,032	36,212
	その他の補助金			0	0	0	0	0	0	0	0	0	0
	(2) 長期前受金戻入			49,090	49,090	42,281	41,430	38,120	36,330	35,535	35,271	35,271	35,271
	(3) その他の			1	3	3	3	3	3	3	3	3	3
収入計 (C)			132,155	128,902	114,949	111,793	104,427	99,752	97,299	96,171	95,592	95,151	
支 出	1. 営業費用			111,382	115,825	103,710	102,337	96,583	93,280	92,036	91,731	91,903	92,077
	(1) 職員給与			8,065	8,175	8,257	8,339	8,423	8,507	8,592	8,678	8,765	8,852
	基本給			4,382	4,390	4,434	4,478	4,523	4,568	4,614	4,660	4,707	4,754
	退職給付			626	627	633	640	646	652	659	666	672	679
	その他の			3,057	3,158	3,190	3,221	3,254	3,286	3,319	3,352	3,386	3,420
	(2) 経費	0	0	14,087	18,420	18,500	18,581	18,663	18,746	18,830	18,914	18,999	19,085
	動力費			5,192	6,028	6,088	6,149	6,211	6,273	6,335	6,399	6,463	6,527
	修繕費			989	2,000	2,020	2,040	2,061	2,081	2,102	2,123	2,144	2,166
	材料費			0	100	100	100	100	100	100	100	100	100
	その他の			7,906	10,292	10,292	10,292	10,292	10,292	10,292	10,292	10,292	10,292
(3) 減価償却費			89,230	89,230	76,953	75,416	69,497	66,027	64,614	64,139	64,139	64,139	
2. 営業外費用	0	0	13,753	12,881	11,043	9,260	7,648	6,277	5,068	4,244	3,493	2,879	
(1) 支払利息			13,753	11,955	10,117	8,334	6,722	5,351	4,142	3,318	2,567	1,953	
(2) その他			0	926	926	926	926	926	926	926	926	926	
支出計 (D)			125,135	128,706	114,753	111,597	104,231	99,557	97,104	95,975	95,396	94,956	
経常損益 (C)-(D) (E)			0	0	7,020	196	196	196	195	195	196	196	
特別利益 (F)			0	6	6	6	6	6	6	6	6	6	
特別損失 (G)			2,920	202	202	202	202	202	202	202	202	202	
特別損益 (F)-(G) (H)			0	0	△ 2,920	△ 196	△ 196	△ 196	△ 196	△ 196	△ 196	△ 196	
当年度純利益(又は純損失) (E)+(H) (I)			0	0	4,100	0	△ 0	0	△ 0	△ 1	△ 1	0	
繰越利益剰余金又は累積欠損金 (I)													
流動資産 (J)			9,628	18,861	18,962	19,063	19,164	19,265	19,365	19,466	19,567	19,668	
うち未収金			3,813	2,910	2,836	2,763	2,693	2,624	2,557	2,492	2,428	2,366	
流動負債 (K)			74,135	72,608	69,390	63,558	61,115	50,073	47,883	42,775	36,830	34,755	
うち建設改良費			71,812	71,903	68,685	62,853	60,410	49,368	47,178	42,070	36,125	34,050	
うち一時借入金			0										
うち未払金			1,515	705	705	705	705	705	705	705	705	705	
累積欠損金比率 ( $\frac{(I)}{(A)-(B)} \times 100$ )													
地方財政法施行令第15条第1項により算定した資金不足額 (L)													
営業収益-受託工事収益 (A)-(B) (M)	0	0	29,865	29,105	28,362	27,638	26,932	26,244	25,574	24,921	24,285	23,664	
地方財政法による資金不足の比率 ((L)/(M)×100)													
健全化法施行令第16条により算定した資金不足額 (N)													
健全化法施行規則第6条に規定する解消可能資金不足額 (O)													
健全化法施行令第17条により算定した事業の規模 (P)													
健全化法第22条により算定した資金不足比率 ((N)/(P)×100)													

投資・財政計画  
(収支計画)

農業集落排水事業(現状)

(単位:千円)

年 度		H29	H30	R1	R2	R3	R4	R5	R6	R7	R8	R9	R10
区 分		(決算)	(決算)	(決算)	(予測値)	(予測値)	(予測値)	(予測値)	(予測値)	(予測値)	(予測値)	(予測値)	(予測値)
資本的収入	1. 企業債のうち資本費平準化債			0	0	0	0	0	0	0	0	0	0
	2. 他会計出資金			29,480	31,672	37,231	34,699	31,476	30,713	20,289	18,310	13,202	7,257
	3. 他会計補助金			0	0	0	0	0	0	0	0	0	0
	4. 他会計負担金			0	0	0	0	0	0	0	0	0	0
	5. 他会計借入金			0	0	0	0	0	0	0	0	0	0
	6. 国(都道府県)補助金			0	0	0	0	0	0	0	0	0	0
	7. 固定資産売却代金			0	0	0	0	0	0	0	0	0	0
	8. 工事負担金			600	1	1	1	1	1	1	1	1	1
	9. その他の他			0	0	0	0	0	0	0	0	0	0
	計 (A)			30,080	31,673	37,232	34,700	31,477	30,714	20,290	18,311	13,203	7,258
(A)のうち翌年度へ繰り越される支出の財源充当額 (B)													
純計 (A)-(B) (C)			0	0	30,080	31,673	37,232	34,700	31,477	20,290	18,311	13,203	7,258
資本的支出	1. 建設改良費のうち職員給与費			2	0	0	0	0	0	0	0	0	0
	2. 企業債償還金			70,013	71,812	71,903	68,685	62,853	60,410	49,368	47,178	42,070	36,125
	3. 他会計長期借入返還金			0	0	0	0	0	0	0	0	0	0
	4. 他会計への支出金			0	0	0	0	0	0	0	0	0	0
	5. その他の他			0	1	1	1	1	1	1	1	1	1
	計 (D)			0	0	70,015	71,813	71,904	68,686	62,854	49,369	47,179	42,071
資本的収入額が資本的支出額に不足する額 (E)			0	0	39,935	40,140	34,672	33,986	29,697	29,079	28,868	28,868	28,868
補填財源	1. 損益勘定留保資金			37,559	40,140	34,672	33,986	31,377	29,697	29,079	28,868	28,868	28,868
	2. 利益剰余金処分量			0	0	0	0	0	0	0	0	0	0
	3. 繰越工事資金			0	0	0	0	0	0	0	0	0	0
	4. その他の他			2,376	0	0	0	0	0	0	0	0	0
計 (F)			0	0	39,935	40,140	34,672	33,986	29,697	29,079	28,868	28,868	
補填財源不足額 (E)-(F)			0	0	0	0	0	0	0	0	0	0	0
他会計借入金残高 (G)			0	0	0	0	0	0	0	0	0	0	0
企業債残高 (H)			617,045	545,233	473,331	404,646	341,793	281,384	232,017	184,840	142,770	106,646	

令和元年度より公営企業会計(法適用)に移行

○他会計繰入金

(単位:千円)

年 度		H29	H30	R1	R2	R3	R4	R5	R6	R7	R8	R9	R10
区 分		(決算)	(決算)	(決算)	(予測値)	(予測値)	(予測値)	(予測値)	(予測値)	(予測値)	(予測値)	(予測値)	(予測値)
収益的収支分		0	0	53,199	50,703	44,303	42,721	39,371	37,174	36,186	35,975	36,033	36,213
	うち基準内繰入金			35,970	35,807	32,609	31,635	29,464	27,718	21,714	21,587	21,621	21,728
	うち基準外繰入金			17,229	14,896	11,694	11,086	9,907	9,456	14,472	14,388	14,412	14,485
資本的収支分		0	0	29,480	31,672	37,232	34,699	31,477	30,713	20,290	18,311	13,202	7,258
	うち基準内繰入金			1,788	1,829	1,872	1,916	1,198	1,212	945	947	949	484
	うち基準外繰入金			27,692	29,843	35,360	32,783	30,279	29,501	19,345	17,364	12,253	6,774
合 計	0	0	82,679	82,375	81,535	77,420	70,848	67,887	56,476	54,286	49,235	43,471	