

## 西都市妊産婦健康診査費助成制度申請案内

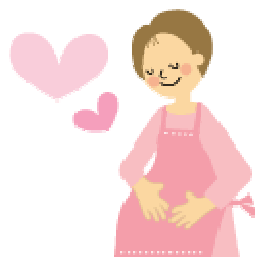
里帰り出産などの理由で、市が実施する妊産婦健康診査以外の妊産婦健康診査を受けた方に健診費用の一部を助成金として還付します。

### 申請方法

こども家庭課の窓口にて申請してください。

#### 《申請書類》

- ① 所定の申請書
- ② 未使用の妊産婦健康診査受診票
- ③ 領収書（医療機関又は助産所名、健診日、費用が確認できるもの）
- ④ 母子健康手帳（妊娠中の経過のページで受診が確認できること）
- ⑤ 印鑑（認印で可）
- ⑥ 妊産婦本人名義の通帳（振込口座の確認をします。）



#### 《助成額》

お手持ちの未使用妊産婦健康診査受診票の基準額と受診した対象妊産婦健診に要した費用の額（保険外負担分）のいずれか低い額の合計になります。

#### 《助成方法》

請求書を提出された翌月末頃に、申請口座に直接振り込みます。  
入金のお知らせはいたしませんので、通帳記帳等でご確認下さい。

### ご注意！！

- 健診受診日に西都市に住民票がある方が申請できます。
- 公的医療保険（国民健康保険や会社の健康保険組合など）の対象となる診療等については、助成の対象となりません。
- 申請は、すべての妊産婦健診を受診後、まとめて申請してください。
- 申請期限は、助成の申請をされる妊産婦健診のうち最後に受診された健診日から1年です。

#### 《お問い合わせ先》

西都市役所  
こども家庭課 子育て支援係  
Tel 35-3666

