

小児救急患者の現状について

【人口動態】 西都・児湯医療圏の人口構成

西都・児湯医療圏の年齢別人口構成

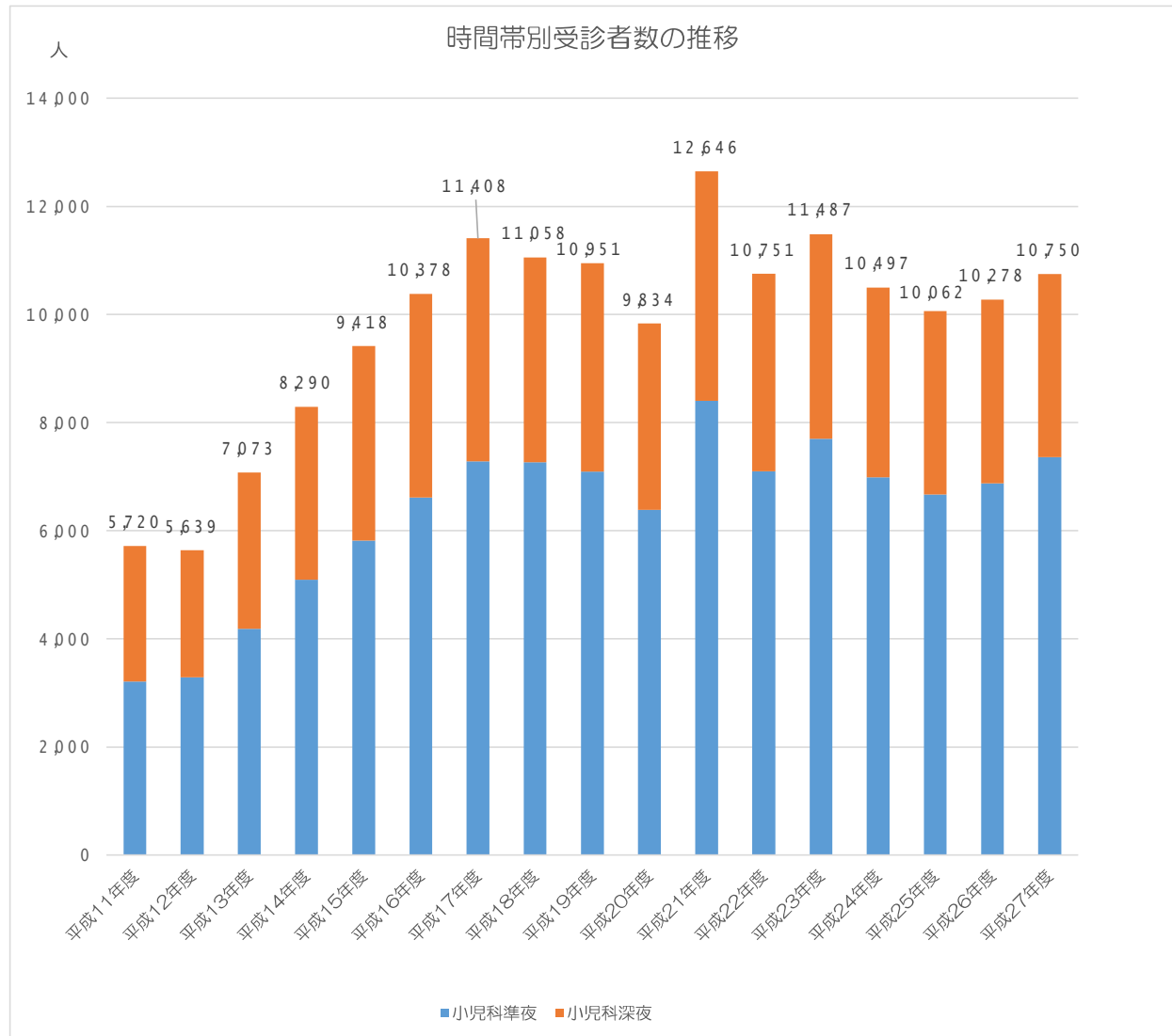
	合計人口 (構成比)					平均年齢
	～14歳	15～64歳	65歳～	(再掲)75歳～		
西都市	30,683 —	3,829 12%	16,381 53%	10,432 34%	5,716 19%	50.6 —
児湯郡	71,218 —	9,794 14%	39,401 55%	21,851 31%	11,117 16%	48.2 —
高鍋町	21,025 —	2,813 13%	11,921 57%	6,175 30%	3,092 15%	47.3 —
新富町	17,373 —	2,485 14%	10,054 58%	4,783 28%	2,343 14%	46.5 —
西米良村	1,089 —	152 14%	471 43%	466 43%	285 26%	54.3 —
木城町	5,231 —	773 15%	2,710 52%	1,748 33%	954 18%	49.2 —
川南町	16,109 —	2,233 14%	8,800 55%	5,072 31%	2,588 16%	48.9 —
都農町	10,391 —	1,338 13%	5,445 52%	3,607 35%	1,855 18%	50.6 —
宮崎市	401,138 —	56,273 14%	238,073 60%	100,475 25%	48,542 12%	45.6 —
宮崎県	1,104,069 —	149,608 14%	622,544 57%	322,975 29%	169,298 15%	47.9 —
全国	127,094,745 —	15,886,810 13%	76,288,736 61%	33,465,441 27%	16,125,763 13%	46.4 —

出所：平成27年国勢調査人口等基本集計(総務省統計局)

時間帯別受診者数の推移

※全数での集計（西都児湯地域も含む）

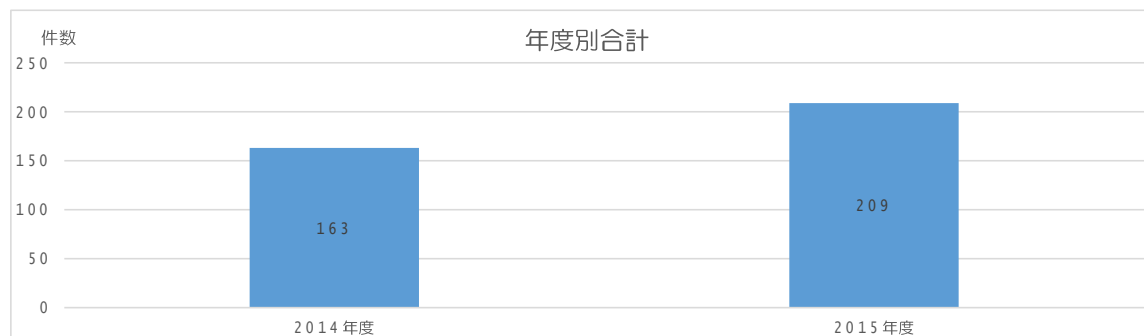
年度	小児科準夜	小児科深夜	小児科計
平成11年度	3,210	2,510	5,720
平成12年度	3,290	2,349	5,639
平成13年度	4,184	2,889	7,073
平成14年度	5,090	3,200	8,290
平成15年度	5,816	3,602	9,418
平成16年度	6,617	3,761	10,378
平成17年度	7,281	4,127	11,408
平成18年度	7,266	3,792	11,058
平成19年度	7,093	3,858	10,951
平成20年度	6,388	3,446	9,834
平成21年度	8,404	4,242	12,646
平成22年度	7,100	3,651	10,751
平成23年度	7,703	3,784	11,487
平成24年度	6,987	3,510	10,497
平成25年度	6,672	3,390	10,062
平成26年度	6,877	3,401	10,278
平成27年度	7,360	3,390	10,750



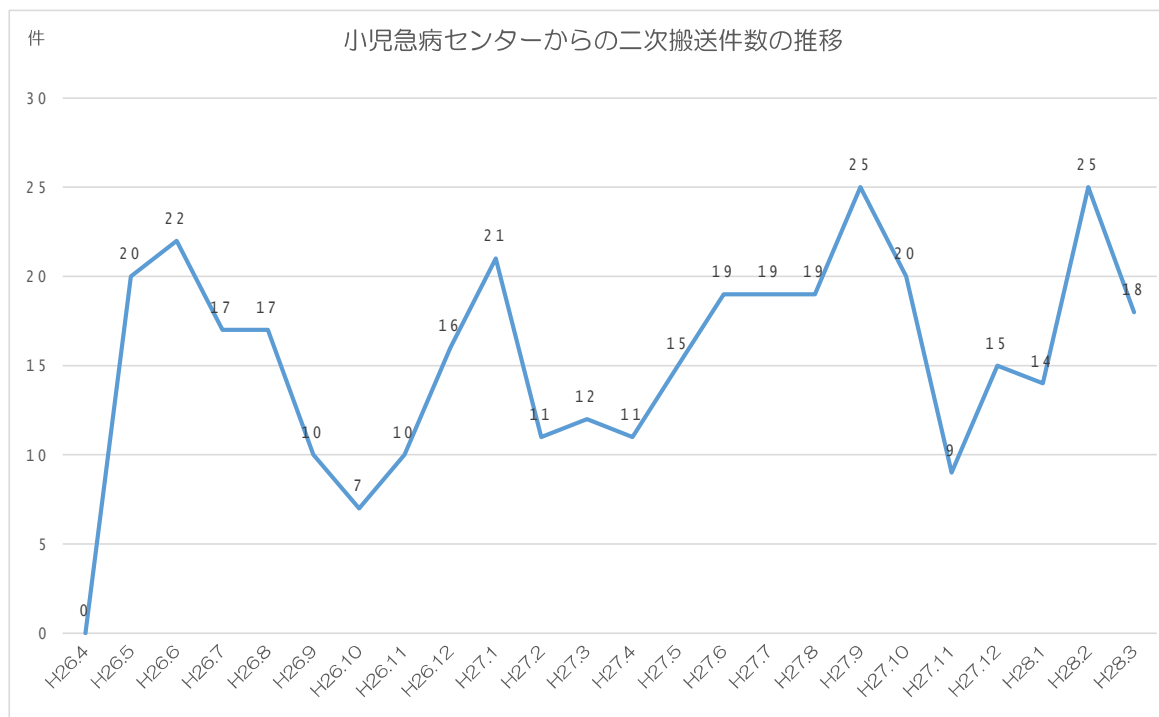
小児夜間急病センターからの二次搬送件数

全数での集計（西都児湯地域も含む）

年度	合計
2014年度	163
2015年度	209
総計	372



年度	年月	件数	搬送先
2014年度	H26.4	0	県立宮崎病院
2014年度	H26.5	20	県立宮崎病院
2014年度	H26.6	22	県立宮崎病院
2014年度	H26.7	17	県立宮崎病院
2014年度	H26.8	17	県立宮崎病院
2014年度	H26.9	10	県立宮崎病院
2014年度	H26.10	7	県立宮崎病院
2014年度	H26.11	10	県立宮崎病院
2014年度	H26.12	16	県立宮崎病院
2014年度	H27.1	21	県立宮崎病院
2014年度	H27.2	11	県立宮崎病院
2014年度	H27.3	12	県立宮崎病院
2015年度	H27.4	11	県立宮崎病院
2015年度	H27.5	15	県立宮崎病院
2015年度	H27.6	19	県立宮崎病院
2015年度	H27.7	19	県立宮崎病院
2015年度	H27.8	19	県立宮崎病院
2015年度	H27.9	25	県立宮崎病院
2015年度	H27.10	20	県立宮崎病院
2015年度	H27.11	9	県立宮崎病院
2015年度	H27.12	15	県立宮崎病院
2015年度	H28.1	14	県立宮崎病院
2015年度	H28.2	25	県立宮崎病院
2015年度	H28.3	18	県立宮崎病院

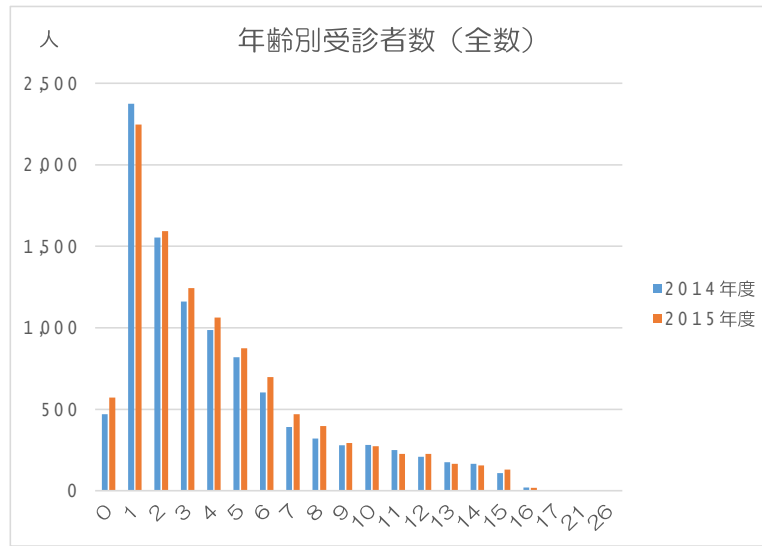


※二次転送患者の情報については、集計方法が単一的であり、西都児湯地域の患者について抽出困難です。

年齢別受診者数

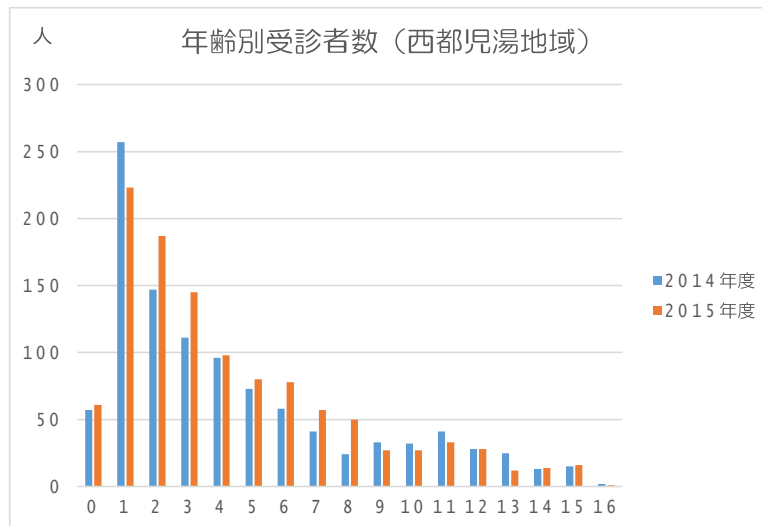
【全数】

年齢区分	2014年度	2015年度	総計
0	470	573	1,043
1	2,373	2,248	4,621
2	1,553	1,593	3,146
3	1,160	1,243	2,403
4	987	1,063	2,050
5	819	874	1,693
6	604	698	1,302
7	391	469	860
8	321	398	719
9	279	294	573
10	281	274	555
11	249	226	475
12	209	227	436
13	175	166	341
14	165	156	321
15	109	131	240
16	20	18	38
17	2		2
21		2	2
26		1	1
総計	10,167	10,654	20,821



【西都児湯地域】

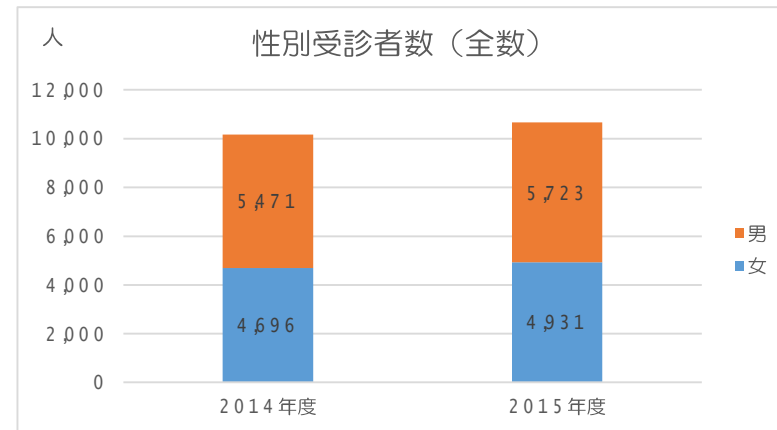
年齢区分	2014年度	2015年度	総計
0	57	61	118
1	257	223	480
2	147	187	334
3	111	145	256
4	96	98	194
5	73	80	153
6	58	78	136
7	41	57	98
8	24	50	74
9	33	27	60
10	32	27	59
11	41	33	74
12	28	28	56
13	25	12	37
14	13	14	27
15	15	16	31
16	2	1	3
総計	1,053	1,137	2,190



性別受診者数

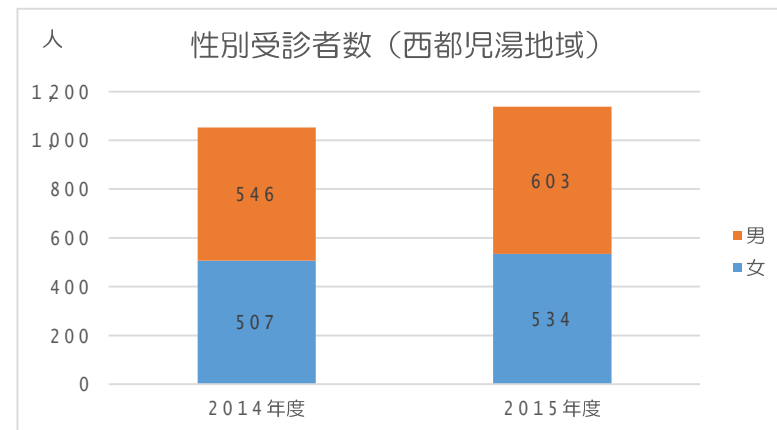
【全数】

	女	男	総計
2014年度	4,696	5,471	10,167
2015年度	4,931	5,723	10,654
総計	9,627	11,194	20,821



【西都児湯地域】

	女	男	総計
2014年度	507	546	1,053
2015年度	534	603	1,137
総計	1,041	1,149	2,190



病名別受診者数

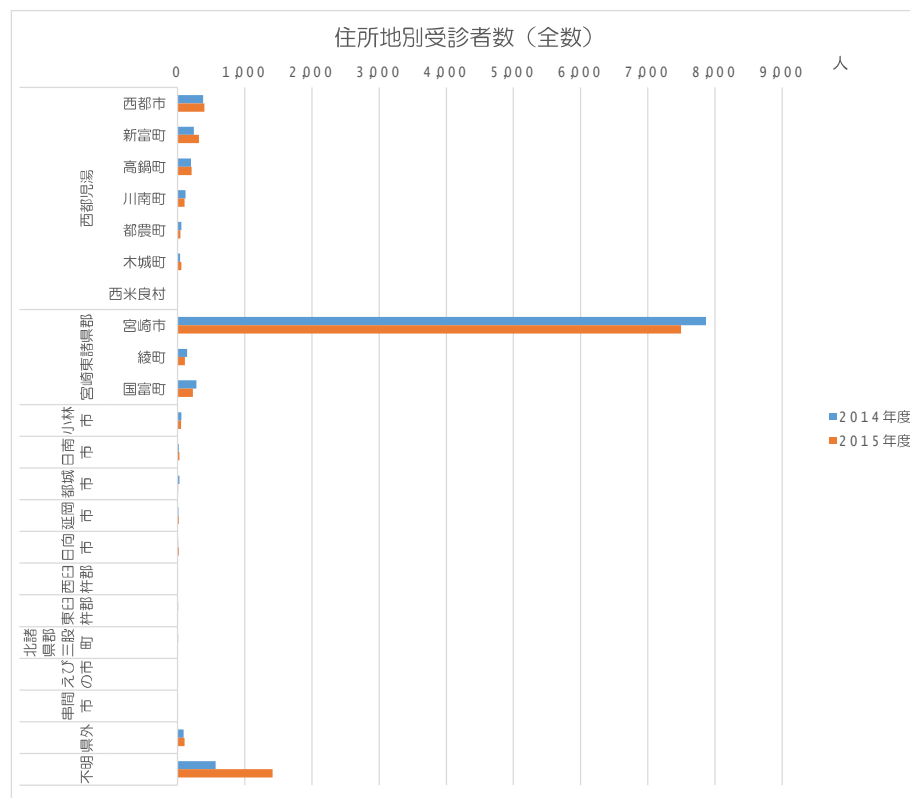
全集計		単位：人		
病名（病状）	2014年度	2015年度	総計	
1 急性上気道炎	2,123	1,919	4,042	
2 感染性胃腸炎	766	779	1,545	
3 急性咽頭炎	520	890	1,410	
4 急性胃腸炎	661	700	1,361	
5 感冒	492	443	935	
6 喘息性気管支炎	421	455	876	
7 気管支喘息	396	458	854	
8 じんま疹	358	403	761	
9 インフルエンザA型	564	187	751	
10 急性中耳炎	266	294	560	
11 熱性痙攣	243	265	508	
12 急性気管支炎	226	273	499	
13 嘔吐症	161	288	449	
14 便秘症	225	219	444	
15 頭部打撲	105	142	247	
16 インフルエンザB型	29	193	222	
17 急性閉塞性喉頭炎	109	109	218	
18 インフルエンザの疑い	118	68	186	
19 インフルエンザ	110	56	166	
20 急性咽頭喉頭炎	118	39	157	※上位20件未満は省略
総計	10,009	10,480	20,489	

西都児湯地域		単位：人		
病名（病状）	2014年度	2015年度	総計	
1 急性上気道炎	203	223	426	
2 急性咽頭炎	70	91	161	
3 感染性胃腸炎	83	78	161	
4 急性胃腸炎	71	79	150	
5 喘息性気管支炎	56	55	111	
6 気管支喘息	49	44	93	
7 感冒	45	44	89	
8 じんま疹	46	35	81	
9 熱性痙攣	29	42	71	
10 急性中耳炎	29	32	61	
11 急性気管支炎	27	34	61	
12 インフルエンザA型	34	19	53	
13 嘔吐症	18	22	40	
14 便秘症	17	23	40	
15 急性閉塞性喉頭炎	13	12	25	
16 急性咽頭喉頭炎	17	7	24	
17 手足口病	1	19	20	
18 インフルエンザ	15	5	20	
19 流行性嘔吐症下痢症	6	12	18	
20 インフルエンザの疑い	10	7	17	※上位20件未満は省略
総計	1,034	1,119	2,153	

住所別受診者数

【全数】

住所	都道府県・地域	2014年度	2015年度	総計
西都児湯	西都市	383	399	782
	新富町	246	319	565
	高鍋町	200	211	411
	川南町	120	107	227
	都農町	59	40	99
	木城町	39	57	96
	西米良村	6	4	10
宮崎東諸県郡	宮崎市	7,863	7,494	15,357
	綾町	142	110	252
	国富町	283	229	512
小林市		59	55	114
日南市		19	29	48
都城市		28	13	41
延岡市		14	21	35
日向市		13	18	31
西臼杵郡		7	7	14
東臼杵郡		10	7	17
北諸県郡三股町		9	6	15
えびの市		5	2	7
串間市		3	4	7
県外		94	106	200
不明		565	1,416	1,981
総計		10,167	10,654	20,821



※宮崎東諸県医療圏除く

住所地	都道府県・地域	2014年度	2015年度	総計
西都児湯	西都市	383	399	782
	新富町	246	319	565
	高鍋町	200	211	411
	川南町	120	107	227
	都農町	59	40	99
	木城町	39	57	96
	西米良村	6	4	10
小林市		59	55	114
日南市		19	29	48
都城市		28	13	41
延岡市		14	21	35
日向市		13	18	31
西臼杵郡		7	7	14
東臼杵郡		10	7	17
北諸県郡三股町		9	6	15
えびの市		5	2	7
串間市		3	4	7
県外		94	106	200
不明		565	1,416	1,981
総計		1,879	2,821	4,700

