

防災マップ

三財地区

いざというときに備え、日頃から避難場所、避難経路、家族の連絡先、避難時の心げなどを、この防災マップをもとに話し合ってください。

【家族・関係者連絡先】 まずは、下の表に記入しましょう。

氏名	連絡先	備考
()	-	
()	-	
()	-	
()	-	
()	-	

避難するときは、一緒に持ち出しましょう

緊急時のテレホンガイド

警察は
110番

火事・救急は
119番

市役所

西都警察署 0983-43-0110(代) | 西都市消防本部 0983-43-3003 | 西都市役所 0983-43-1111

防災無線で放送内容が聞き取れなかったときは、電話で内容を確認することができます。 **0983-43-0487**

西都市役所 危機管理課 TEL: 0983-43-0380

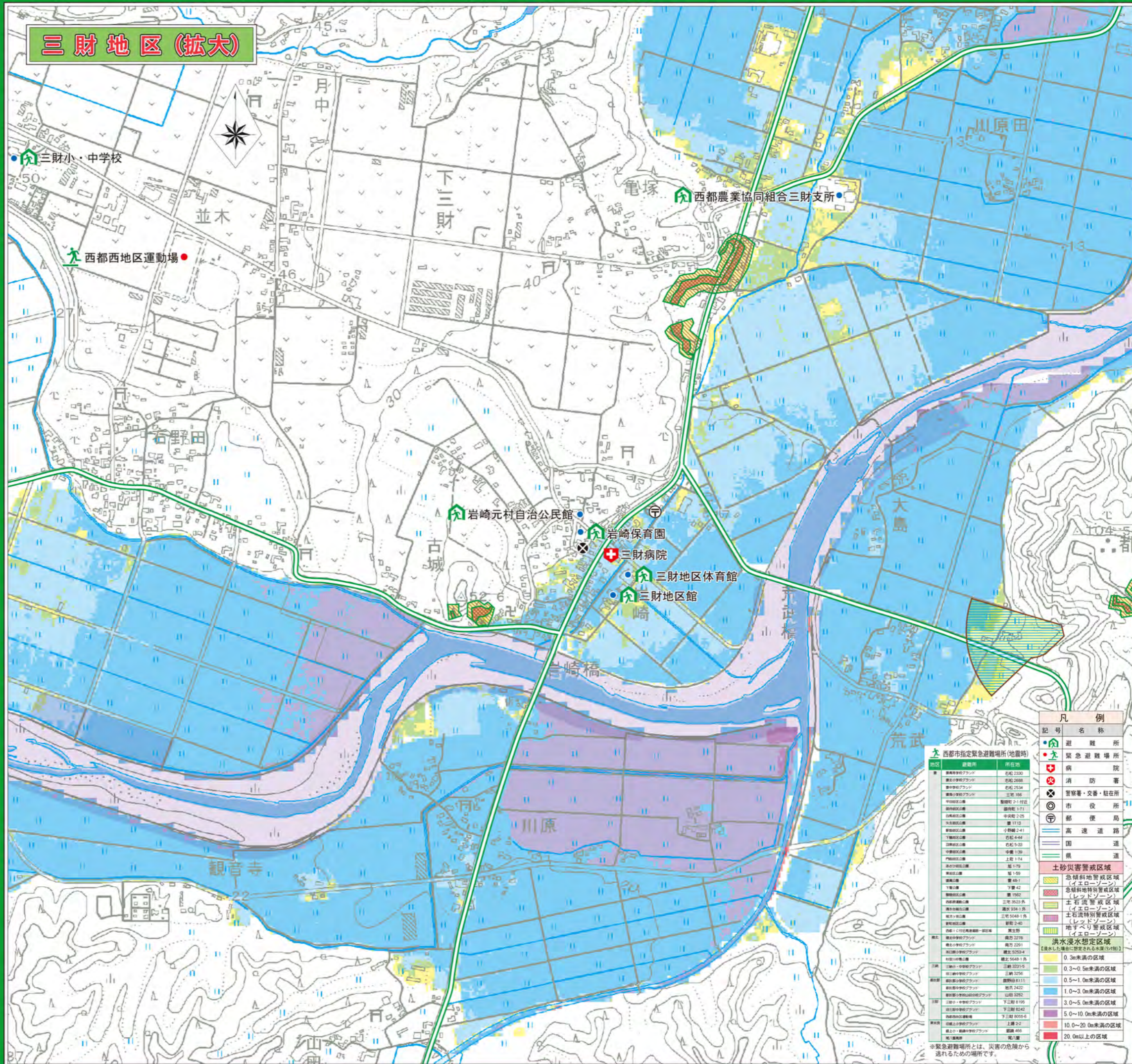
西都市指定避難所

指定避難所とは、災害の危険性があり避難した方や、災害により家に戻れなくなった方を一時的に滞在させるための施設で、市が必要に応じて開設します。

地震避難所 洪水避難所 土砂災害避難所

地区	避難所	連絡先	災害種別 こと番号	地区	避難所	連絡先	災害種別 こと番号
東	学習等供用施設 清水館		地震 洪水 土砂	三納	三納地区館	45-1111	地震 洪水 土砂
	宮崎医療福祉専門学校	42-1010	地震 洪水 土砂		三納地区体育館		地震 洪水 土砂
	豊南小学校	43-3213	地震 洪水 土砂		浄土寺	45-1711	地震 洪水 土砂
	学習等供用施設 三宅館		地震 洪水 土砂	平野自治公民館		地震 洪水 土砂	
	学習等供用施設 川路館		地震 洪水 土砂	学習等供用施設 上平郡		地震 洪水 土砂	
	西都運動公園屋内練習場		地震 洪水 土砂	学習等供用施設 平郡		地震 洪水 土砂	
	西都運動公園野球場		地震 洪水 土砂	学習等供用施設 宮の下		地震 洪水 土砂	
	学習等供用施設 石貫館		地震 洪水 土砂	都於郡小学校	44-5143	地震 洪水 土砂	
	学習等供用施設 皇子丸		地震 洪水 土砂	都於郡地区館	44-5222	地震 洪水 土砂	
	コミュニティセンター	43-1111	地震 洪水 土砂	学習等供用施設 馬島谷		地震 洪水 土砂	
	豊中学校	43-3219	地震 洪水 土砂	都於郡地区体育館		地震 洪水 土砂	
	勤労青少年ホーム	32-6301	地震 洪水 土砂	都於郡中学校	44-5144	地震 洪水 土砂	
	西都市公民館	43-3479	地震 洪水 土砂	都於郡地区南体育館		地震 洪水 土砂	
	西都市民体育館	43-0844	地震 洪水 土砂	学習等供用施設 山田		地震 洪水 土砂	
	西都市児童館	43-6117	地震 洪水 土砂	三財	山田保育所	44-3105	地震 洪水 土砂
西都市民会館	43-5048	地震 洪水 土砂	都於郡小学校山田分校		44-3775	地震 洪水 土砂	
豊北小学校	43-3211	地震 洪水 土砂	西都農業協同組合三財支所		44-5024	地震 洪水 土砂	
豊高等学校	43-0005	地震 洪水 土砂	三財小・中学校	44-5224	地震 洪水 土砂		
西都農業協同組合本所	43-3113	地震 洪水 土砂	旧三財中学校体育館	44-5234	地震 洪水 土砂		
学習等供用施設 葉生野館		地震 洪水 土砂	岩崎元村自治公民館	44-5032	地震 洪水 土砂		
佐土原西体育館	0985-74-1111	地震 洪水 土砂	岩崎保育園	44-5032	地震 洪水 土砂		
豊北	杉安保育所	43-3153	地震 洪水 土砂	三財地区館	44-5111	地震 洪水 土砂	
	豊北中学校	43-3221	地震 洪水 土砂	三財地区体育館		地震 洪水 土砂	
	豊北小学校	43-3215	地震 洪水 土砂	上三財保育所	44-4953	地震 洪水 土砂	
	豊北地区館	43-1113	地震 洪水 土砂	上三財地区健康増進施設		地震 洪水 土砂	
	豊北公民館		地震 洪水 土砂	東米良	旧豊上小学校校舎	46-2331	地震 洪水 土砂
学習等供用施設 串木館		地震 洪水 土砂	豊上小・豊上中学校		46-2333	地震 洪水 土砂	
中茶自治公民館		地震 洪水 土砂	避難集会所		46-2454	地震 洪水 土砂	
茶臼原地区体育館		地震 洪水 土砂	第59区自治公民館			地震 洪水 土砂	
茶臼原小学校	43-3217	地震 洪水 土砂	東米良診療所		46-2335	地震 洪水 土砂	
三納	学習等供用施設 永野館		地震 洪水 土砂	岩井谷自治公民館		地震 洪水 土砂	
	三納小・中学校	45-1234	地震 洪水 土砂	小八重自治公民館		地震 洪水 土砂	
	旧三納中学校体育館	45-1122	地震 洪水 土砂	尾八重自治公民館		地震 洪水 土砂	

※西都市の指定避難所は、緊急避難場所(地震時)を兼ねています。



凡例

記号	名称
🏠	避難所
🚑	緊急避難場所
🚒	消防署
🚓	警察署・交番・駐在所
🏛️	市役所
🚏	郵便局
🛣️	高速道路
🛤️	国道
🛤️	県道
🚧	土砂災害警戒区域
🟡	急傾斜地警戒区域(イエローゾーン)
🔴	急傾斜地特別警戒区域(レッドゾーン)
🟠	土石流警戒区域(イエローゾーン)
🟡	土石流特別警戒区域(レッドゾーン)
🟢	地すべり警戒区域(イエローゾーン)
🟡	洪水浸水想定区域
🟡	【浸水した場合は想定される水深(1/100)】
🟡	0.3m未満の区域
🟡	0.3~0.5m未満の区域
🟡	0.5~1.0m未満の区域
🟡	1.0~3.0m未満の区域
🟡	3.0~5.0m未満の区域
🟡	5.0~10.0m未満の区域
🟡	10.0~20.0m未満の区域
🟡	20.0m以上の区域

西都市指定緊急避難場所(地震時)

地区	避難所	所在地	
東	豊南小学校	豊南 2300	
	宮崎医療福祉専門学校	豊南 2400	
	豊南小学校	豊南 2534	
	三財地区館	三財 1566	
	三財地区体育館	三財 2111	
	平野自治公民館	平野 2111	
	上平郡	上平 2111	
	平郡	平郡 2111	
	宮の下	宮の下 2111	
	都於郡小学校	都於郡 5143	
	都於郡地区館	都於郡 5222	
	馬島谷	馬島谷 5222	
	都於郡地区体育館	都於郡 5222	
	都於郡中学校	都於郡 5144	
	都於郡地区南体育館	都於郡 5222	
三財	山田	山田 3105	
	山田保育所	山田 3105	
	都於郡小学校山田分校	山田 3775	
	西都農業協同組合三財支所	三財 5024	
	三財小・中学校	三財 5224	
	旧三財中学校体育館	三財 5234	
	岩崎元村自治公民館	岩崎 5032	
	岩崎保育園	岩崎 5032	
	三財地区館	三財 5111	
	三財地区体育館	三財 5111	
	上三財保育所	上三財 4953	
	上三財地区健康増進施設	上三財 5234	
	東米良	旧豊上小学校校舎	東米良 2331
		豊上小・豊上中学校	東米良 2333
		避難集会所	東米良 2454
第59区自治公民館		東米良 2335	
東米良診療所		東米良 2335	
三納	岩井谷自治公民館	三納 4511	
	小八重自治公民館	三納 4511	
	尾八重自治公民館	三納 4511	

三財地区



凡	例
記号	名称
●	避難所
●	緊急避難場所
●	病院
●	消防署
●	警察署・交番・駐在所
●	市役所
●	郵便局
●	高速道路
●	国道
●	県道

土砂災害(急傾斜地・土石流・地すべり)警戒区域

(通称) **イエローゾーン**

土砂災害が発生した場合、住民等の生命・身体に危害が生ずるおそれがあると認められる土地の区域をいいます。

(通称) **レッドゾーン**

土砂災害警戒区域(イエローゾーン)のうち、建築物に被害が生じ、住民等の生命・身体に差し迫る危険が生ずるおそれがあると認められる土地の区域をいいます。

土砂災害の種類

急傾斜地の崩壊(かけ崩れ)

大雨によって地盤が緩んだり、地震などの影響によって、斜面が突然崩れ落ちる現象です。瞬間に崩れ落ちるので、起きてからでは逃げるのが困難であり、人や財産に大きな被害をもたらします。

土石流

大雨によって、谷や斜面の土砂や石が水と一緒に流れて、一気に谷を流れる現象です。破壊力が大きく、また速度も速いので、起きてからでは逃げるのが困難であり、人や財産に大きな被害をもたらします。

地すべり

粘土などの滑りやすい層の上にある斜面が、しみ込んだ雨水等の影響などで滑り落ちる現象です。一帯に広い範囲が動くため、住宅や道路などに大きな被害を及ぼします。

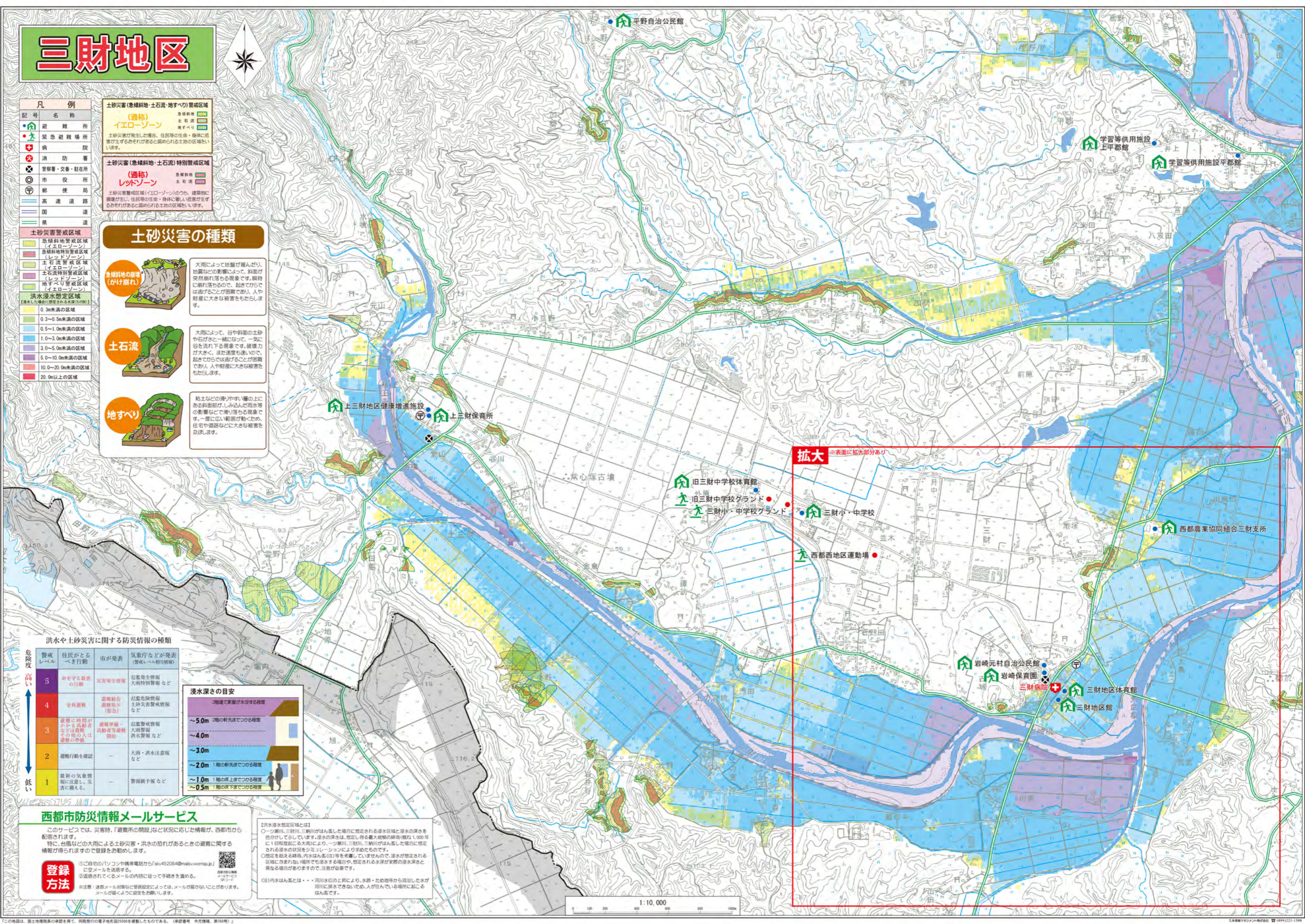
土砂災害警戒区域

- 急傾斜地警戒区域(イエローゾーン)
- 急傾斜地特別警戒区域(レッドゾーン)
- 土石流警戒区域(イエローゾーン)
- 土石流特別警戒区域(レッドゾーン)
- 地すべり警戒区域(イエローゾーン)

洪水浸水想定区域

(浸水した場合には想定される浸水(水深))

- 0.3m未満の区域
- 0.3~0.5m未満の区域
- 0.5~1.0m未満の区域
- 1.0~3.0m未満の区域
- 3.0~5.0m未満の区域
- 5.0~10.0m未満の区域
- 10.0~20.0m未満の区域
- 20.0m以上の区域



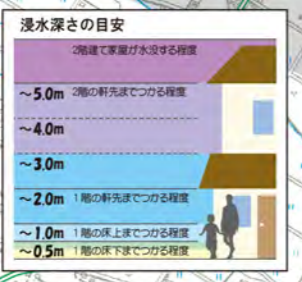
拡大 (※表面に拡大部分あり)

この拡大図は、三財地区の中心部を詳細に示しています。以下の施設が確認できます：

- 旧三財中学校体育館
- 旧三財中学校グラウンド
- 三財小・中学校
- 三財小・中学校グラウンド
- 西都西地区運動場
- 三財小・中学校
- 西都農業協同組合三財支所
- 岩崎元村自治公民館
- 岩崎保育園
- 三財地区体育館
- 三財地区館

洪水や土砂災害に関する防災情報の種類

危険度	警戒レベル	住民がとるべき行動	市が発表	気象庁などが発表(警戒レベル相当情報)
高い	5	命を守る最善の行動	災害発生情報	注意発生情報、大雨特別警戒など
	4	全員避難	避難勧告、避難指示(緊急)	注意危険情報、土砂災害警戒情報など
	3	避難に時間がかかる高齢者などは避難の準備	避難準備・高齢者等避難開始	注意警戒情報、大雨警戒、洪水警戒など
	2	避難行動を確認	-	大雨・洪水注意報など
低い	1	最新の気象情報に注意し、災害に備える	-	警戒注意報など



西都市防災情報メールサービス

このサービスでは、災害時、「避難所の開設」など状況に応じた情報が、西都市から配信されます。特に、台風などの大雨による土砂災害、洪水の恐れがあるときの避難に関する情報が得られますので登録をお勧めします。

①ご自宅のパソコンや携帯電話から「skv452084@mail.west-nara.jp」に空メールを送信する。
②返信されてくるメールの内容に従って手続きを進める。

※注意：返信メールの到着など受信設定によっては、メールが届かないことがあります。メールが届くように設定をお願いします。

【洪水浸水想定区域とは】
○一ツ瀬川、三財川、三財川が氾濫した場合に想定される浸水区域と浸水の深さを色分けして示しています。浸水の深さは、想定される最大規模の降雨(概ね、100年に1回の強度のある大雨)により、一ツ瀬川、三財川、三財川が氾濫した場合に想定される浸水の状況をシミュレーションにより求めたものです。
○想定を超える降雨、内水は高水位(注)等を考慮していませんので、浸水が想定される区域に含まれない場所でも浸水する場合があります。想定される浸水深が実際の浸水深と異なる場合がありますので、注意が必要です。
(注)内水は高水位とは、河川水位の上昇により、水溜り・ため池等から流出した水が河川に排水できないため、人が住んでいる場所にかかる浸水です。

1:10,000