



保存版 令和5年3月作成

東原調整池 ハザードマップ

宮崎県西都市大字茶臼原



危険個所の確認！



早めの避難開始！



災害時の備えを！

わが家の防災メモ

いざという時の連絡先・安否確認の手段などを、家族で確認しておきましょう。

●防災関係機関の連絡先

防災関係機関	電話番号	所在地
西都市役所	0983-43-1111	西都市聖陵町 2-1
高鍋町役場	0983-26-2001	児湯郡高鍋町大字上江 8437 番地
新富町役場	0983-33-6002	児湯郡新富町上富田 7491
木城町役場	0983-32-4725	児湯郡木城町高城 1227-1
西都市消防本部	0983-43-3003	西都市大字三宅 2445-13
東児湯消防組合消防本部消防署	0983-22-1360	児湯郡高鍋町大字上江 4526 番地
消防署 新富分遣所	0983-33-1019	児湯郡新富町大字上富田 6247 番地 3
宮崎県西都土木事務所	0983-43-2221	西都市大字三宅字下鶴 9451
宮崎県高鍋土木事務所	0983-23-0001	児湯郡高鍋町大字北高鍋中須ノ三 3870-1
宮崎県児湯農林振興局	0983-22-1362	児湯郡高鍋町大字北高鍋 3870-1
西都警察署	0983-43-0110	西都市小野崎 2 丁目 44 番地
高鍋警察署	0983-22-0110	児湯郡高鍋町大字持田 3382 番地 2
九州電力送配電(株)高鍋配電事業所	0120-426-306	児湯郡高鍋町大字北高鍋字大將軍下 3492 番地 4

●わが家の避難先(親類宅・避難所など)

●家族が離ればなれになった時の集合場所

●家族の連絡先

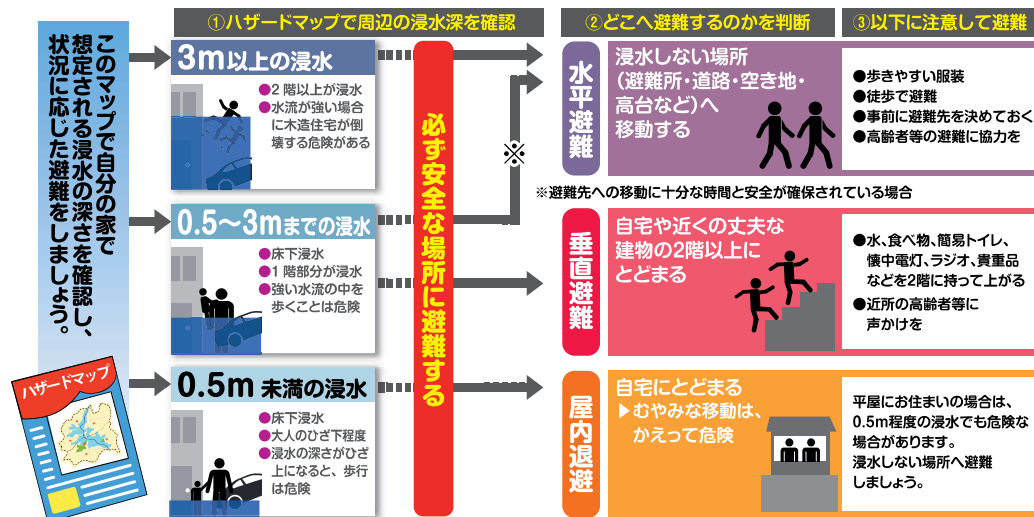
氏名	電話番号	所在地

発行：一ツ瀬川土地改良区

(所在地：宮崎県西都市大字茶臼原 107-1 TEL：0983-42-3748 FAX：0983-42-5587)

状況に応じた避難をしましょう

ため池決壊による浸水の深さを想定した避難の流れ
命を守るための基本行動



ため池ハザードマップの活用方法(日頃から備えましょう)

- 想定される浸水区域や深さなどをチェックしましょう。**
 - 浸水深や氾濫水の到達時間に応じた避難を考えましょう。
 - 災害時の様々な事態をイメージしましょう。
- わが家の避難場所を決めておきましょう。**
 - 浸水深や氾濫水の到達時間より、どこへ避難するかを決めておきましょう。
 - 浸水深が0.5m以上(1階の床上相当)の区域は、緊急避難できる身近な場所も探しておきましょう。
- わが家の避難場所までの避難経路を考えましょう。**
 - 避難場所まで実際に歩いて、移動時間を確認しておきましょう。
 - 避難途中で浸水した場合に緊急避難できる場所を探しておきましょう。
- 日頃から家族や地域で話し合ひましょう。**
 - 災害時に協力し合えるよう、日頃から家族や地域で役割などを話し合ひましょう。
 - 避難の際に支援が必要な高齢者など配慮の必要な人への情報伝達や補助内容を決めておきましょう。
- 防災情報の入手先を確認しておきましょう。**
 - ため池決壊の原因となる大雨等の気象情報や防災情報がどこで入手できるかを確認しておきましょう。
- 市町村、県の公表している他のハザードマップ等もご覧ください。**
 - 市町村、県では各種防災マップ「ハザードマップ」、「浸水想定区域図」等公表しています。このマップと併せて活用し、急な事態へ備えましょう。

東原調整池ハザードマップ

問合せ先 一ツ瀬川土地改良区 0983-42-3748

この「ため池ハザードマップ」は東原調整池堤体が万が一決壊した場合に想定される浸水状況や避難に役立つ情報をまとめたものです。迅速かつ安全に避難するために役立ててください。

ため池決壊について

大雨が降り続いたり、地震が発生した時は、ため池が決壊する恐れがありますので、決壊する前に早めの避難を心がけてください。

災害事例 広島県では…
平成30年7月豪雨では、西日本の2府4県で32か所のため池が決壊しました。特に広島県では、ため池上部のグラウンドの崩壊による土砂流入によってため池が決壊し、死者1名、負傷者4名の被害がでました。

行政からの呼びかけ(避難情報)に注意しましょう

警戒レベル	新たな避難情報等	これまでの避難情報等
5	災害発生又は切迫 緊急安全確保 ※1	災害発生情報 (発生を確認したときに発令)
~~~~<警戒レベル4までに必ず避難!>~~~~		
4	災害のおそれ高い <b>避難指示</b> ※2	避難指示(緊急) 避難勧告
3	災害のおそれあり <b>高齢者等避難</b> ※3	避難準備・ 高齢者等避難開始
2	気象状況悪化 大雨・洪水・高潮注意報 (気象庁)	大雨・洪水・高潮注意報 (気象庁)
1	気象状況悪化の恐れあり 早期注意情報 (気象庁)	早期注意情報 (気象庁)

※1 市町村が災害の状況を確実に把握できるものではない等の理由から、警戒レベル5は必ず発令される情報ではありません。  
 ※2 避難指示は、これまでの避難勧告のタイミングで発令されることとなります。  
 ※3 警戒レベル3は、高齢者等以外の人も必要に応じて普段の行動を併せ始めたり、避難の準備をしたり、危険を感じたら自主的に避難するタイミングです。

# 避難行動の心得を確認しましょう

**避難する前に**  
ガスの元栓・電気ブレーカーをチェック

**避難は徒歩で**  
決められた避難所へできるだけ集団で避難  
非常時持ち出し品を忘れずに

**協力し合って**  
避難するときは、近所のお年寄りや障がい者などに声かけ協力

**安全なルート①**  
避難するときは、地すべりやがけ崩れなど土砂災害のおそれのある箇所は避ける

**安全なルート②**  
避難するときは、高い道路を選び、水路などに十分注意

**NTT災害用伝言ダイヤル**  
伝言の録音  
119+1+被災地の方の電話番号 → 録音  
伝言の再生  
119+2+被災地の方の電話番号 → 再生

東原調整池ハザードマップ 避難施設一覧表

No. 1

No.	区分	名称	市町	AED	写真
1	避難所	コミュニティセンター	西都市	有	
2	避難所	圏自治公民館	西都市	無	
3	避難所	学習等 供用施設 串木館	西都市	無	
4	避難所	学習等 供用施設 三宅館	西都市	無	
5	避難所	学習等 供用施設 石貫館	西都市	無	



東原調整池ハザードマップ 避難施設一覧表

No.2

No.	区分	名称	市町	AED	写真
6	避難所	学習等 供用施設 川路館	西都市	無	
7	避難所	宮崎 医療福祉 専門学校	西都市	有	
8	避難所	勤労青少年 ホーム	西都市	有	
9	避難所	妻高等学校	西都市	有	
10	避難所	妻中学校	西都市	有	

東原調整池ハザードマップ 避難施設一覧表

No. 3

No.	区分	名称	市町	AED	写真
11	避難所	妻南小学校	西都市	有	
12	避難所	妻北小学校	西都市	有	
13	避難所	西都原 運動公園 屋内練習場	西都市	有	
14	避難所	西都市 公民館	西都市	有	
15	避難所	西都市 児童館	西都市	有	



東原調整池ハザードマップ 避難施設一覧表

No. 4

No.	区分	名称	市町	AED	写真
16	避難所	西都市民会館	西都市	有	
17	避難所	西都市民体育館	西都市	有	
18	避難所	西都 農業協同組合 本所	西都市	有	
19	避難所	茶臼原小学校	西都市	有	
20	避難所	茶臼原地区 体育館	西都市	有	

東原調整池ハザードマップ 避難施設一覧表



No. 5

No.	区分	名称	市町	AED	写真
21	避難所	中茶自治公民館	西都市	無	
22	避難所	穂北小学校	西都市	有	
23	避難所	穂北地区館	西都市	有	
24	避難所	穂北中学校	西都市	有	
25	避難所	西都原運動公園 野球場	西都市	有	



東原調整池ハザードマップ 避難施設一覧表






No. 6

No.	区分	名称	市町	AED	写真
26	避難所	学習等 供用施設 童子丸館	西都市	無	
27	避難所	めいりんの湯	高鍋町	有	
28	避難場所	めいりん公園	高鍋町	無	
29	自主避難所 ^{※1}	小並公民館	高鍋町	無	
30	自主避難所 ^{※1}	市の山公民館	高鍋町	無	

※1 自治公民館組織等の運営による避難所

東原調整池ハザードマップ 避難施設一覧表

No. 7

No.	区分	名称	市町	AED	写真
31	自主避難所 ^{※1}	中尾公民館	高鍋町	無	
32	自主避難所 ^{※1}	南牛牧公民館	高鍋町	無	
33	自主避難所 ^{※1}	牛牧公民館	高鍋町	無	
34	自主避難所 ^{※1}	太平寺公民館	高鍋町	無	
35	自主避難所 ^{※1}	新山公民館	高鍋町	無	

※1 自治公民館組織等の運営による避難所



東原調整池ハザードマップ 避難施設一覧表

No. 8

No.	区分	名称	市町	AED	写真
36	避難所	一丁田地区 集会所	新富町	無	
37	避難所	祇園原地区 集会所	新富町	無	
38	避難所	黒坂地区 集会所	新富町	無	
39	避難所	三財原地区 集会所	新富町	無	
40	避難場所	上新田 運動広場	新富町	無	

東原調整池ハザードマップ 避難施設一覧表

No. 9

No.	区分	名称	市町	AED	写真
41	避難所	上新田学園	新富町	有	
42	避難所	新富勤労者体育センター	新富町	有	
43	避難所	西畦原地区集会所	新富町	無	
44	避難所	川床地区集会所	新富町	無	
45	避難所	東畦原地区集会所	新富町	無	



東原調整池ハザードマップ 避難施設一覧表

No. 10

No.	区分	名称	市町	AED	写真
46	避難所	湯之宮地区 集会所	新富町	無	
47	避難所	北畦原地区 集会所	新富町	無	
48	避難所	中原公民館	木城町	有	
49	避難所	複合型 福祉施設 仁の里	木城町	有	