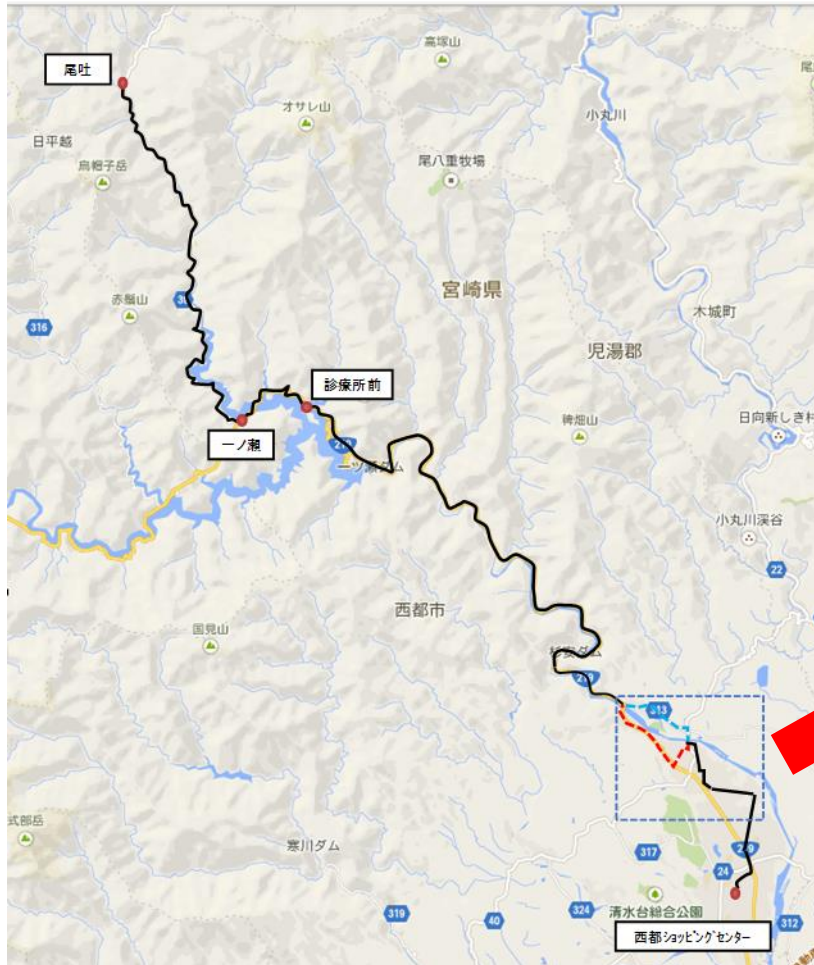


コミュニティバス（穂北地区）の一部経路、時刻、運賃が次のとおり変更となります。

コミュニティバス【穂北・東米良地区】路線図



時刻表

【変更後】

穂北線（月・水・木・土 運行）					
○尾吐行き			○西都バスセンター行き		
バス停名			バス停名		
市役所	6:00	定期運行	尾吐	7:40	予約制
聖陵通り	6:01		銀鏡診療所前	7:50	
御舟通り	6:03		一ノ瀬	8:08	
西都ショッピングセンター	6:05		診療所前	8:14	
西都バスセンター	6:05		杉安峡	8:41	
水流崎	6:08		杉安橋	8:42	
新町	6:10		杉安	8:43	
下水流	6:13		南杉安	8:44	
立野	6:17		井堰	8:45	
椿原	6:22	予約制	椿原	8:49	予約制
井堰	6:26		立野	8:54	定期運行
南杉安	6:27		下水流	8:58	
杉安	6:28		新町	9:01	
杉安橋	6:29		水流崎	9:03	
杉安峡	6:30		西都ショッピングセンター	9:06	
診療所前	6:59		西都バスセンター	9:06	
一ノ瀬	7:05	予約制	御舟通り	9:07	
銀鏡診療所前	7:23		市役所	9:08	
尾吐	7:33		聖陵通り	9:09	

・令和6年10月からの運賃

【穂北(銀鏡・尾吐)線】

運行日
月・水・木・土

	尾吐	一ノ瀬	杉安峡	椿原	立野	下水流	新町	水流崎	西都バスセンター
尾吐	670	1,400	1,480	1,500	1,530	1,590	1,590	1,590	1,590
一ノ瀬		990	1,070	1,070	1,090	1,130	1,160	1,180	
杉安峡			210	220	290	330	370	370	
椿原				200	230	260	260	260	
立野					200	200	230	230	
下水流						200	200	200	
新町							200	200	
水流崎								200	
西都バスセンター									200

※主なバス停のみを表示しています