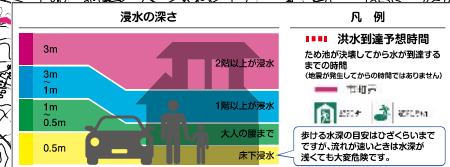
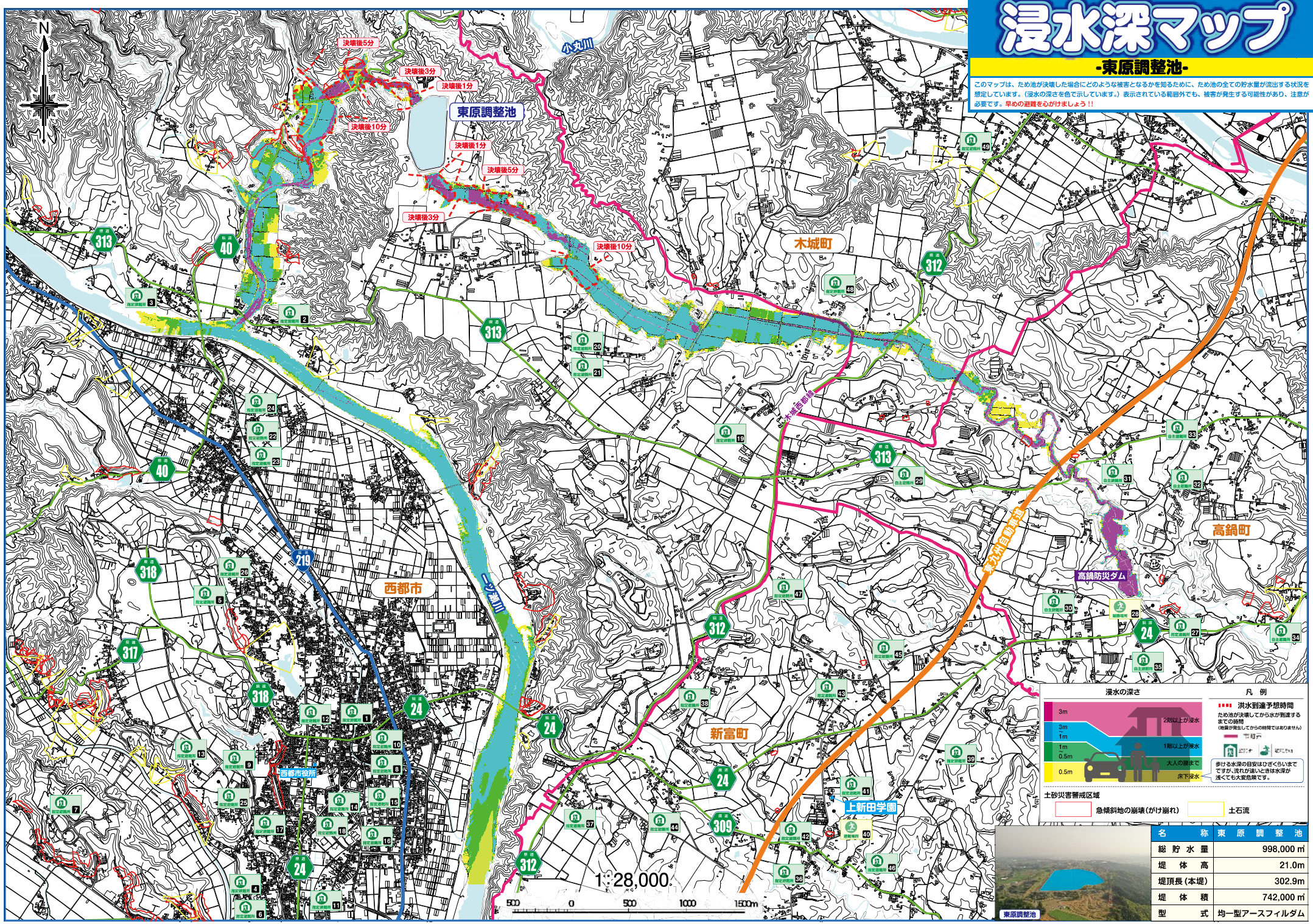


浸水深マップ

-東原調整池-

このマップは、ため池が決壊した場合にどのような被害となるかを知るために、ため池の全ての貯水量が流出する状況を想定しています。(浸水の深さを色で示しています。)表示されている範囲外でも、被害が発生する可能性があり、注意が必要です。早めの避難を心がけましょう!!



名称	東原調整池
総貯水量	998,000 m ³
堤体高	21.0m
堤頂長(本堤)	302.9m
堤体積	742,000 m ³
型式	均一型アースフィルダム