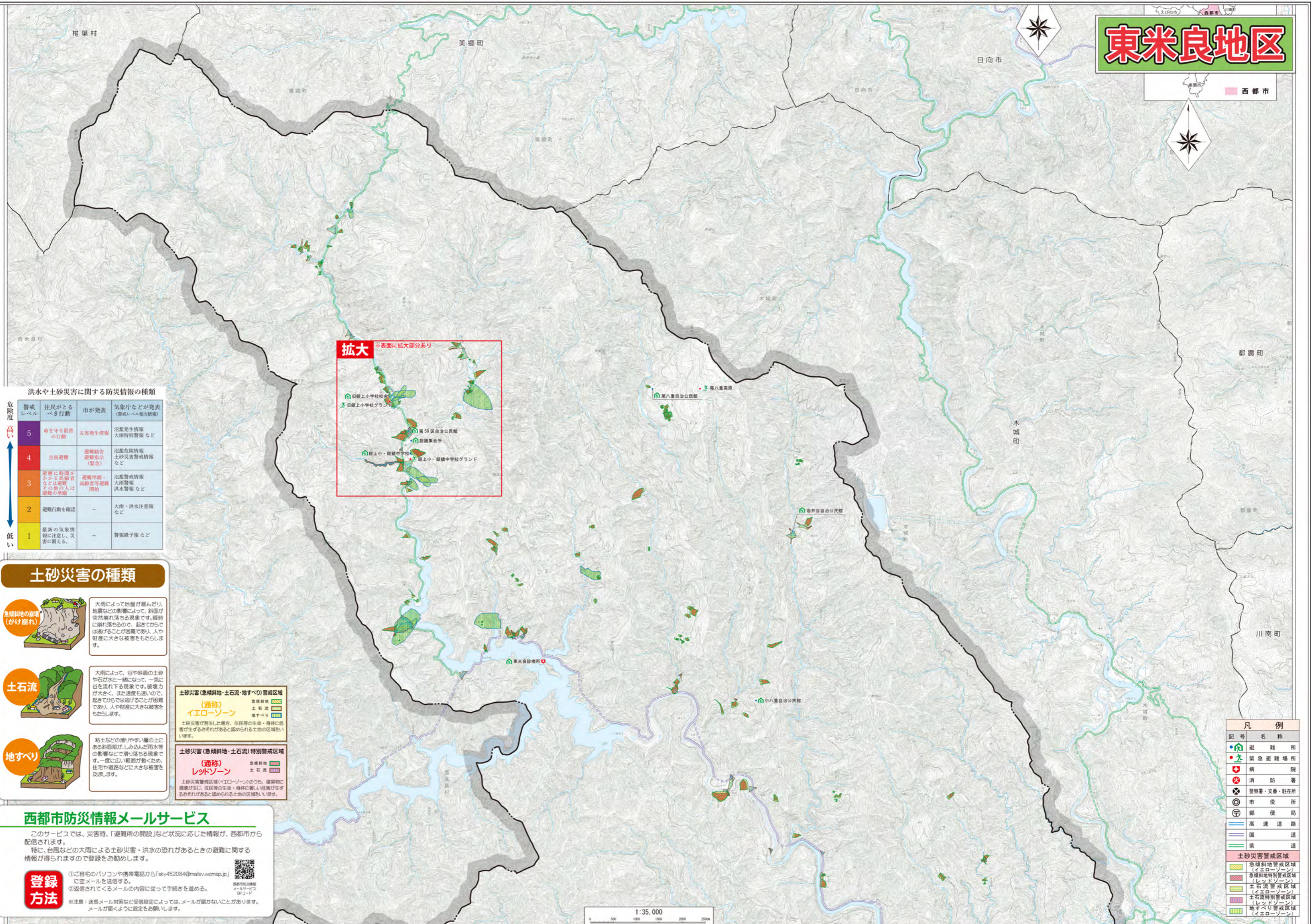


東米良地区



洪水や土砂災害に関する防災情報の種類

危険度	警戒レベル	住民がとるべき行動	市が発表	気象庁などが発表 (警戒レベル相当情報)
高い	5	命を守る最善の行動	災害発生情報	氾濫発生情報 大雨特別警戒報 など
	4	全員避難	避難勧告 避難指示 (緊急)	氾濫危険情報 土砂災害警戒情報 など
	3	避難に時間がかかる高齢者などは避難 その他の人は避難の準備	避難準備・高齢者等避難開始	氾濫警戒情報 大雨警戒報 など
	2	避難行動を確認	-	大雨・洪水注意報 など
低い	1	最新の気象情報に注意し、災害に備える。	-	警戒級予報 など

土砂災害の種類

急傾斜地の崩壊 (がけ崩れ)

大雨によって地盤が緩んだり、地震などの影響によって、斜面が突然崩れ落ちる現象です。瞬時に崩れ落ちるので、起きてからでは逃げるのが困難であり、人や財産に大きな被害をもたらします。

土石流

大雨によって、谷や斜面の土砂や石が水と一緒に流れて、一気に谷を流れる現象です。破壊力が大きく、また速度も速いので、起きてからでは逃げるのが困難であり、人や財産に大きな被害をもたらします。

地すべり

粘土などの滑りやすい層の上にある斜面が、しみ込んだ雨水等の影響などで滑り落ちる現象です。一度に広い範囲が動くため、住宅や道路などに大きな被害を及ぼします。

土砂災害(急傾斜地・土石流・地すべり)警戒区域 (通称) イエローゾーン

土砂災害が発生した場合、住民等の生命・身体に危害が生ずるおそれがあると認められる土地の区域をいいます。

土砂災害(急傾斜地・土石流)特別警戒区域 (通称) レッドゾーン

土砂災害警戒区域(イエローゾーン)のうち、建築物に被害が生じ、住民等の生命・身体に重大な危害が生ずるおそれがあると認められる土地の区域をいいます。

凡例

記号	名称
	避難所
	緊急避難場所
	病院
	消防署
	警察署・交番・駐在所
	市役所
	郵便局
	高速道路
	国道
	県道
	土砂災害警戒区域
	急傾斜地警戒区域 (イエローゾーン)
	急傾斜地特別警戒区域 (レッドゾーン)
	土石流警戒区域 (イエローゾーン)
	土石流特別警戒区域 (レッドゾーン)
	地すべり警戒区域 (イエローゾーン)

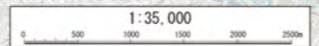
西都市防災情報メールサービス

このサービスでは、災害時「避難所の開設」など状況に応じた情報が、西都市から配信されます。
特に、台風などの大雨による土砂災害・洪水の恐れがあるときの避難に関する情報が得られますので登録をお勧めします。

登録方法

- ①ご自宅のパソコンや携帯電話から「sky452084@mailv.wcmstp.jp」に空メールを送信する。
- ②返信されてくるメールの内容に従って手続きを進める。

※注意：迷惑メール対策など受信設定によっては、メールが届かないことがあります。メールが届くように設定をお願いします。



防災マップ

東米良地区

いざというときに備え、日頃から避難場所、避難経路、家族の連絡先、避難時の心げなどを、この防災マップをもとに話し合ってください。

【家族・関係者連絡先】 まずは、下の表に記入しましょう。

氏名	連絡先	備考
()	-	
()	-	
()	-	
()	-	
()	-	

避難するときは、一緒に持ち出しましょう

緊急時のテレホンガイド

警察は
110番

火事・救急は
119番

市役所

西都警察署 0983-43-0110(代) 西都市消防本部 0983-43-3003 西都市役所 0983-43-1111

防災無線で放送内容が聞き取れなかったときは、電話で内容を確認することができます。 **0983-43-0487**

◆西都市役所 危機管理課◆ TEL: 0983-43-0380

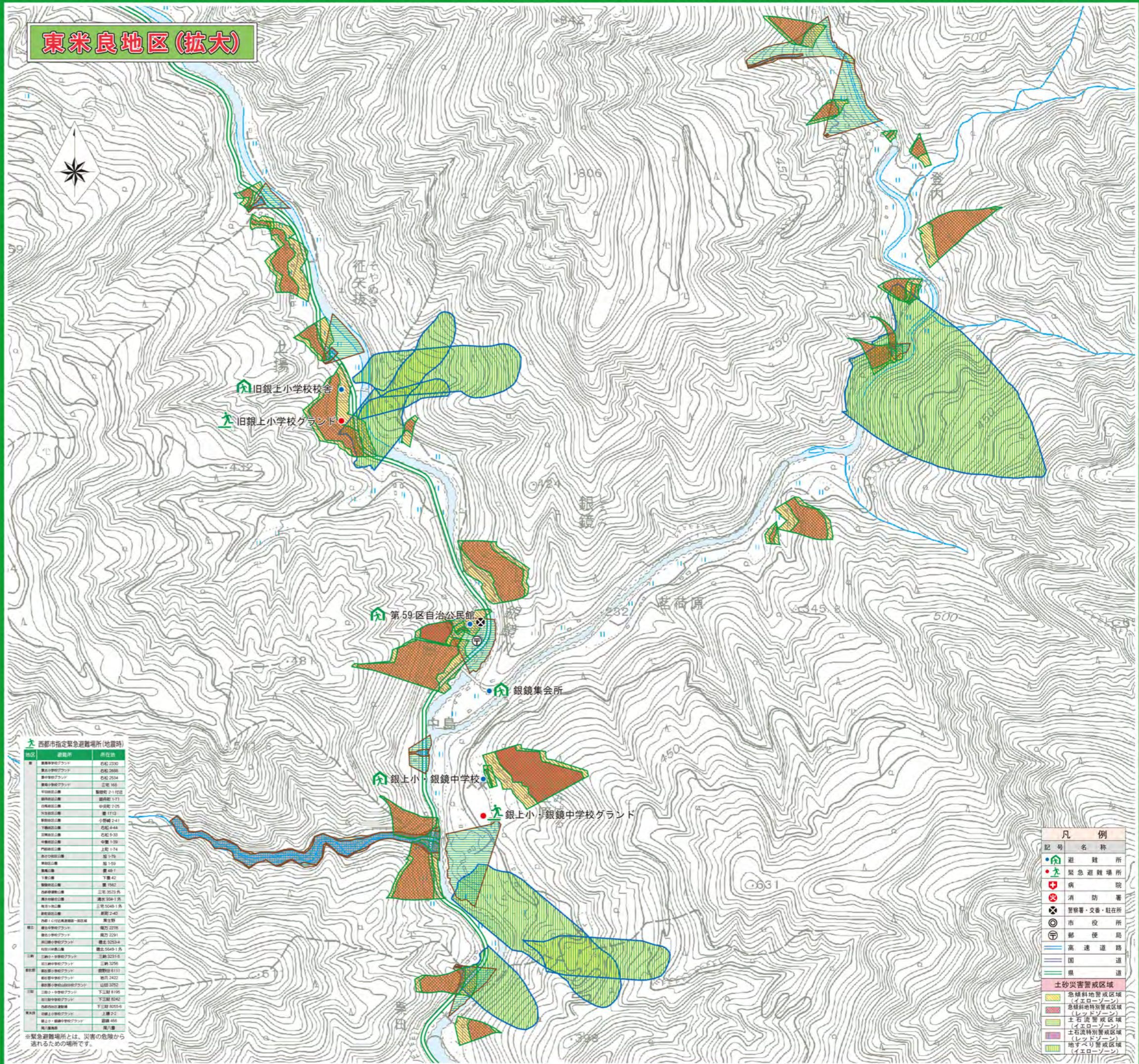
西都市指定避難所

指定避難所とは、災害の危険性がより避難した方や、実態により家に戻れなくなった方を一時的に滞在させるための施設で、市が必要に応じて開設します。

地：地震避難所 水：洪水避難所 土：土砂災害避難所

地区	避難所	連絡先	災害種別 こと番号	地区	避難所	連絡先	災害種別 こと番号
東	学習等併用施設 清水館		水 土	三納	三納地区館	45-1111	水 土
	宮崎医療福祉専門学校	42-1010	水 土		三納地区体育館		水 土
	豊南小学校	43-3213	水 土		浄土寺	45-1711	水 土
	学習等併用施設 三宅館		水 土		平野自治公民館		水 土
	学習等併用施設 川原館		水 土		学習等併用施設 上平都館		水 土
	西都原運動公園屋内練習場		水 土		学習等併用施設 平都館		水 土
	西都原運動公園野球場		水 土		学習等併用施設 宮の下館		水 土
	学習等併用施設 石貫館		水 土		都於郡小学校	44-5143	水 土
	学習等併用施設 重子丸館		水 土		都於郡地区館	44-5222	水 土
	コミュニティセンター	43-1111	水 土		学習等併用施設 馬渡谷館		水 土
	養中学校	43-3219	水 土		都於郡地区体育館		水 土
	勤労青少年ホーム	32-6301	水 土		都於郡中学校	44-5144	水 土
	西都市公民館	43-3479	水 土		都於郡地区南体育館		水 土
	西都市民体育館	43-0844	水 土		学習等併用施設 山田館		水 土
	西都市児童館	43-6117	水 土		山田保育園	44-3105	水 土
西都市民会館	43-5048	水 土	都於郡小学校山田分校	44-3775	水 土		
豊北小学校	43-3211	水 土	西都農業協同組合三財支所	44-5024	土		
豊高等学校	43-0005	水 土	三財小・中学校	44-5224	水 土		
西都農業協同組合本所	43-3113	土	旧三財中学校体育館	44-5234	水 土		
学習等併用施設 東生野館		水 土	岩崎元村自治公民館		水 土		
佐土原西体育館	0985-74-1111	水 土	岩崎保育園	44-5032	水 土		
豊北	杉安保育所	43-3153	水 土	三財地区館	44-5111	水 土	
	豊北中学校	43-3221	水 土	三財地区体育館		水 土	
	豊北小学校	43-3215	水 土	上三財保育園	44-4953	水 土	
	豊北地区館	43-1113	水 土	上三財地区健康増進施設		水 土	
	面自治公民館		水 土	東米良	旧銀上小学校校舎	46-2331	水 土
	学習等併用施設 串木館		水 土		銀上小・銀鏡中学校	46-2333	水 土
	中茶自治公民館		水 土		銀鏡集会所	46-2454	水 土
	茶臼原地区体育館		水 土		第59区自治公民館		水 土
	茶臼原小学校	43-3217	水 土		東米良診療所	46-2335	水 土
	学習等併用施設 永野館		水 土		岩井谷自治公民館		水 土
三納小・中学校	45-1234	水 土	小八重自治公民館			水 土	
旧三納中学校体育館	45-1122	水 土	小八重自治公民館			水 土	
			小八重自治公民館			水 土	
			小八重自治公民館			水 土	

※西都市の指定避難所は、緊急避難場所（地震時）を兼ねています。



西都市指定緊急避難場所(地震時)

地区	避難所	所在地
東	豊南小学校	42-1010
	宮崎医療福祉専門学校	42-1010
	豊南小学校	43-3213
	三宅館	三宅 160
	川原館	川原 211
	平都館	平都 225
	山田館	山田 173
	山田館	山田 241
	山田館	山田 241
	山田館	山田 444
	山田館	山田 444
	山田館	山田 444
	山田館	山田 444
	山田館	山田 444
	山田館	山田 444
豊北	杉安保育所	43-3153
	豊北中学校	43-3221
	豊北小学校	43-3215
	豊北地区館	43-1113
	面自治公民館	
	串木館	
	中茶自治公民館	
	茶臼原地区体育館	
	茶臼原小学校	43-3217
	永野館	
三納	三納小・中学校	45-1234
	旧三納中学校体育館	45-1122
	三納地区館	45-1111
	三納地区体育館	
	上三財保育園	44-4953
	上三財地区健康増進施設	
	旧銀上小学校校舎	46-2331
	銀上小・銀鏡中学校	46-2333
	銀鏡集会所	46-2454
	第59区自治公民館	

凡例

記号	名称
🏠	避難所
🚶	緊急避難場所
🏥	病院
🚒	消防署
🚓	警察署・交番・駐在所
🏛️	市役所
📮	郵便局
🛣️	高速道路
🛤️	国道
🛤️	県道
土砂災害警戒区域	
🟡	急傾斜地警戒区域 (イエローゾーン)
🟠	急傾斜地特別警戒区域 (オレンジゾーン)
🔴	土石流警戒区域 (イエローゾーン)
🟡	土石流特別警戒区域 (オレンジゾーン)
🟠	地すべり警戒区域 (イエローゾーン)