

## (仮称) 都於郡城跡ガイダンスセンターについて

平成 29 年 9 月 22 日 (金)

### ○これまでの経緯等

- ・平成 12 年 9 月に国史跡として指定を受けて以降、平成 13 年度から国庫補助事業を導入して、法面の保護工事と発掘調査を平行して進めてきた。
- ・この発掘調査の成果を踏まえ平成 14 年度には都於郡城跡保存整備基本計画を策定した。
- ・この基本計画の中に、都於郡城跡ガイダンスセンターの建設が含まれていた。
- ・平成 24 年度の伊東マンショ没後 400 年記念事業を機に、さらに、都於郡城跡ガイダンスセンター建設の機運が高まり、平成 25 年度に都於郡城跡ガイダンスセンター建設基本計画を策定した。
- ・地域活性の資源としての活用を図るため、1) 展示ガイダンス機能、2) ネットワーク拠点機能、3) 体験・学習機能、4) 地域活性化拠点機能、5) 便益・サービス機能を兼ね備えた、**地域活動拠点・文化的・情報発信施設**として建設を行う。

### ○現在の進捗状況

- ・平成 25 年度 ガイダンスセンター建設基本計画策定
- ・平成 26 年度～27 年度 検討委員協議・建設準備部会
- ・平成 28 年度 ガイダンスセンター  
(建物) 実施設計策定  
(展示) の基本設計・実施設計策定  
用地測量、地盤調査を実施。
- ・平成 29 年度 ガイダンスセンター建物建設、並びに展示品の一部製作に着手
- ・平成 30 年度 ガイダンスセンター建物完成、並びに展示品製作完成 (予定)

### ○ガイダンスセンターの概要

- ・場所：都於郡城跡大駐車場 (市有地)
- ・建物の概要：建築面積 約 540.74 m<sup>2</sup>
- ・構造：鉄筋コンクリート造 平屋建て
- ・展示の概要  
都於郡城跡、伊東マンショ、ナウマン象の 3 つをコンセプトとして、ビジュアルな展示 (模型等) や遺物展示、パネル展示を行う。  
都於郡城跡：都於郡城跡発掘調査の出土品及び成果の資料、都於郡城復元模型等

伊東マンショ：ゲーテンベルグ印刷機・古楽器・南蛮船・パイプオルガン（複製品）天草本（本物）等

ナウマン象：ナウマン象の化石（都於郡奈良瀬坂出土）下顎・臼歯等（本物）

・主なスペース

常設展示室、企画展示室、特別展示室、管理事務所、講習室（モニター室）、便所、倉庫、耐火・耐震・防音・防湿の対策を施した特別展示室を設置する。

・駐車場：42台、身障者専用3台、大型車2台

○運営体制

- ・指定管理を含めて、建設検討委員会及び関係各課とも協議しながら決定する予定
- ・ボランティアガイドの育成を図る。
- ・入場料は原則無料とする。

○活用

- ・小中学校で、西都学などの学びの場として、ガイダンスセンターを「生きた教材」として活用する。

ナウマン象が発見されたところの発掘体験等

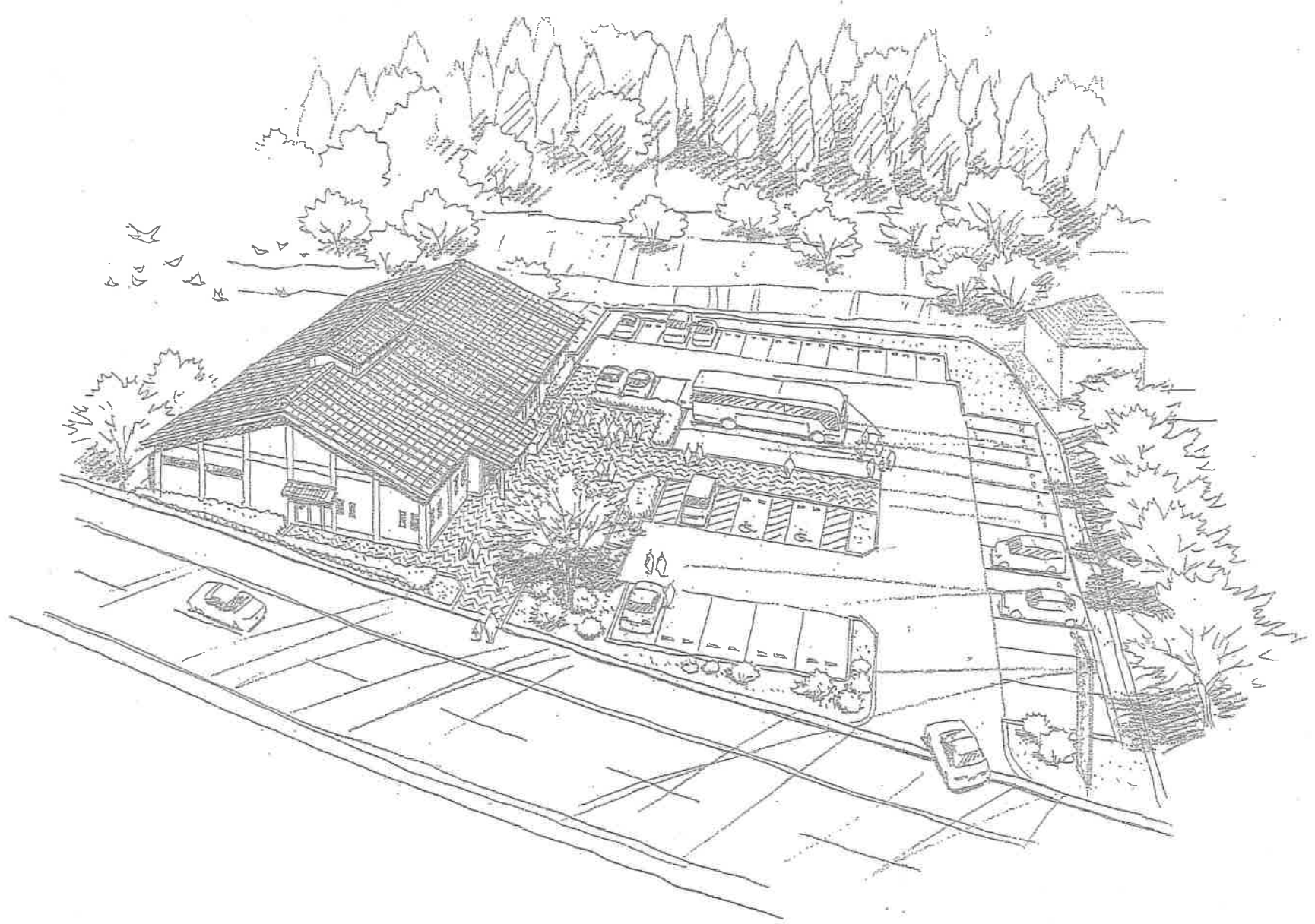
- ・年に1～2回程度企画展を行い、情報発信をする。

○連携・情報発信等

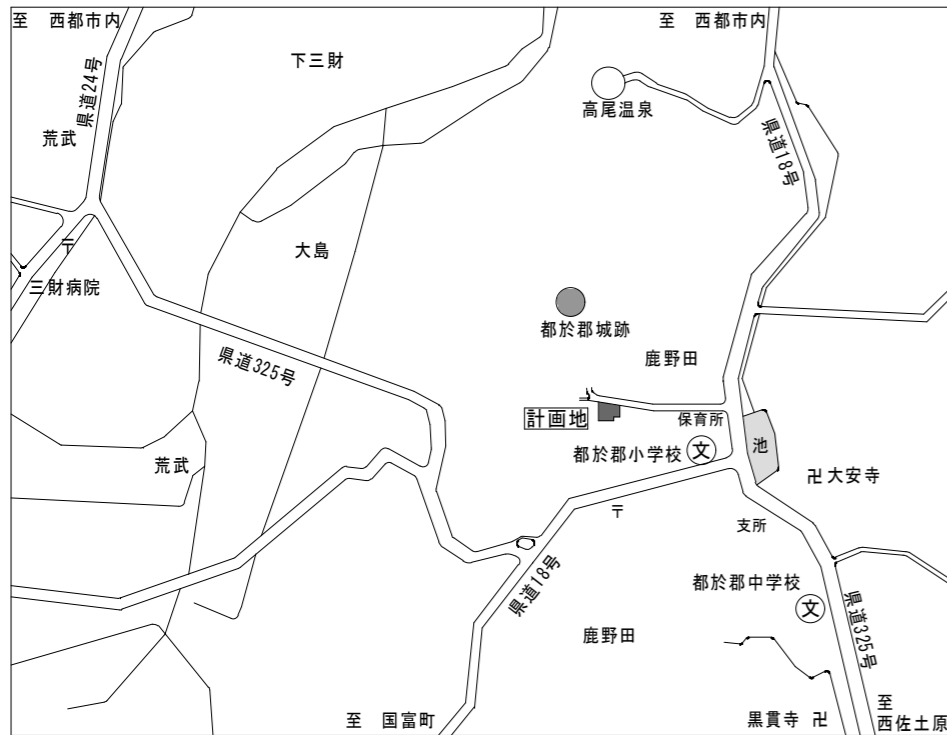
- ・西都原コノハナ館、考古博物館、商工観光課、観光協会と連携を行う。
- ・インターネット・フェイスブック等による情報発信する。

(仮称)都於郡城跡ガイダンスセンター建設に伴う積算

積算内容	積算額	平成29年度	平成30年度	平成31年度	備考
展示制作委託料	104,218	34,887	69,331		
建物建設工事	226,425	226,425			
設計委託	300	300			
工事管理	4,000	4,000			
基幹事業	17,000		17,000		説明板・案内版・机・イス等
その他	1,890	1,420	470		旅費・委員会・手数料他
合 計	353,833	267,032	86,801		* 指定管理料は別
起 債	159,000	159,000	0		
交付税	68,500	68,500			地域活性化事業債
小計	227,500	227,500	0		
一般財源	126,333	39,532	86,801		
合 計	353,833	267,032	86,801		

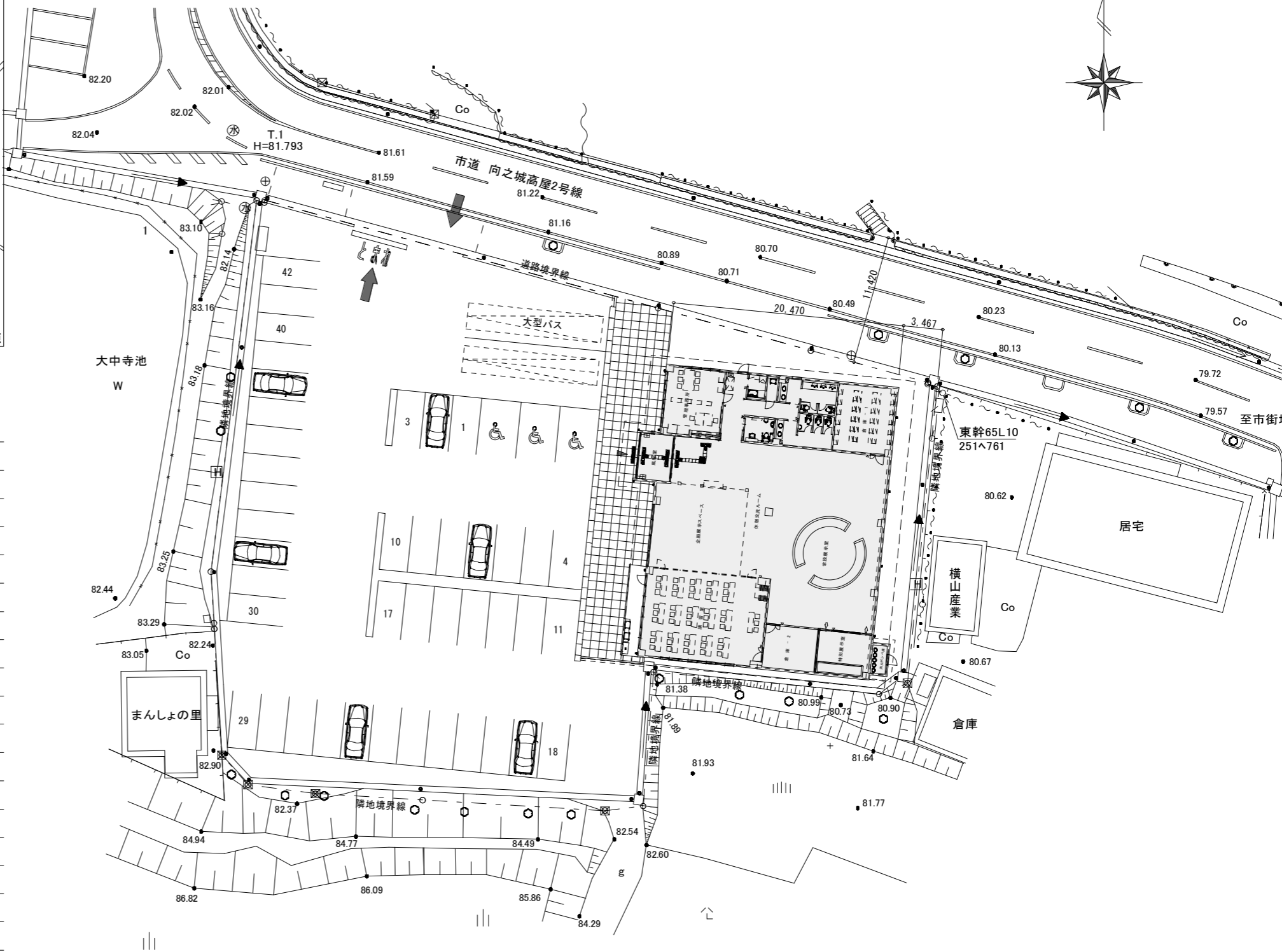


附近見取図



計画概要

工事名称	都於郡城跡ガイダンスセンター新築工事		
地名地番	西都市大字鹿野田字高屋6277		
地域地区	都市計画区域外		
用途地域	なし		
防火指定	なし		
その他	なし		
工事種別	新築		
主要用途	展示場		
構造規模	鉄筋コンクリート造 平屋建		
敷地面積	2546.37m <sup>2</sup>		
建築面積			
延床面積	540.74m <sup>2</sup>		
建蔽率			
容積率	(法42条1項1号)		
道路	北面道路	市道幅員	11.42m 接道 62.42m



配置図



株 那 須 設 計

宮崎市松橋1-8-1 TEL 0985(22)3111(代)

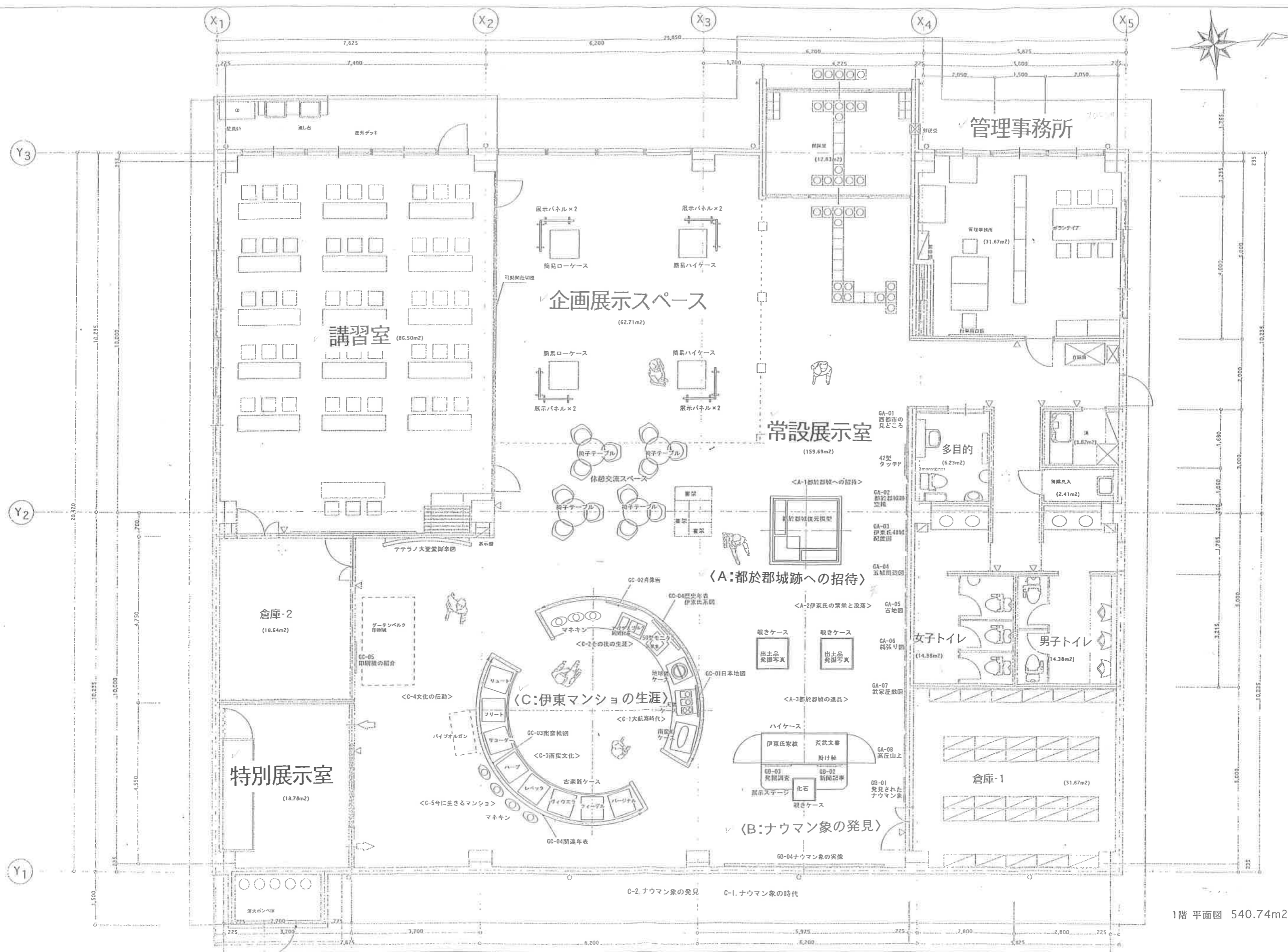
一級建築士事務所 宮崎県知事登録 第 J-65 号  
 管理建築士 一級建築士登録 第 117952 号  
 北川 恵

日付 H・29・02  
 担当者

工事名称 都於郡城跡ガイダンスセンター新築工事  
 図面名称 建築概要 附近見取図 配置図

縮尺 A2:1/300  
 A3:1/420 A4:1/600

図面番号 A-00



1階 平面図 540.74m<sup>2</sup>

MEMO	REVISION		TITLE 都於郡城跡ガイダンスセンター展示設計業務			SUBJECTS 展示平面図		NO.
			DRAWN	DESIGNED	CHECKED	DATE 2017.02.10	SCALE 1:100 (A3)	

