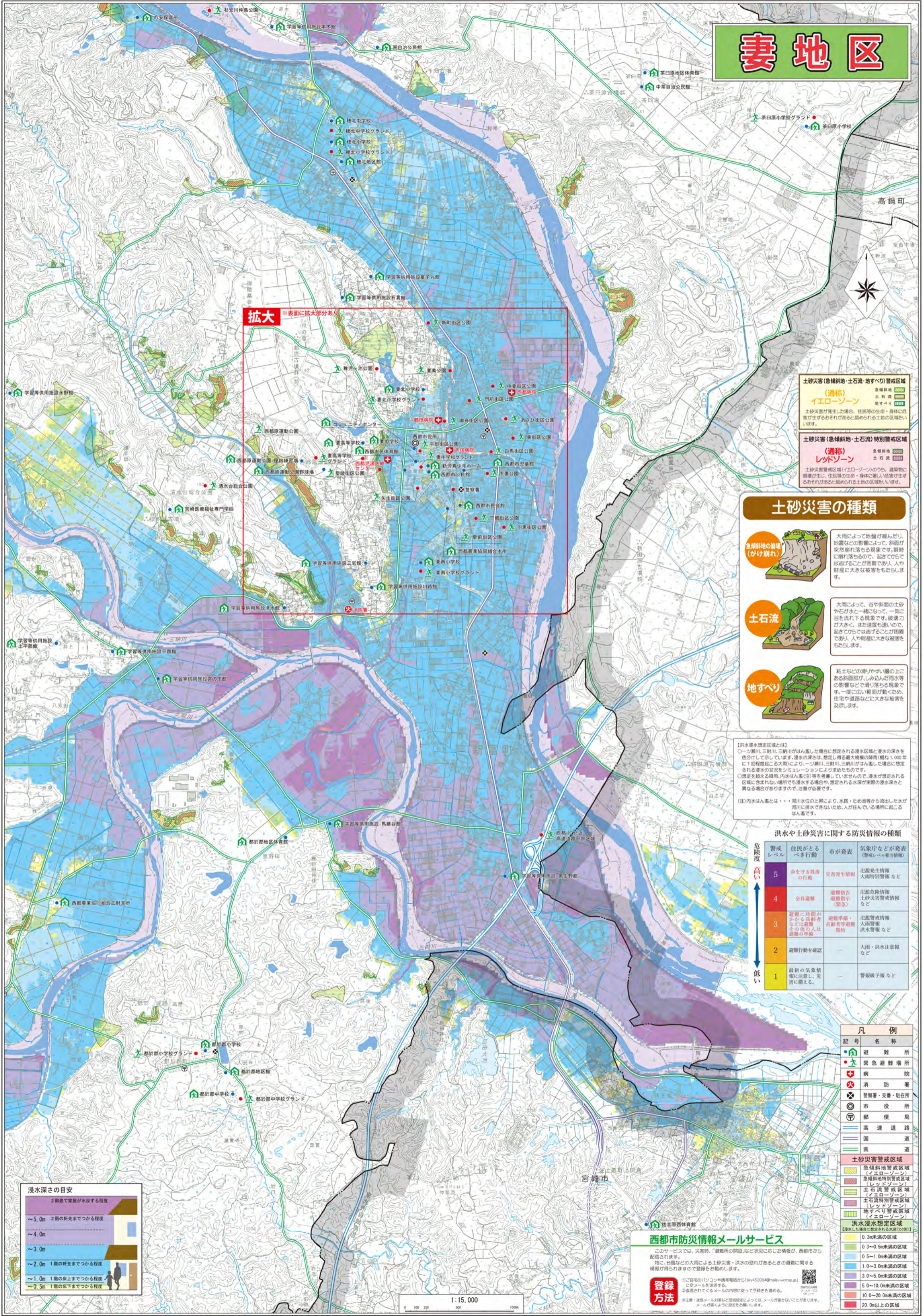


妻地区



土砂災害(急傾斜地・土石流・地すべり)警戒区域 (通称) イエローゾーン

土砂災害が発生した場合、住民等の生命・身体に危害が生ずるおそれがあると認められる土地の区域をいいます。

土砂災害(急傾斜地・土石流)特別警戒区域 (通称) レッドゾーン

土砂災害警戒区域(イエローゾーン)のうち、建築物の倒壊が生ずるおそれがあると認められる土地の区域をいいます。

土砂災害の種類

急傾斜地の崩壊 (かけ崩れ)

大雨によって地盤が緩んだり、地震などの影響によって、斜面が突然崩れ落ちる現象です。崩壊時に崩れ落ちるので、起きてからでは逃げることが困難です。人々や財産に大きな被害をもたらします。

土石流

大雨によって、谷や斜面の土砂や石が水と一緒に流れ、一気に谷を流れる現象です。破壊力が大きく、また速度も速いので、起きてからでは逃げるのが困難です。人々や財産に大きな被害をもたらします。

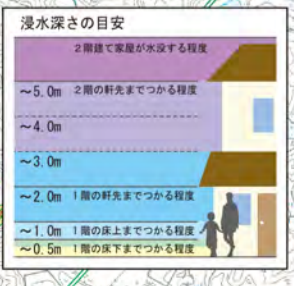
地すべり

粘土などの滑りやすい層の上にある斜面が、しみ込んだ雨水等の影響などで滑り落ちる現象です。一旦に広い範囲が動くため、住宅や道路などに大きな被害を及ぼします。

【洪水浸水想定区域とは】
 ○一ツ瀬川、三野川、三野川がはんばした場合は想定される浸水区域と浸水の深さを色分けして示しています。浸水の深さは、想定される最大規模の降雨(概ね1,000年に1回程度起こる大雨)により、一ツ瀬川、三野川、三野川がはんばした場合は想定される浸水の状況をシミュレーションにより求めたものです。
 ○想定を超える降雨、内水はんば(注)等を考慮していませんので、浸水が想定される区域に含まれない場所でも浸水する場合があります。想定される浸水の深さと異なる場合がありますので、注意が必要です。
 (注)内水はんばとは、河川水位の上昇により、水溜り・ため池等から流出した水が河川に排水できないため、人が住んでいる場所にかかるはんばです。

洪水や土砂災害に関する防災情報の種類

危険度	警戒レベル	住民がとるべき行動	市が発表	気象庁などが発表(警戒レベル相当情報)
高い	5	命を守る最善の行動	災害発生情報	氾濫発生情報 大雨特別警戒 など
	4	全員避難	避難指示(緊急)	氾濫危険情報 土砂災害警戒情報 など
	3	避難に時間がかかる高齢者などは避難する際の人数を減らす	避難準備・高齢者等避難開始	氾濫警戒情報 大雨警戒 洪水警戒 など
	2	避難行動を確認	-	大雨・洪水注意報 など
低い	1	最新の気象情報に注意し、災害に備える。	-	警戒予報 など



西都市防災情報メールサービス

このサービスは、災害時、「避難所の開設状況」に応じた情報が、西都市から配信されます。特に、台風などの大雨による土砂災害・洪水の恐れがあるときの避難に関する情報が得られますので登録をお願いします。

※登録: 避難メールの配信と登録設定については、メールが届かないことがあります。メールが届くように設定をお願いします。

登録方法

① 自身のパソコンや携帯電話から(sky452084@nabv.west.nipponpost.jp)にアクセスして登録してください。

凡例

記号 名称

- 避難所
- 緊急避難場所
- 病院
- 消防署
- 警察署・交番・駐在所
- 市役所
- 郵便局
- 高速道路
- 国道
- 県道

土砂災害警戒区域

- 急傾斜地警戒区域(イエローゾーン)
- 急傾斜地特別警戒区域(レッドゾーン)
- 土石流警戒区域(イエローゾーン)
- 土石流特別警戒区域(レッドゾーン)
- 地すべり警戒区域(イエローゾーン)

洪水浸水想定区域

- 0.3m未満の区域
- 0.3~0.5m未満の区域
- 0.5~1.0m未満の区域
- 1.0~3.0m未満の区域
- 3.0~5.0m未満の区域
- 5.0~10.0m未満の区域
- 10.0~20.0m未満の区域
- 20.0m以上の区域

防災マップ

妻地区

いざというときに備え、日頃から避難場所、避難経路、家族の連絡先、避難時の心げなどを、この防災マップをもとに話し合ってください。

【家族・関係者連絡先】 まずは、下の表に記入しましょう。

氏名	連絡先	備考
()	-	
()	-	
()	-	
()	-	
()	-	

避難するときは、一緒に持ち出しましょう

緊急時のテレホンガイド

警察は
110番

火事・救急は
119番

市役所

西都警察署 0983-43-0110(代)
西都市消防本部 0983-43-3003
西都市役所 0983-43-1111

防災無線で放送内容が聞き取れなかったときは、電話で内容を確認することができます。 **0983-43-0487**

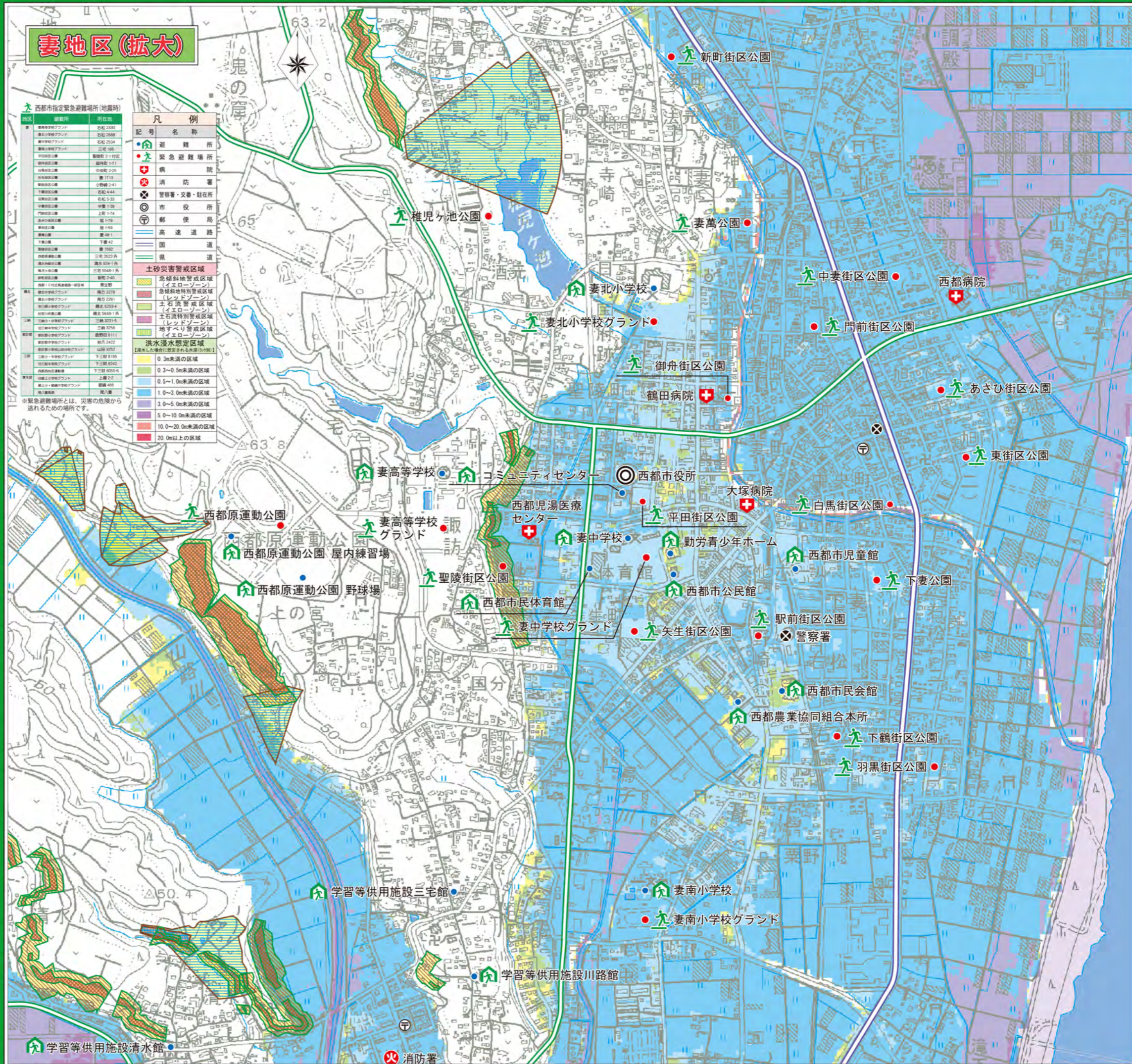
◆西都市役所 危機管理課◆ TEL: 0983-43-0380

西都市指定避難所

指定避難所とは、災害の危険性が避難した方や、災害により家に戻れなくなった方を一時的に滞在させるための施設で、市が必要に応じて開設します。

地：地震避難所 水：洪水避難所 土：土砂災害避難所

地区	避難所	連絡先	災害種別 こと番号	地区	避難所	連絡先	災害種別 こと番号
妻	学習等供用施設 清水館		地水土	三納	三納地区館	45-1111	地水
	宮崎医療福祉専門学校	42-1010	地水土		三納地区体育館		地水
	妻南小学校	43-3213	地水土		浄土寺	45-1711	地水
	学習等供用施設 三宅館		地水土		平野自治公民館		地水
	学習等供用施設 川路館		地水土		学習等供用施設 上平都館		地水
	西都運動公園屋内練習場		地水土		学習等供用施設 平都館		地水
	西都運動公園野球場		地水土		学習等供用施設 宮の下館		地水
	学習等供用施設 石貫館		地水土		都於都小学校	44-5143	地水
	学習等供用施設 童子丸館		地水土		都於都地区館	44-5222	地水
	コミュニティセンター	43-1111	地水土		学習等供用施設 馬籠谷館		地水
	妻中学校	43-3219	地水		都於都地区体育館		地水
	勤労青少年ホーム	32-6301	地水		都於都中学校	44-5144	地水
	西都市公民館	43-3479	地水		都於都地区南体育館		地水
	西都市体育館	43-0844	地水		学習等供用施設 山田館		地水
	西都市児童館	43-6117	地水		山田保育所	44-3105	地水
西都市市民会館	43-5048	地水	都於都小学校山田分校	44-3775	地水		
妻北小学校	43-3211	地水	三財	西都農業協同組合三財支所	44-5024	地水	
妻高等学校	43-0005	地水		三財小・中学校	44-5224	地水	
西都農業協同組合本所	43-3113	地水		旧三財中学校体育館	44-5234	地水	
学習等供用施設 栗生野館		地水	岩崎元村自治公民館	44-5032	地水		
佐土原西体育館	0985-74-1111	地水	三財地区館	44-5111	地水		
妻北	杉安保育所	43-3153	地水	三財地区体育館		地水	
	妻北中学校	43-3221	地水	上三財保育所	44-4953	地水	
	妻北小学校	43-3215	地水	上三財地区健康増進施設		地水	
	妻北地区館	43-1113	地水	東米良	旧上小学校校舎	46-2331	地水
妻自治公民館		地水	上小・娘崎中学校		46-2333	地水	
学習等供用施設 串本館		地水	娘崎集会所		46-2454	地水	
中茶自治公民館		地水	第59区自治公民館			地水	
茶臼原地区体育館		地水	東米良診療所	46-2335	地水		
茶臼原小学校	43-3217	地水	岩井自治公民館		地水		
三納	学習等供用施設 永野館		地水	小八重自治公民館		地水	
	三納小・中学校	45-1234	地水	尾八重自治公民館		地水	
	旧三納中学校体育館	45-1122	地水				



※西都市の指定避難所は、緊急避難場所(地震時)を兼ねています。