

仕様書

1. 業務名

令和8年度宮崎県鳥獣被害防止総合対策交付金関係事業補助金
侵入防止柵等納入業務

2. 事業実施主体名

西都市鳥獣被害対策協議会

3. 購入物品名

複合柵（ワイヤーメッシュ柵＋電気柵3段）及びワイヤーメッシュ柵並びに電気柵（8段）

4. 予定延長

複合柵

5,115m（山路（向園）地区2,875m、上山路地区1,320m、宝財原地区920m）

ワイヤーメッシュ柵

9,352m（中尾地区1,874m、平原地区1,198m、茶臼原地区4,210m、山城地区2,070m）

電気柵

600m（上山路地区）

5. 資材の納品日

以下の期間内で、西都市鳥獣被害対策協議会が指定する日時

契約日～令和8年11月30日（月）

ただし地区毎で資材搬入日は異なる。

6. 納品場所・数量

西都市内の西都市鳥獣被害対策協議会が指定する場所・数量

【別紙1】【別紙2】参照

※納品場所への道路が狭い場合（4tトラックが通行できない場合等）

でも適時対応すること。

7. 施工指導等

設置の際には現地での施工指導の実施や施工に必要な資材の貸与等、地元の要望には十分に答えること。

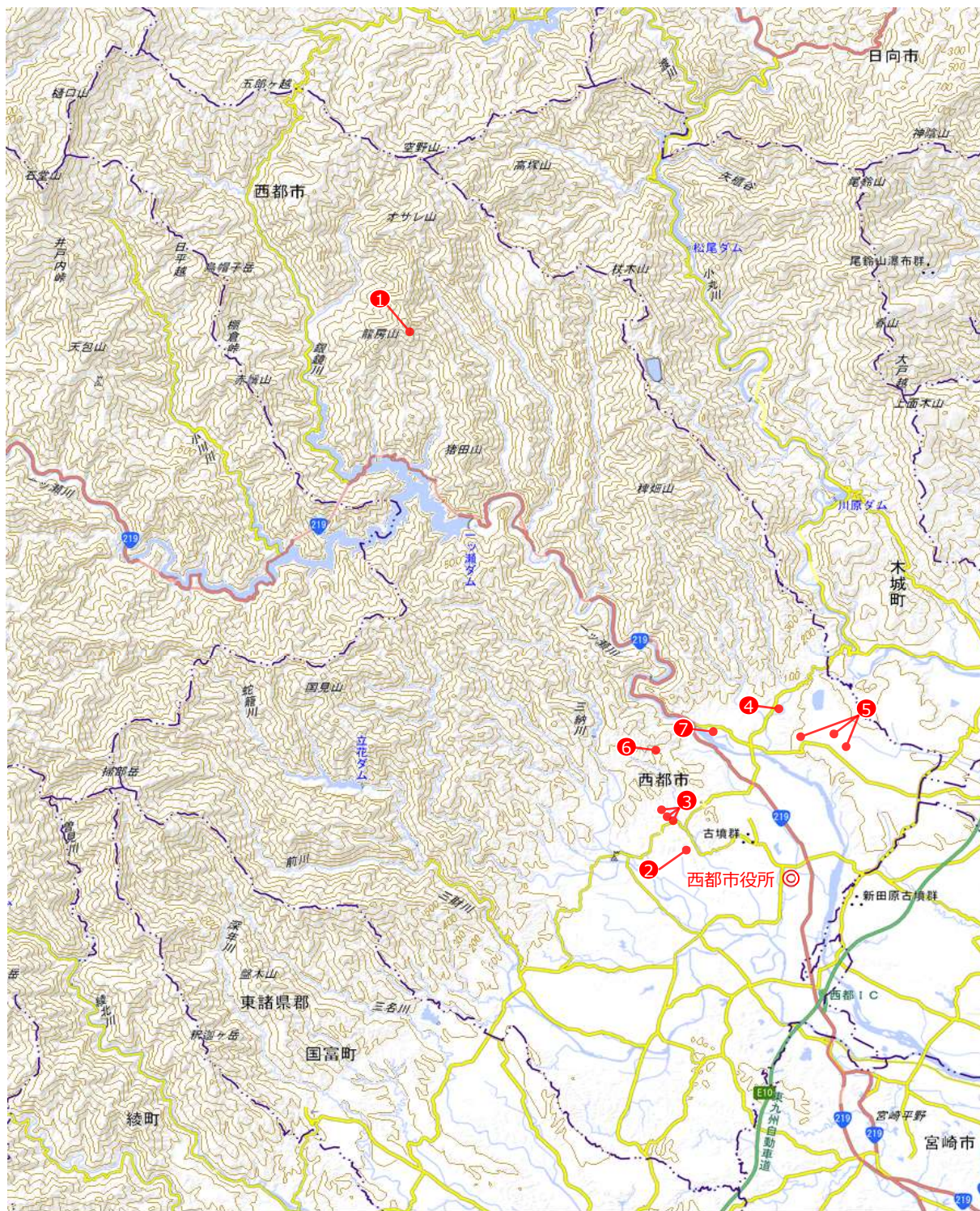
8. 規格

名称・規格	数量
ワイヤーメッシュ柵部	
<ul style="list-style-type: none"> 複合柵用ワイヤーメッシュ 1,800×2,030mm 鉄製、亜鉛めっき 基本線径φ5mm以上 網目：地上高さ500mmまでは100×100mm以内、それ以上は220×100mm以内 	2,698 枚
<ul style="list-style-type: none"> ワイヤーメッシュ 2,000×2,000mm 鉄製、亜鉛めっき 基本線径φ5mm以上 横線：上部200mm×4、中部150mm×4、下部75mm×7 縦線：218mm×9 突出：上部10mm、下部65mm、左右19mm 	4,933 枚
<ul style="list-style-type: none"> 支柱 丸パイプ φ31.8×1.2×1,500mm 引張強度400N/㎡以上 鉄製、亜鉛めっき 	7,545 本
<ul style="list-style-type: none"> 支柱杭 丸パイプ φ31.8×1.2×1,180mm 引張強度400N/㎡以上 鉄製、亜鉛めっき 先端矢じり加工 ジョイント加工 	7,545 本
<ul style="list-style-type: none"> 支柱キャップ 樹脂 φ31.8mm用 	7,545 個
<ul style="list-style-type: none"> ステンレス結束線 φ1.1×500mm以上 	73,658 本
<ul style="list-style-type: none"> アンカーピン (U字) φ6.0×800mm (400mmU字曲げ) 鉄製 	14,852 本
<ul style="list-style-type: none"> 中間支柱 丸パイプ φ31.8×1.2×1,200mm 引張強度400N/㎡以上 鉄製、亜鉛めっき 先端矢じり加工 	7,426 本
<ul style="list-style-type: none"> 中間支柱キャップ 樹脂 φ31.8mm用 	7,426 個
簡易門扉資材	
<ul style="list-style-type: none"> コイル (門扉用) φ5.0×D(径)55×1,000mm 亜鉛めっき 	410 個
<ul style="list-style-type: none"> 扉枠用丸パイプ φ15.9m×1.0×1,900mm 亜鉛めっき 	410 本
<ul style="list-style-type: none"> ステンレス結束線 φ1.1×500mm以上 	2,050 本
<ul style="list-style-type: none"> 錠前 D13×900mm+D10×400mm 鉄筋 	116 組
<ul style="list-style-type: none"> 落とし棒セット (以下3点、固定金具含む) 剣先アンカーピン (L字型) φ13×600mm以上 落とし棒軸受 (鋼管) φ22 (内径φ15) ×300mm以上 地中受けパイプφ19.1×1.0×100mm以上 	205 セット
電気柵部	
<ul style="list-style-type: none"> 電気柵本体一式 (最大電線長：1,500m) ソーラータイプ 付属品込み 盗難保証1年以上 	13 台
<ul style="list-style-type: none"> 電気柵本体一式 (最大電線長：3,500m) ソーラータイプ 付属品込み 盗難保証1年以上 	3 台
<ul style="list-style-type: none"> 危険表示板 ソーラータイプ 付属品込み 盗難保証1年以上 	32 枚
<ul style="list-style-type: none"> 柵線 500m ソーラータイプ 付属品込み 盗難保証1年以上 	48 巻
<ul style="list-style-type: none"> ガイシ付FRP支柱 (8段用) ポリエチレン/ステンレス柵線 導線6本以上 	173 本
<ul style="list-style-type: none"> ゲートセット ポリエチレン/ステンレス柵線 導線6本以上 	64 セット
<ul style="list-style-type: none"> マルチアングル (ガイシ付支柱) φ5mmのワイヤーメッシュ十字部に押し込みで簡単に設置できるもの 	2,785 個
<ul style="list-style-type: none"> Uボルトプレートセット U字部：φ5×長さ90×幅50mm プレート：長さ80×幅15×厚み2.5mm スチール製/ユニクロメッキ ※マルチアングルを固定できること 	348 セット
<ul style="list-style-type: none"> ワニグチコネクタ赤 耐圧20000Vの被覆線 両側ワニグチ コード長900mm以上 	51 本
<ul style="list-style-type: none"> 高圧コード 0.5mに分けたもの 	143.5 m
<ul style="list-style-type: none"> 電気柵シート 50m 通電性のあるステンレス線、8本以上編み込み 幅：60cm以上 	12 巻
<ul style="list-style-type: none"> シート押え U字ピン、径3.2mm以上、長さ15cm以上 シート押え板 径45mm以上 	1,224 個

※ 耐用年数はワイヤーメッシュ柵資材が14年以上、電気柵資材が8年以上とする。

※ 各パイプの亜鉛メッキ付着量は、内側・外側それぞれ110g/㎡以上とする。

※ 同等品：可 (事前に同等品承認書及び規格などが分かる説明書・パンフレット等を提出し承認を受けること。) ただし、電気柵資材については、日本電気さく協議会の会員の製品とする。



No.	地区名	複合柵	ワイヤーメッシュ柵	電気柵
1	中尾地区	-	1,874 m	-
2	山路(向園)地区	2,875 m	-	-
3	上山路地区	1,320 m	-	600 m
4	平原地区	-	1,198 m	-
5	茶臼原地区	-	4,210 m	-
6	宝財原地区	920 m	-	-
7	山城地区	-	2,070 m	-
合計		5,115 m	9,352 m	600 m