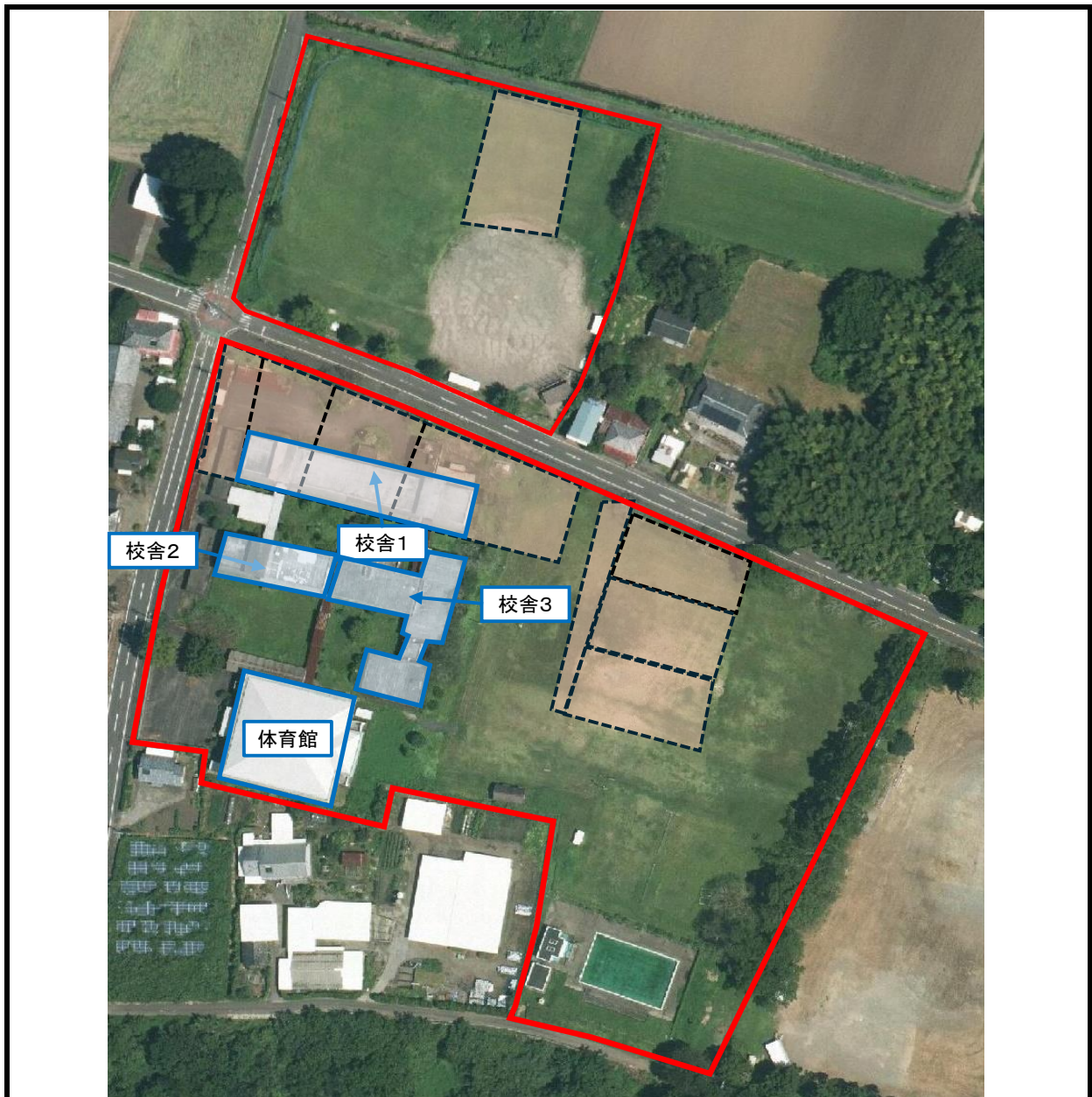


建物基本情報						躯体の健全性			劣化状況評価					
建物名	構造	階数	延床面積 (m ²)	建築年度	築年数	耐震安全性			屋根 屋上	外壁	内部 仕上	電気 設備	機械 設備	健全度 (100点満点)
						基準	診断	補強						
校舎1	RC	2	1,422	S36	64	旧	済	不要	D	C	C	C	C	37
校舎2	RC	2	689	S37	63	旧	済	不要	C	C	C	C	C	40
校舎3	RC	1	1,059	S52	48	旧	済	不要	D	D	C	C	C	29
体育館	S	1	830	S63	37	新	-	-	B	B	B	B	B	75

※令和2年3月策定「西都市学校施設等長寿命化計画」より

(備考)

- ・校舎1、校舎2は社会教育課へ移管済み
- ・校舎3は外壁劣化があり、崩落の危険性がある
- ・校舎1と2の間に地域づくりに貸出し中の倉庫あり
- ・避難所（体育館のみ地震・洪水・土砂災害）
- ・体育館は投票所及び夜間等に地域住民が定期的に使用
- ・敷地内に民地あり



●三財中学校に係る修繕・工事費用（令和元年～）

R7	三財小中学校	体育館照明補修	826,600
R4	三財中学校	体育館軒天井改修工事	2,354,000
R元	三財中学校	屋内運動場 屋根塗装工事	4,417,375
		ほか12件	
		合計	10,512,366

●解体費試算（令和7年3月作成「都市再生整備計画」より）

【三財中】

		面積	単価	解体費	建築年度
校舎3	特別教室棟	988	30,000	29,640,000	S51
体育館		830	50,000	41,500,000	S62
倉庫		152	30,000	4,560,000	S36
部室		110	30,000	3,300,000	S51
プール				10,000,000	
合計				89,000,000	

※校舎1、校舎2については、社会教育課に移管しており、補助金の対象外であるため、試算していない。

●施設の解体に係る補助等

- ・都市構造再編集中支援事業
 - 国費率 50%（ただし、自治体での限度額あり）
 - ※令和11年度までに完了する除却費用が対象
- ・公共施設等適正管理推進事業債
 - 充当率 90%
 - 元利償還金に対する交付税措置率 30～50%

※市としての負担は、全体の30%程度になる見込み

●市としての活用の可能性

- 災害に対する備蓄倉庫
- 埋蔵文化財の保管施設
- 企業等への売却

※現時点での具体的な活用方法は決まっていない。