



西都市認知症高齢者等見守りシール交付事業

どこシル伝言板® とは？



認知症等で行方不明になった際、衣服等に貼ったQRコードが読み取られると、保護者へ**瞬時に発見通知メールが届きます**。発見者はQRコードを読み取ると、**ニックネームや注意すべきことなど対処方法がわかる**ので安心です。**チャット形式の伝言板だからやりとりは簡単**。お迎えまで迅速に行えます。

どこシル伝言板® の特徴

読み取ると発見者の手順を確認できます

準備はこれだけ

1. スマホのメールアドレスを用意する
2. 西都市認知症SOSネットワーク事前登録の申請
3. ラベルシールの貼付け



24時間365日OK

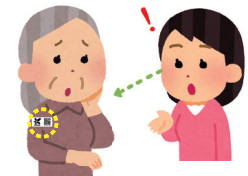
夜間も伝言板を通じてやりとりが可能。登録した3名へ瞬時に発見通知メールが届きます。

個人情報の記載不要

氏名・住所・連絡先の記載は不要なので安心です。

声かけをやすく

ラベル・シールを貼っておくことで、発見者が声をかけるきっかけになります。



耐洗ラベル(アイロンで貼り付けられるもの)



蓄光シール(アイロン不可のもの)



お問い合わせ

西都市役所健康管理課地域包括ケア推進係
西都市北地区地域包括支援センター
(妻北・穂北・東米良)
西都市南地区地域包括支援センター
(妻南・三納・三財・都於郡)

電話：0983-32-1028

電話：0983-32-9595

電話：0983-41-0511



1

事前受付 初期登録



ケアマネジャー等に相談しながら **認知症SOSネットワーク事前登録**を申請します。申請書をもとに自治体(もしくは保護者)にて情報登録後、ラベルシールが配布されます。

2

ラベルシール 貼付け



配布された耐洗ラベルと蓄光シールを衣服・持ち物等に貼付けます。春夏秋冬物全ての衣服等に貼りましょう。耐洗ラベルは180℃のアイロンで圧着します。

ご本人



行方不明
↓
保護



3

QRコード読取



発見者

事務局も
受信

4

読取通知 メール受信



保護者

発見者がQRコードを読み取るだけで自動的に読取通知のメールが届きます

8

ご本人
発見者



お迎え
↓
ご帰宅



7

発見者



伝言板でやりとり



5

情報の確認 現在地入力



発見者



警察や病院が保護した場合のみ、電話番号の記載が可能です

事務局も
受信

6

発見通知 メール受信



保護者

発見者が発見情報を入力送信すると自動的に発見通知メールが届きます

登録内容が重要!

既往症や保護時に注意すべきことを詳細に記入しておくことで、**発見者がご本人に接する際の手助け**となります。ケアマネジャーに相談しながら、適切な情報を記入しましょう。

