

# 令和3年度

## 検診のご案内（西都市）

～受けてください！あなたの命を守る大切な検診です～



検診期間

5月1日～翌年2月28日

作成日 R3.3.29

例年、4月末にがん検診受診券はがきを郵送しています。受診の際には、必ず持参してください。

### 1. がん検診

市のがん検診は、集団検診か個別検診かどちらかを年度内に1回のみです。乳がん検診のみ2年に1回の補助となります。指定医療機関で検診を実施される方は、「西都市の検診を希望します」と窓口にお伝えください。

※新型コロナウイルス感染症の感染拡大の状況により、検診が延期または中止になる可能性があります。

#### 注意1 がん検診を受けられる方へ 補助があります！！

\*満70歳以上の方、65歳以上の方で後期高齢医療の障害認定を受けている方（保険証を提示）⇒ 無料

\*生活保護世帯の方（生活保護受給証明書を提示）⇒ 無料

\*市民税非課税世帯の方（市役所税務課発行の世帯の課税証明書を提示。コンビニ発行不可）⇒ 無料

\*西都市国民健康保険に加入されている方（保険証を提示）⇒ 一部補助あり

\*農協女性部に加入されている本人・家族の方（農協助成券を提出）⇒ 一部補助あり

※検診当日に保険証等の提示がない場合には、自己負担金が免除されませんのでご注意ください。



### ① 胃がん検診

\*対象者：40歳以上の方（年度年齢）

\*内 容：X線（バリウム）検査および胃内視鏡検査

\*場 所：市内の指定医療機関および集団検診で受けられます。

\*費 用：内視鏡検査…3,000円 X線（バリウム）検査…1,200円（無料の方については注意1を参照）

\*申し込み：個別検診の方は、指定医療機関へ直接お申し込みください。

集団検診の方は、健康管理課（☎43-1146）までお申し込みください。

【集団検診】…X線（バリウム）検査 ※健康づくり協会のバスがきます。

西都市国民健康保険の方

・内視鏡検査…2,300円 ・X線検査…500円

農協助成券の方

・内視鏡検査…2,000円 ・X線検査…700円

日程	曜日	検診場所	受付時間	備考
6月17日	木	保健センター	7:40 ~ 9:00	
7月7日	水			
9月27日	月			
10月3日	日	三納地区館	8:00 ~ 9:00	
10月8日	金	都於郡地区館		
10月19日	火	三財地区館		
11月2日	火	保健センター	7:40 ~ 9:00	
11月13日	土	市役所穂北支所	8:00 ~ 9:00	
11月19日	金	保健センター	7:40 ~ 9:00	
1月19日	水	保健センター	7:40 ~ 9:00	

### ② 大腸がん検診

\*対象者：40歳以上の方（年度年齢） \*内 容：便潜血反応による検診

\*場 所：市内の指定医療機関および集団検診で受けられます。

\*費 用：600円（無料の方については注意1を参照） 西都市国民健康保険の方…300円

\*申し込み：個別検診の方は、指定医療機関へ直接お申し込みください。

《集団検診》 9月に実施します。\*委託先：高野会総合健診センター 宮崎事業所



### ③ 前立腺がん検診

\*対象者：50歳以上の男性（年度年齢） \*内 容：血液検査（PSA検査）

\*場 所：市内の指定医療機関および集団検診（西都市国民健康保険・後期高齢者医療保険加入の方のみ）

\*費 用：個別検診…1,000～1,700円 集団検診…500円 ※西都市国民健康保険の方…250円

\*申し込み：個別検診の方は、指定医療機関へ直接お申し込みください。

集団検診の方は、健康管理課（☎43-1146）までお申し込みください。



#### ④ 肺がん検診 (集団検診のみ)

※健康づくり協会のバスがきます。

※R3年度、西都市国民健康保険の簡易人間ドックを受ける方は受診できません。

##### 《ヘリカルCT 検査》

\*対象者：40歳～64歳の方（年度年齢）

※65歳以上の方は、結核・肺がん検診をお受けください。

\*費用：3,000円（無料の方については**注意1**を参照） 西都市国民健康保険の方…1,500円

\*申し込み：完全予約制です。健康管理課（☎43-1146）までお申し込みください。

日程	曜日	検診場所	受付時間
10月 3日	日	保健センター	9:00 ~ 11:00 13:00 ~ 15:30
11月13日	土		※9:00~11:00は、西都市国保特定健診を受診される40~64歳（年度年齢）の方が対象です。

##### 《胸部X線検査》

\*対象者：40歳以上の方（年度年齢） \*費用：無料

\*申し込み：お申し込みの必要はありません。直接会場にお越しください。

日程	曜日	検診場所	受付時間
8月25日	水	三財地区館	13:30 ~ 14:30
8月31日	火	都於郡地区館	13:10 ~ 14:10
9月 2日	木	三納地区館	13:15 ~ 14:15
9月 9日	木	三納地区館	16:10 ~ 17:10
9月10日	金	都於郡地区館	16:10 ~ 17:10
9月14日	火	市役所穂北支所	
9月16日	木	保健センター	16:30 ~ 17:30
9月21日	火	市役所穂北支所	13:30 ~ 14:30
9月24日	金	三財地区館	16:10 ~ 17:10
9月26日	日	保健センター	9:00 ~ 11:00
			13:00 ~ 15:00
9月30日	木	保健センター	9:00 ~ 11:00
			13:00 ~ 15:00
11月29日	月	保健センター	9:00 ~ 11:00
			13:00 ~ 15:00
12月2日	木	保健センター	9:00 ~ 11:00
			13:00 ~ 15:00
1月12日	水	保健センター	9:30 ~ 11:00

※65歳以上の方（年度年齢）を対象にした、結核・肺がん検診の日程等については対象者に個別に通知致します。

#### ⑤ 乳がん検診

\*対象者：30歳以上の女性（年度年齢）

※R2年度に西都市の乳がん検診を受診された方は受診できません。

\*内容：マンモグラフィ・超音波検査

\*費用：3,000円（無料の方については**注意1**を参照）

西都市国民健康保険の方…1,500円 農協助成券の方…2,000円

\*申し込み：乳がん検診は2年に1度の補助となっています。受診可能であるか確認が必要となりますので、

健康管理課（☎43-1146）まで必ずお申し込みください。（完全予約制）

《個別検診》 大塚病院 …（受付）8時10分～11時30分

5/22（土）、6/26（土）、7/24（土）、9/18（土）、10/23（土）、12/18（土）、1/8（土）

鶴田病院 …5月1日から2月28日まで（月・火・水・金の14時30分～）

さがら病院宮崎(旧プレストピア宮崎病院) …5月1日から2月28日まで

（平日 11時・11時30分・13時30分・14時・14時30分の枠）

まつ婦人科クリニック …5月1日から2月28日まで（診療時間内）

All About Breast 乳腺外科クリニック…5月1日から2月28日まで（診療時間内）

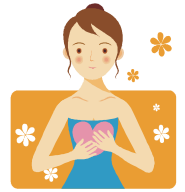
《集団検診》 保健センター …（受付）9時～16時

5/27（木）、11/8（月）、11/25（木）、12/8（水）、1/28（金）、1/30（日）に実施



## ⑥ 子宮がん検診

- \*対象者：20歳以上の女性（年度年齢） \*内 容：視診・子宮がん検診（細胞診）
  - \*場 所：市外の指定医療機関および集団検診で受けられます。
  - \*費 用：1,000円（無料の方については**注意1**を参照）  
西都市国民健康保険の方…600円 農協助成券の方…400円
  - \*申し込み：個別検診の方は、指定医療機関へ直接お申し込みください。  
集団検診の方は、健康管理課（☎43-1146）までお申し込みください。
- 【集団検診】 ※健康づくり協会のバスがきます。



日程	曜日	検診場所	受付時間	備考
6月22日	火	JA 東米良支所	9:00 ~ 9:15	
		市役所穂北支所	11:00 ~ 11:30	
		三財地区体育館	14:00 ~ 14:30	
7月14日	水	保健センター	9:30 ~ 11:00	
			13:30 ~ 14:00	
8月 4日	水	保健センター	9:30 ~ 11:00	
		市役所穂北支所	13:30 ~ 14:00	
9月 8日	水	都於郡地区館	9:00 ~ 9:30	
		三納地区館	11:00 ~ 11:30	
1月16日	日	保健センター	9:00 ~ 11:00	

## 2. 肝炎ウイルス検診

- \*対象者：40歳の方（年度年齢）・41歳以上で、これまで肝炎ウイルス検診を受ける機会を逃した方  
※B型肝炎・C型肝炎の治療中の方は対象外となります。
- \*内 容：血液検査（B・C型肝炎ウイルス検査）
- \*場 所：市内の指定医療機関および集団検診（西都市国民健康保険・後期高齢者医療保険加入の方のみ）
- \*費 用：1,200円または1,700円  
※満70歳以上の方、65歳以上で後期高齢者の障害認定を受けている方、市民税非課税世帯・生活保護世帯の方は無料です。西都市国民健康保険に加入している方は半額の補助があります。
- \*申し込み：健康管理課（☎43-1146）までお申し込みください。「肝炎ウイルス検診受診票」を発行します。



## 3. 骨粗鬆症検診

- \*対象者：40歳、45歳、50歳、55歳、60歳、65歳、70歳、75歳の女性（年度年齢）
- \*内 容：骨密度検査
- \*場 所：市内の指定医療機関
- \*費 用：500円（無料の方については**注意2**を参照） ※ 西都市国民健康保険の方…250円



## 4. 歯周疾患等検診

- \*対象者：40歳、50歳、60歳、70歳の方（年度年齢） \*内 容：口腔内検査 \*場 所：市内の指定歯科医院
- \*費 用：500円（無料の方については**注意2**を参照） ※ 西都市国民健康保険の方…250円



### 注意2 骨粗鬆症検診、歯周疾患等検診 を受ける方へ 補助があります！！

- \*生活保護世帯の方（生活保護受給証明書を提示）⇒ 無料
- \*市民税非課税世帯の方（市役所税務課発行の世帯の課税証明書を提示。コンビニ発行不可）⇒ 無料
- \*後期高齢者医療保険に加入されている方（保険証を提示）⇒ 無料
- \*西都市国民健康保険に加入されている方（保険証を提示）⇒ 一部補助あり



## 5. 健康相談

健康に関する相談に保健師・看護師・管理栄養士が対応します。「健診結果を相談したい」「健康のための食生活・運動について知りたい」「心の不調を感じる」など健康に関する身体や心の相談があれば、健康管理課（☎43-1146）までいつでもご相談ください。



## 6. 健康手帳

健康を守るために役立つ健康手帳を無料で配布しています。健康手帳は、検診や血圧測定、体重測定などの結果を5年分記録できます。ご希望の方は、健康管理課（☎43-1146）までお問い合わせください。

# 指定医療機関



病院・医 院名		検診名	胃	大	子	乳	前	骨	肝
			がん	腸	宮	がん	立	粗	炎
			がん	がん	がん	がん	腺	鬆	ウ
								症	ィ
									ル
									ス
上野医院	44-5100			○			○	○	○
上山医院	43-1129							○	
宇和田胃腸内科	42-0111	○ 内視鏡		○			○		○
大塚病院	43-0016 ※乳がん検診の予約は健康管理課へ	○ バリウム・ 内視鏡		○		○	○	○	○
黒木胃腸科医院	43-1304			○			○		○
こうの整形外科	43-2200							○	
児玉内科クリニック	43-1777			○			○	○	○
西都児湯医療センター	42-1113	○ バリウム・ 内視鏡		○			○		○
佐藤クリニック	43-5309						○		○
三財病院	44-5221			○			○	○	○
すぎお医院	41-1177			○			○	○	○
鶴田クリニック	42-3741	○ バリウム・ 内視鏡		○			○	○	○
鶴田病院	42-3711 ※乳がん検診の予約は健康管理課へ	○ バリウム・ 内視鏡		○		○	○		○
富田医院	43-0178			○			○		○
東米良診療所	46-2335			○			○		○
河野産科婦人科医院	22-0341				○				
坂田病院	22-3426				○				
はまだレディースクリニック	(0985) 39-0087				○				
細川レディースクリニック	(0985) 22-7313				○				
古賀総合病院	(0985) 39-8888				○				
ひろしま通り ウィメンズクリニック	(0985) 60-7807				○				
はた産婦人科医院	(0985) 28-3511				○				
花ヶ島ウィメンズクリニック	(0985) 25-8883				○				
さがら病院宮崎 (旧プレストピア宮崎病院)	(0985) 29-3850 ※乳がん検診の予約は健康管理課へ				○	○			
All About Breast 乳腺外科クリニック	(0985) 20-0811 ※乳がん検診の予約は健康管理課へ					○			
まつ婦人科クリニック	(0985) 62-3555 ※乳がん検診の予約は健康管理課へ				○	○			

※乳がん検診の予約は健康管理課へ ☎43-1146

※胃がん検診は、新型コロナウイルス感染症の関係で中止している場合があります。指定医療機関にお問い合わせ下さい