

西都市 ため池ハザードマップ

～池田ため池～

マップの注意点

この地図は、池田ため池の堤防が決壊した場合に、住民の皆さんの避難に役立つように作成したものです。
 雨の降り方や地震の状況によって、決壊箇所などの条件も異なりますので、浸水予想区域が実際と異なる場合もあります。
 また、大雨の時には、ため池以外に河川や水路などによる氾濫が発生することも十分に考えられますので注意が必要です。



避難ルートを家族みんなで確認
 しておこう!!!

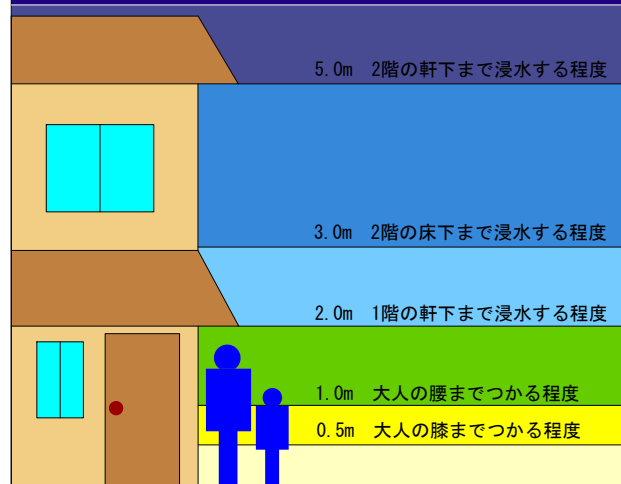
避難場所

施設名	電話番号
都於郡地区体育館	—
都於郡小学校	44-5143
都於郡地区館	44-5222
都於郡中学校	44-5144

官公庁施設及びライフライン

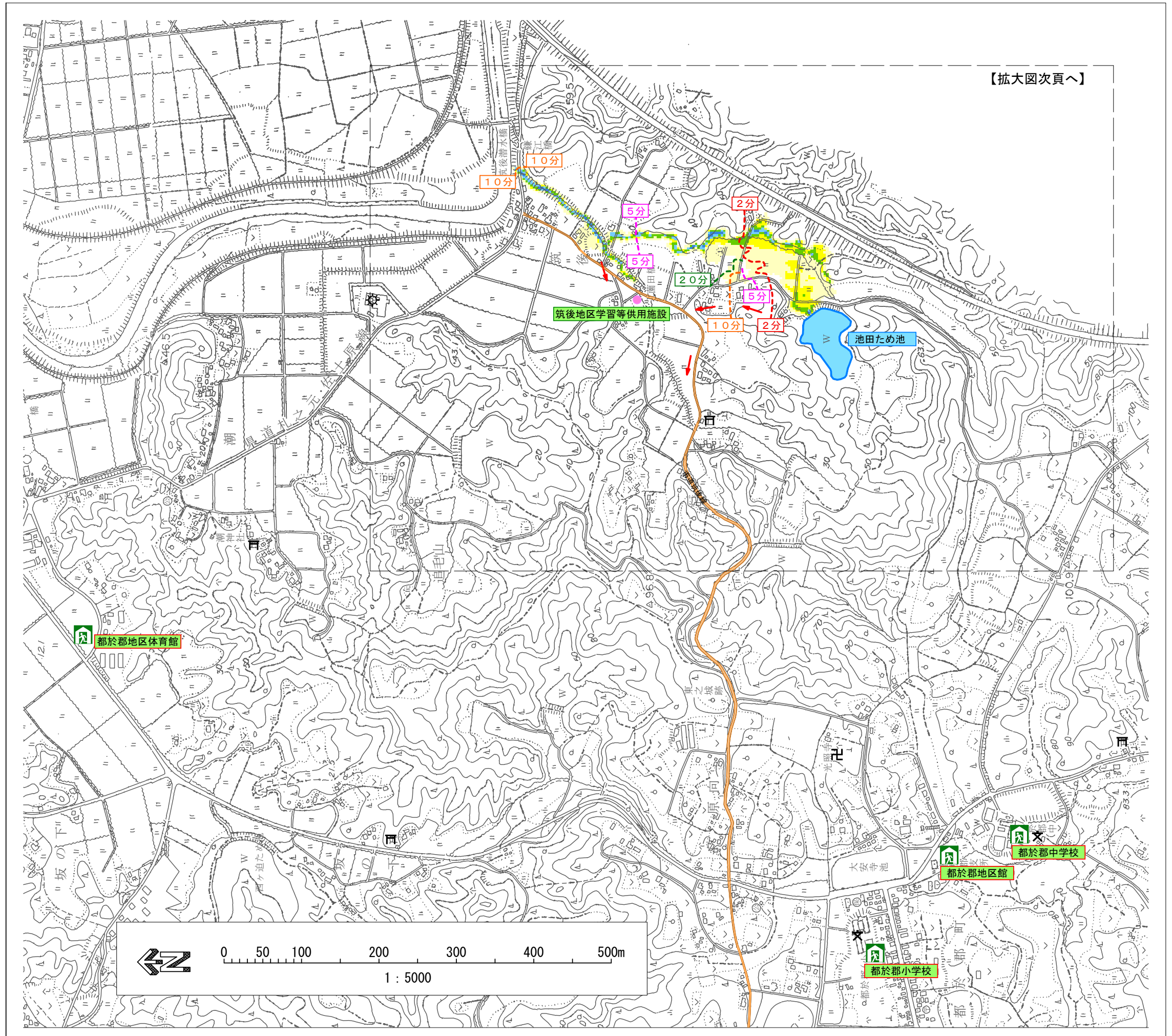
施設名	電話番号
西都市役所（代表）	43-1111
西都警察署	43-0110
消防本部	43-3003
宮崎地方気象台	0985-25-4031
西日本電信電話(株)宮崎支店	0985-59-4947
九州電力(株)高鍋営業所	0120-986-703

浸水深の目安



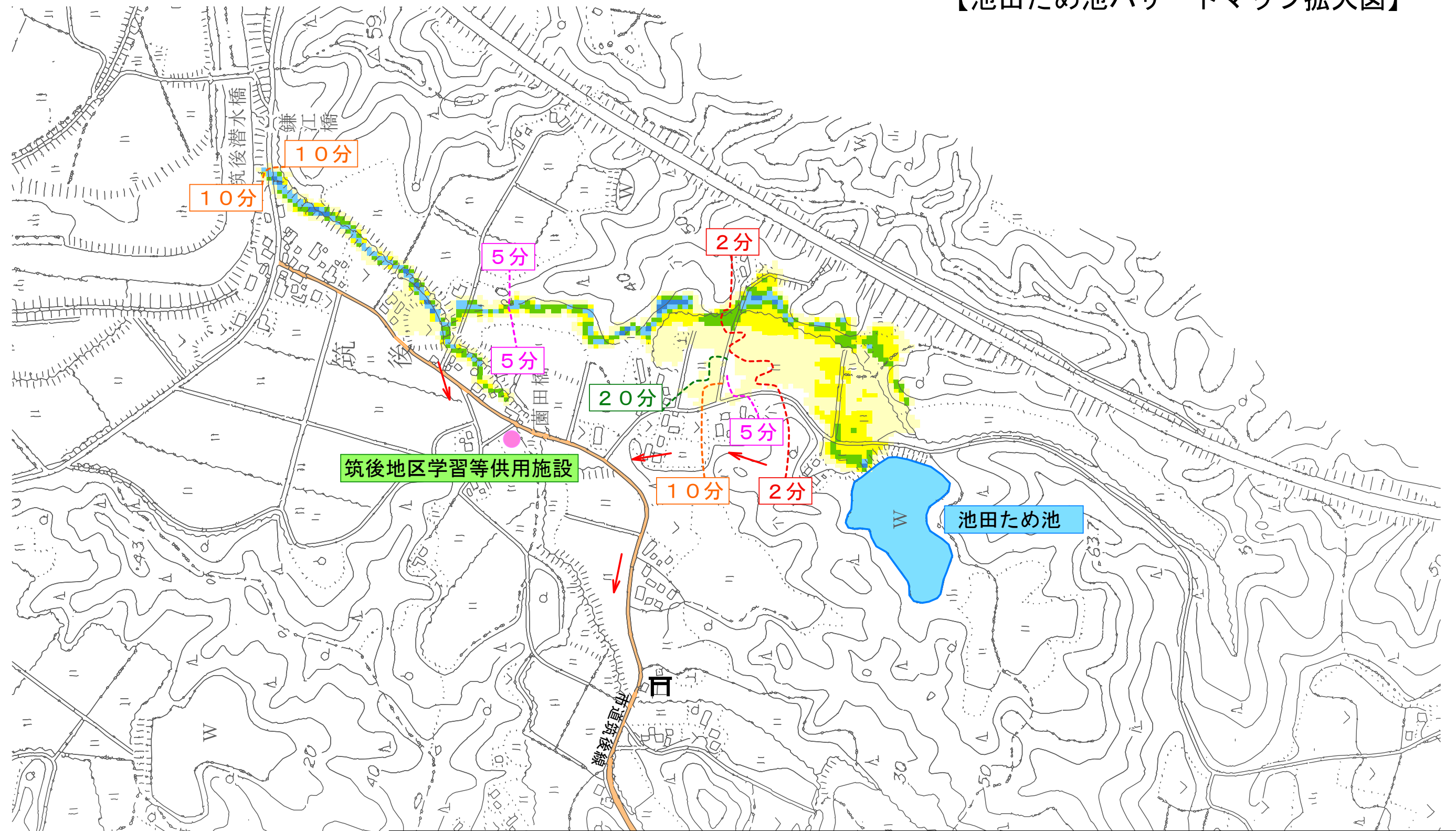
凡例

浸水深	避難場所
5.0m以上	主要施設
3.0m～5.0m	避難方向
2.0m～3.0m	幹線道路
1.0m～2.0m	
0.5m～1.0m	
0.5m以下	



【拡大図次頁へ】

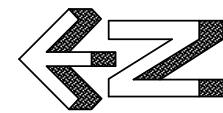
【池田ため池ハザードマップ拡大図】



筑後地区学習等供用施設

池田ため池

市道筑後線



0 50 100 200 300 400 500m

1 : 2500