

# 西都市

Saito City

## 橋梁・横断歩道橋 長寿命化修繕計画

橋梁個別施設計画

私達の暮らしに欠かせない  
大切な橋を未来にのこそう



令和8年3月



西都市 建設課



# 目 次

## I . 計画全体の方針

1.老朽化対策における基本方針	1
維持管理上の課題	6
長寿命化修繕計画の目的	9
長寿命化修繕計画の策定方針	11
2. 新技術等の活用方針	27
3. 集約化・撤去の方針	29

## II . 橋梁毎の事項

4. 橋梁毎の維持管理計画(対策内容と実施時期)	32
--------------------------	----

※個別の構造物ごとの事項(一覧表形式による記載)

- ・構造物の諸元
- ・直近における点検結果及び次回点検年度
- ・対策内容
- ・対策の着手・完了予定年度
- ・対策に係る全体概算事業費



## はじめに

西都市が管理する道路橋・横断歩道橋のうち、供用後50年以上経過している橋梁はすでに108橋（約29%）に達し、このまま年数を経ますと20年後には294橋（約79%）が高齢化することになります。

急増する高齢化橋梁に対し、損傷が深刻化してから大規模な修繕や架け替えの維持管理を行った場合、維持管理コストが一時期に集中し、財政状況を圧迫するだけでなく、適切な対応ができず、第三者への被害や地域住民の生活に影響を及ぼす可能性があります。

西都市ではこれまで、平成26年7月の道路法改正で義務化された維持修繕に関するメンテナンスサイクルに基づき、5年に1度の頻度で行う定期点検を行い、道路橋の1巡目の点検結果を踏まえた診断・措置・記録を実施し、平成30年度に長寿命化修繕計画(第1次)を策定しました。

本計画では道路橋・横断歩道橋の2巡目の定期点検が令和5年度に完了したことで蓄積できた維持管理データと新技術の活用による維持管理の効率化、社会情勢の変化や利用者ニーズを踏まえた集約・再編によるコスト縮減といった合理的観点で長寿命化修繕計画(第2次)策定の充実化を図り、令和5年度以降については、新たな点検結果と最新の情報を基に計画の見直し(更新)を行っています。

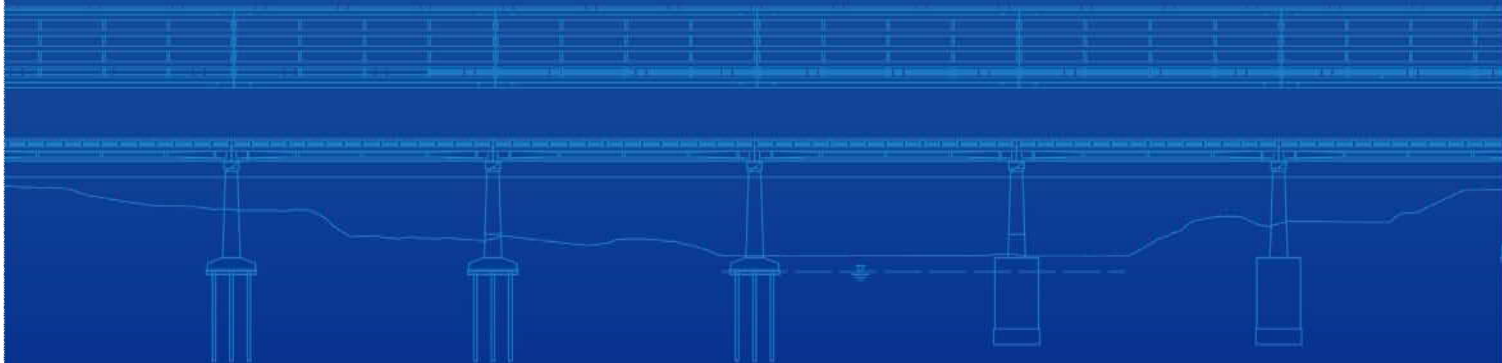
※ 令和8年3月現在

(個別施設計画策定の経過)

平成25年11月	インフラ長寿命化基本計画
平成26年5月	国土交通省 第1次インフラ長寿命化基本計画(行動計画)
平成26～平成30年	近接目視による定期点検が1巡
<b>平成31年3月</b>	<b>橋梁個別施設計画策定(第1次)</b> <b>以降、毎年度新たな点検結果を基に計画を見直し(更新)</b>
令和4年6月	国土交通省 第2次インフラ長寿命化基本計画(行動計画)
令和元～令和5年	近接目視による定期点検が2巡
<b>令和6年3月</b>	<b>橋梁個別施設計画策定(第2次)</b> <b>以降、毎年度新たな点検結果を基に計画を見直し(更新)</b>



# 計画全体の方針



# 1.老朽化対策における基本方針

## 管理橋梁の現状と課題

### 宮崎県の地形的特徴と架橋環境

西都市が管理する道路橋・横断歩道橋は、塩害等の突出した著しい変状を有する橋梁はないものの、内陸部の厳しい架橋環境の中、経年劣化により損傷が進行している橋梁もみられます。また、幹線道路上や幹線道路にアクセスしている路線にある橋梁や、緊急輸送路にアクセスしている路線にある橋梁も有しており、社会的重要性が高いインフラです。



図 1 宮崎県の地形的特徴と架橋環境

## 橋梁等の定期点検の重要性

橋梁等は、一旦供用すると絶え間なく様々な作用を受けながら長期間使用されるため、状態は絶えず変化し続けます。

また、多くの部材・材料で構成される複雑な構造物であり、架橋環境、交通条件、材料・施工の品質など含めると、同一状態の橋は一つとしてなく、劣化の速度や様態も個々に大きく異なります。

このような橋梁等に対し、常に安全性を確保するためには、定期的に点検を実施し、状態を確認することが極めて重要となります。

橋梁等は、建設時点の最新の知見や社会情勢を反映した統一的な技術基準によって建設されています。しかし、一旦建設されると長く供用される橋梁等に対し、取り巻く環境は変化していきます。調査研究によって、建設時点には知られていなかった劣化現象や損傷形態の存在が明らかとなるなど、建設当時には想定できなかった劣化や損傷の影響によって性能が低下するものもあります。さらに日本では地震や台風などの自然災害によって橋梁等が被害を生じることもあります。

このように、様々な原因で劣化や異常を生じる橋梁等に対して、通行機能の障害の発生を最小限に抑え、早期の異常・予兆の発見による予防保全の実現を図るには、定期的な点検等による状態把握と健全性の診断などの的確な評価を行うことが極めて重要です。

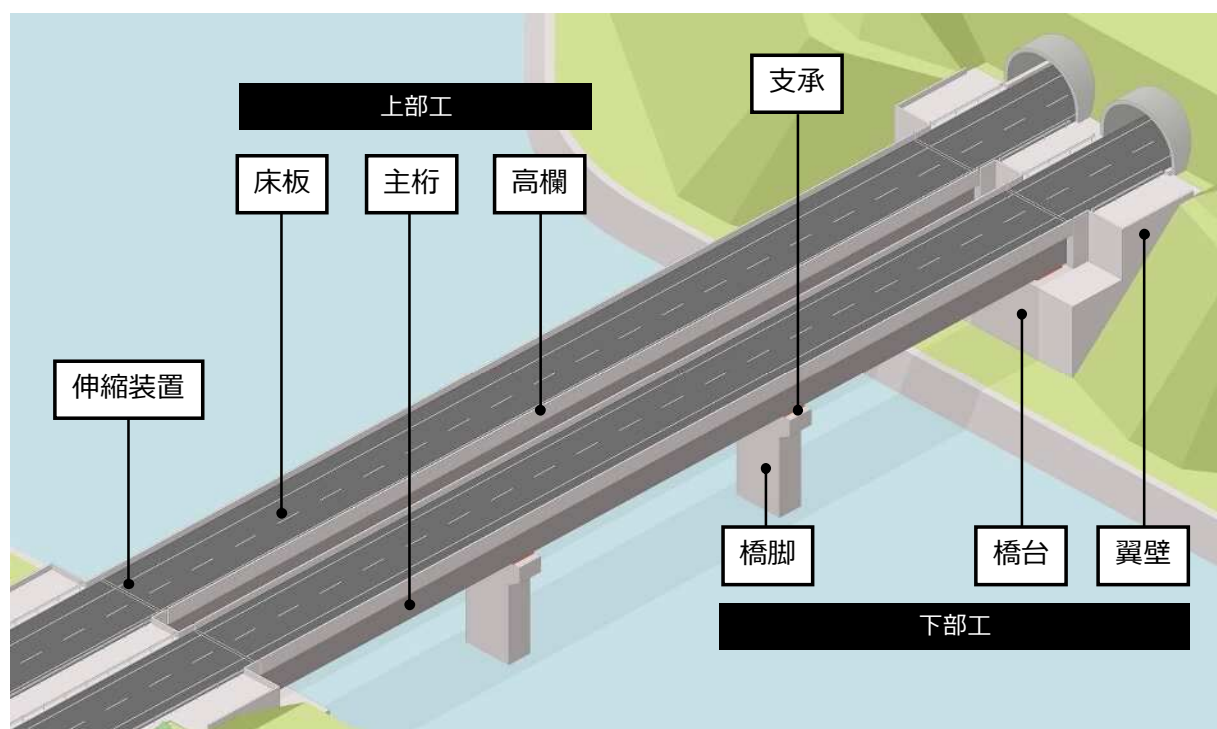


図 2 橋梁を構成する部材

## 管理橋梁数

西都市が管理する橋梁数は、371橋(道路橋370橋・横断歩道橋1橋)あります。

橋長別に橋梁数を見ると、橋長15m以下の橋梁は76%を占めます。

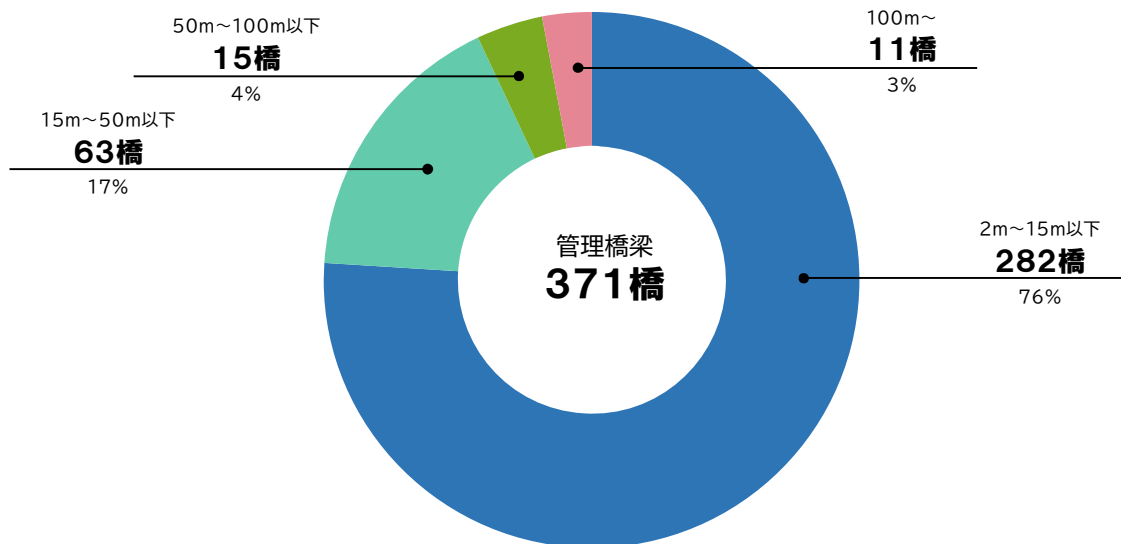


図 3 橋長別橋梁数

橋種別に橋梁数を見ると、コンクリート橋(RC橋、PC橋)が64%を占めます。

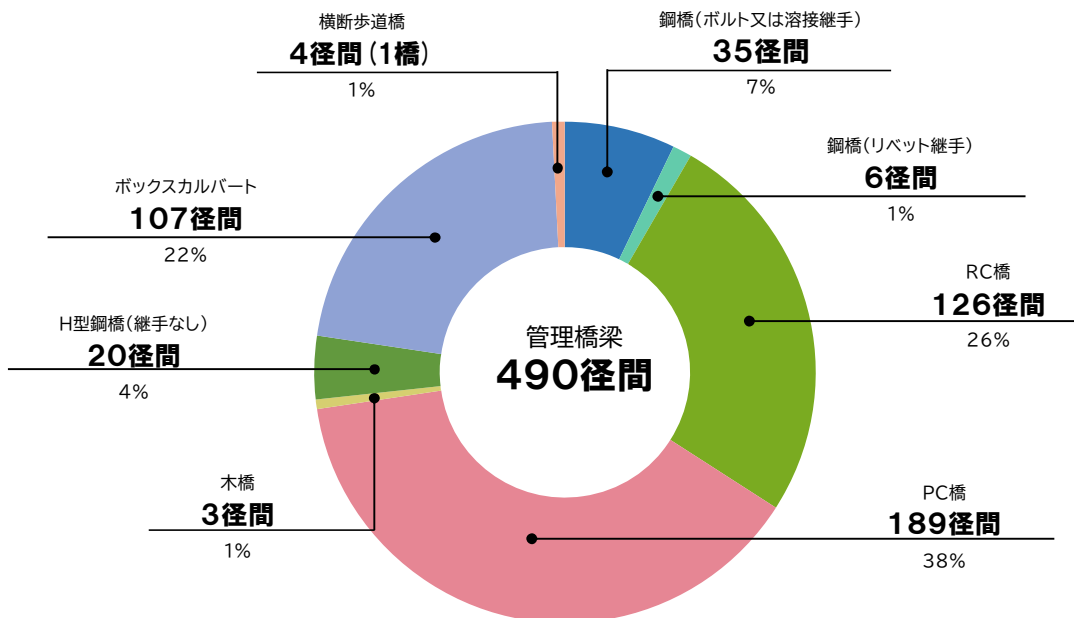


図 4 橋種別の橋梁数(径間数)

多径間の橋で複数条件が該当する場合はそれぞれカウント

## 管理橋梁の健全性の現状

平成26年度～令和7年度に定期点検を実施した橋梁等371橋(道路橋370橋・横断歩道橋1橋)において、以下の現状を把握しました。

### ■道路橋

- ・ I (健全)が291橋(79%)
- ・ II (予防保全段階)が72橋(19%)
- ・ III (早期措置段階)が7橋(2%)
- ・ IV (緊急措置段階)が0橋(0%)

### ■横断歩道橋

- ・ I (健全)が0橋(0%)
- ・ II (予防保全段階)が1橋(100%)
- ・ III (早期措置段階)が0橋(0%)
- ・ IV (緊急措置段階)が0橋(0%)

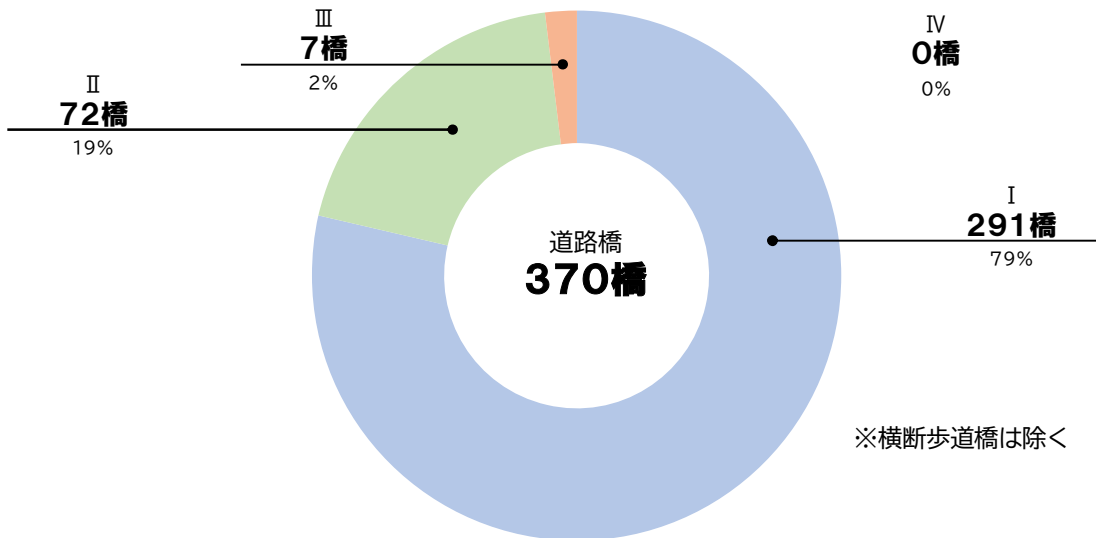


図 5 健全性の診断状況

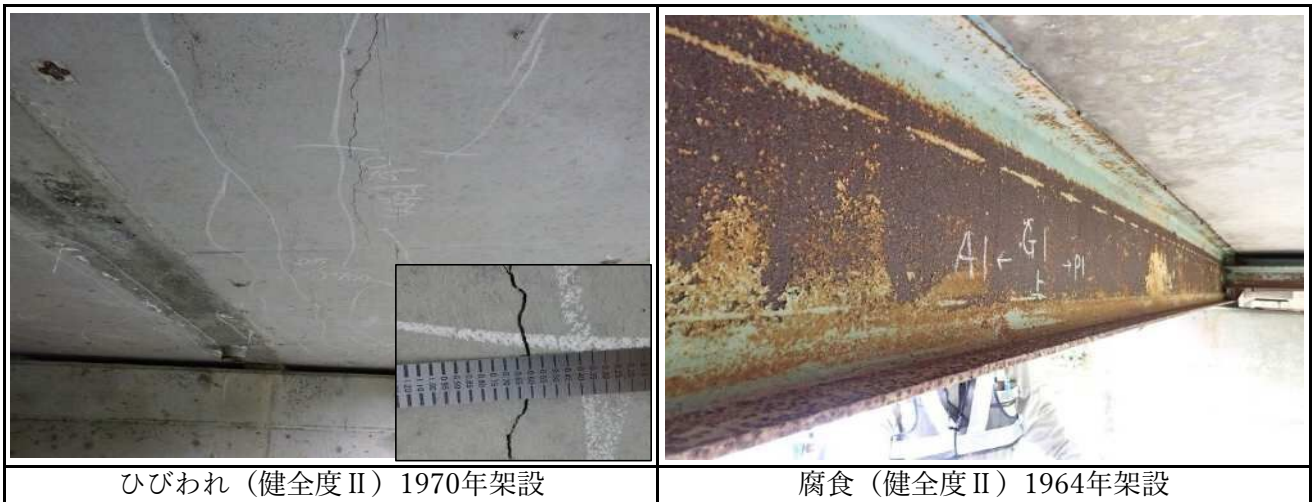
表 1 橋の健全度の区分

健全度の区分		橋梁の状態
I	健全	構造物の機能に支障が生じていない状態。
II	予防保全段階	構造物の機能に支障が生じていないが、予防保全の観点から措置を講ずることが望ましい状態。
III	早期措置段階	構造物の機能に支障が生じる可能性があり、早期に措置を講ずべき状態。
IV	緊急措置段階	構造物の機能に支障が生じている、又は生じる可能性が著しく高く、緊急に措置を講ずべき状態。

定期点検により、事後保全(健全度Ⅲ)が必要と診断された橋の損傷事例



定期点検により、予防保全(健全度Ⅱ)が必要と診断された橋の損傷事例



※上記損傷は、維持管理計画に基づき補修していきます。

図 6 損傷状況

## 維持管理上の課題

### 急増する高齢化橋梁への対応

橋梁等を経過年別に見ると、管理する橋梁等の29%が架設後50年以上経過しています。

今後20年で79%が架設後50年を経過し、急激に高齢化が進展することで、供用中の橋梁等が重大な損傷等によって、ひとたび通行規制の措置などがあると、社会的な影響を及ぼすことが懸念されます。また、近い将来、急増する老朽化した橋梁等を対症療法による補修を実施した場合は、大規模補修や橋梁等の架け替えが一時的に集中することが想定されます。そのため、増大する社会資本ストックの効果的・効率的な維持管理手法が求められています。

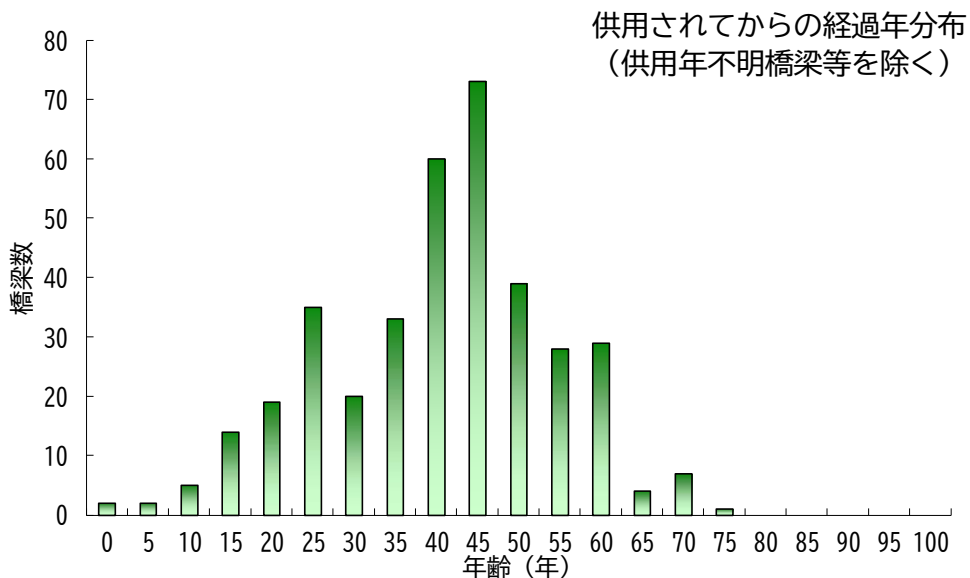


図7 経過年の分布

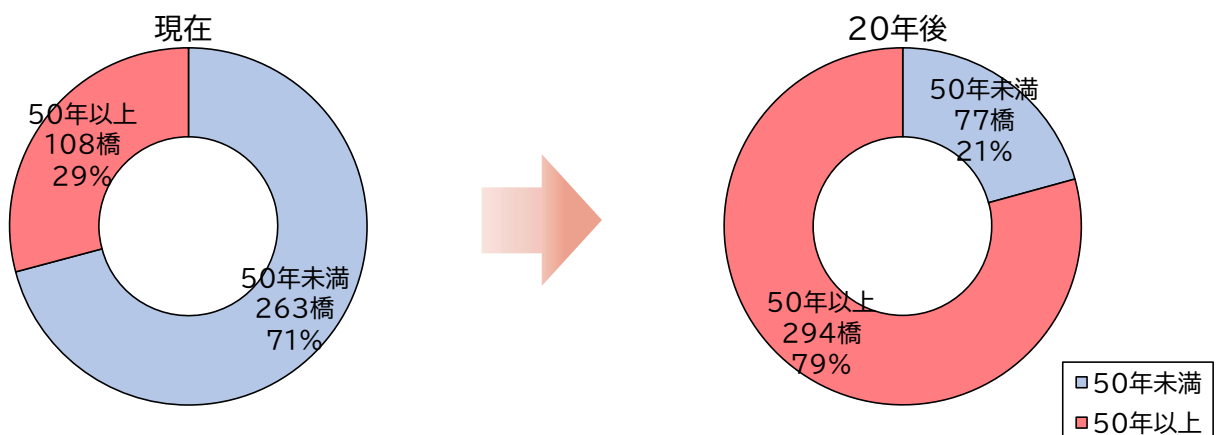


図8 架設後50年以上経過した橋梁等の割合

## コンクリート片剥落などによる第三者被害の防止

交差状況別に見ると、4橋が道路等を跨いでいます。このような橋は、コンクリート片剥落等による第三者への被害発生の可能性があり、通行に支障が出た場合の社会的な影響が大きい架設環境となっていますので、優先的に対応する必要があります。

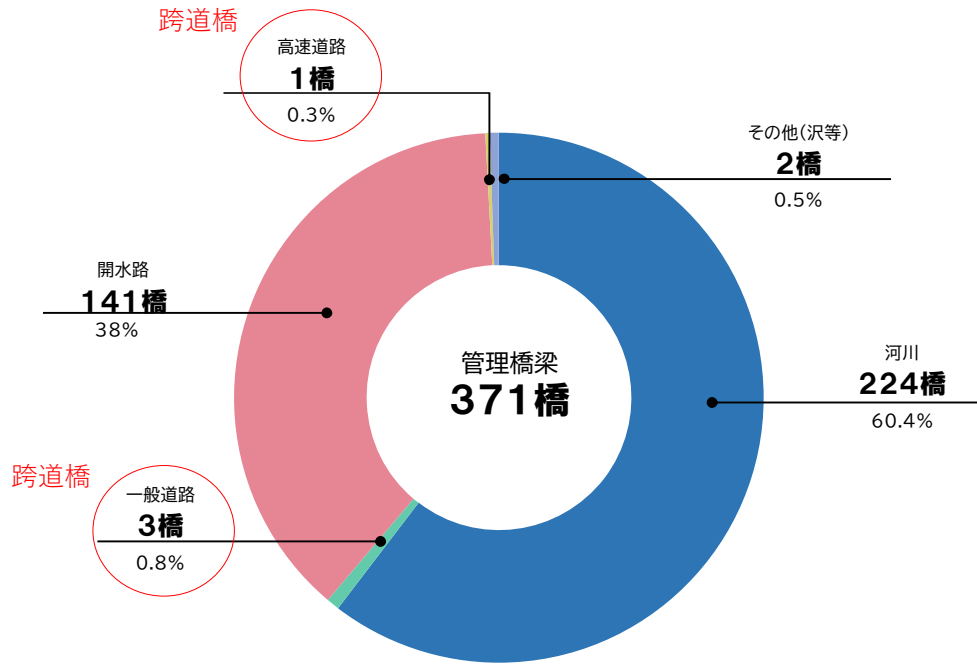


図 9 交差状況



図 10 道路を跨ぐ橋梁の例（西都市管理 別府原橋）

## 限られた財源下での維持管理手法の確立

全国市町村における土木費の推移で見ると、20年間で約5兆円減少しています。現在、本地区においても非常に厳しい財政状況におかれ、これまで以上に効率的、効果的な事業実施が求められています。

このため、新橋建設などの改築費を抑えることによって対応を行ってきましたが、維持管理費については利用者の安全性を確保する観点から、これ以上削減しづらいレベルにまで達しており、新たな維持管理手法の確立が求められています。

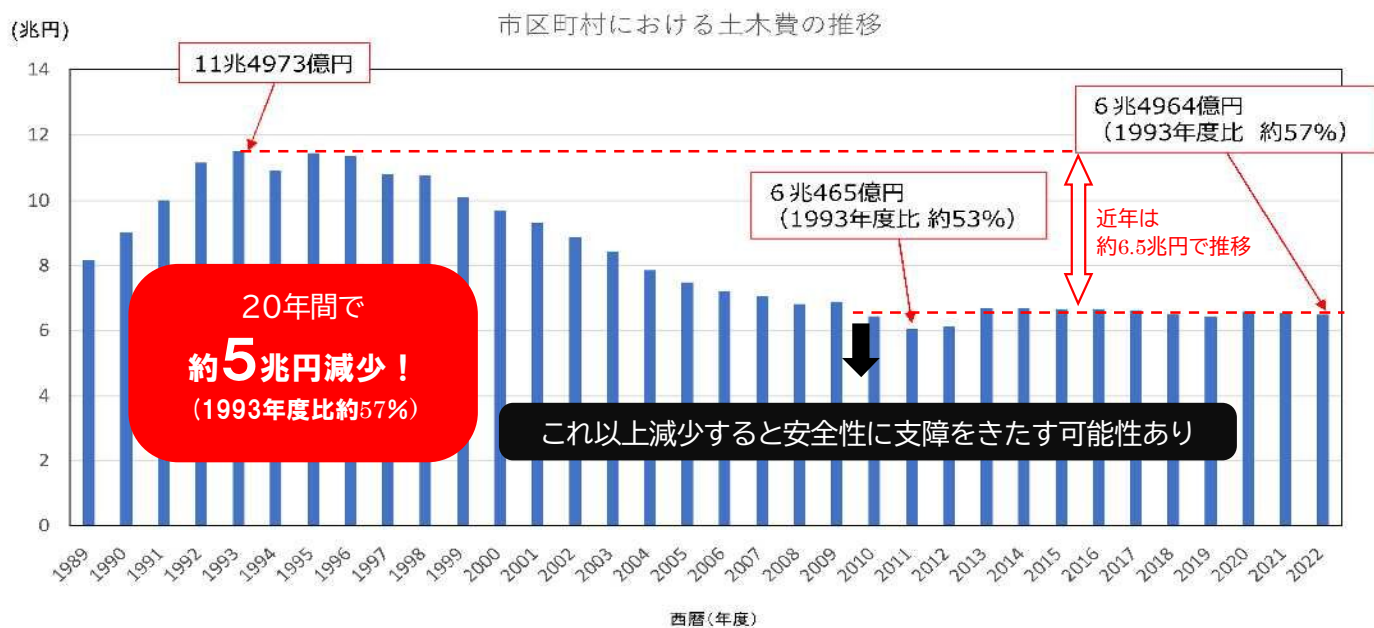


図 11 全国市町村における土木費の推移  
(地方財政統計年報より国土交通省作成)



## 長寿命化修繕計画の目的

### 急増する高齢化橋梁への対応

長寿命化修繕計画の策定にあたっては、高齢化する橋梁等の急速な増大に対応するため、従来の事後的な修繕および架替えから、予防的な修繕および計画的な架替えを実施し、構造物としての長寿命化を目的とした政策転換を行います。

また、橋梁等を長期にわたって安全に使用し続けるためには、限られた予算で継続かつ効率的に管理し、事業費の平準化やライフサイクルコストの縮減を図ることを目的とします。

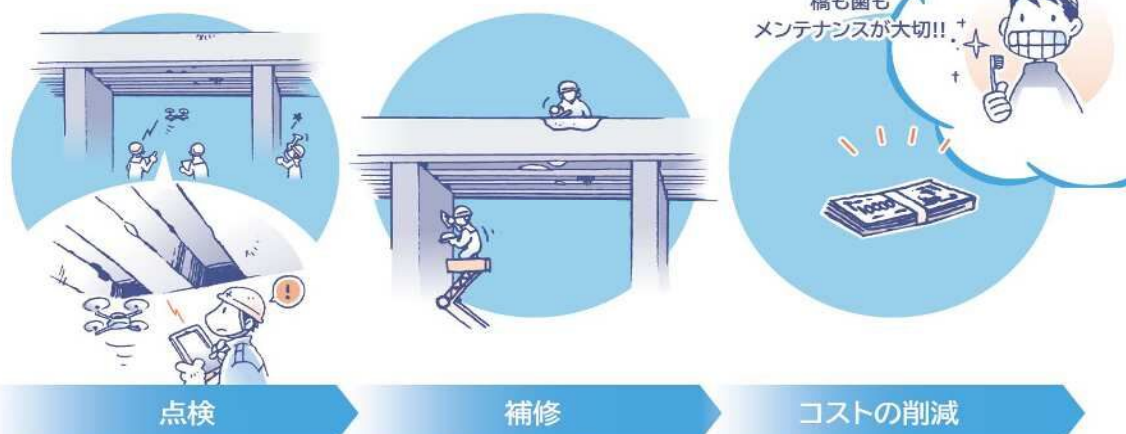
#### 対症療法型維持管理



(特徴)

対策のタイミングを遅らせることで、短期的なコストは抑制されるが、損傷が深刻化すると対策工法が高度となり、ライフサイクルコストが大となる傾向があります。

#### 予防保全型維持管理



(特徴)

こまめに手当てすることで、安全性を高水準で維持するとともに、長寿命化が期待できるため、ライフサイクルコストの低減が期待できる一方、短期的な対策コストが大となる傾向があります。

予防保全型の管理手法とすることによって、事後保全型、架け替え型よりもコストが小さくなります。また、橋の長寿命化も図れます。

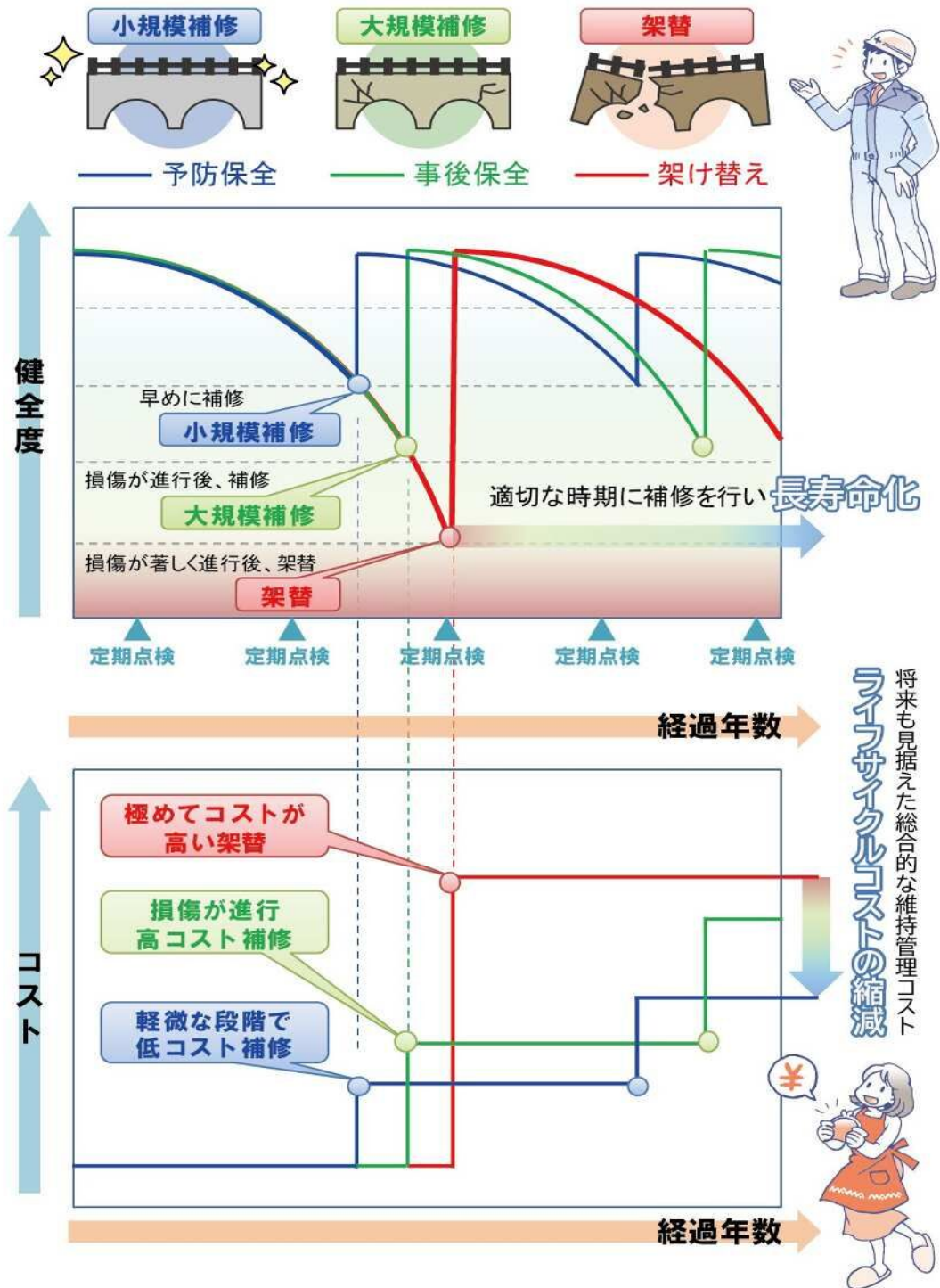


図 12 予防保全型管理手法による長寿命化とコスト縮減イメージ

# 長寿命化修繕計画の策定方針

## 対象橋梁

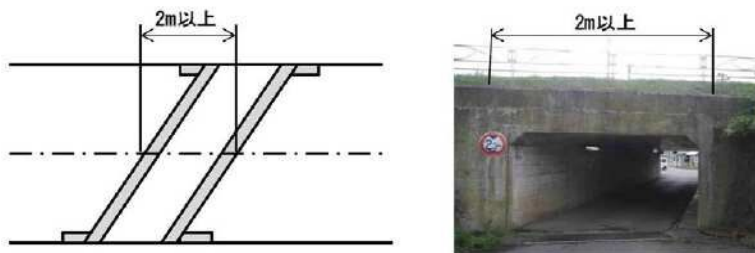
西都市が管理する市道に認定(道路法の法律に定められた道路)された橋長2m以上の全ての道路橋(溝橋※含む)を対象とします。

※溝橋：道路の下を横断する道路や水路等の空間を得るために、盛土あるいは地盤内に設けられる剛性ボックスカルバート(矩形(ボックス型)の内、道路軸方向に外寸が2m以上、土被りが1m未満の構造物を「橋」として取り扱うものです。

溝橋の要件を満足する橋長、土被りの考え方は以下の通りです。

### ■ 橋長 2 m 以上の考え方

・ 溝橋(ボックスカルバート)の橋長は、外寸 2 m 以上とし、ボックスカルバート上部道路の道路軸方向(斜角考慮)の長さを計測した値とする。



### ■ 土被り 1 m 未満の考え方

・ 溝橋(ボックスカルバート)の天端から、歩車道等の上面の厚さが 1 m 未満のもの。  
※土被り厚が測定的位置で異なる場合(車道部・歩道部等)は、最小値となる位置で判断するものとする。

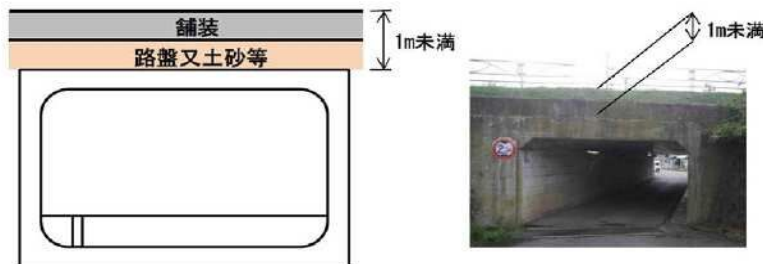


図 13 溝橋(ボックスカルバート)の考え方

## 西都市における橋梁メンテナンスサイクル

道路の維持修繕に関する省令・告示の制定に伴い、点検、診断、措置、記録というメンテナンスサイクルへの取り組みが義務化されました。

今後は、メンテナンスサイクルを継続して回すことにより、橋梁の長寿命化ならびにコスト縮減が可能な橋梁マネジメントサイクルを構築し、将来にわたり適切な道路サービスの機能を維持することを基本とします。

橋梁は、利用状況、設置された自然環境等に応じ、劣化や損傷進行が施設ごとに異なり、その状態は時々刻々と変化します。このようなことから、修繕計画の策定に至っては、定期的な点検を実施し、基礎データとなる各橋梁の状態や損傷の程度から適切に評価・検討を行った上で、効果的な措置を講ずることが重要です。



図 14 メンテナンスサイクル

メンテナンスサイクルの各段階における具体的な取り組み等を次に解説します。

### (1) 計画

高齢化橋梁の維持管理を効率的・合理的に行うためには、「計画→措置→点検・診断→改善・記録」という橋梁維持管理マネジメントサイクルを確立させ、継続的に取り組みます。



### (2) 措置

診断の結果、次回点検までの期間を目安として性能を回復するために必要な措置を行います。

措置の具体的な内容には、補修・補強工事や緊急対応、日常的な維持作業対応、詳細調査、経過観察などが挙げられます。必要な措置を講じることができない場合は通行規制・通行止めを行います。また必要に応じて、利用状況を踏まえ、橋梁等を集約化・撤去を検討します。



### (3) 点検・診断

橋梁は、利用状況、設置された自然環境等に応じ、劣化や損傷進行が施設ごとに異なり、その状態は時々刻々と変化します。現状では、これらの変化を正確に捉え、橋梁の寿命を精緻に評価することは技術的に困難なので、定期的な点検・診断により施設の状態を正確に把握することが重要です。このため点検は、統一的な基準※により5年に1度近接目視による全数監視を実施することが義務付けられました。



診断は、橋や部材の現在の状態に対して、次回の定期点検までの間(=5年程度以内を目途)に行うべき措置の必要性やその内容を、橋や部材の機能面に着目して判断するための一連の行為を診断と称しています。診断の結果については、国が定める統一的な尺度(4段階)で健全度の判定区分を分類することが義務付けられました。

### (4) 改善・記録

点検・診断・措置の結果は、維持・補修計画を立案する上で基礎的な情報であり、適切な方法で記録し、随時、長寿命化修繕計画へ反映することで、計画と実施の乖離をなくします。



※1 道路法施行令第35条の2第2項、道路法施行規則(昭和27年建設省令第25号)、トンネル等の健全性の診断結果の分類に関する告示(平成26年国土交通省告示第426号)に従う定期点検

## 維持管理の実施方針

### (1) 基礎データの整備・更新

道路橋の点検や補修を適切かつ合理的に行うためには、橋梁がどのような構造・材料でどの設計基準で設計されたか、過去の点検手法など多くの基礎データの整備・更新が必要です。

基礎データについては、橋梁台帳の机上調査や定期点検時に現地調査し、整備・更新します。

道路橋の状態は常に変化しつづけることを踏まえ、5年に1度の定期点検や点検後の補修の都度、最新の情報を反映するよう情報の管理に努めます。



## (2) 橋の健全度の評価

5年に1度行うことが義務付けられている定期点検では、道路の維持修繕に関する省令・告示に基づき、診断結果を橋の健全度に応じて4段階に分類します。  
『道路橋定期点検要領 国土交通省 道路局』を参考にします。

橋梁を構成する部材を損傷の種類毎に評価し、部材の重要性や損傷の進行状況、架橋環境条件、当該道路橋の重要度など様々な要因を総合的に勘案し、橋の健全度を評価します。

**判定区分**

判定区分	健全度	状態
I	【健全】	構造物の機能に支障が生じていない状態。 床版に小さなひびわれが生じているが、軽微であるため補修を行う必要がない。または経過観察にて、状況に応じて補修を行う。
II	【予防保全段階】	構造物の機能に支障が生じていないが、予防保全の観点から措置を講ずることが望ましい状態。 床版から漏水や遊離石灰を伴うひびわれが少数発生している状態。予防保全の観点から補修を行うことで長寿命化が図れる。
III	【早期措置段階】	構造物の機能に支障が生じる可能性があり、早期に措置を講ずべき状態。 床版から漏水や遊離石灰を伴う格子状ひびわれが密に発生している状態。構造安全性確保の観点で速やかに補修を行う必要がある。
IV	【緊急措置段階】	構造物の機能に支障が生じている、または生じる可能性が著しく高く、緊急に措置を講ずべき状態。 床版コンクリートが一体性を失っており、車輪の荷重などの作用で容易に抜け落ちる状態。放置すると路面陥没によって交通障害が発生。

図 15 橋の健全度の事例  
(判定 I ~ IV:道路橋定期点検要領 国土交通省 道路局)

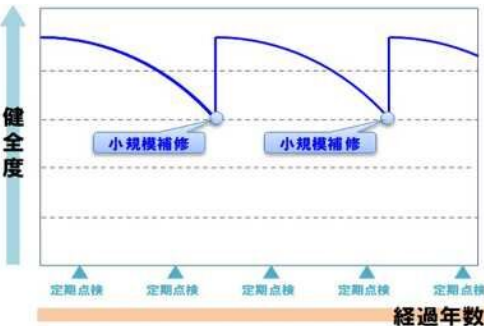
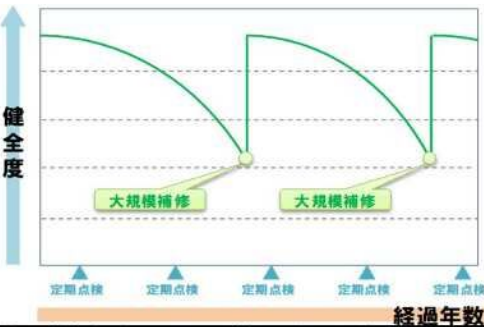
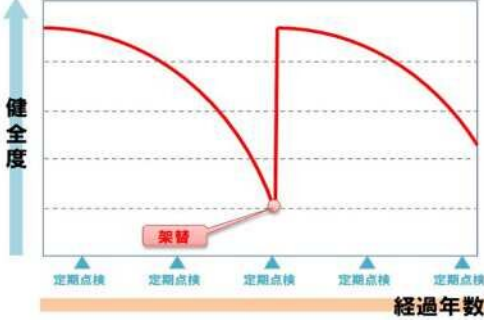
### (3) 維持管理の方針

#### 1) 維持管理方針の基本分類

本計画では戦略的に維持管理・更新を策定するため、個別の橋梁ごとに「予防保全型」「事後保全型」「架け替え型」の3通りのライフサイクルコスト(以下、「LCC」)のシミュレーションを行い、比較の結果、LCCが最も小さい維持管理方針に分類することを基本とします。

長期的な傾向を把握するため、LCC評価期間は100年を基本とします。

表 2 維持管理手法の分類

管理手法	概要	適用する場合の特徴
予防保全型 (管理区分Ⅰ)	部材の損傷や劣化が軽微な段階で対策を行い、橋梁の長寿命化を図る管理手法。 	補修工事のサイクルは短いですが、初期の損傷が小さい段階で補修工事を行うため、施設が致命的な損傷を受ける前に適切な対策を実施できる。そのため、橋梁の長寿命化を図るとともに、修繕に係る費用の縮減が図れ、水平展開できる有効な方策となる。ただし短期的な対策費用が大となる傾向がある。
事後保全型 (管理区分Ⅱ)	部材の損傷や劣化がある程度進行するまで対策を行わず、悪くなった段階で必要な箇所に対策を行う管理手法。 	従来の一般的な維持管理手法で、各部材が要求される機能を喪失した時点、あるいは喪失する直前にその都度対策を実施する。予防保全型に比べ補修工事のサイクルは長く短期的なコストは抑制されるが老朽化による被害のリスクが大きく、大規模な補修工事によるトータルコストが大きくなる傾向がある。
架け替え型 (管理区分Ⅲ)	補修・補強などの対策を行わず、主要部材の供用限界を迎える直前に架け替えをする管理手法。 	安全性にかかわる問題が深刻化する段階まで、基本的に維持管理を行わない。工事のサイクルは最も長いですが、部材の交換や橋梁自体の架け替えを行うため、一回にかかる工事費用が最も大きい。また、通行止めや迂回路等が発生するため、経済損失や地域住民に対する影響がある。構造の長寿命化を目的とした管理手法ではなく、簡易的な橋梁や小規模な橋梁形式、もしくは修復不可能な損傷の場合に用いるケースがある。

補足：図中の健全度は、劣化予測による健全度の推移を連続値として取り扱うため、点検結果を5段階「A～E」に置き換えてシミュレーションします。

## 2) 維持管理方針の最適化

道路ネットワークの観点などから重要な橋については、優先的に予防保全型の管理を行います。具体的には、緊急輸送ルート、跨線橋・跨道橋、道路ネットワーク機能が著しく低下する恐れがある橋(幹線道路上の橋(1級・2級)、管理者指定の重要橋梁)については予防保全型の維持管理を推進します。

LCCの最小化だけでなく、様々な観点から方針を最適化することで、実現性の高い維持管理を行い、安全確保に努めます。

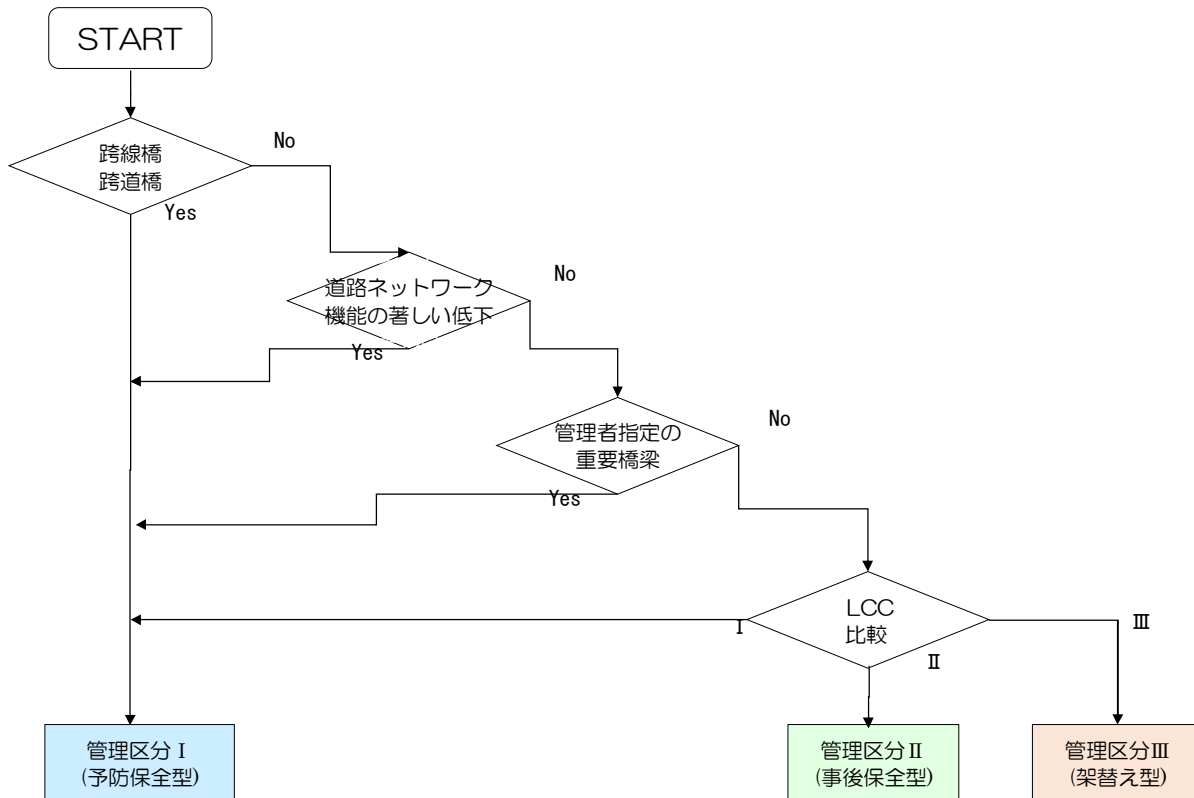


図 16 橋梁ごとの維持管理方針の最適化

## (4) 劣化予測

### 1) 劣化予測の目的

劣化予測は、現在の劣化状態から将来の状態を予測し、いつ、どのような対策を行えばよいか等、計画的な維持管理を行うために必要であり、橋梁の架設環境や構造形式などにより分類を行い対象部材ごとに行います。

### 2) 劣化予測手法の選定

劣化予測の手法には、既往の研究や文献等による理論的な予測式、点検データをもとにした統計分析による回帰式、マルコフ過程※1に代表される遷移確率を用いた手法があります。

長寿命化修繕計画では、個別橋梁ごとに対策時期が確定的に算定でき、根拠が明確である必要があるため、定期点検により収集された点検結果を用いて現在の状態を把握したうえで予測することが望ましいため、点検結果をもとに分析を行い根拠が明確であり、かつ個々の橋梁への適用も容易である統計分析による手法を採用します。

### 3) 劣化予測の対象部材

架替えられた橋梁の主な原因となる損傷部材は、鋼橋、RC 橋、PC 橋すべてにおいて、桁と床版で約 8 割を占めると報告されています。※2

また、『橋梁定期点検要領 令和6年7月 国土交通省 道路局 国道・技術課』においては、上記部材のほか、下部工も主要部材※3とされています。

したがって、本計画では、桁、床版および下部工を劣化予測の対象部材とします。

### 4) 劣化予測の精度向上

本計画作成時点では、これまで行ってきた点検データをもとに統計分析を行い、劣化予測式を決定しました。今後も点検データを継続的に蓄積し、統計分析に反映すること、予測精度の向上を図ります。

※1 現在の状態によって決定される確率過程

※2 『橋梁の架替に関する調査結果 (IV) 国土技術政策総合研究所 (平成20年4月)』による

※3 主要部材：劣化進行を放置し続けると落橋に至るおそれがある部材

## 計画期間

点検時期(5年に1回)や修繕時期(点検結果に応じ)の見通しを立てるため、計画期間は10年とします。また、新たな点検結果を得た場合は、計画の見直しを行い、長寿命化修繕計画の更新を行うものとします。

省令・告示に基づき5年に1回の頻度で実施する定期点検時期と点検後に修繕が必要な橋梁の対策時期の見通しを立てるため、計画期間を10年とします。

計画の更新頻度は、少なくとも定期点検が実施された都度とします。更新にあたっては、それまでに実施された対策工事の実績等を踏まえ、長寿命化修繕計画の見直しを行います。

知見やノウハウの蓄積を進め、計画期間の長期化を図ることで、中長期的な維持管理・更新等に係るコストの見通しの精度向上を図ります。

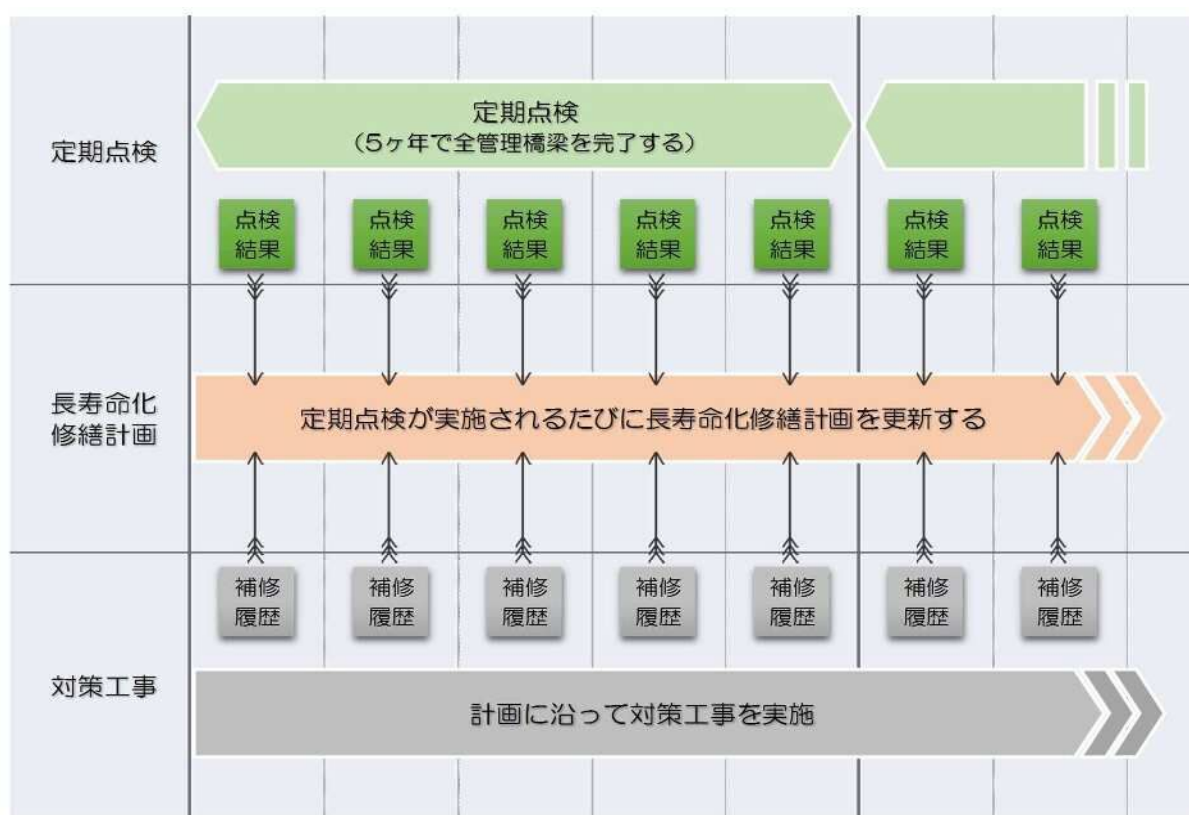


図 17 長寿命化修繕計画の更新

## 優先順位の目標や考え方

### (1) 優先順位の評価の流れ

早期措置段階(Ⅲ)と診断された橋については、次回の定期点検までの間(=5年程度以内を目途)に措置完了することを優先目標とします。

続いて、予防保全段階(Ⅱ)と診断された橋について、損傷規模や損傷程度により細分化を行った上で、路線の利用状況に着目した重要度や、損傷の進行確率、迂回率(橋を通行規制・迂回するときの移動距離の伸び率)などに着目して、すべての管理橋梁の対策順位を基に優先順位を決定します。

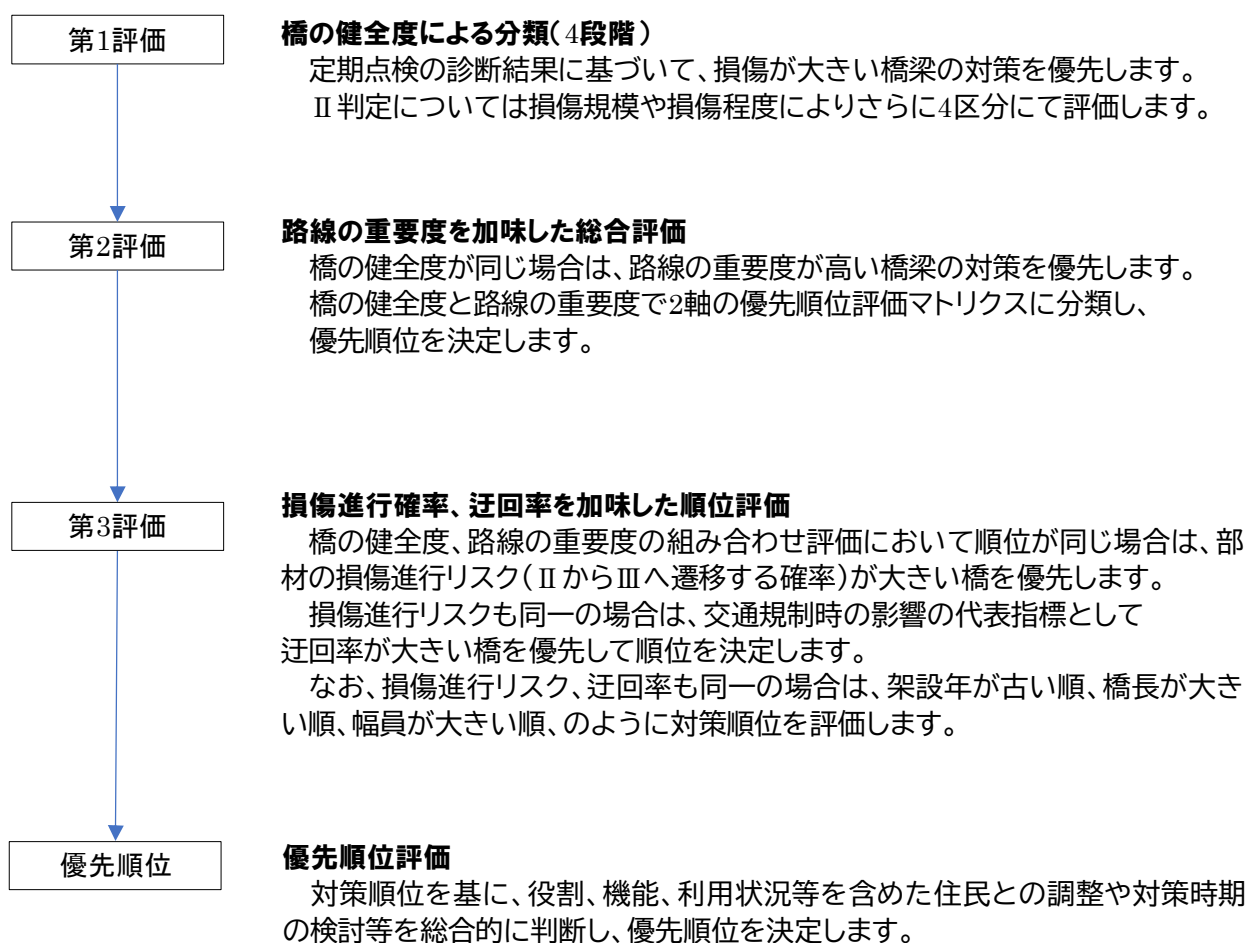
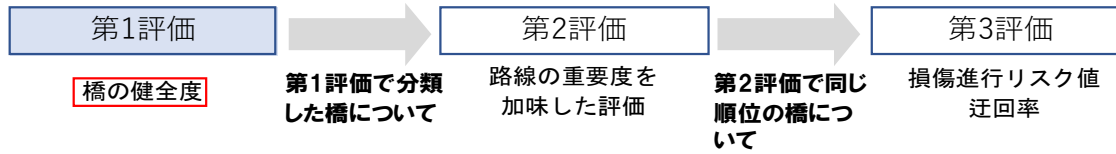


図 18 優先順位評価の流れ

## 1) 第1評価方法

第1評価では、橋全体の健全度より優先順位を決定します。



### 橋の健全度

橋全体の健全度は、維持修繕に関する省令・告示に従い表 3の左側に示すⅣ～Ⅰの4段階で評価した。橋の健全度(Ⅰ～Ⅳ)間で順位を超えないよう、評価を行います。

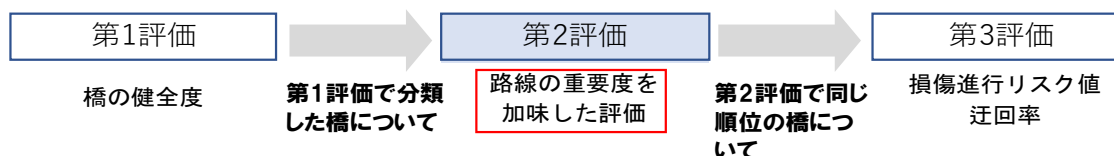
また、健全度Ⅱについては、損傷規模や損傷程度に大小がみられ、予防保全の措置が必要な対策順位を評価するため、表 3の右側に示すようにⅡ-1～Ⅱ-4の4段階の区分を新たに設け、橋の健全度を7段階の区分として分類を行います。

表 3 橋の健全度

健全度の区分		橋梁の状態	優先順位評価上の細区分		損傷規模
Ⅳ	緊急措置段階	構造物の機能に支障が生じている、または生じる可能性が著しく高く、緊急に措置を講ずべき状態。	Ⅳ	左記と同様の状態	
Ⅲ	早期措置段階	構造物の機能に支障が生じる可能性があり、早期に措置を講ずべき状態。	Ⅲ	左記と同様の状態	
Ⅱ	予防保全段階	構造物の機能に支障が生じていないが、予防保全の観点から措置を講ずることが望ましい状態。	Ⅱ-4	損傷規模や損傷程度が比較的大さい	
			Ⅱ-3	損傷規模や損傷程度が中程度	
			Ⅱ-2	損傷規模や損傷程度が比較的小さい	
Ⅱ-1	損傷規模や損傷程度が極めて小さい				
Ⅰ	健全	構造物の機能に支障が生じていない状態。	Ⅰ	左記と同様の状態	小

## 2) 第2評価方法

第2評価では、第1評価で分類した橋に対して路線の重要度を加味し、順位を決定します。



### 路線の重要度による分類

路線の重要度は、路線および橋の利用状況から、緊急輸送ルートおよびA～Dの5つに分類し、それぞれを1級道路、2級道路、その他道路の3つに細分化した13段階の区分で分類し評価を行います。

表 4 路線の重要度

重要度	評価区分	路線等級	連番	評価条件
高             低	緊急輸送ルート		1	緊急輸送ルート上の橋梁を最も重要度が高いと評価します。
	A	1級	2	DID地区内路線の橋梁をAと評価します。
		2級	3	
		その他	4	
	B	1級	5	A評価区域外の1.5～2車線かつ地域の主要幹線上の橋梁をBと評価します。
		2級	6	
		その他	7	
	C	1級	8	A評価区域外の1～1.5車線をCと評価します。
		2級	9	
		その他	10	
	D	1級	11	老朽化により継続利用が困難な橋梁や、土地利用の変化・周辺道路の整備状況により利用交通が著しく減少し、現在の機能を保持する必要性が低い橋梁をDと評価します。
		2級	12	
		その他	13	

### 路線の重要度を加味した総合評価

橋の健全性の分類を縦軸に、路線の重要度の分類を横軸にとった表に橋梁をあてはめて、対策順位を総合評価します。図 19に対策順位の総合評価の概念図を示します。



図 19 対策順位評価の概念図

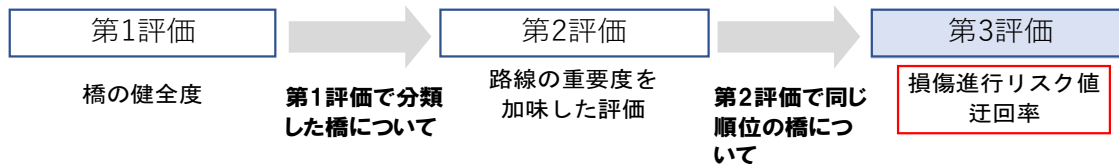
具体的な順位については、表 5に示す数値を順位として評価します。

表 5 対策順位総合評価表（表中の数値が総合評価値を示す）

		路線の重要度													
		緊急輸送	A			B			C			D			
			1級	2級	その他	1級	2級	その他	1級	2級	その他	1級	2級	その他	
橋の健全度	Ⅳ	1	2	3	4	5	6	7	8	9	10	11	12	13	
	Ⅲ	14	15	16	17	18	19	20	21	22	23	24	25	26	
	Ⅱ	4	27	28	29	30	31	32	33	34	35	36	67	68	69
		3	37	38	39	40	41	42	43	44	45	46	70	71	72
		2	47	48	49	50	51	52	53	54	55	56	73	74	75
	1	57	58	59	60	61	62	63	64	65	66	76	77	78	
	I	79	80	81	82	83	84	85	86	87	88	89	90	91	

### 3) 第3評価方法

第2評価の対策順位が同じ順位となった場合は、部材に発生する損傷種類ごとの橋の損傷の進行性が大きい橋を優先し、さらに同一順位の場合は、迂回率の大きい橋を優先します。



#### 損傷進行リスク値の評価

橋の健全度がⅢに推移する部材損傷進行のリスク値をフォルトツリー分析によって数値化した確率の大小で評価します。

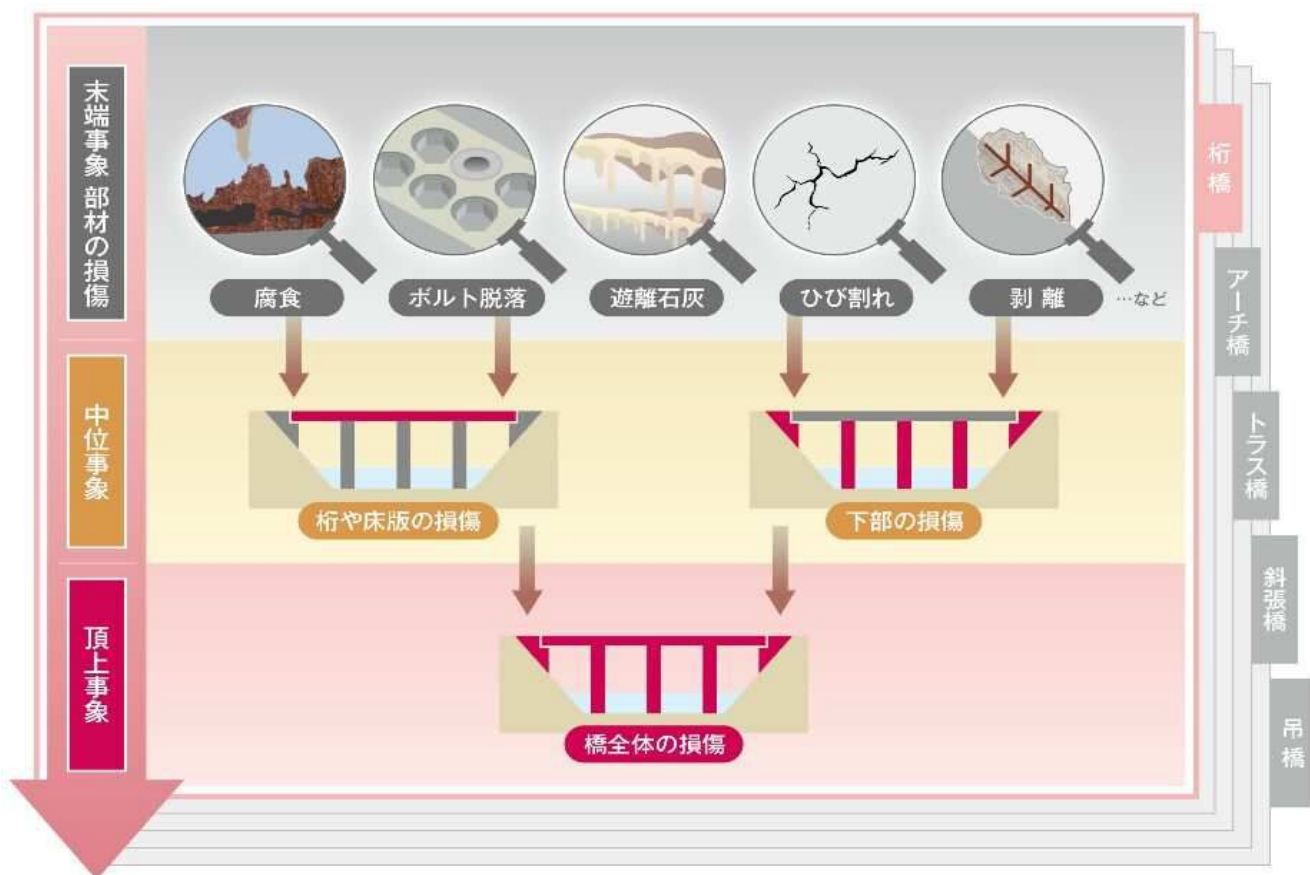


図 20 フォルトツリー解析のイメージ

### 迂回率(交通規制時の影響度)の評価

補修工事等による交通規制により迂回の必要が生じた場合の利用者への影響の大小を、迂回率の大小により評価します。

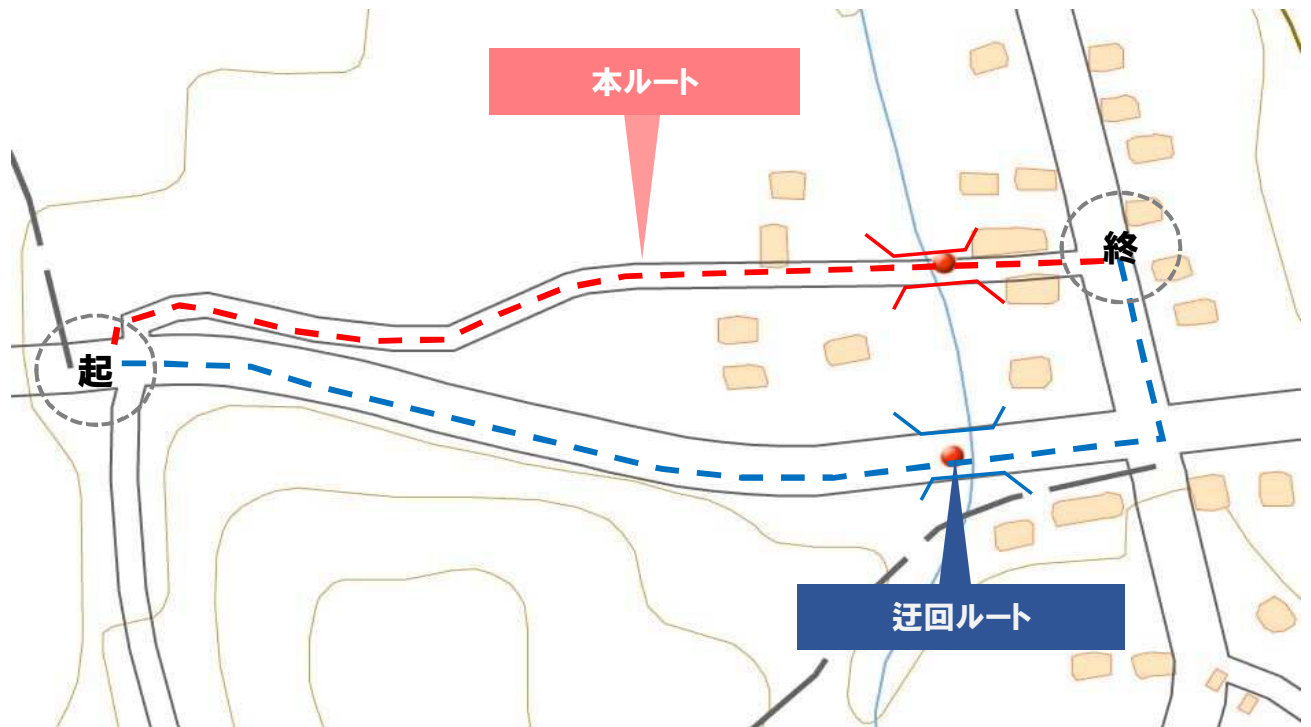


図 21 迂回率の計算方法

## 予算の平準化

修繕時期のばらつきや修繕の費用が高くなる場合には、優先順位の高い橋から修繕を実施するなど、修繕時期を調整して、毎年の予算を一定にします。

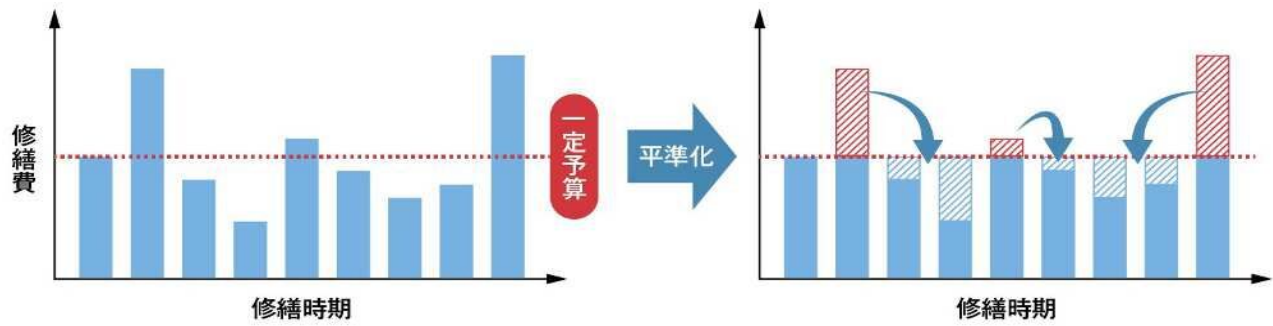


図 22 平準化の概念図

## 2. 新技術等の活用方針

### (1) 基本方針

西都市が管理する全ての橋梁等について、定期点検や修繕等に係る新技術や新材料・新工法等の活用の検討を行い、コスト縮減や事業の効率化の効果が見込まれる橋梁においては、従来技術から新技術への技術転換を図り、橋梁等の維持管理に係る費用の縮減、および効率化や高度化を目指します。

### (2) 取組内容

定期点検における新技術等の検討の手順に沿って、積極的に新技術の活用を図ります。

#### 1) 新技術の適用対象橋梁等の考え方(STEP1)

定期点検時に、大型の点検車や特殊な点検方法、吊り足場などの仮設資材が必要な橋梁等、あるいは、交通規制などによる作業時間の制約を大きく受ける場合などの条件で橋梁等を選定します。(なお、本計画の策定時点では、橋梁部材へ徒歩で近接できる現地条件では、従前とおり点検する方が合理的となる傾向にあります。)

#### 2) 有用な新技術の選択(STEP2)

選定した橋梁等ごとに新技術の適合性を詳しく判断します。橋梁等の形式や現地条件を把握した上で、人が近接して行う点検と同等の点検ができることを必須条件とし、有用な新技術を選択します。

#### 3) コストまたは効率性の検討(STEP3)

選択した新技術について、従来技術に対する費用の縮減効果、または作業効率の向上性の観点で、有効と判断された橋梁等において、新技術を活用します。

また、点検目視に代わる新技術以外にも、非破壊検査技術、計測・モニタリング技術、橋梁等の修繕設計・工事に関する新工法や新材料についても同様に検討し、コスト縮減を図ります。

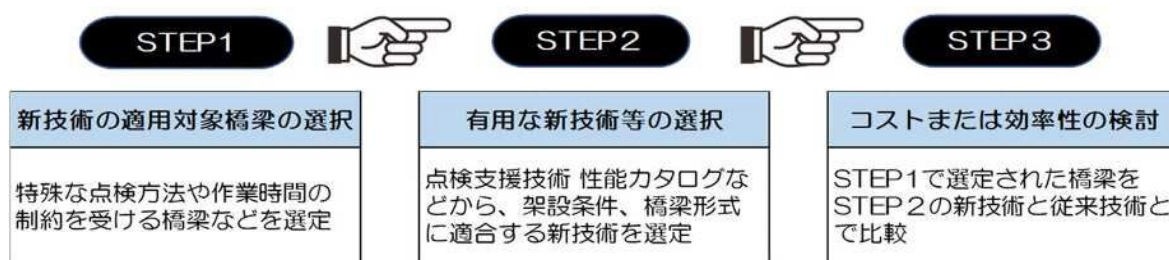


図 23 新技術等を活用する場合の段階的な検討の流れ

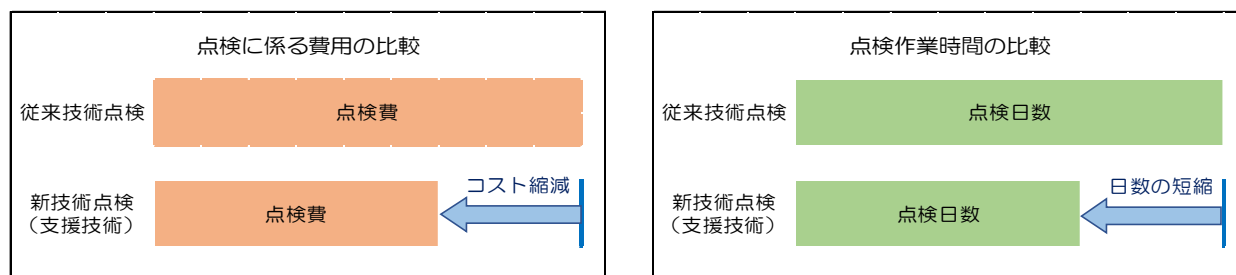


図 24 新技術等の有用性の観点 (費用の縮減効果や、作業効率の向上性)

## 新技術等の活用事例

新技術等については、「運動性能」「計測性能」などを確認し、活用する目的に対して性能が満足するか否かの判断をし、コストと効率性の検討の結果、合理的な新技術を活用します。

### 新技術等の活用例1



#### 【キャリブレーション】

剥離・鉄筋露出やひび割れ、腐食等の形状や色調となるテストピースにて計測した形状寸法等の数値精度を確認



### 新技術等の活用例2



#### 【キャリブレーション】

実際の近接目視点検により計測したひび割れ等の数値に対して、使用する機器で計測した数値の精度を確認

### (3) 新技術等の活用に関する目標と費用の縮減効果

西都市においては、定期点検を行う全ての橋梁等に対して、現地条件に応じた新技術等の適用性を個別に検討した結果、令和12年度までの5年間に、定期点検を実施する7橋について、費用の縮減効果が見込める新技術等を活用し、約180万円のコスト縮減を目指します。

### 3. 集約化・撤去の方針

#### (1) 基本方針

道路施設の老朽化が進展している中、適切に橋梁等の修繕を実施していくためには、維持管理費の抑制を行う必要があります。

対策の一つとして、社会経済情勢の影響による土地や施設利用の変化や周辺道路の整備状況に応じた、適切な橋梁等の配置が道路管理者と周辺住民双方のメリットを生み、中長期的な視点で見た際の有効な手段となりうるため、橋梁の集約化・撤去の検討を行います。

#### (2) 取組内容

集約化・撤去の検討にあたっては、道路ネットワークの観点などから、重要な路線は除き、当自治体の周辺環境を考慮した評価条件を設定して、参考の対象橋梁の検討を行います。

さらに、参考の対象橋梁の中からの選抜にあたっては、補修と比べ大きな事業規模となること、利用者や住民との合意形成や交差物件管理者との長期に渡る協議等を踏まえ、総合的かつ慎重に判断して、集約化・撤去が現実的に可能と思われる橋梁等を選定します。

##### 1) 集約化・撤去のメリットの要点

分類	項目	集約化・撤去のメリット
管理者	1)維持管理・更新費等の縮減	初期費用として一時的な負担が生じるが、中長期的には将来の点検費、補修費等の維持管理費を縮減可能である。
	2) 管理瑕疵リスクの除去	老朽化や地震動による落橋、コンクリート片の剥落等による人的被害の発生リスクが除去される。
	3)管理負担の軽減	管理橋数を減らすことは点検や補修等の実施に伴う手続き・調整・管理等の負担軽減につながる。特に、鉄道を跨ぐ跨線橋や高速道路を跨ぐ跨道橋で軽減効果が大きい。
	4)河積阻害の解消	昭和51年7月以前に架設した渡河橋は「河川管理施設等構造令」制定以前の橋であり、河積阻害率が高いなど河川条件と整合しない場合、治水リスクを低減できる。
利用者	1)落橋による事故の危険性の排除	落橋等による人的リスクが排除されることで、道路利用上の安心につながる。
	2) 集約・撤去による付加的なメリット	例えば、車道橋から人道橋へ用途変更(ダウンサイジング)することで、歩行者の通行安全性が向上するなど、付加的なメリットを生む場合がある。

## 2) 集約化・撤去の対象橋梁の選定方針

選定条件により候補となった橋梁等が老朽化で大規模な修繕の検討が必要となった場合や通行規止め・通行規制等の措置が必要となった時点で下記の集約化・撤去の事業方針の検討を行います。

1. 老朽化等により現橋の継続利用が困難になった時点で下記①～③のいずれに該当するかを考え、
  - ②または③に該当する橋梁について集約化・撤去を検討します。
  - ① 今後も同等以上の機能が必要な橋梁 ⇒ 長寿命化
  - ② 地域の実情や利用状況に応じて集約等を検討する橋梁 ⇒ 集約化
  - ③ 周辺環境の変化により役割を終えた橋梁 ⇒ 撤去

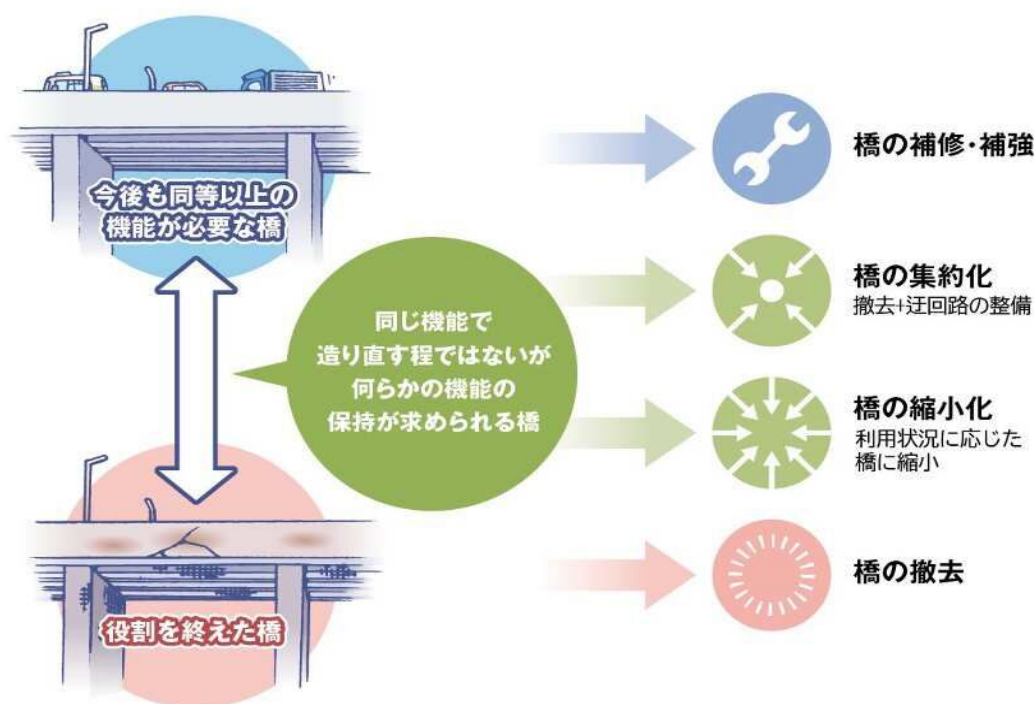


図 25 道路橋の集約・撤去方針

2. 集約化・撤去については、以下の選定条件に多く該当する橋を優先的に検討します。

- ・路線の重要度（重要度が最も低いDを優先的に検討します。）  
橋の配置場所や道路状況、利用者頻度を総合的に評価したもの
- ・橋の健全度（Ⅱ・Ⅲ・Ⅳを対象とし最も健全度の低いⅣを優先的に検討します。）  
直近の定期点検で橋全体の健全度が対策必要と評価したもの
- ・迂回率（2.0未満を目安とします。）  
迂回しない場合と迂回する場合の距離の伸び率を評価したもの
- ・架設年（30年以上経過した橋を基本とします。）  
ライフサイクルコストを考慮した対策架設年で評価したもの

図 25に示した集約化・撤去方針を事業内容として整理すると、表6のように分類できる。

表 6 集約・撤去の事業内容

事業内容		概要	イメージ図	
			Before	After
単純撤去		迂回路整備を伴わない、橋梁の撤去		
撤去＋迂回路整備		撤去に加え、撤去する橋梁の迂回路となる経路に対する整備を実施		
ダウンサイジング	既設縮小化	既設の車道橋を活用し人道橋等にリニューアル		
	新設縮小化	既設の車道橋を撤去し、人道橋として架替を実施		
複数橋梁の集約		隣接する複数橋梁を撤去し、機能を集約した橋梁を新設		

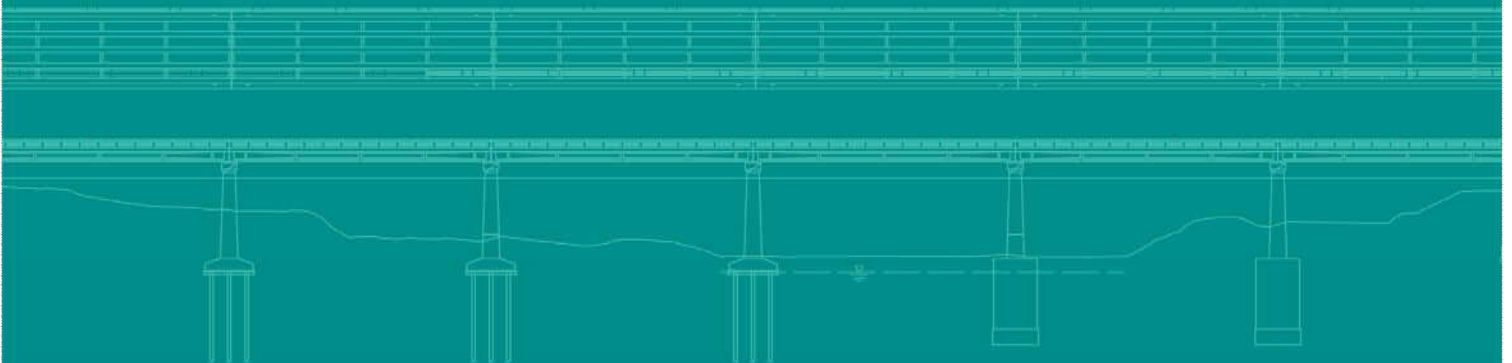
(道路橋の集約・撤去事例集P13, 令和5年4月, 国土交通省 道路局)

### (3) 集約化・撤去に関する目標と費用の縮減効果

西都市の橋梁等においては、集約化・撤去に関する基本方針を踏まえ、令和7年度までの定期点検の結果、修繕が必要とされた1橋について、令和12年度までに取り組むことで、橋梁等の点検費や修繕費など、中長期における将来の維持管理コストを約2100万円縮減することを目指します。

# II

## 橋梁毎の事項





【西都市】橋梁毎の維持管理計画

優先順位	橋梁名	路線名称	所在地	橋長 m	幅員 m	上部工形式	架設年	点検年	点検結果	対策時期・事業費(千円)										補修内容 (主な措置内容)
										年度	2026	2027	2028	2029	2030	2031	2032	2033	2034	
1	桜川橋	高岸線	宮崎県西都市桜川町一丁目	13.4	5.1	RC T桁	1956	2025	Ⅲ	内容	工事				点検				点検	上部構造:断面修復、ひびわれ補修
										事業費	18,700				450				450	
2	石尾橋	石尾線	宮崎県西都市大字加勢字嶋畑	7.0	3.6	RC床版橋(その他)	1980	2025	Ⅲ	内容	工事				点検				点検	上部構造:断面修復
										事業費	9,500				470				470	
3	馬継谷橋	小待五節句線	宮崎県西都市大字鹿野田字五節句	2.8	14.5	RC溝橋(BOXカルバート)	1982	2024	Ⅲ	内容	工事			点検				点検		上部構造:断面修復
										事業費	3,000			410				410		
4	童子丸橋	童子丸下線	宮崎県西都市大字童子丸字桑原	5.0	3.0	RC床版橋(その他)	1955	2024	Ⅱ	内容	工事			点検				点検		上部構造:断面修復
										事業費	2,000			350				350		
5	百年橋	竹尾久野線	宮崎県西都市大字穂北字現王屋敷	5.7	4.0	RC床版橋(その他)	1969	2025	Ⅲ	内容	工事				点検				点検	下部構造:洗掘対策
										事業費		5,000			380				380	
6	赤野3号橋	赤野栗野線	宮崎県西都市大字三宅字下鶴	7.0	5.5	RC床版橋(その他)	1989	2024	Ⅱ	内容	設計	工事		点検				点検		上部構造:断面修復 下部構造:断面修復
										事業費	5,000	4,200		380				380		
7	高野橋	高野線	宮崎県西都市大字穂北字高野	20.3	3.0	H形鋼(不明)	1964	2021	Ⅱ	内容	点検	工事				点検				上部構造:再塗装 上下部接続部:再塗装
										事業費	580	30,000				580				
8	水喰入口橋	歩坂水喰線	宮崎県西都市大字上三財字鶴畑	9.4	4.0	H形鋼(非合成)	1975	2022	Ⅱ	内容	点検	設計/工事				点検				上部構造:再塗装 上下部接続部:再塗装
										事業費	380	19,000				380				
9	丸岡下2号橋	丸岡下霜月田線	宮崎県西都市大字上三財字雑敷	2.9	5.5	RC溝橋(BOXカルバート)	1990	2022	Ⅱ	内容	工事/点検						点検			上部構造:断面修復
										事業費		2,870					370			
10	水手洗橋	水手洗線	宮崎県西都市大字上三財字水手洗	4.1	4.0	RC床版橋(その他)	1982	2022	Ⅱ	内容	工事/点検						点検			上部構造:断面修復
										事業費		2,850					350			
11	妻大橋	山角矢生町線	宮崎県西都市妻町一丁目	12.9	27.3	プレテン床版	1970	2025	Ⅱ	内容		設計	工事		点検				点検	上部構造:断面修復
										事業費		5,000	13,000		500				500	
12	高三納橋	鳶野笠原線	宮崎県西都市大字三納字長谷畑	149.8	3.6	ポステンT桁	1965	2025	Ⅱ	内容		設計	工事		点検				点検	上部構造:ひびわれ補修
										事業費		5,000	20,000		740				740	
13	濁川橋	西都佐土原線	宮崎県西都市大字黒生野字伏野	178.0	8.0	ポステンT桁	1973	2025	Ⅱ	内容		設計	工事	点検					点検	上部構造:断面修復 下部構造:断面修復
										事業費		5,000	22,000	990					990	
14	新麓橋	吉田長谷線	宮崎県西都市大字三納字平城	37.6	6.1	プレテン床版	1962	2025	Ⅱ	内容			設計	工事	点検				点検	上部構造:ひびわれ補修
										事業費			4,000	14,000	610				610	
15	前田下橋	平田松崎線	宮崎県西都市大字三宅字平田	8.3	2.0	H形鋼(不明)	1968	2024	Ⅱ	内容			設計	設計/点検			点検			上部構造:再塗装
										事業費			3,000	9,360			360			
16	大椎葉橋	麻畑大椎葉線	宮崎県西都市大字尾八重字大椎葉	15.0	3.7	ラーメン橋	1960	2024	Ⅱ	内容				設計/点検	工事			点検		上部構造:再塗装
										事業費				3,550	8,000			550		
17	黒坂2号橋	黒坂木城線	宮崎県西都市大字穂北字小浪	5.8	7.0	RC溝橋(BOXカルバート)	1980	2025	Ⅱ	内容				設計	工事/点検				点検	上部構造:断面修復
										事業費				3,000	4,910				410	
18	黒坂1号橋	黒坂木城線	宮崎県西都市大字穂北字小浪	5.8	7.0	RC溝橋(BOXカルバート)	1980	2025	Ⅱ	内容				設計	工事/点検				点検	上部構造:断面修復
										事業費				3,000	4,910				410	
19	下妻新橋	下妻上町線	宮崎県西都市有吉町一丁目	12.9	16.0	プレテン床版	1973	2025	Ⅱ	内容					設計/点検	工事			点検	上部構造:ひびわれ補修
										事業費					3,420	9,000			420	
20	旭橋	下鶴中央町線	宮崎県西都市有吉町一丁目	12.5	6.0	プレテン床版	1971	2025	Ⅱ	内容					設計/点検	工事			点検	上部構造:ひびわれ補修
										事業費					3,370	5,000			370	
21	有吉橋	桜川町有吉町線	宮崎県西都市有吉町一丁目	12.3	6.1	プレテン床版	1971	2025	Ⅱ	内容					設計/点検	工事			点検	上部構造:ひびわれ補修
										事業費					3,370	5,000			370	
22	桜川歩道橋	桜川歩行者専用道路線	宮崎県西都市御舟町2丁目	68.4	2.0	I桁(非合成)	1990	2023	Ⅱ	内容		点検				設計	工事/点検			下部構造:再塗装
										事業費		600				5,000	20,600			
23	中長谷橋	吉田長谷線	宮崎県西都市大字三納字釘野	21.9	3.7	プレテン床版	1965	2025	Ⅱ	内容					点検	設計	工事		点検	上部構造:ひびわれ補修
										事業費					620	3,000	9,000		620	
24	下妻橋	高岸線	宮崎県西都市御舟町一丁目	8.1	4.3	RC床版橋(その他)	1969	2024	Ⅱ	内容				点検		設計	工事		点検	上部構造:断面修復
										事業費				380		3,000	4,500		380	
25	高山橋	前田西前亀甲線	宮崎県西都市大字下三財字前田	4.1	5.9	RC床版橋(その他)	1962	2022	Ⅱ	内容		点検					設計/点検	工事		上部構造:断面修復
										事業費		370					3,370	5,000		

【西都市】橋梁毎の維持管理計画

優先順位	橋梁名	路線名称	所在地	橋長 m	幅員 m	上部工形式	架設年	点検年	点検結果	対策時期・事業費(千円)										補修内容 (主な措置内容)	
										年度	2026	2027	2028	2029	2030	2031	2032	2033	2034		2035
26	毘沙門橋	川添松崎線	宮崎県西都市大字三宅字松崎	10.0	6.0	プレテン床版	1997	2022	II	内容		点検					設計/点検	工事			上部構造:ひびわれ補修
										事業費		450					3,450	5,000			
27	丸岡下4号橋	丸岡下霜月田線	宮崎県西都市大字上三財字六田	2.9	5.5	RC溝橋(BOXカルバート)	1984	2022	II	内容		点検					設計/点検	工事			上部構造:ひびわれ補修
										事業費		370					3,370	4,500			
28	筑後潜水橋	四日市筑後線	宮崎県西都市大字鹿野田字中園	45.1	2.5	プレテン床版	1957	2021	II	内容	点検				点検	設計	工事				下部構造:洗掘対策
										事業費	520				520	4,000	25,000				
29	中山5号橋	中山小森線	宮崎県西都市大字下三財字内ノ丸	2.4	3.4	RC溝橋(BOXカルバート)	1985	2022	II	内容	点検				点検		設計	工事			上部構造:断面修復
										事業費	350				350		3,000	4,500			
30	千田潜水橋	調殿千田線	宮崎県西都市大字調殿字寝頃地先	118.2	2.5	プレテン中空床版	1972	2025	II	内容				点検			設計	工事	点検		下部構造:断面修復
										事業費				640			4,000	20,000	640		
31	山宮橋	山宮角地線	宮崎県西都市大字荒武字馬場田	4.0	4.0	RC溝橋(BOXカルバート)	1967	2022	II	内容		点検				点検	設計	工事			上部構造:断面修復
										事業費		350				350	3,000	4,500			
32	田野橋	田野土平線	宮崎県西都市大字上三財字土平	13.5	2.5	H形鋼(非合成)	1990	2021	II	内容	点検				点検			設計	工事		上部構造:再塗装 上下部接続部:再塗装
										事業費	380				380			4,000	10,000		
33	上沖橋	高下奈良木線	宮崎県西都市大字山田字高下	13.6	3.7	H形鋼(非合成)	1968	2022	II	内容		点検				点検		設計	工事		上部構造:再塗装 上下部接続部:再塗装
										事業費		510					510		4,000	11,000	
34	宮下橋	宮ノ後線	宮崎県西都市大字三納字宮ノ後	11.2	4.0	H形鋼(非合成)	1977	2021	II	内容	点検				点検			設計	工事		上部構造:再塗装 上下部接続部:再塗装
										事業費	640				640			4,000	10,000		
35	七夕田橋	七夕田伏ヶ迫線	宮崎県西都市大字岩爪字七夕田	3.9	3.0	RC床版橋(その他)	1999	2022	II	内容		点検				点検				設計	
										事業費		350					350			3,000	
36	石原3号橋	石原藤四郎窪線	宮崎県西都市大字黒生野字石原	6.0	3.6	RC床版橋(その他)	1955	2024	II	内容				点検					点検	設計	
										事業費				380					380	3,000	
37	城ヶ下2号橋	城ヶ下枯木ヶ迫線	宮崎県西都市大字荒武字園田	4.4	3.7	RC床版橋(その他)	1980	2022	II	内容		点検				点検				設計	
										事業費		350					350			3,000	
38	第2小戸口橋	平城小戸口線	宮崎県西都市大字穂北字小戸口	20.0	2.0	H形鋼(不明)	1969	2021	II	内容	点検				点検						
										事業費	440					440					
39	東明田1号橋	東明田島崎線	宮崎県西都市大字鹿野田字島崎	2.5	5.0	RC床版橋(その他)	1977	2022	II	内容	点検				点検						
										事業費	350					350					
40	後川内橋	内田線	宮崎県西都市大字山田字東平田	22.6	4.0	H形鋼(非合成)	1983	2021	II	内容	点検				点検						
										事業費	630					630					
41	神倉谷川2号橋	河野口線	宮崎県西都市大字上揚字河野口	6.7	4.0	プレテン中空床版	1993	2025	II	内容				点検						点検	
										事業費				410						410	
42	三月田橋	三月田上ノ宮線	宮崎県西都市大字上三財字上ノ宮	2.9	3.5	RC溝橋(BOXカルバート)	1984	2022	II	内容		点検				点検					
										事業費		350					350				
43	中浦田橋	下九流水清水兼線	宮崎県西都市大字三納字中浦田	44.8	4.0	ポステン箱桁	2000	2025	II	内容				点検						点検	
										事業費				530						530	
44	2号橋	平原6号線	宮崎県西都市大字穂北字山浦	21.5	4.0	H形鋼(不明)	1978	2021	II	内容	点検				点検						
										事業費	630					630					
45	向井町橋	中川原九流水中川原線	宮崎県西都市大字三納字才脇	62.1	3.6	ポステンT桁	1965	2021	II	内容	点検				点検						
										事業費	820					820					
46	上鶴橋	上鶴線	大字八重字上鶴	90.0	1.2	吊橋	1976	2024	II	内容				点検					点検		
										事業費				1,110					1,110		
47	下水流大橋	茶臼原西都原線	宮崎県西都市大字南方下水流	292.0	10.5	ポステン箱桁	1999	2024	II	内容				点検					点検		
										事業費				2,190					2,190		
48	島廻2号橋	山角矢生町線	宮崎県西都市大字妻字平田	4.8	11.4	RC床版橋(その他)	1989	2024	II	内容				点検					点検		
										事業費				390					390		
49	車瀬橋	調殿通線	宮崎県西都市旭2丁目	18.0	16.0	プレテン中空床版	1993	2021	II	内容	点検				点検						
										事業費	620					620					
50	上妻橋	神社前通線	宮崎県西都市上町一丁目	13.0	12.0	プレテン床版	1986	2025	II	内容				点検						点検	
										事業費				400						400	

【西都市】橋梁毎の維持管理計画

優先順位	橋梁名	路線名称	所在地	橋長 m	幅員 m	上部工形式	架設年	点検年	点検結果	対策時期・事業費(千円)										補修内容 (主な措置内容)		
										年度	2026	2027	2028	2029	2030	2031	2032	2033	2034		2035	
51	瀬口橋	西都佐土原線	宮崎県西都市大字岡富字瀬口	8.1	7.5	RC溝橋(BOXカルバート)	1998	2022	II	内容		点検					点検					
										事業費		410					410					
52	杉山橋	西都佐土原線	宮崎県西都市大字右松字池平	5.5	9.5	RC床版橋(その他)	1962	2022	II	内容		点検					点検					
										事業費		490					490					
53	桜川町3号橋	桜川町有吉町線	宮崎県西都市桜川町二丁目	3.6	6.0	RC床版橋(その他)	1970	2024	II	内容				点検						点検		
										事業費				370						370		
54	園田橋	園田大知迫線	宮崎県西都市大字荒武字彦田	3.5	6.4	RC溝橋(BOXカルバート)	1967	2022	II	内容		点検					点検					
										事業費		370					370					
55	宮の谷橋	尾八重線	宮崎県西都市大字尾八重字縦木尾	14.5	6.1	H形鋼(不明)	1976	2022	II	内容		点検					点検					
										事業費		510					510					
56	岩郷原橋	法乗田国富線	宮崎県西都市大字上三財	50.0	7.5	ポステンT桁	1986	2024	II	内容				点検						点検		
										事業費				830						830		
57	永代橋	吉田長谷線	宮崎県西都市大字三納字上鶴ノ寺	41.7	4.0	RC T桁	1964	2024	II	内容				点検						点検		
										事業費				670						670		
58	鷹野3号橋	鷹野笠原線	宮崎県西都市大字三納字笠原	15.6	4.0	プレテン中空床版	1985	2021	II	内容	点検					点検						
										事業費	490					490						
59	小崎橋	小崎戸崎線	宮崎県西都市大字中尾字縦木	5.0	2.7	RC床版橋(その他)	1977	2022	II	内容	点検					点検						
										事業費	350					350						
60	第2橋	雁亀向井町下川原線	宮崎県西都市大字三納字上向井町	13.2	5.0	H形鋼(不明)	1981	2021	II	内容	点検					点検						
										事業費	450					450						
61	上中島1号橋	上中島市ヶ園線	宮崎県西都市大字三宅	2.0	2.5	PC溝橋(BOXカルバート)	1998	2024	II	内容				点検						点検		
										事業費				350						350		
62	北鶴2号橋	北鶴堀ノ内線	宮崎県西都市大字右松工久保	12.4	3.0	H形鋼(不明)	1984	2024	II	内容				点検						点検		
										事業費				410						410		
63	市の木浦橋	市ノ木浦2号線	宮崎県西都市大字上揚字市ノ木浦	18.1	2.5	H形鋼(不明)	1975	2024	II	内容				点検						点検		
										事業費				540						540		
64	松田大橋	島廻鏡田線	宮崎県西都市大字三宅字松田	26.2	2.5	H形鋼(不明)	1970	2025	II	内容				点検						点検		
										事業費				570						570		
65	下鶴4号橋	羽黒垣添車瀬線	宮崎県西都市大字右松字羽黒垣添	12.4	3.0	H形鋼(不明)	1982	2024	II	内容				点検						点検		
										事業費				410						410		
66	新原橋	原田岩戸線	宮崎県西都市大字三納字新原	40.1	3.0	H形鋼(不明)	1964	2025	II	内容				点検						点検		
										事業費				620						620		
67	松田下橋	島廻竹尾尻線	宮崎県西都市大字三宅字松田下屋敷	29.4	2.5	H形鋼(不明)	1975	2025	II	内容				点検						点検		
										事業費				570						570		
68	宮の下橋	宮園横山線	宮崎県西都市大字加勢字原園	14.5	3.0	H形鋼(非合成)	1973	2022	II	内容	点検					点検						
										事業費	380					380						
69	瓢丹淵橋	瓢丹淵縦木尾2号線	宮崎県西都市大字尾八重字縦木尾	15.1	0.8	ラーメン橋	1977	2024	II	内容				点検						点検		
										事業費				440						440		
70	片内4号橋	片内1号線	宮崎県西都市大字片内	4.5	2.0	木橋	1980	2022	II	内容		点検					点検					
										事業費		370					370					
71	平田2号橋	平田松崎線	宮崎県西都市大字三宅字松崎	3.8	2.6	RC床版橋(その他)	1984	2024	II	内容				点検						点検		
										事業費				350						350		
72	下高野橋	下高野土器田線	宮崎県西都市大字上三財字後迫	5.0	2.0	RC床版橋(その他)	1978	2022	II	内容	点検					点検						
										事業費	350					350						
73	平田3号橋	平田7号線	宮崎県西都市大字妻字平田	6.2	6.0	RC床版橋(その他)	1974	2024	I	内容				点検						点検		
										事業費				410						410		
74	中子田1号橋	中子田諸熊線	宮崎県西都市大字三納字真米	12.7	7.0	プレテン床版	1985	2021	I	内容	点検					点検						
										事業費	510					510						
75	下水流道路橋	茶臼原西都原線	宮崎県西都市大字南方字桑ノ木原	4.5	13.5	RC溝橋(BOXカルバート)	2003	2025	I	内容				点検							点検	
										事業費				410							410	

【西都市】橋梁毎の維持管理計画

優先順位	橋梁名	路線名称	所在地	橋長 m	幅員 m	上部工形式	架設年	点検年	点検結果	対策時期・事業費(千円)										補修内容 (主な措置内容)		
										年度	2026	2027	2028	2029	2030	2031	2032	2033	2034		2035	
76	三納2号橋	三納線	宮崎県西都市大字三納字礼立	7.6	9.8	RC床版橋(その他)	1984	2022	I	内容		点検					点検					
										事業費		490					490					
77	朝倉橋	御舟塚高取線	宮崎県西都市大字童子丸字桑原	10.6	7.1	RC T桁	1972	2025	I	内容					点検						点検	
										事業費					450						450	
78	中子田2号橋	中子田諸熊線	宮崎県西都市大字加勢字大番田	6.8	7.1	プレテン床版	1980	2021	I	内容	点検					点検						
										事業費	450					450						
79	上の宮大橋	加勢中神宮線	宮崎県西都市大字上三財字門田下	142.9	8.8	PC桁橋(その他)	1988	2024	I	内容				点検						点検		
										事業費				1,290						1,290		
80	御陵参拝道路橋	茶臼原西都原線	宮崎県西都市大字南方字島代	11.4	11.5	プレテン中空床版	2002	2021	I	内容	点検					点検						
										事業費	510					510						
81	上の宮橋	加勢中神宮線	宮崎県西都市大字上三財字三月田	12.5	8.4	プレテン床版	1980	2022	I	内容		点検					点検					
										事業費		510					510					
82	中子田3号橋	中子田諸熊線	宮崎県西都市大字三納字下川原	14.5	8.5	プレテンT桁	1983	2021	I	内容	点検					点検						
										事業費	620					620						
83	三納新橋	中子田諸熊線	宮崎県西都市大字三納	120.0	7.8	ポステンT桁	1984	2024	I	内容				点検						点検		
										事業費				1,230						1,230		
84	第二七曲橋	西都原総合台線	宮崎県西都市大字三宅字惣太郎	23.4	5.0	プレテンT桁	1991	2025	I	内容					点検						点検	
										事業費					530						530	
85	清水橋	都於郡線	宮崎県西都市大字清水字札畑	146.4	6.0	ポステンT桁	1968	2024	I	内容				点検						点検		
										事業費				1,290						1,290		
86	公園橋	公園通線	宮崎県西都市大字右松字瀬戸畑	2.2	15.9	RC溝橋(BOXカルバート)	1999	2022	I	内容		点検					点検					
										事業費		410					410					
87	三納1号橋	三納線	宮崎県西都市大字三納字田中	9.1	10.0	プレテン床版	1996	2025	I	内容					点検						点検	
										事業費					360						360	
88	町頭5号橋	町頭下水流線	宮崎県西都市大字南方字堀ノ口	3.7	11.5	RC溝橋(BOXカルバート)	1999	2024	I	内容				点検						点検		
										事業費				390						390		
89	町頭4号橋	町頭下水流線	宮崎県西都市大字調殿字寿屋敷	2.8	11.7	RC溝橋(BOXカルバート)	2006	2024	I	内容				点検						点検		
										事業費				390						390		
90	鳥子橋	瀬口鳥子線	宮崎県西都市大字三宅字鳥子出口	17.6	7.1	I桁(非合成)	1994	2021	I	内容	点検					点検						
										事業費	640					640						
91	別府原橋	都於郡佐土原線	宮崎県西都市大字鹿野田字別府原4940-1	81.1	7.0	ラーメン橋	1998	2024	I	内容				点検						点検		
										事業費				1,390						1,390		
92	上ー之迫橋	茶臼原西都原線	宮崎県西都市大字茶臼原字轟	61.1	10.5	プレテン中空床版	2000	2024	I	内容				点検						点検		
										事業費				1,100						1,100		
93	堀之内橋	山角矢生町線	宮崎県西都市大字妻字川原	6.3	7.5	RC溝橋(BOXカルバート)	2016	2022	I	内容	点検					点検						
										事業費	410					410						
94	公園通橋	公園通線	宮崎県西都市大字妻字平田	13.1	12.1	プレテン床版	1978	2025	I	内容					点検						点検	
										事業費					510						510	
95	勿田1号橋	平田童子丸線	宮崎県西都市大字右松字勿田	3.2	10.0	RC溝橋(BOXカルバート)	1993	2023	I	内容		点検					点検					
										事業費		360					360					
96	平下橋	黒坂木城線	宮崎県西都市大字穂北字平下	7.5	7.0	プレテン中空床版	1980	2021	I	内容	点検					点検						
										事業費	550					550						
97	清水橋側道橋	都於郡線	宮崎県西都市大字清水字札畑	146.4	2.0	ポステンT桁	1994	2024	I	内容				点検						点検		
										事業費				1,370						1,370		
98	田中橋	下鶴田中線	宮崎県西都市大字三宅字池向	24.6	14.3	プレテン床版	2015	2022	I	内容		点検					点検					
										事業費		690					690					
99	下鶴5号橋	下鶴田中線	宮崎県西都市大字三宅字市口	2.0	13.8	PC溝橋(BOXカルバート)	2012	2024	I	内容				点検						点検		
										事業費				410						410		
100	新町橋	新町1号線	宮崎県西都市大字調殿字池田	2.5	7.2	RC溝橋(BOXカルバート)	1980	2024	I	内容				点検						点検		
										事業費				370						370		

【西都市】橋梁毎の維持管理計画

優先順位	橋梁名	路線名称	所在地	橋長 m	幅員 m	上部工形式	架設年	点検年	点検結果	対策時期・事業費(千円)										補修内容 (主な措置内容)	
										年度	2026	2027	2028	2029	2030	2031	2032	2033	2034		2035
101	水神橋	下妻妻町線	宮崎県西都市中央町二丁目	11.6	8.1	プレテン床版	1973	2025	I	内容					点検					点検	
										事業費					370					370	
102	御舟町2号橋	御舟町桜川町2号線	宮崎県西都市御舟町二丁目	12.8	6.0	プレテン床版	1970	2025	I	内容					点検					点検	
										事業費					370					370	
103	轟口小橋	立野下中川原線	宮崎県西都市大字南方字立野	16.0	6.1	RC床版橋(その他)	1963	2024	I	内容				点検					点検		
										事業費				520					520		
104	勿田2号橋	勿田樋ノ道線	宮崎県西都市大字三宅字新町	11.6	5.2	PC溝橋(BOXカルバート)	2013	2025	I	内容					点検					点検	
										事業費					450					450	
105	桜川町4号橋	桜川町有吉町線	宮崎県西都市桜川町二丁目	9.0	4.0	RC T桁	1956	2025	I	内容					点検					点検	
										事業費					410					410	
106	赤野1号橋	赤野栗野線	宮崎県西都市大字三宅字彦七畑	2.0	6.1	PC溝橋(BOXカルバート)	2009	2024	I	内容				点検					点検		
										事業費				370					370		
107	桜川町1号橋	桜川町聖陵町線	宮崎県西都市桜川町一丁目	12.0	6.0	プレテン床版	1970	2025	I	内容					点検					点検	
										事業費					370					370	
108	桜川町2号橋	桜川町聖陵町線	宮崎県西都市御舟町一丁目	3.5	4.0	RC床版橋(その他)	1972	2024	I	内容				点検					点検		
										事業費				350					350		
109	聖陵町1号橋	聖陵町平田線	宮崎県西都市大字妻字聖陵町二丁目	6.3	6.0	RC床版橋(その他)	1975	2024	I	内容				点検					点検		
										事業費				410					410		
110	中河原橋	中島堀の内線	宮崎県西都市大字調殿字堀の内	6.6	7.5	RC溝橋(BOXカルバート)	2017	2022	I	内容	点検									点検	
										事業費	410									410	
111	赤野2号橋	赤野栗野線	宮崎県西都市大字右松字瀬戸畑	2.0	6.0	PC溝橋(BOXカルバート)	2009	2024	I	内容				点検					点検		
										事業費				370					370		
112	聖陵町橋	聖陵町御舟町線	宮崎県西都市大字妻字聖陵町二丁目	5.8	6.2	RC溝橋(BOXカルバート)	1974	2024	I	内容				点検					点検		
										事業費				410					410		
113	御舟町3号橋	御舟町上妻線	宮崎県西都市御舟町二丁目	11.6	4.4	プレテン床版	1970	2025	I	内容					点検					点検	
										事業費					450					450	
114	池平4号橋	北鶴尾筋東下線	宮崎県西都市大字三宅字島畑	2.0	6.6	PC溝橋(BOXカルバート)	2009	2024	I	内容				点検					点検		
										事業費				370					370		
115	北鶴3号橋	北鶴島畑線	宮崎県西都市大字三宅字島畑	2.0	7.6	PC溝橋(BOXカルバート)	2014	2024	I	内容				点検					点検		
										事業費				370					370		
116	樋ノ道1号橋	樋ノ道池田線	宮崎県西都市大字調殿字池田	2.5	8.3	RC溝橋(BOXカルバート)	1980	2024	I	内容				点検					点検		
										事業費				370					370		
117	札立橋	北鶴尾筋東下線	宮崎県西都市大字三宅字池向	18.7	6.5	プレテン床版	1999	2025	I	内容					点検					点検	
										事業費					640					640	
118	島廻1号橋	島廻国分線	宮崎県西都市大字妻字平田	6.0	5.3	RC床版橋(その他)	1974	2024	I	内容				点検					点検		
										事業費				410					410		
119	百人橋	西都佐土原線	宮崎県西都市大字岡富字九樹園	6.3	11.4	RC T桁	1965	2021	I	内容	点検									点検	
										事業費	490									490	
120	小豆野跨道橋	歩坂谷川上線	宮崎県西都市大字上三財字一堂前	22.5	6.0	プレテンT桁	1992	2024	I	内容				点検					点検		
										事業費				630					630		
121	御舟橋	西都佐土原線	宮崎県西都市新町2丁目	14.9	10.8	プレテン床版	1964	2025	I	内容					点検					点検	
										事業費					630					630	
122	榎木瀬橋	榎木瀬立野線	宮崎県西都市大字南方字立野	33.7	7.1	RC床版橋(その他)	1963	2024	I	内容				点検					点検		
										事業費				640					640		
123	再生橋	クリーンセンター通線	宮崎県西都市大字調殿字弥内迫	19.0	11.2	プレテン床版	2003	2022	I	内容			点検				点検				
										事業費			620				620				
124	瀬口1号橋	瀬口鳥子線	宮崎県西都市大字岡富字瀬口	5.3	12.7	RC溝橋(BOXカルバート)	1998	2025	I	内容					点検					点検	
										事業費					380					380	
125	瀬口2号橋	瀬口鳥子線	宮崎県西都市大字岡富字鶴山	3.5	10.6	PC溝橋(BOXカルバート)	1998	2024	I	内容				点検					点検		
										事業費					390					390	

【西都市】橋梁毎の維持管理計画

優先順位	橋梁名	路線名称	所在地	橋長 m	幅員 m	上部工形式	架設年	点検年	点検結果	対策時期・事業費(千円)										補修内容 (主な措置内容)		
										年度	2026	2027	2028	2029	2030	2031	2032	2033	2034		2035	
126	筑後橋	筑後線	宮崎県西都市大字鹿野田字内ノ丸	15.9	7.0	プレテン床版	2002	2022	I	内容		点検					点検					
										事業費		520					520					
127	原無田2号橋	原無田線	宮崎県西都市大字穂北字小浪	6.8	7.0	プレテン床版	1978	2021	I	内容	点検					点検						
										事業費	450					450						
128	前田橋	三財都於郡線	宮崎県西都市大字山田字馬場田	31.0	6.0	ポステンT桁	1975	2025	I	内容					点検						点検	
										事業費				610							610	
129	原無田3号橋	原無田線	宮崎県西都市大字茶臼原字緑ヶ丘	2.1	7.0	RC溝橋(BOXカルバート)	1984	2025	I	内容					点検						点検	
										事業費				370							370	
130	藪田橋	筑後線	宮崎県西都市大字鹿野田字藪田	9.4	7.0	プレテン床版	1999	2022	I	内容		点検					点検					
										事業費		450					450					
131	山路橋	中子田諸熊線	宮崎県西都市大字三宅字平田	11.4	7.0	プレテン床版	1988	2022	I	内容		点検					点検					
										事業費		510					510					
132	原無田1号橋	原無田線	宮崎県西都市大字穂北字仮屋原	3.1	6.9	RC溝橋(BOXカルバート)	1979	2021	I	内容	点検					点検						
										事業費	370					370						
133	川南2号橋	三財都於郡線	宮崎県西都市大字下三財字観音寺廻口	3.5	8.2	RC溝橋(BOXカルバート)	2005	2022	I	内容	点検					点検						
										事業費	370					370						
134	川南3号橋	三財都於郡線	宮崎県西都市大字下三財字芹田	3.4	7.5	RC溝橋(BOXカルバート)	1985	2022	I	内容	点検					点検						
										事業費	370					370						
135	川南1号橋	三財都於郡線	宮崎県西都市大字山田字川原前	9.7	6.0	プレテン床版	1980	2021	I	内容	点検					点検						
										事業費	450					450						
136	麓橋	吉田長谷線	宮崎県西都市大字三納字師匠田	3.7	5.2	RC床版橋(その他)	1999	2021	I	内容	点検					点検						
										事業費	350					350						
137	御手洗橋	戸敷線	宮崎県西都市大字下三財井尻	10.3	5.5	プレテン床版	1984	2022	I	内容		点検					点検					
										事業費		510					510					
138	月中1号橋	井尻石野田線	宮崎県西都市大字下三財字月中	5.1	8.1	RC T桁	1977	2022	I	内容		点検					点検					
										事業費		450					450					
139	戸敷橋	戸敷線	宮崎県西都市下三財	117.9	5.5	ポステンT桁	1985	2024	I	内容				点検						点検		
										事業費				1,260						1,260		
140	一之迫橋	城平園線	宮崎県西都市大字南方字島台	4.6	7.0	RC溝橋(BOXカルバート)	2000	2025	I	内容					点検						点検	
										事業費					370						370	
141	朝喰橋	矢生町清水線	宮崎県西都市大字三宅字茶嶋	46.0	6.0	H形鋼(不明)	1970	2024	I	内容					点検						点検	
										事業費				790							790	
142	千田2号橋	城平園線	宮崎県西都市大字穂北字千畑	4.9	5.0	RC床版橋(その他)	1966	2021	I	内容	点検					点検						
										事業費	350					350						
143	中山6号橋	中山小森線	宮崎県西都市大字下三財字間田	2.4	12.5	RC溝橋(BOXカルバート)	1985	2022	I	内容		点検					点検					
										事業費		390					390					
144	下ノ畑橋	小鹿倉長園線	宮崎県西都市大字荒武字下之畑	5.7	13.2	RC床版橋(その他)	1980	2022	I	内容		点検					点検					
										事業費		450					450					
145	佐現橋	現王島線	宮崎県西都市大字現王島字溝付	21.0	12.0	プレテン床版	2002	2022	I	内容		点検					点検					
										事業費		620					620					
146	町ノ前1号橋	町ノ前伊左工門線	宮崎県西都市大字南方字大久保	6.4	5.0	プレテン床版	1983	2025	I	内容					点検						点検	
										事業費					410						410	
147	加勢橋	深瀬田中線	宮崎県西都市大字加勢寺寺ノ下	25.0	6.0	ポステンT桁	1980	2021	I	内容	点検					点検						
										事業費	550					550						
148	延命寺橋	上中島市ヶ園線	宮崎県西都市大字岡富	2.3	6.9	RC溝橋(BOXカルバート)	2009	2022	I	内容		点検					点検					
										事業費		370					370					
149	金倉橋	金倉配ノ田線	宮崎県西都市大字上三財字金倉	91.6	5.0	ポステンT桁	1988	2021	I	内容	点検					点検						
										事業費	1,110					1,110						
150	観音橋1	春田線	宮崎県西都市大字岩爪字春田	3.9	6.2	RC床版橋(その他)	1999	2022	I	内容		点検					点検					
										事業費		370					370					

【西都市】橋梁毎の維持管理計画

優先順位	橋梁名	路線名称	所在地	橋長 m	幅員 m	上部工形式	架設年	点検年	点検結果	対策時期・事業費(千円)										補修内容 (主な措置内容)		
										年度	2026	2027	2028	2029	2030	2031	2032	2033	2034		2035	
151	現王島大橋	現王島線	宮崎県西都市大字現王島字村ノ東	273.0	8.8	ポステンT桁	2004	2022	I	内容		点検					点検					
										事業費		1,930					1,930					
152	前田2号橋	下三財前田2号線	宮崎県西都市大字下三財字前田	4.6	2.7	RC床版橋(その他)	1963	2022	I	内容		点検					点検					
										事業費		350					350					
153	観音橋	尾田所線	宮崎県西都市大字三納字弘谷	24.1	5.4	ポステン中空床版	2006	2021	I	内容	点検					点検						
										事業費	680					680						
154	伊左衛門橋	伊左衛門仲川原線	宮崎県西都市大字南方字伊左衛門	2.1	21.7	RC溝橋(BOXカルバート)	1978	2021	I	内容	点検					点検						
										事業費	350					350						
155	町頭2号橋	上町仲川原線	宮崎県西都市大字調殿	2.5	6.2	RC溝橋(BOXカルバート)	1981	2022	I	内容		点検					点検					
										事業費		370					370					
156	元山橋	歩坂水喰線	宮崎県西都市大字上三財	92.1	4.0	ポステンT桁	1973	2024	I	内容				点検						点検		
										事業費				920						920		
157	仁田脇橋	丸岡下霜月田線	宮崎県西都市大字三財字上中川原	38.0	6.0	プレテンT桁	1977	2021	I	内容	点検					点検						
										事業費	820					820						
158	土ノ口橋2	土ノ口蔵之向2号線	宮崎県西都市大字岡富字土ノ口	2.3	7.5	RC溝橋(BOXカルバート)	1993	2022	I	内容		点検					点検					
										事業費		370					370					
159	藤四郎窪橋	藤四郎窪中島線	宮崎県西都市大字黒生野字藤四郎窪	2.0	7.0	PC溝橋(BOXカルバート)	1995	2024	I	内容				点検						点検		
										事業費				370						370		
160	勿田3号橋	勿田平田線	宮崎県西都市大字三宅字勿田	4.9	3.0	RC床版橋(その他)	1980	2024	I	内容				点検						点検		
										事業費				350						350		
161	池平1号橋	池平長田線	宮崎県西都市大字右松字池平	6.6	6.6	RC床版橋(その他)	1975	2024	I	内容				点検						点検		
										事業費				410						410		
162	水洗橋	馬場崎千田前線	宮崎県西都市大字調殿字馬場崎	5.5	5.0	RC床版橋(その他)	2007	2024	I	内容				点検						点検		
										事業費				380						380		
163	吉原橋	吉原原無田線	宮崎県西都市大字穂北字仮屋原	6.4	6.0	プレテン中空床版	1979	2021	I	内容	点検					点検						
										事業費	450					450						
164	下中島橋	下中島九樹園線	宮崎県西都市大字岡富字田窪	3.0	7.4	PC溝橋(BOXカルバート)	1994	2024	I	内容				点検						点検		
										事業費				370						370		
165	丸岡下3号橋	丸岡下霜月田線	宮崎県西都市大字上三財字室別府田	13.4	6.0	プレテン床版	1980	2021	I	内容	点検					点検						
										事業費	510					510						
166	札立2号橋	札立線	宮崎県西都市大字三納字札立	2.0	4.0	RC床版橋(その他)	1981	2025	I	内容					点検						点検	
										事業費					350						350	
167	立野3号橋	立野6号線	宮崎県西都市大字南方字立野	4.0	3.6	RC床版橋(その他)	1970	2025	I	内容					点検						点検	
										事業費					350						350	
168	前田1号橋	下三財前田1号線	宮崎県西都市大字下三財字前田	3.4	4.0	RC溝橋(BOXカルバート)	1963	2022	I	内容		点検					点検					
										事業費		350					350					
169	札立3号橋	札立長谷場線	宮崎県西都市大字三納字札立	2.0	9.0	RC床版橋(その他)	1981	2025	I	内容					点検						点検	
										事業費					370						370	
170	上野1号橋	上野原無田線	宮崎県西都市大字穂北字原無田	2.6	7.0	RC溝橋(BOXカルバート)	1979	2021	I	内容	点検					点検						
										事業費	370					370						
171	岩井谷橋	法乗田国富線	宮崎県西都市大字上三財字水手洗	52.4	7.5	PC桁橋(その他)	1996	2024	I	内容				点検						点検		
										事業費				1,000						1,000		
172	北鶴6号橋	北鶴西屋敷線	宮崎県西都市大字三宅字次郎左エ門	2.0	6.6	PC溝橋(BOXカルバート)	1994	2024	I	内容				点検						点検		
										事業費				370						370		
173	瀬戸畑1号橋	瀬戸畑三反田線	宮崎県西都市大字右松字瀬戸畑	2.0	2.8	RC溝橋(BOXカルバート)	2006	2024	I	内容				点検						点検		
										事業費				350						350		
174	前田・高山橋	前田・高山線	宮崎県西都市大字下三財字高山	3.4	4.7	RC溝橋(BOXカルバート)	1963	2022	I	内容		点検					点検					
										事業費		370					370					
175	原田橋	原田榎野線	宮崎県西都市大字三納字大島	2.5	7.0	RC溝橋(BOXカルバート)	1986	2025	I	内容					点検						点検	
										事業費					370						370	

【西都市】橋梁毎の維持管理計画

優先順位	橋梁名	路線名称	所在地	橋長 m	幅員 m	上部工形式	架設年	点検年	点検結果	対策時期・事業費(千円)										補修内容 (主な措置内容)	
										年度	2026	2027	2028	2029	2030	2031	2032	2033	2034		2035
176	瀬戸畑2号橋	瀬戸畑彦七畑線	宮崎県西都市大字右松字瀬戸畑	2.0	4.6	PC溝橋(BOXカルバート)	2009	2024	I	内容				点検					点検		
										事業費				350					350		
177	三納小学校橋	三納小学校前通線	宮崎県西都市大字三納字赤目外川原	3.2	3.8	RC床版橋(その他)	1978	2025	I	内容					点検					点検	
										事業費				350						350	
178	前田3号橋	前田岩崎線	宮崎県西都市大字下三財字前田	2.2	4.0	RC溝橋(BOXカルバート)	1963	2022	I	内容		点検					点検				
										事業費		350					350				
179	谷辺橋	谷辺内ヶ迫線	宮崎県西都市大字鹿野田字小待	4.8	6.0	RC床版橋(その他)	1994	2022	I	内容	点検					点検					
										事業費	370					370					
180	岩井谷橋	三財都於郡線	宮崎県西都市大字上三財字法兼田	14.2	5.0	プレテン床版	1980	2022	I	内容		点検					点検				
										事業費		450					450				
181	中山1号橋	中山小森線	宮崎県西都市大字山田字上重	7.9	4.1	RC床版橋(その他)	1986	2025	I	内容					点検					点検	
										事業費					380					380	
182	鳥子川久保橋	鳥子川久保線	宮崎県西都市大字三宅	136.5	3.0	ポステンT桁	1969	2024	I	内容				点検					点検		
										事業費				850					850		
183	岩爪橋	岩爪長園線	宮崎県西都市大字岩爪字椿堀	7.8	5.0	RC床版橋(その他)	1982	2022	I	内容		点検					点検				
										事業費		380					380				
184	中山2号橋	中山小森線	宮崎県西都市大字山田字管ヶ迫	7.2	4.0	RC床版橋(その他)	2002	2022	I	内容		点検					点検				
										事業費		380					380				
185	滝ノ下4号橋	滝ノ下彦田線	宮崎県西都市大字下三財字城ヶ下	4.5	4.3	RC溝橋(BOXカルバート)	1963	2022	I	内容		点検					点検				
										事業費		350					350				
186	川久保橋2	鳥子川久保線	宮崎県西都市大字三宅字東川久保	15.0	5.0	プレテン床版	2002	2022	I	内容		点検					点検				
										事業費		610					610				
187	滝ノ下2号橋	滝ノ下彦田線	宮崎県西都市大字鹿野田字塩ヶ迫	3.0	5.0	RC溝橋(BOXカルバート)	1963	2022	I	内容		点検					点検				
										事業費		350					350				
188	滝ノ下3号橋	滝ノ下彦田線	宮崎県西都市大字鹿野田字塩ヶ迫	3.4	3.6	RC溝橋(BOXカルバート)	1997	2022	I	内容		点検					点検				
										事業費		350					350				
189	小森橋	中山小森線	宮崎県西都市大字下三財字小森	11.6	4.0	プレテン床版	1998	2022	I	内容		点検					点検				
										事業費		450					450				
190	中山3号橋	中山小森線	宮崎県西都市大字山田字山神田	4.0	4.0	RC溝橋(BOXカルバート)	2000	2022	I	内容		点検					点検				
										事業費		350					350				
191	中山4号橋	中山小森線	宮崎県西都市大字山田字山神田	4.0	4.0	RC床版橋(その他)	2000	2022	I	内容	点検					点検					
										事業費	350					350					
192	田野表橋	田野線	宮崎県西都市大字上三財字田野	20.5	4.0	I桁(非合成)	1993	2021	I	内容	点検					点検					
										事業費	520					520					
193	釘の原橋	岩下釘野原橋	宮崎県西都市大字三納字城堀	16.5	3.7	PC桁橋(その他)	1965	2024	I	内容				点検					点検		
										事業費				490					490		
194	宮の下1号橋	宮の下線	宮崎県西都市大字三納字久保田	3.0	3.0	RC床版橋(その他)	1965	2021	I	内容	点検					点検					
										事業費	350					350					
195	馬場田橋	馬場田線	宮崎県西都市大字荒武字馬場田	4.0	3.4	RC溝橋(BOXカルバート)	1967	2022	I	内容		点検					点検				
										事業費		350					350				
196	現王屋敷橋	竹尾畑江線	宮崎県西都市大字穂北字坂ノ下	25.5	4.0	I桁(合成)	1968	2025	I	内容					点検					点検	
										事業費					620					620	
197	吉田1号橋	吉田国照寺線	宮崎県西都市大字三納字野獄	5.1	3.0	RC床版橋(その他)	1970	2021	I	内容	点検					点検					
										事業費	360					360					
198	竹尾橋	竹尾久野線	宮崎県西都市大字穂北字現王屋敷	2.0	4.0	RC床版橋(その他)	1972	2021	I	内容	点検					点検					
										事業費	350					350					
199	茗荷原橋	茗荷原登内線	宮崎県西都市大字銀鏡字茗荷原	18.0	2.5	H形鋼(不明)	1973	2021	I	内容	点検					点検					
										事業費	540					540					
200	1号橋	平原6号線	宮崎県西都市大字穂北字平原	25.4	4.0	H形鋼(不明)	1974	2021	I	内容	点検					点検					
										事業費	630					630					

【西都市】橋梁毎の維持管理計画

優先順位	橋梁名	路線名称	所在地	橋長 m	幅員 m	上部工形式	架設年	点検年	点検結果	対策時期・事業費(千円)										補修内容 (主な措置内容)	
										年度	2026	2027	2028	2029	2030	2031	2032	2033	2034		2035
201	治枝橋	大椎葉樺木線	宮崎県西都市大字尾八重字樺木	17.5	2.0	ポステンT桁	1975	2025	I	内容					点検					点検	
										事業費					440					440	
202	河の口橋	野地河野口1号線	宮崎県西都市大字上揚字河野口240	17.5	3.2	H形鋼(不明)	1975	2024	I	内容				点検					点検		
										事業費				540					540		
203	水神橋1	竹尾久野線	宮崎県西都市大字穂北字現王屋敷	5.5	3.6	RC床版橋(その他)	1975	2021	I	内容	点検					点検					
										事業費	380					380					
204	元山1号橋	元山栈敷野線	宮崎県西都市大字上三財字元山	4.0	3.5	RC溝橋(BOXカルバート)	1975	2022	I	内容	点検					点検					
										事業費	350					350					
205	黒松ノ元1号橋	黒松元黒松線	宮崎県西都市大字尾八重字黒松	2.0	3.7	RC溝橋(BOXカルバート)	1975	2022	I	内容	点検					点検					
										事業費	350					350					
206	札立5号橋	札立上寺迫線	宮崎県西都市大字三納字上寺迫	6.2	3.0	RC床版橋(その他)	1976	2025	I	内容					点検					点検	
										事業費					360					360	
207	戸崎2号橋	戸崎1号線	宮崎県西都市大字中尾字戸崎	6.1	3.0	RC床版橋(その他)	1977	2022	I	内容	点検					点検					
										事業費	360					360					
208	中入橋	戸崎1号線	宮崎県西都市大字中尾字戸崎	14.6	3.6	RC T桁	1978	2022	I	内容	点検					点検					
										事業費	450					450					
209	戸崎1号橋	戸崎1号線	宮崎県西都市大字中尾字縦木	5.4	3.6	RC床版橋(その他)	1978	2022	I	内容	点検					点検					
										事業費	360					360					
210	片内6号橋	片内2号線	宮崎県西都市大字片内	2.5	3.5	RC床版橋(その他)	1978	2022	I	内容	点検					点検					
										事業費	350					350					
211	平原橋	野竹内改線	宮崎県西都市大字穂北字平原	33.0	5.0	プレテンT桁	1980	2021	I	内容	点検					点検					
										事業費	680					680					
212	茗荷原1号橋	茗荷原登内線	宮崎県西都市大字銀鏡字登内	11.6	3.0	RC溝橋(BOXカルバート)	1981	2022	I	内容			点検				点検				
										事業費			470				470				
213	土屋2号橋	土屋線	宮崎県西都市大字上揚字土屋	4.9	2.7	RC床版橋(その他)	1981	2022	I	内容	点検					点検					
										事業費	350					350					
214	土屋1号橋	土屋線	宮崎県西都市大字上揚字土屋	3.9	2.3	RC床版橋(その他)	1981	2022	I	内容	点検					点検					
										事業費	350					350					
215	小戸口橋	竹尾畑江線	宮崎県西都市大字穂北字上ノ原	24.0	2.8	プレテン床版	1984	2021	I	内容	点検					点検					
										事業費	580					580					
216	黒松ノ元2号橋	黒松元黒松線	宮崎県西都市大字尾八重字黒松	4.0	3.5	RC床版橋(その他)	1985	2022	I	内容	点検					点検					
										事業費	350					350					
217	畑橋	畑和泉ヶ迫線	宮崎県西都市大字岩爪字畑	3.2	2.9	RC床版橋(その他)	1987	2022	I	内容			点検				点検				
										事業費			350				350				
218	中園橋	中園線	宮崎県西都市大字鹿野田字中園	6.1	3.0	RC床版橋(その他)	1990	2022	I	内容			点検				点検				
										事業費			360				360				
219	小園2号橋	小園2号線	宮崎県西都市大字山田字小園	6.0	2.5	RC床版橋(その他)	2002	2022	I	内容			点検				点検				
										事業費			360				360				
220	西平田4号橋	西平田鋒田線	宮崎県西都市大字山田字柳ヶ当	4.3	3.0	RC床版橋(その他)	2002	2022	I	内容			点検				点検				
										事業費			350				350				
221	西平田3号橋	西平田鋒田線	宮崎県西都市大字山田字池ヶ通	3.1	2.4	RC床版橋(その他)	2002	2022	I	内容			点検				点検				
										事業費			350				350				
222	小園1号橋	小園1号線	宮崎県西都市大字山田字小園	7.8	4.5	RC床版橋(その他)	2007	2022	I	内容			点検				点検				
										事業費			380				380				
223	長仙橋	長仙坂江線	宮崎県西都市大字穂北字宗高	11.0	5.0	プレテン床版	1993	2021	I	内容	点検					点検					
										事業費	510					510					
224	坂平橋	城平黒坂線	宮崎県西都市大字右松字原無田	5.2	5.0	RC床版橋(その他)	1996	2025	I	内容					点検					点検	
										事業費					380					380	
225	原無田2号橋	原無田5号線	宮崎県西都市大字右松字原無田	5.6	5.0	RC床版橋(その他)	2010	2021	I	内容	点検					点検					
										事業費	380					380					

【西都市】橋梁毎の維持管理計画

優先順位	橋梁名	路線名称	所在地	橋長 m	幅員 m	上部工形式	架設年	点検年	点検結果	対策時期・事業費(千円)										補修内容 (主な措置内容)		
										年度	2026	2027	2028	2029	2030	2031	2032	2033	2034		2035	
226	石原水洗橋	石原水洗線	宮崎県西都市大字黒生野字水洗	4.6	5.8	RC溝橋(BOXカルバート)	1998	2022	I	内容		点検					点検					
										事業費		370					370					
227	牛掛橋	田瀬川線	宮崎県西都市大字穂北字瀬川	55.6	4.0	ポステンT桁	2022	2025	I	内容					点検						点検	
										事業費					520						520	
228	下鶴1号橋	下鶴川原線	宮崎県西都市大字山田字川原前	9.3	4.0	プレテン床版	1976	2022	I	内容	点検					点検						
										事業費	410					410						
229	小坂元2号橋	小坂元戸屋ヶ前線	宮崎県西都市大字三納字榎町	10.3	5.0	プレテン床版	1986	2021	I	内容	点検					点検						
										事業費	450					450						
230	速川潜水橋	椎原鳥ノ巣線	宮崎県西都市大字南方字椎原	80.1	2.0	プレテン床版	1983	2022	I	内容		点検					点検					
										事業費		600					600					
231	彦三郎橋	茶屋元彦三郎線	宮崎県西都市大字南方字堀内	5.8	4.0	RC溝橋(BOXカルバート)	2023	2024	I	内容				点検						点検		
										事業費				380						380		
232	湯之内吊橋	片内1号線	宮崎県西都市大字片内	85.7	2.0	吊橋	2007	2024	I	内容				点検						点検		
										事業費				1,110						1,110		
233	石原4号橋	西都インター側道1号線	宮崎県西都市大字黒生野字石原	16.0	4.0	プレテン床版	2001	2022	I	内容		点検					点検					
										事業費		490					490					
234	尾八重橋	尾八重線	宮崎県西都市大字尾八重字縦木尾	14.3	3.6	H形鋼(不明)	1977	2021	I	内容	点検					点検						
										事業費	550					550						
235	松本1号橋	松本宮の下線	宮崎県西都市大字三納字宮田	16.5	5.0	プレテンT桁	1986	2021	I	内容	点検					点検						
										事業費	490					490						
236	笹ノ田橋	笹ノ田真竹平線	宮崎県西都市大字南方字笹ノ田	2.0	2.9	RC床版橋(その他)	1963	2025	I	内容					点検						点検	
										事業費					350						350	
237	鷹野3号橋1	臼坪湯牟田線	宮崎県西都市大字三納字青木	3.4	4.3	RC溝橋(BOXカルバート)	1986	2022	I	内容	点検					点検						
										事業費	350					350						
238	北水戸橋	北水戸門田下線	宮崎県西都市大字上三財字諏訪川原	2.5	3.5	RC床版橋(その他)	1987	2022	I	内容	点検					点検						
										事業費	350					350						
239	岡下1号橋	岡下大町線	宮崎県西都市大字加勢字坂ノ上	4.9	5.2	RC溝橋(BOXカルバート)	1974	2022	I	内容	点検					点検						
										事業費	350					350						
240	岡下橋	岡下大町線	宮崎県西都市大字加勢字岡下	30.0	4.0	ポステンT桁	1978	2024	I	内容				点検						点検		
										事業費				520						520		
241	桑原2号橋	桑原寺ノ馬場線	宮崎県西都市大字童子丸字桑原	9.4	3.0	RC T桁	1968	2025	I	内容					点検						点検	
										事業費					390						390	
242	高町橋	高町藤栄線	宮崎県西都市大字藤田字高町	3.5	5.4	RC溝橋(BOXカルバート)	1985	2022	I	内容	点検					点検						
										事業費	350					350						
243	門田下1号橋	門田下古川線	宮崎県西都市大字上三財字門田下	2.4	7.2	RC溝橋(BOXカルバート)	1987	2022	I	内容	点検					点検						
										事業費	370					370						
244	米丸2号橋	米丸上園線	宮崎県西都市大字童子丸字米丸	10.3	5.0	RC溝橋(BOXカルバート)	2013	2025	I	内容					点検						点検	
										事業費					370						370	
245	屋敷田橋	屋敷田前田線	宮崎県西都市大字山田字古川	2.3	3.0	RC溝橋(BOXカルバート)	1978	2022	I	内容		点検					点検					
										事業費		350					350					
246	石原5号橋	石原藤四郎窪線	宮崎県西都市大字黒生野字石原	15.6	4.5	プレテン床版	1998	2022	I	内容		点検					点検					
										事業費		490					490					
247	猫島4号橋	猫島鶴後線	宮崎県西都市大字下三財字鶴後	6.9	3.0	RC床版橋(その他)	1963	2022	I	内容		点検					点検					
										事業費		360					360					
248	岩井谷橋1	黒松元黒松線	宮崎県西都市大字尾八重字岩井谷	19.5	4.0	H形鋼(非合成)	2006	2022	I	内容		点検					点検					
										事業費		590					590					
249	諏訪下橋	金倉井出下線	宮崎県西都市大字上三財字金倉	89.4	5.0	ポステンT桁	1992	2021	I	内容	点検					点検						
										事業費	1,110					1,110						
250	土ノ口橋	土ノ口蔵之向線	宮崎県西都市大字岡富字土ノ口	2.5	3.1	RC床版橋(その他)	1993	2024	I	内容				点検						点検		
										事業費				350						350		

【西都市】橋梁毎の維持管理計画

優先順位	橋梁名	路線名称	所在地	橋長 m	幅員 m	上部工形式	架設年	点検年	点検結果	対策時期・事業費(千円)										補修内容 (主な措置内容)	
										年度	2026	2027	2028	2029	2030	2031	2032	2033	2034		2035
251	大迫橋	法瀬ヶ丸八反田線	宮崎県西都市大字三宅字岡本	18.8	4.0	H形鋼(不明)	1981	2025	I	内容					点検					点検	
										事業費					490					490	
252	別府代2号橋	別府代菰田線	宮崎県西都市大字平郡字菰田	2.4	5.2	RC溝橋(BOXカルバート)	1985	2021	I	内容	点検					点検					
										事業費	370					370					
253	月中橋	月中原月中線	宮崎県西都市大字下三財字月中原	6.4	4.0	RC床版橋(その他)	1965	2022	I	内容	点検					点検					
										事業費	380					380					
254	礼立4号橋	礼立上寺迫線	宮崎県西都市大字三納字盛	6.2	3.5	RC床版橋(その他)	1981	2025	I	内容					点検					点検	
										事業費					360					360	
255	井上1号橋	井上高三納線	宮崎県西都市大字平郡字鴨目ヶ廻	13.2	3.0	H形鋼(不明)	1983	2025	I	内容					点検					点検	
										事業費					410					410	
256	笠原1号橋	笠原2号線	宮崎県西都市大字三納字臼坪	13.5	5.0	プレテン床版	1984	2021	I	内容	点検					点検					
										事業費	450					450					
257	第1号橋	釘野内久野線	宮崎県西都市大字三納字内久野	11.1	4.0	RC T桁	1962	2021	I	内容	点検					点検					
										事業費	550					550					
258	井尻2号橋	井尻猫島線	宮崎県西都市大字下三財字六升田	4.8	4.9	RC溝橋(BOXカルバート)	1985	2022	I	内容	点検					点検					
										事業費	350					350					
259	権現原橋	権現原上原線	宮崎県西都市大字下三財字権現原	2.0	4.0	RC溝橋(BOXカルバート)	1976	2022	I	内容	点検					点検					
										事業費	350					350					
260	金倉2号橋	金倉配ノ田線	宮崎県西都市大字上三財字金倉前田	2.9	4.8	RC溝橋(BOXカルバート)	1987	2025	I	内容					点検					点検	
										事業費					350					350	
261	鶴田2号橋	鶴田深長線	宮崎県西都市大字鹿野田字鶴田	3.2	4.0	RC溝橋(BOXカルバート)	1979	2022	I	内容	点検					点検					
										事業費	350					350					
262	原園橋	原園金倉線	宮崎県西都市大字上三財字金倉	2.6	4.6	RC溝橋(BOXカルバート)	1989	2022	I	内容		点検					点検				
										事業費		350					350				
263	七曲橋	惣太郎七曲1号線	宮崎県西都市大字三宅字七曲	26.0	4.0	H形鋼(不明)	1977	2025	I	内容					点検					点検	
										事業費					620					620	
264	岩戸橋	下九流水清水兼線	宮崎県西都市大字三納字九流水上川原	16.5	3.6	ポステンT桁	1965	2025	I	内容					点検					点検	
										事業費					360					360	
265	三角田橋	三角田南牟田線	宮崎県西都市大字下三財字南牟田	2.4	6.2	RC溝橋(BOXカルバート)	1963	2022	I	内容		点検					点検				
										事業費		370					370				
266	小園3号橋	小園国富町線	宮崎県西都市大字山田字小園	9.8	5.0	PC 床版橋その他	1996	2022	I	内容		点検					点検				
										事業費		450					450				
267	別府代1号橋	別府代菰田線	宮崎県西都市大字平郡字菰田	2.4	5.0	RC溝橋(BOXカルバート)	1985	2021	I	内容	点検					点検					
										事業費	370					370					
268	大島潜水橋	山下城ヶ下線	宮崎県西都市大字下三財字鶴後	54.4	2.5	プレテン床版	1963	2024	I	内容					点検					点検	
										事業費					660					660	
269	臼坪橋	臼坪青木線	宮崎県西都市大字三納字臼坪	2.0	3.8	RC溝橋(BOXカルバート)	1984	2022	I	内容		点検					点検				
										事業費		350					350				
270	岡下2号橋	岡下大町線	宮崎県西都市大字平郡字大町	2.4	4.4	RC溝橋(BOXカルバート)	1986	2022	I	内容		点検					点検				
										事業費		350					350				
271	松清橋	尾筋水上松崎線	宮崎県西都市大字三宅字石坂	33.2	4.0	H形鋼(不明)	1974	2025	I	内容					点検					点検	
										事業費					530					530	
272	池平2号橋	池平長田線	宮崎県西都市大字右松字池平	4.3	5.7	RC床版橋(その他)	1975	2024	I	内容					点検					点検	
										事業費					370					370	
273	石野田橋	外園中須線	宮崎県西都市大字下三財字外園	11.4	5.0	プレテン床版	1981	2022	I	内容		点検					点検				
										事業費		450					450				
274	茶緑ヶ迫橋	茶緑ヶ迫水口ヶ迫線	宮崎県西都市大字鹿野田字茶緑ヶ迫	5.9	3.0	RC床版橋(その他)	2001	2022	I	内容		点検					点検				
										事業費		360					360				
275	立野2号橋	立野3号線	宮崎県西都市大字南方字立野	3.3	2.0	RC溝橋(BOXカルバート)	1970	2025	I	内容					点検					点検	
										事業費					350					350	

【西都市】橋梁毎の維持管理計画

優先順位	橋梁名	路線名称	所在地	橋長 m	幅員 m	上部工形式	架設年	点検年	点検結果	対策時期・事業費(千円)										補修内容 (主な措置内容)	
										年度	2026	2027	2028	2029	2030	2031	2032	2033	2034		2035
276	小向橋	長野1号線	宮崎県西都市大字銀鏡字長野	22.4	2.5	H形鋼(不明)	1974	2024	I	内容				点検					点検		
										事業費				570					570		
277	井尻3号橋	井尻猫島線	宮崎県西都市大字藤田字長光寺前	2.3	4.3	RC溝橋(BOXカルバート)	1985	2022	I	内容	点検					点検					
										事業費	350					350					
278	石野田馬橋	外園長割線	宮崎県西都市大字下三財字下石野田屋敷	9.2	5.0	プレテン床版	1985	2022	I	内容	点検					点検					
										事業費	410					410					
279	向園1号橋	向園臼坪線	宮崎県西都市大字三宅字向園	3.3	3.6	RC床版橋(その他)	1985	2024	I	内容				点検					点検		
										事業費				350					350		
280	後迫橋	八反田後迫線	宮崎県西都市大字三宅字八反田	17.2	3.0	H形鋼(不明)	1978	2025	I	内容					点検					点検	
										事業費					440					440	
281	山城橋	宇戸仲鶴3号線	宮崎県西都市大字穂北字宇戸	8.5	7.0	プレテン床版	1979	2022	I	内容		点検					点検				
										事業費		450					450				
282	鶴田1号橋	鶴田深長線	宮崎県西都市大字鹿野田字鶴田	2.4	4.0	RC溝橋(BOXカルバート)	1981	2022	I	内容	点検					点検					
										事業費	350					350					
283	上向井町橋	上向井町九流水下川原線	宮崎県西都市大字三納字上向井町	13.2	5.0	プレテン床版	1981	2022	I	内容		点検					点検				
										事業費		450					450				
284	錦竹橋	平下小浪線	宮崎県西都市大字穂北字小浪	8.8	5.0	プレテン中空床版	1980	2021	I	内容	点検					点検					
										事業費	500					500					
285	水口ヶ迫3号橋	水口ヶ迫2号線	宮崎県西都市大字鹿野田字水口ヶ迫	5.2	3.0	RC床版橋(その他)	2001	2022	I	内容		点検					点検				
										事業費		360					360				
286	調殿9号橋	調殿千田線	宮崎県西都市大字南方字山平	4.2	3.0	RC床版橋(その他)	2001	2024	I	内容				点検					点検		
										事業費				350					350		
287	井尻1号橋	井尻猫島線	宮崎県西都市大字下三財字井尻	5.0	3.0	RC床版橋(その他)	1985	2022	I	内容	点検					点検					
										事業費	350					350					
288	前原橋	前原亀塚線	宮崎県西都市大字下三財字月中	5.6	4.0	RC溝橋(BOXカルバート)	1974	2022	I	内容	点検					点検					
										事業費	380					380					
289	桑原1号橋	桑原上園線	宮崎県西都市大字童子丸字桑原	8.1	3.0	RC T桁	1947	2024	I	内容				点検					点検		
										事業費				390					390		
290	太鼓橋	春日小浪線	宮崎県西都市大字穂北字小浪	8.8	5.0	プレテン中空床版	1980	2021	I	内容	点検					点検					
										事業費	500					500					
291	内田橋	内田線	宮崎県西都市大字山田字東平田	2.9	4.0	RC溝橋(BOXカルバート)	1976	2022	I	内容		点検					点検				
										事業費		350					350				
292	野地橋	西都原清水台線	宮崎県西都市大字三宅字八小代	26.5	4.0	H形鋼(不明)	1978	2025	I	内容					点検					点検	
										事業費					620					620	
293	六田橋	六田仁田脇線	宮崎県西都市大字上三財字法兼田	13.4	4.0	プレテン床版	1981	2022	I	内容		点検					点検				
										事業費		450					450				
294	加勢下橋	南園父ヶ迫線	宮崎県西都市大字加勢字山下	16.8	3.0	プレテンT桁	1983	2024	I	内容				点検					点検		
										事業費				440					440		
295	深瀬1号橋	深瀬田中線	宮崎県西都市大字加勢字深瀬	2.4	3.5	RC溝橋(BOXカルバート)	1979	2022	I	内容		点検					点検				
										事業費		350					350				
296	調殿2号橋	調殿千田線	宮崎県西都市大字調殿字水洗	4.8	3.8	RC床版橋(その他)	2010	2024	I	内容				点検					点検		
										事業費				350					350		
297	山内橋	山内線	宮崎県西都市大字穂北字山内	2.8	2.8	RC床版橋(その他)	1972	2021	I	内容	点検					点検					
										事業費	350					350					
298	赤星橋	赤星ハヶ久保線	宮崎県西都市大字南方字卯ノ木	5.5	3.0	RC床版橋(その他)	1955	2025	I	内容					点検					点検	
										事業費					360					360	
299	猫島3号橋	猫島鶴後線	宮崎県西都市大字下三財字遊行瀬	2.4	4.0	RC溝橋(BOXカルバート)	1963	2022	I	内容		点検					点検				
										事業費		350					350				
300	西田橋	西田卯の木線	宮崎県西都市大字南方字西田	3.0	3.1	RC床版橋(その他)	1970	2025	I	内容					点検					点検	
										事業費					350					350	

【西都市】橋梁毎の維持管理計画

優先順位	橋梁名	路線名称	所在地	橋長 m	幅員 m	上部工形式	架設年	点検年	点検結果	対策時期・事業費(千円)										補修内容 (主な措置内容)		
										年度	2026	2027	2028	2029	2030	2031	2032	2033	2034		2035	
301	梯子橋	向山線	宮崎県西都市大字八重字向山	33.0	2.5	H形鋼(不明)	1994	2022	I	内容		点検					点検					
										事業費		620					620					
302	大鳥橋	竹の内裡野線	宮崎県西都市大字三納字大鳥	2.2	7.2	RC溝橋(BOXカルバート)	1990	2023	I	内容		点検					点検					
										事業費		370					370					
303	猫島1号橋	猫島鶴後線	宮崎県西都市大字下三財字柿添	2.4	4.0	RC溝橋(BOXカルバート)	1977	2022	I	内容		点検					点検					
										事業費		350					350					
304	平郡橋	石廻広見廻2号線	宮崎県西都市大字平郡字広見廻	3.2	3.0	RC床版橋(その他)	1986	2021	I	内容	点検					点検						
										事業費	350					350						
305	赤道橋	赤道春田線	宮崎県西都市大字岩爪字春田	4.7	4.0	RC床版橋(その他)	1995	2022	I	内容		点検					点検					
										事業費		350					350					
306	猫島2号橋	猫島鶴後線	宮崎県西都市大字下三財字川原田	2.4	4.0	RC溝橋(BOXカルバート)	1974	2022	I	内容		点検					点検					
										事業費		350					350					
307	深瀬2号橋	深瀬田中線	宮崎県西都市大字藤田字外園	5.2	5.0	プレテン床版	1979	2022	I	内容	点検					点検						
										事業費	410					410						
308	鏡心畑1号橋	鏡心畑寺ノ下線	宮崎県西都市大字南方字堀ノ口	2.9	4.1	RC溝橋(BOXカルバート)	1999	2024	I	内容				点検						点検		
										事業費				380						380		
309	鏡心畑2号橋	鏡心畑寺ノ下線	宮崎県西都市大字調殿字鏡心畑	2.8	4.6	RC溝橋(BOXカルバート)	1999	2024	I	内容				点検						点検		
										事業費				350						350		
310	北鶴1号橋	北鶴堀ノ内線	宮崎県西都市大字妻字川原	7.3	3.0	プレテン床版	1970	2024	I	内容				点検						点検		
										事業費				390						390		
311	馬場崎橋	馬場崎線	宮崎県西都市大字調殿字馬場崎	5.9	2.5	RC床版橋(その他)	1980	2022	I	内容		点検					点検					
										事業費		360					360					
312	米丸1号橋	米丸石貫平ノ下線	宮崎県西都市大字童子丸字米丸	6.2	3.0	RC床版橋(その他)	1955	2024	I	内容				点検						点検		
										事業費				360						360		
313	門田下2号橋	門田下古川線	宮崎県西都市大字下三財字長割	2.9	5.3	RC溝橋(BOXカルバート)	1983	2022	I	内容	点検					点検						
										事業費	370					370						
314	古川側道橋	石原藤四郎窪線	宮崎県西都市大字黒生野字石原	15.0	4.0	プレテン床版	1998	2022	I	内容		点検					点検					
										事業費		450					450					
315	五節句橋	五節句請閑線	宮崎県西都市大字鹿野田字馬場	4.8	4.0	RC床版橋(その他)	1988	2022	I	内容	点検					点検						
										事業費	350					350						
316	柿内2号橋	柿内仲川原線	宮崎県西都市大字南方字伊東畑	3.5	3.3	RC溝橋(BOXカルバート)	1955	2025	I	内容				点検						点検		
										事業費				350						350		
317	筑後2号橋	筑後上原線	宮崎県西都市大字鹿野田字池下	4.8	3.6	RC床版橋(その他)	2001	2022	I	内容		点検					点検					
										事業費		350					350					
318	北鶴5号橋	北鶴逆江木線	宮崎県西都市大字右松字逆江木	6.0	2.5	RC床版橋(その他)	1972	2024	I	内容				点検						点検		
										事業費				360						360		
319	北鶴4号橋	北鶴逆江木線	宮崎県西都市大字右松字北鶴	2.0	3.2	RC床版橋(その他)	1993	2024	I	内容				点検						点検		
										事業費				350						350		
320	宝財原橋	宝財原線	宮崎県西都市大字南方字長谷嶺	3.9	3.6	RC溝橋(BOXカルバート)	1976	2021	I	内容	点検					点検						
										事業費	350					350						
321	水喰橋	牧堀水喰線	宮崎県西都市大字上三財字沖之日	48.5	2.5	H形鋼(不明)	1977	2024	I	内容				点検						点検		
										事業費				620						620		
322	明ノ前橋	明ノ前西ノ前線	宮崎県西都市大字岡富字西ノ前	3.0	4.0	RC床版橋(その他)	1990	2022	I	内容		点検					点検					
										事業費		350					350					
323	藤栄橋	藤栄上鶴線	宮崎県西都市大字藤田字長光寺前	2.3	3.5	RC溝橋(BOXカルバート)	1985	2022	I	内容	点検					点検						
										事業費	350					350						
324	法瀬ヶ丸橋	法瀬ヶ丸八反田線	宮崎県西都市大字三宅字羽サ間	3.5	2.8	RC溝橋(BOXカルバート)	1981	2024	I	内容				点検						点検		
										事業費				350						350		
325	別府代3号橋	別府代菰田線	宮崎県西都市大字平郡字別府代	2.4	7.1	RC溝橋(BOXカルバート)	1985	2021	I	内容	点検					点検						
										事業費	390					390						

【西都市】橋梁毎の維持管理計画

優先順位	橋梁名	路線名称	所在地	橋長 m	幅員 m	上部工形式	架設年	点検年	点検結果	対策時期・事業費(千円)										補修内容 (主な措置内容)		
										年度	2026	2027	2028	2029	2030	2031	2032	2033	2034		2035	
326	尾八重4号橋	尾八重線	宮崎県西都市大字尾八重字椋木尾	2.0	3.6	RC溝橋(BOXカルバート)	1977	2022	I	内容		点検					点検					
										事業費		350					350					
327	尾八重2号橋	尾八重線	宮崎県西都市大字尾八重字椋木	17.0	3.6	RC床版橋(その他)	1984	2025	I	内容					点検						点検	
										事業費					490							490
328	尾八重3号橋	尾八重線	宮崎県西都市大字尾八重字椋木尾	13.1	3.6	RC床版橋(その他)	1985	2022	I	内容		点検					点検					
										事業費		510					510					
329	小八重橋	尾八重線	宮崎県西都市大字尾八重字黒松ノ元	12.6	4.0	プレテン床版	1986	2022	I	内容		点検					点検					
										事業費		550					550					
330	宇戸1号橋	宇戸山内線	宮崎県西都市大字穂北字宇戸	3.0	4.7	RC床版橋(その他)	1972	2025	I	内容					点検						点検	
										事業費					350							350
331	平田1号橋	平田松崎線	宮崎県西都市大字三宅字松崎	3.0	2.5	RC床版橋(その他)	1983	2024	I	内容				点検						点検		
										事業費				350							350	
332	小尻田橋	下島一位迫線	宮崎県西都市大字山田字下島	24.7	3.5	H形鋼(不明)	1970	2025	I	内容					点検						点検	
										事業費					620							620
333	高下橋	高下奈良木線	宮崎県西都市大字山田字奈良木	2.5	3.0	RC溝橋(BOXカルバート)	1976	2022	I	内容	点検					点検						
										事業費	350					350						
334	山口橋	法乗田財谷線	宮崎県西都市大字上三財字法乗田	4.5	4.0	PC 床版橋その他	1984	2022	I	内容		点検					点検					
										事業費		380					380					
335	山ノ平橋	山ノ平2号線	宮崎県西都市大字南方字山ノ平	4.4	2.8	RC床版橋(その他)	1955	2025	I	内容					点検						点検	
										事業費					350							350
336	井添橋	井添外園線	宮崎県西都市大字下三財字堤下	5.3	2.0	RC床版橋(その他)	1978	2022	I	内容	点検					点検						
										事業費	360					360						
337	東明田2号橋	東明田島崎線	宮崎県西都市大字鹿野田字島崎	2.6	6.0	RC溝橋(BOXカルバート)	1977	2022	I	内容	点検					点検						
										事業費	370					370						
338	野竹橋	野竹平原線	宮崎県西都市大字穂北字平原	4.8	3.2	RC床版橋(その他)	1978	2021	I	内容	点検					点検						
										事業費	350					350						
339	滝下橋	原田瀧下線	宮崎県西都市三納	54.9	4.0	ポステン箱桁	1999	2022	I	内容		点検					点検					
										事業費		790					790					
340	丸岡下橋	丸岡下元山線	宮崎県西都市大字上三財字屋敷内	5.3	4.0	RC床版橋(その他)	1975	2022	I	内容	点検					点検						
										事業費	380					380						
341	水口ヶ迫1号橋	水口ヶ迫1号線	宮崎県西都市大字鹿野田字水口ヶ迫	5.1	3.0	RC床版橋(その他)	2001	2022	I	内容		点検					点検					
										事業費		360					360					
342	永代橋2	瀬口2号線	宮崎県西都市大字岡富字瀬口	6.9	3.0	RC床版橋(その他)	1987	2022	I	内容		点検					点検					
										事業費		360					360					
343	真菅崎橋	真菅ヶ崎線	宮崎県西都市大字平郡字柳牟田	10.3	4.0	プレテン床版	1986	2021	I	内容	点検					点検						
										事業費	450					450						
344	川久保橋	獅子堀川久保線	宮崎県西都市大字三納字獅子堀	32.4	4.0	プレテン中空床版	1991	2025	I	内容					点検						点検	
										事業費					530							530
345	丸山橋	獅子堀川久保線	宮崎県西都市大字三納字丸山	30.4	4.0	ポステン中空床版	2005	2021	I	内容	点検					点検						
										事業費	680					680						
346	鶴田橋	鶴田中川原線	宮崎県西都市大字三納字中川原	2.5	4.3	RC溝橋(BOXカルバート)	1984	2025	I	内容					点検						点検	
										事業費					350							350
347	上野2号橋	仮屋原原無田線	宮崎県西都市大字穂北字原無田	3.1	6.6	RC溝橋(BOXカルバート)	1979	2021	I	内容	点検					点検						
										事業費	370					370						
348	自歩道2号橋	妻川仲島公園通線	宮崎県西都市大字童子丸字長畑	2.2	3.0	RC床版橋(その他)	1988	2025	I	内容					点検						点検	
										事業費					350							350
349	自歩道3号橋	妻川仲島公園通線	宮崎県西都市大字童子丸字長畑	2.9	3.0	RC床版橋(その他)	1998	2025	I	内容					点検						点検	
										事業費					350							350
350	自歩道4号橋	妻川仲島公園通線	宮崎県西都市大字童子丸字長畑	2.8	3.0	RC床版橋(その他)	1998	2025	I	内容					点検						点検	
										事業費					350							350

【西都市】橋梁毎の維持管理計画

優先順位	橋梁名	路線名称	所在地	橋長 m	幅員 m	上部工形式	架設年	点検年	点検結果	対策時期・事業費(千円)										補修内容 (主な措置内容)		
										年度	2026	2027	2028	2029	2030	2031	2032	2033	2034		2035	
351	友愛橋	東原小浪線	宮崎県西都市大字穂北字平下	8.8	5.0	プレテン中空床版	1980	2021	I	内容	点検					点検						
										事業費	500					500						
352	水口ヶ迫2号橋	水口ヶ迫1号線	宮崎県西都市大字鹿野田字水口ヶ迫	5.3	3.0	RC床版橋(その他)	1988	2022	I	内容		点検					点検					
										事業費		360					360					
353	川上橋	上ノ宮1号線	宮崎県西都市大字上三財字上ノ宮	11.8	3.0	プレテン床版	1985	2022	I	内容		点検					点検					
										事業費		410					410					
354	下村橋	下村湯之片線	宮崎県西都市大字尾八重字立花	2.1	7.1	RC溝橋(BOXカルバート)	1977	2022	I	内容	点検					点検						
										事業費	370					370						
355	瀬志子橋	瀬志子線	宮崎県西都市大字山田字瀬志子	2.9	4.2	RC溝橋(BOXカルバート)	1976	2022	I	内容	点検					点検						
										事業費	350					350						
356	杉野橋	中ノ迫杉尾線	宮崎県西都市大字南方字中ノ迫	7.7	3.0	RC床版橋(その他)	1985	2025	I	内容					点検						点検	
										事業費					360						360	
357	古野1号橋	古野線	宮崎県西都市大字中尾字中野	2.0	3.3	RC床版橋(その他)	1976	2022	I	内容	点検					点検						
										事業費	350					350						
358	妙見橋	高野線	宮崎県西都市大字穂北字高野	21.1	3.0	H形鋼(不明)	1980	2021	I	内容	点検					点検						
										事業費	580					580						
359	春日橋	一之迫線	宮崎県西都市大字南方字一之迫	5.3	4.0	RC床版橋(その他)	1955	2025	I	内容					点検						点検	
										事業費					380						380	
360	岩井谷橋	山浦楠之木線	宮崎県西都市大字片内	55.6	8.5	I桁(不明)	1970	2021	I	内容	点検					点検						
										事業費	1,110					1,110						
361	清水兼橋	下九流水清水兼線	宮崎県西都市大字三納字物見	41.0	4.0	ポステン箱桁	1999	2025	I	内容					点検						点検	
										事業費					530						530	
362	囲橋	囲瀬川線	宮崎県西都市大字穂北字坪田	2.9	4.3	RC溝橋(BOXカルバート)	1968	2021	III	内容	点検					点検						
										対策済	事業費	350				350						
363	登内橋	茗荷原登内線	宮崎県西都市大字銀鏡字登内	20.4	2.5	H形鋼(不明)	1973	2021	II	内容	点検					点検						
										対策済	事業費	580				580						
364	金倉1号橋	金倉1号線	宮崎県西都市大字上三財字金倉	2.8	3.8	RC床版橋(その他)	1989	2022	II	内容		点検				点検						
										対策済	事業費		350			350						
365	古野2号橋	古野線	宮崎県西都市大字中尾字中野	3.4	3.6	RC床版橋(その他)	1976	2022	III	内容	点検					点検						
										対策済	事業費	350				350						
366	丸岡下1号橋	丸岡下霜月田線	宮崎県西都市大字上三財字小山下	2.9	6.0	RC溝橋(BOXカルバート)	1987	2022	II	内容		点検				点検						
										対策済	事業費		370			370						
367	宮ノ前橋	宮ノ前線	宮崎県西都市大字岡富字宮ノ前	7.3	5.6	RC T桁	1998	2022	III	内容		点検				点検						
										対策済	事業費		450			450						
368	城ヶ下1号橋	城ヶ下枯木ヶ迫線	宮崎県西都市大字荒武字財ヶ迫	4.0	3.1	RC床版橋(その他)	1978	2022	III	内容		点検				点検						
										対策済	事業費		350			350						
369	御舟町1号橋	御舟町桜川町2号線	宮崎県西都市御舟町二丁目	3.6	6.9	RC床版橋(その他)	1974	2024	II	内容				点検						点検		
										対策済	事業費				370					370		
370	片内3号橋	片内1号線	宮崎県西都市大字片内	5.1	0.3	木橋	1978	2022	I	内容		点検				点検						
										通行止	事業費		390			390						
371	片内2号橋	片内1号線	宮崎県西都市大字片内	7.8	0.3	木橋	1978	2022	I	内容		点検				点検						
										通行止	事業費		390			390						