

西都市 ため池ハザードマップ

～平野1号ため池～

マップの注意点

この地図は、平野1号ため池の堤防が決壊した場合に、住民の皆さんの避難に役立つように作成したものです。
 雨の降り方や地震の状況によって、決壊箇所などの条件も異なりますので、浸水予想区域が実際と異なる場合もあります。
 また、大雨の時には、ため池以外に河川や水路などによる氾濫が発生することも十分に考えられますので注意が必要です。

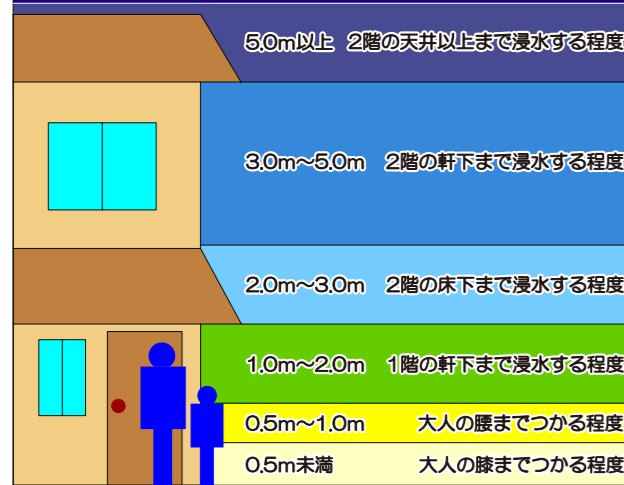


「防災マップ」と合わせて
ご確認・ご活用ください！！

官公庁施設及びライフライン

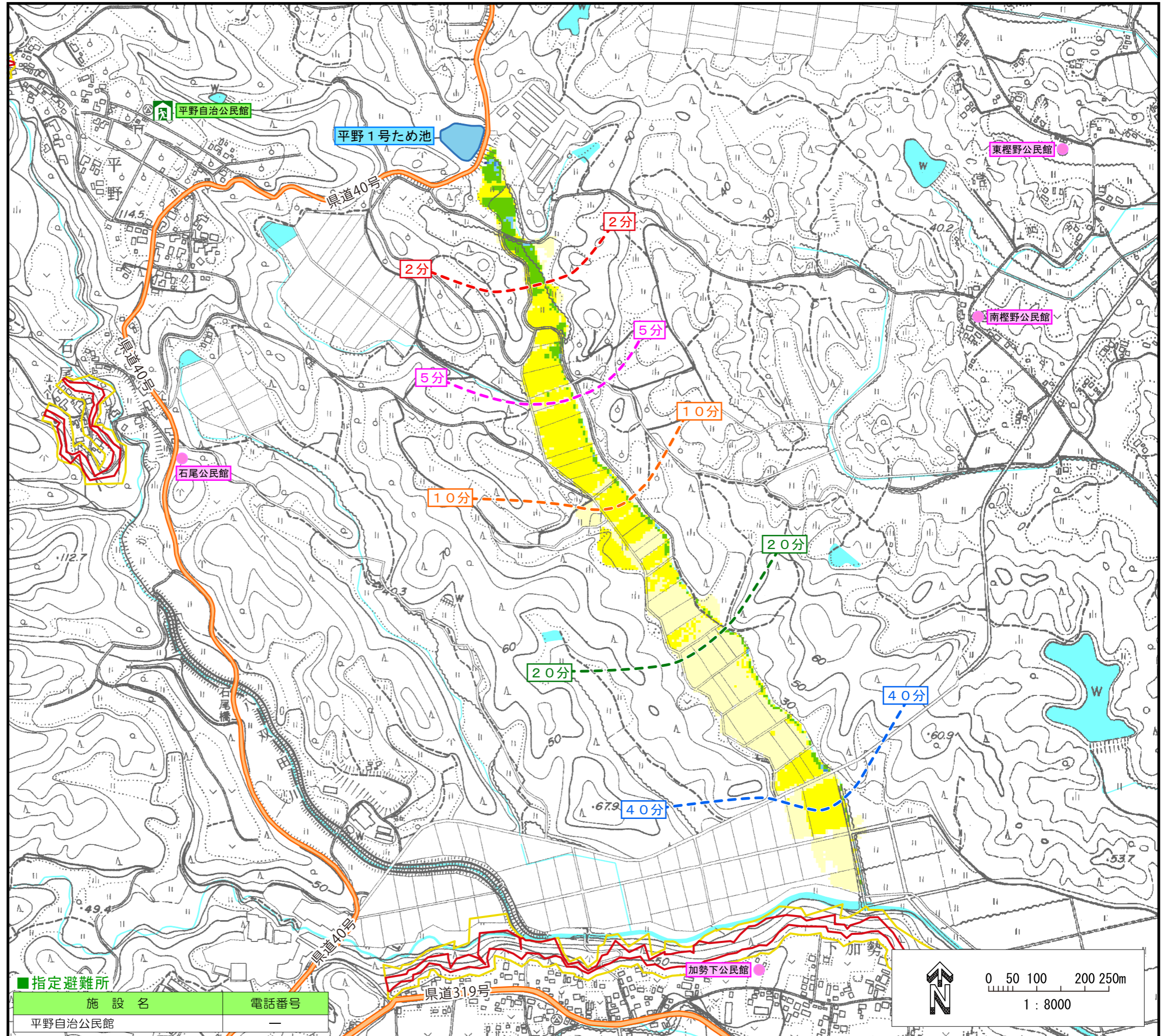
施設名	電話番号
消防本部	43-3003
西都警察署	43-0110
西都市役所	43-1111
NTT西日本	固定電話 局番なし 113
	ひかり電話・携帯電話 0120-444-113
九州電力(株)高鍋営業所	0120-986-703
宮崎地方気象台	0985-25-4031

浸水深の目安



凡例

浸水深	指定避難所
5.0m以上	指定緊急避難場所
3.0m~5.0m	主要施設
2.0m~3.0m	主要道路
1.0m~2.0m	土砂災害(特別)警戒区域
0.5m~1.0m	急傾斜、土石流、地すべり
0.5m未満	特別警戒区域
	警戒区域



指定避難所	施設名	電話番号
■	平野自治公民館	-