

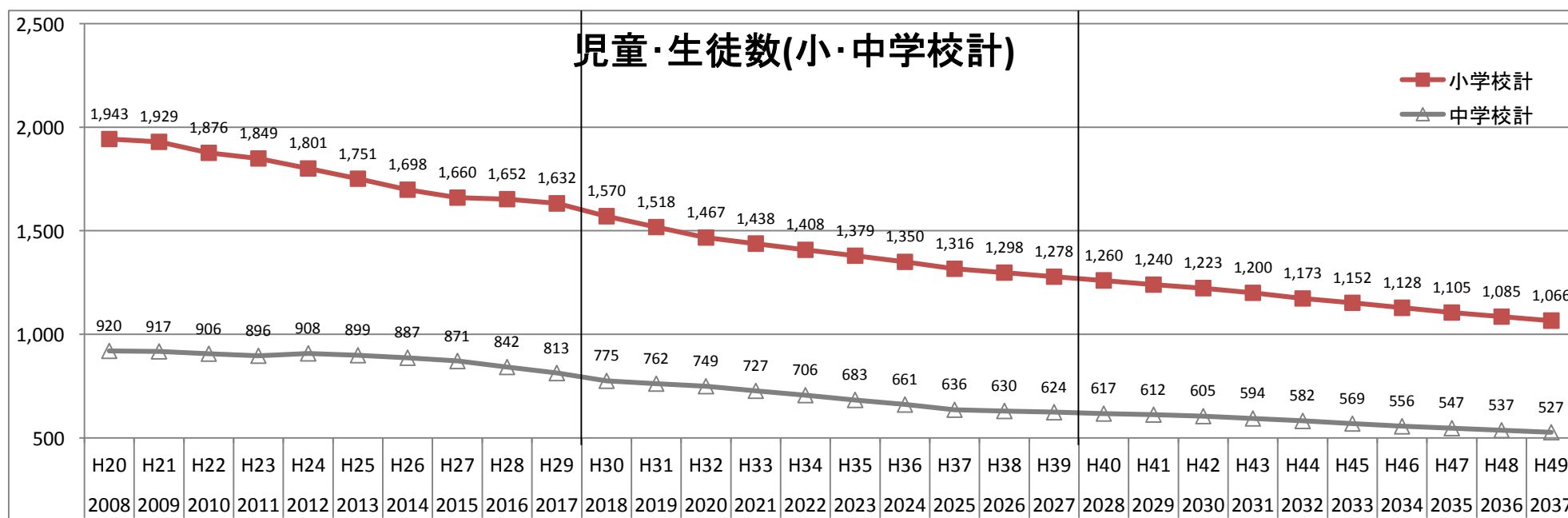
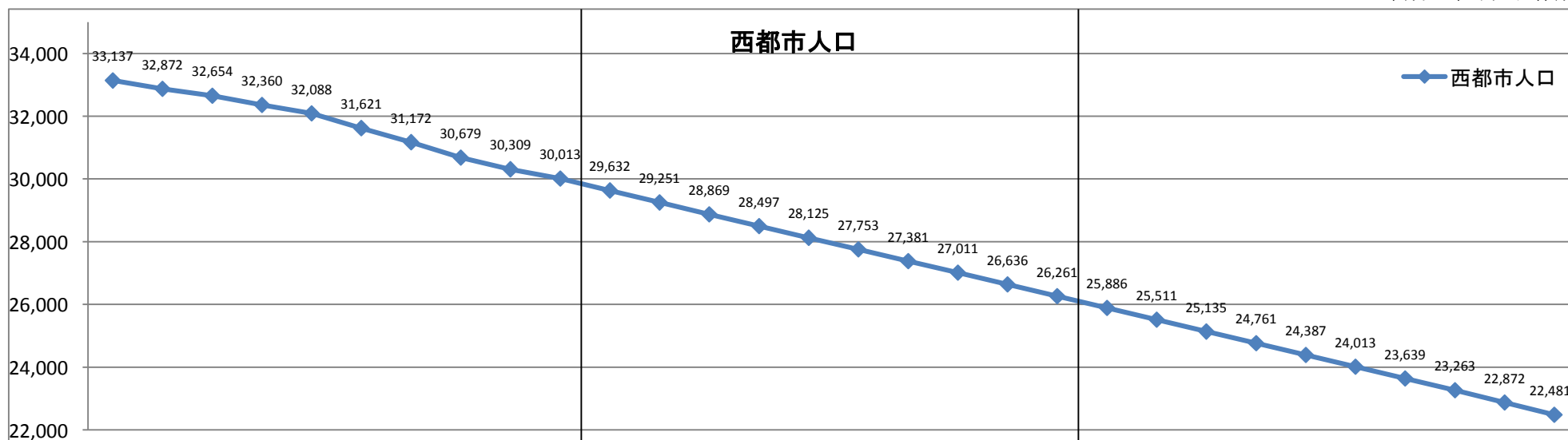
## 西都市の人口及び児童・生徒数の推移

平成29年9月4日作成

年度	2008	2009	2010	2011	2012	2013	2014	2015	2016	2017	2018	2019	2020	2021	2022	2023	2024	2025	2026	2027	2028	2029	2030	2031	2032	2033	2034	2035	2036	2037	
	H20	H21	H22	H23	H24	H25	H26	H27	H28	H29	H30	H31	H32	H33	H34	H35	H36	H37	H38	H39	H40	H41	H42	H43	H44	H45	H46	H47	H48	H49	
西都市人口	33,137	32,872	32,654	32,360	32,088	31,621	31,172	30,679	30,309	30,013	29,632	29,251	28,869	28,497	28,125	27,753	27,381	27,011	26,636	26,261	25,886	25,511	25,135	24,761	24,387	24,013	23,639	23,263	22,872	22,481	
全体 5～9歳	1,543	1,499	1,443	1,399	1,383	1,340	1,322	1,305	1,324	1,291	1,229	1,167	1,106	1,096	1,086	1,076	1,066	1,055	1,035	1,015	995	975	953	935	917	899	881	862	848	834	
全体 10～14歳	1,589	1,607	1,606	1,576	1,559	1,560	1,515	1,457	1,390	1,357	1,335	1,313	1,291	1,252	1,213	1,174	1,135	1,094	1,084	1,074	1,064	1,054	1,044	1,024	1,004	984	964	943	925	907	
妻北小	582	576	562	571	564	563	544	531	538	509	510	494	478	471	463	456	448	440	438	435	433	430	429	423	417	412	406	401	396	391	
妻南小	544	544	555	535	514	518	512	510	495	509	482	467	452	445	438	431	424	416	414	411	409	407	405	400	394	389	384	379	374	369	
穂北小	243	245	229	222	221	202	188	173	189	181	173	164	156	151	147	142	138	132	128	125	121	117	113	110	106	103	99	97	94	92	
茶臼原小	69	69	61	55	49	45	47	47	44	46	44	42	40	39	37	36	35	34	33	32	31	30	29	28	27	26	25	25	24	23	
三納小	117	110	107	109	103	101	95	100	92	100	91	90	88	88	87	86	86	84	82	79	77	75	72	70	68	67	65	61	60	59	
都於郡小	158	153	153	143	150	141	143	137	124	124	118	118	118	116	113	110	108	103	100	97	94	91	87	85	82	79	77	74	72	70	
山田分校	19	19	19	20	18	18	14	16	19	16	15	15	15	14	14	14	13	13	13	12	12	11	11	11	10	10	10	9	9	9	
三財小	194	198	181	185	172	153	144	137	143	133	129	122	116	111	106	101	96	92	88	85	81	77	75	71	67	64	60	57	54	51	
銀上小	17	15	9	9	10	10	11	9	8	14	8	6	4	3	3	3	2	2	2	2	2	2	2	2	2	2	2	2	2	2	2
小学校計	1,943	1,929	1,876	1,849	1,801	1,751	1,698	1,660	1,652	1,632	1,570	1,518	1,467	1,438	1,408	1,379	1,350	1,316	1,298	1,278	1,260	1,240	1,223	1,200	1,173	1,152	1,128	1,105	1,085	1,066	
妻中	490	503	516	531	557	533	523	502	512	499	479	473	467	453	439	424	410	395	395	396	396	397	399	394	388	383	378	374	369	364	
穂北中	123	124	114	120	113	121	118	125	111	108	93	92	91	87	84	81	78	74	73	71	69	68	65	63	61	59	56	55	53	52	
都於郡中	107	99	96	85	79	75	74	78	80	73	73	71	69	68	67	65	64	62	60	58	56	55	52	50	49	47	45	45	43	42	
三納中	95	87	78	65	60	60	59	56	51	51	52	52	52	52	53	54	54	54	52	51	50	48	46	45	44	42	41	39	39	38	
三財中	89	88	84	80	83	95	99	98	76	73	67	66	65	62	59	56	53	49	48	46	44	42	41	40	38	36	34	32	31	29	
銀鏡中	16	16	18	15	16	15	14	12	12	9	11	8	5	5	4	3	2	2	2	2	2	2	2	2	2	2	2	2	2	2	2
中学校計	920	917	906	896	908	899	887	871	842	813	775	762	749	727	706	683	661	636	630	624	617	612	605	594	582	569	556	547	537	527	
	実績値										推計値																				

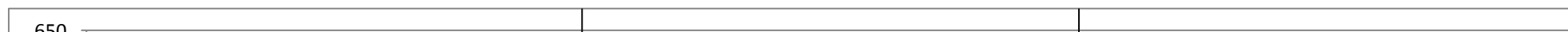
### 西都市の人口及び児童・生徒数(小・中学校計)の推移

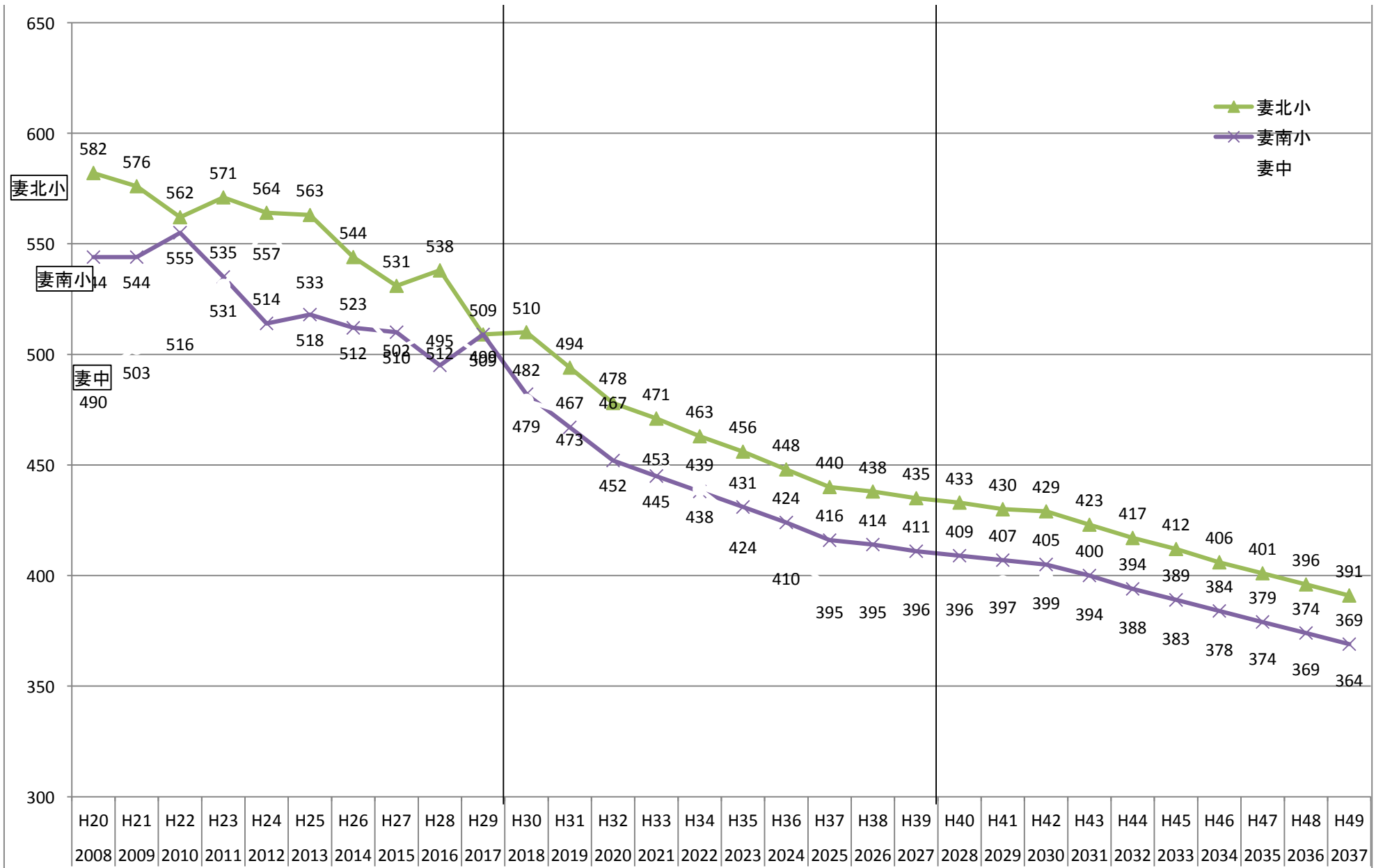
平成29年9月4日作成



### 西都市の人口及び児童・生徒数(学校別)の推移

平成29年9月4日作成





西都市の人口及び児童・生徒数(学校別)の推移

平成29年9月4日作成



